

Kürschners Volkshandbuch

7. Wahlperiode

Landtag von Sachsen-Anhalt

Abgeordnete • Gremien • Organisation

Kürschners Volkshandbuch

Landtag von Sachsen-Anhalt

7. Wahlperiode 2016–2021

Stand 15. Oktober 2018

Kürschners Politikkontakte

Alle Mitglieder des Landtages sind auch unter folgender Anschrift zu erreichen:

Landtag von Sachsen-Anhalt

Domplatz 6–9

39104 Magdeburg

Telefon: (03 91) 5 60 0 (Vermittlung)

(03 91) 5 60 – (Durchwahl)

Telefax: (03 91) 5 60 11 23

Internet: www.landtag.sachsen-anhalt.de

E-Mail: landtag@lt.sachsen-anhalt.de

ISBN: 978-3-95879-094-0

Herausgeber: Andreas Holzapfel

Redaktion: Referat Öffentlichkeitsarbeit LT Sachsen-Anhalt,

Andrea Gertig-Hadaschik

Gesamtherstellung: Salzland Druck, Staßfurt

Bildnachweisliste: AfD-Fraktion Marcel Auerswald (Höse, Thomas; Kirchner, Oliver); AfD-Landesvorstand (Funke, Lydia; Kohl, Hagen; Mittelstädt, Willi; Mrosek, Andreas; Poggenburg, André; Rausch, Daniel; Rausch, Tobias; Roi, Daniel; Saueremann, Sarah; Schmidt, Jan Wenzel; Spiegelberg, Marcus); Agentur DIG/Trialon, Berlin (Lippmann, Thomas); CDU Sachsen-Anhalt (Anja Grothe) (Bönisch, Bernhard; Borchert, Carsten; Borgwardt, Siegfried; Brakebusch, Gabriele; Güssau, Hardy Peter; Harms, Uwe; Haseloff, Dr. Reiner; Krull, Tobias; Kurze, Markus; Scheurell, Frank; Schröder, André; Schulenburg, Chris; Schumann, Andreas; Stahlknecht, Holger; Tullner, Marco; Zimmer, Lars-Jörn); CDU-Landesverband Sachsen-Anhalt (Daldrup, Bernhard; Philipp, Florian; Radke, Detlef; Sturm, Daniel; Szarata, Daniel; Thomas, Ulrich); Foto Giller, Helbra (Diederichs, Jens); Foto Gregor Gernrode (Lehmann, Mario); Foto Proske, Jeßnitz (Olenicak, Volker); Fotografie Koglin, Wernigerode (Gorr, Angela); Fotostudio Shooting Star, Halle (Saale) (Raue, Alexander); Jens Schlüter, Halle (Keindorf, Thomas); Jörg Gründler, Bad Schmiedeberg (Tillschneider, PD Dr. Hans-Thomas); Lutz Krüger, Hecklingen (Backhaus, Gottfried); Landesverband DIE LINKE Sachsen-Anhalt (Buchheim, Christina; Eisenreich, Kerstin; Gallert, Wulf; Gebhardt, Stefan; Heiß, Kristin; Hildebrandt, Doreen; Hohmann, Monika; Höppner, Andreas; Knöchel, Swen; Lange, Hendrik; Quade, Henriette; Zoschke, Dagmar); Manuel Pape (Aldag, Wolfgang; Meister, Olaf); Nico Koppenhölze, Südliches Anhalt (Kolze, Jens; Krause, Dietmar); Rainer Kurzeder (Frederking, Dorothea; Lüddemann, Cornelia; Striegel, Sebastian); Rayk Weber, Magdeburg (von Angern, Eva; Gürth, Detlef; Heuer, Guido); Ritchy Stock, Staßfurt (Büttner, Matthias); SPD-Landesverband Sachsen-Anhalt (Hövelmann, Holger); Susie Knoll, München (Barth, Jürgen; Erben, Rüdiger; Grube, Dr. Falko; Kolb-Janssen, Prof. Dr. Angela; Pähle, Dr. Katja; Schindler, Silke; Schmidt, Dr. Andreas; Späthe, Dr. Verena; Steppuhn, Andreas); private

Jede Verwertung außerhalb der engen Grenzen des Urheberrechtsgesetzes ist ohne Zustimmung des Verlages unzulässig. Dies gilt insbesondere für Vervielfältigungen und die Einspeicherung und Verarbeitung in elektronischen Systemen.

© 2018 by NDV Neue Darmstädter Verlagsanstalt, Rheinbreitbach.

INHALT

Zum Geleit	5
Sitzplan des Landtages	6
Biografien der Mitglieder des Landtages	7
Hinweise zu den Biografien und den weiter- führenden Informationen im Internetangebot	7
Biografien A–Z	9
Mandatsveränderungen	96
Ältestenrat, Schriftführerinnen und Schriftführer	97
Fraktionen, fraktionslose Abgeordnete	98
Ausschüsse	101
Ausschüsse eigener Art	107
Sonstige Parlamentarische Gremien	114
Wahlergebnis der 7. Landtagswahl in Sachsen-Anhalt ..	115
Organisationsplan der Landtagsverwaltung	124
Landesregierung	125
Landesverfassungsgericht	127
Abkürzungsverzeichnis	128



Gabriele Brakebusch
Präsidentin des Landtages von Sachsen-Anhalt

ZUM GELEIT

Liebe Leserin, lieber Leser!

Es ist leicht dahingesagt und doch bedeutungsschwer: Demokratie lebt von Mitbestimmung, Demokratie ist Mitbestimmung! Jeden Tag machen die Bürgerinnen und Bürger in Sachsen-Anhalt von ihr Gebrauch, indem sie sich politisch und gesellschaftlich engagieren, für ihre und die Rechte anderer eintreten, Veränderungen bewirken sowie Bewährtes unterstützen und erhalten.

Am 13. März 2016 waren alle Wählerinnen und Wähler im Land aufgerufen, ihre Stimmen für den Landtag der 7. Wahlperiode abzugeben. Mit seiner Konstituierung am 12. April 2016 nahm das Parlament seine Arbeit auf, um im Sinne des gesamten Landes die Interessen der Menschen zwischen Arendsee und Zeitz zu vertreten – und über Anträge, Gesetze und Fragen zu beraten, die das Miteinander regeln.

Was die 87 Abgeordneten gemeinsam mit Experten, Verbänden und Einzelnen in den Ausschüssen beraten, wird in den Landtagssitzungen abschließend auch öffentlich debattiert. Hier spiegeln sich die Ansichten und Meinungen der verschiedenen politischen Gesinnungen durch die gewählten Abgeordneten wider.

Einen ersten Einblick in die Arbeit des Landtages bietet Ihnen das Volkshandbuch der 7. Wahlperiode mit umfangreichen Informationen über die einzelnen Parlamentarier.

Der Landtag von Sachsen-Anhalt ist ein Ort, wo Politik gelebt wird. Es darf und soll leidenschaftlich sowie klar in Haltung und Sprache miteinander gestritten werden. Immer so, dass sein Gegenüber das Gesicht wahren kann. Respekt ist das unsichtbare Luftpolster zwischen politischen Gegnern.

Um sich davon zu überzeugen, sollten Sie uns besuchen. Die Angebote direkt vor Ort in Magdeburg, aber auch über unsere Internetseite www.landtag.sachsen-anhalt.de sind vielfältig!

Auf Ihren Besuch freue ich mich!

Ihre



Gabriele Brakebusch

Präsidentin des Landtages von Sachsen-Anhalt

Hinweise zu den Biografien und den weiterführenden Informationen im Internetangebot

In diesem Volkshandbuch des Landtages der 7. Wahlperiode sind für Sie Informationen über die 87 Abgeordneten, die personelle Zusammensetzung der fünf Fraktionen sowie über die Zuständigkeiten und die Besetzung der Ausschüsse und Gremien des Landtages zusammengestellt worden. Die Ergebnisse der Landtagswahl vom 13. März 2016 in den einzelnen Wahlkreisen und im Land sowie Angaben zur Landesregierung und zum Landesverfassungsgericht ergänzen den Inhalt.

Die Biografien und Fotos der Abgeordneten erscheinen auf den folgenden Seiten in alphabetischer Reihenfolge. Auf jeweils einer Seite finden Sie die wichtigsten Angaben zur Person. Die Anzahl der Sterne (*) vor den Namen zeigt an, wie viele Wahlperioden das Mitglied des Landtages dem Parlament angehört. Dies bedeutet allerdings nicht, dass die Mitgliedschaft in jedem Fall ununterbrochen bestanden hat oder dass die oder der Abgeordnete jeweils einer vollen Wahlperiode dem Landtag angehörte. Neben dem Foto erscheinen u. a. auch die Informationen, die der direkten Kontaktaufnahme mit den Abgeordneten dienen.

Die anschließenden biografischen Angaben teilen sich in folgende Absätze auf: Persönliche Angaben; Ausbildung; Beruflicher Werdegang; Politische und gesellschaftliche Funktionen; Ehrenämter; Landtag.

Gemäß § 46 des Abgeordnetengesetzes Sachsen-Anhalt sind die Mitglieder des Landtages verpflichtet, die Öffentlichkeit über einen Beruf sowie über „wirtschaftliche oder andere Tätigkeiten zu informieren, die auf für die Ausübung des Mandats bedeutsame Interessenverknüpfungen hinweisen können“. Ebenso haben sie die Höhe der Einkünfte aus diesen Tätigkeiten neben ihrem Mandat anzuzeigen, wenn diese einen festgelegten Mindestbetrag überschreiten. Um diese Informationen der Öffentlichkeit stets aktuell zur Verfügung stellen zu können, werden die Angaben nach diesen sog. Verhaltensregeln ausschließlich auf der Internetseite des Landtages neben den Biografien der einzelnen Abgeordneten und nicht in diesem Volkshandbuch veröffentlicht.

Die Angaben nach den Verhaltensregeln finden Sie im Internet wie folgt:

<http://www.landtag.sachsen-anhalt.de/landtag/abgeordnete/abgeordnetensuche/>

Unter www.landtag.sachsen-anhalt.de stehen vertiefende Informationen zur Aufgabe, zu den Funktionen und zur Arbeitsstruktur des Landesparlaments bereit.

Tagaktuell bietet Ihnen die Internetseite einen Überblick über das Geschehen im Landtag. Hier finden Sie die Termine und Tagesordnungen der Plenar- und Ausschusssitzungen, die Beschlüsse und Beratungsergebnisse, aber auch Ankündigungen und Berichte über sonstige Veranstaltungen wie z. B. Ausstellungen im Parlamentsgebäude. Per Videoangebot erleben Sie die Landtagssitzungen barrierefrei live oder als Archivmaterial.

Zusätzlich können Sie sich über Einzelheiten zur Arbeit der Abgeordneten, zum Petitionsverfahren, zur Geschichte des Parlamentsgebäudes am Domplatz in Magdeburg oder zu den verschiedenen Angeboten für Schulklassen und Gruppen zum Besuch des Landtages informieren.

Zusammen bieten Ihnen das vorliegende Volkshandbuch und das Internetangebot des Landtages umfangreiche Informationen über das sachsen-anhaltische Landesparlament und seine Abgeordneten.

* **ALDAG, Wolfgang**

Landschaftsarchitekt
06114 Halle (Saale)

Regionalbüro:
Ludwig-Wucherer-Straße 13
06108 Halle (Saale)

Tel.: 0345 97720665
✉ buero@wolfgangaldag.de
www.wolfgangaldag.de

Betreute Regionen: Landkreis
Mansfeld-Südharz, Landkreis Harz,
Halle (Saale)

BÜNDNIS 90/DIE GRÜNEN
Landesliste



Geboren 1968 in Stuttgart; verpartnert.

Ausbildung, beruflicher Werdegang:

1989 Fachhochschulreife. 1993 Berufsausbildung als Landschaftsgärtner. 1997 Dipl.-Ing. (FH) für Landespflege. 1998 bis 2016 Freier Garten- und Landschaftsarchitekt, 2004 bis 2016 Geschäftsführer Grüngeist UG.

Politische und gesellschaftliche Funktionen:

Seit 2013 Mitglied bei BÜNDNIS 90/DIE GRÜNEN. Seit 2014 Stadtrat in Halle.

Ehrenämter:

Seit 2008 Kuratoriumsmitglied in der „Bürger.Stiftung Halle“.

Landtag:

Mitglied des Landtages seit der 7. Wahlperiode. Mitglied Ausschuss für Bildung und Kultur, Ausschuss für Petitionen und Ausschuss für Umwelt und Energie.

Nachgerückt: am 4. Mai 2016 für Prof. Dr. Claudia Dalbert.



****** von ANGERN, Eva**

Rechtsanwältin
39130 Magdeburg

Wahlkreisbüros:
Moritzstraße 1
39124 Magdeburg
Tel.: 0391 99068282

Pfännerstraße 9
39218 Schönebeck
Tel.: 03928 4639114

✉ wkb.evavonangern@gmx.de
www.evavonangern.de

Betreute Regionen: Wahlkreis 19 –
Schönebeck, Magdeburg, Wahl-
kreis 23 – Zerbst, Wahlkreis 26 –
Dessau-Roßlau

DIE LINKE
Landesliste

Geboren 1976 in Magdeburg; konfessionslos; verheiratet, drei Kinder.

Ausbildung, beruflicher Werdegang:

1983 bis 1991 Polytechnische Oberschule Dr. Richard Sorge, 1995 Abitur am W.-Raabe-Gymnasium. 2001 Erstes Staatsexamen der Rechtswissenschaft, 2005 Zweites Staatsexamen der Rechtswissenschaft. 2001 bis 2005 Rechtsreferendarin am Oberlandesgericht Naumburg. Seit 2006 Rechtsanwältin in Magdeburg.

Politische und gesellschaftliche Funktionen:

1996 Eintritt in die PDS, 1998 bis 2002 stellv. Stadtvorsitzende der PDS Magdeburg, 2002 bis 2011 Stadtvorsitzende der PDS/DIE LINKE Magdeburg. Seit 2012 Vorsitzende Landesschiedskommission DIE LINKE.

Ehrenämter:

2001 bis 2011 Beisitzerin im Landesfrauenrat, seit 2011 Vorsitzende des Landesfrauenrates Sachsen-Anhalt e. V., 2005 bis 2011 Beisitzerin Deutscher Kinderschutzbund Landesverband Sachsen-Anhalt e. V., seit 1999 Mitglied im Bündnis gegen Rechts Magdeburg, Mitglied in der Frauennarbeitsgemeinschaft LISA.

Landtag:

Mitglied des Landtages seit der 4. Wahlperiode; seit 2014 stellv. Vorsitzende der Fraktion DIE LINKE. Stellv. Vorsitzende Ausschuss für Recht, Verfassung und Gleichstellung, Wahlprüfungsausschuss und Parlamentarische Kontrollkommission.

* **BACKHAUS, Gottfried**

Orgelbauer
06268 Mücheln OT Langeneich-
städt

Wahlkreisbüro:
Mobiles Wahlkreisbüro
Brauhausgasse 2a
06268 Mücheln OT Langeneichstädt

Tel.: 034636 70709

✉ Gottfried.Backhaus@AfD-Buero.de
www.facebook.com/Gottfried.Backhaus/

Betreute Regionen: Wahlkreis 40 –
Querfurt

fraktionslos

Wahlkreis 40 (Querfurt)



Geboren 1958 in Merseburg; evangelisch-evangelikal; verheiratet, vier Kinder.

Ausbildung, beruflicher Werdegang:

1975 Polytechnische Oberschule. 1977 Berufsausbildung zum Feinmechaniker. 1977 bis 1980 Weiterbildung zum Büromaschinenmechaniker. 1981 bis 1982 freiwilliges Diakonisches Jahr im evangelischen Krankenhaus Woltersdorf. 1982 bis 1990 Feinmechaniker. 1990 Ausbildung mit Abschluss Fahrlehrerdiplom. 1991 bis 1993 Zweigstellenleiter einer Fahrschule, 1993 bis 2013 selbstständiger Fahrlehrer. 2005 Eintragung als Orgel- und Harmoniumbauer in der Handwerksrolle der Handwerkskammer Halle (Saale), 2005 bis 2014 selbstständiger Orgelbauer.

Politische und gesellschaftliche Funktionen:

1989 Gründungsmitglied Neues Forum Kreis Querfurt, 1989 bis 2013 Mitglied Neues Forum. 2013 bis 2017 Mitglied der AfD, 2016 bis 2017 Vorsitzender des Kreisverbandes Saalekreis der AfD. Seit 2018 Mitglied Die blaue Partei. 1990 bis 1994 Mitglied im Kreistag Querfurt, 2002 bis 2005 Mitglied im Ortschaftsrat Langeneichstädt, seit 2014 Mitglied im Stadtrat Mücheln (Geiseltal), Verbandsvertreter der Stadt Mücheln im Abwasserzweckverband Merseburg.

Ehrenämter:

Seit 1985 Ortschronist Langeneichstädt, seit 1995 Mitglied im Heimatverein Langeneichstädt e.V., seit 2010 Mitglied im Interessen- und Förderverein Geiseltalsee e.V., seit 2015 Mitglied im Förderverein Geiseltalsee-Kirche e.V. Mücheln-Neubiendorf, seit 2018 Mitglied im Landesheimatbund Sachsen-Anhalt.

Landtag:

Mitglied des Landtages seit der 7. Wahlperiode.



*** BAHLMANN, Katja**

Wirtschaftsfachwirtin (IHK)
06712 Zeitz

Wahlkreisbüro:
Neumarkt 12
06712 Zeitz

Telefon: 03441 2883554
Telefax: 03441 2871224
✉ wkb-zeitz@katja-bahlmann.de
www.katja-bahlmann.de

DIE LINKE
Landesliste

Geboren 1976 in Zeitz; konfessionslos; geschieden, ein Kind.

Ausbildung, beruflicher Werdegang:

1992 Realschulabschluss Sekundarschule Droyßig. 1995 Ausbildung zur Kauffrau für Bürokommunikation Dow Olefinverbund GmbH Schkopau, 1998 Abschluss Ausbildereignung IHK Halle. 1995 bis 1997 Assistentin Projektmanagement Leuna 2000, 1997 bis 1999 Sachbearbeiterin im Einkauf Dow Olefinverbund GmbH Böhlen, 2000 bis 2002 Assistentin der Geschäftsleitung Paraffinwerk Webau. 2002 bis 2005 Wahlkreismitarbeiterin Ria Theil MdL, 2005 bis 2017 Wahlkreismitarbeiterin Roland Claus MdB.

Politische und gesellschaftliche Funktionen:

Seit 2002 Mitglied der Partei DIE LINKE. 1999 bis 2004 Mitglied im Gemeinderat Droyßig Fraktion DIE LINKEN, 2005 bis 2012 Mitglied im Kreistag Burgenlandkreis Fraktion DIE LINKEN, 2014 bis 2018 Mitglied im Gemeinderat Droyßig, 2014 bis 2018 Mitglied im Verbandsgemeinderat Droyßiger-Zeitzer Forst. Seit 2015 Kreisvorsitzende im Burgenlandkreis Fraktion DIE LINKE, seit 2017 Mitglied in der Basisorganisation Zeitz Fraktion DIE LINKE, 2002 bis 2017 Mitglied in der Basisorganisation Droyßig Fraktion DIE LINKE.

Ehrenamt:

Seit 2013 Ehrenamtliche Prüferin bei der IHK Halle/Dessau, seit 2015 Mitglied im „Frauenverein Salsitz-Kleinosida“, bis 2018 Schöfin am Amtsgericht Zeitz.

Landtag:

Mitglied des Landtages seit der 7. Wahlperiode; Schriftführerin. Mitglied Ausschuss für Arbeit, Soziales und Integration.

Nachgerückt: am 2. November 2017 für Matthias Höhn.

**** BARTH, Jürgen

Diplom-Agraringenieurökonom
38486 Klötze OT Lockstedt

Wahlkreisbüros:
Gartenstraße 27
39638 Hansestadt Gardelegen
Tel.: 03907 738888
Fax: 03907 738889

Ernst-Thälmann-Straße 75 a
29410 Hansestadt Salzwedel
✉ info@juergen-barth.info
www.juergen-barth.info

Betreute Regionen: Wahlkreis 01 –
Salzwedel, Wahlkreis 02 – Gardele-
gen-Klötze, Wahlkreis 03 – Havel-
berg-Osterburg, Wahlkreis 04 –
Stendal, Wahlkreis 05 – Genthin

SPD

Landesliste



Geboren 1955 in Klötze; verheiratet, zwei Kinder.

Ausbildung, beruflicher Werdegang:

1972 Polytechnische Oberschule. 1972 bis 1974 Berufsausbildung zum Maschinen- und Anlagenmonteur, 1976 bis 1979 Agraringenieur, 1981 bis 1984 Dipl.-Agr.-Ing.-Ök. 1980 bis 1990 Bereichs- und Produktionsleiter LPG (P) Klötze, 1990 bis 1998 Hauptbuchhalter/Prokurist Agrar GmbH Bösdorf, 2002 bis 2006 Regionalmanager „Die Altmark mittendrin“ e. V.

Politische und gesellschaftliche Funktionen:

1979 bis 1989 SED-Mitglied. 1993 Eintritt in die SPD, 2002 bis 2016 Vorsitzender des Fachausschusses Ernährung, Landwirtschaft und Forsten im SPD-Landesvorstand, 2007 bis 2017 Vorsitzender des SPD-Kreisverbandes Westliche Altmark, seit 2007 Vorsitzender des SPD-Ortsvereins Klötze, 2013 bis 2016 Mitglied im SPD-Landesvorstand. 1990 bis 1994 Gemeindevertreter, seit 1994 Mitglied des Kreistages des Altmarkkreises Salzwedel, Fraktionsvorsitzender, seit 2010 Mitglied im Stadtrat Klötze.

Ehrenämter:

Vorstandsmitglied der Arbeiterwohlfahrt Kreisverband Altmark e. V., Mitglied im Präsidium des AWO Landesverbandes Sachsen-Anhalt e. V., Mitglied im Feuerwehr- und Sportverein Lockstedt, Mitglied im Landesjagdverband, Mitglied im Sozialverband Deutschland e. V., Mitglied im SozialCentrum Altmark e. V., Mitglied im Förderverein „Freunde des Waldbades Zichtau e. V.“, Vorsitzender des Zweckverbandes Naturschutzprojekt Drömling/Sachsen-Anhalt.

Landtag:

Mitglied des Landtages der 3. und seit der 5. Wahlperiode. Vorsitzender Ausschuss für Umwelt und Energie, Mitglied Ausschuss für Ernährung, Landwirtschaft und Forsten und Mitglied 16. Parlamentarischer Untersuchungsausschuss.



***** BOMMERSBACH, Frank**

Geschäftsführer Bommersbach GbR
06193 Petersberg OT Werderthau

Wahlkreisbüros:
Braschwitzer Weg 3a
OT Hohenthurm
06188 Landsberg
Telefon: 034602 20608

Ostrauer Anger 18
OT Ostrau
06193 Petersberg
www.frank-bommersbach.de

Betreute Regionen: Wahlkreis 34 –
Bad Dürrenberg-Saalekreis
CDU
Landesliste

Geboren 1963 in Halle (Saale); katholisch; verheiratet, zwei Kinder.

Ausbildung, beruflicher Werdegang:

1970 bis 1980 Polytechnische Oberschule. 1980 bis 1983 Berufsausbildung zum BMSR-Techniker mit Abitur. 1986 bis 1990 Leiter der Rechtsabteilung im Dampfkesselbau Hohenthurm, 1990 bis 2006 Geschäftsführer Autohaus Bommersbach & Seibert GmbH, seit 2006 Geschäftsführer Bommersbach GbR.

Politische und gesellschaftliche Funktionen:

1994 Eintritt in die CDU, seit 1994 Mitglied im CDU-Kreisvorstand Saalkreis/Saalekreis und stellvertretender Vorsitzender bis 2014. 1994 bis 2009 Mitglied des Gemeinderates Ostrau, seit 1994 Mitglied des Kreistages Saalkreis, seit 2010 Mitglied des Gemeinderates Petersberg.

Landtag:

Mitglied des Landtages der 5. und 6. Wahlperiode und seit der 7. Wahlperiode (ab Februar 2018). Vorsitzender Unterausschuss für Rechnungsprüfung, Mitglied Ausschuss für Finanzen und Mitglied 17. Parlamentarischer Untersuchungsausschuss.

Nachgerückt: am 21. Februar 2018 für Eva Feußner.

**** BÖNISCH, Bernhard

Diplom-Mathematiker
06108 Halle (Saale)

Wahlkreisbüro:
Talamtstrasse 6
06108 Halle (Saale)

Tel.: 0345 6827755

Fax: 0345 6827757

✉ post@bernhard-boenisch.de
www.bernhard-boenisch.de

Betreute Regionen: Wahlkreis 37 –
Halle III

CDU

Wahlkreis 37 (Halle III)



Geboren 1953 in Halle (Saale); katholisch; verwitwet, drei Kinder.

Ausbildung, beruflicher Werdegang:

1972 Abitur. 1974 bis 1979 Studium an der Martin-Luther Universität Halle-Wittenberg, Diplom-Mathematiker. 1979 bis 1988 EDV-Organisator im VEB Energiekombinat Halle (Saala), 1989 bis 2002 Abteilungsleiter Betriebsorganisation und EDV im Krankenhaus St. Elisabeth und St. Barbara Halle (Saale), ruhend. 1997 bis 2000 Krankenhausbetriebswirt (berufsbegleitendes Studium in Osnabrück).

Politische und gesellschaftliche Funktionen:

1991 Eintritt in die CDU; 1993 bis 2015 Mitglied im Kreisvorstand, 1997 bis 2013 Kreisvorsitzender der CDU in Halle (Saale); 1998 bis 2014 Mitglied im Landesvorstand der CDU Sachsen-Anhalt. Seit 1994 Mitglied, 1999 bis 2004 Vorsitzender des Stadtrates Halle (Saale), 2004 bis 2016 Vorsitzender der CDU-Fraktion im Stadtrat.

Ehrenämter:

Seit 2003 Kreisvorsitzender Volksbund Deutsche Kriegsgräberfürsorge e. V.

Landtag:

Mitglied des Landtages seit der 4. Wahlperiode. Stellv. Vorsitzender Ausschuss für Inneres und Sport, Mitglied Ausschuss für Arbeit, Soziales und Integration und Mitglied 16. Parlamentarischer Untersuchungsausschuss.



*** BORCHERT, Carsten**

Schulleiter
38489 Jübar

Wahlkreisbüro:
Lohteich 35
29410 Hansestadt Salzwedel

Tel.: 03901 3068710
Fax: 03901 3068712
✉ borchert.cdu@t-online.de

Betreute Regionen: Wahlkreis 01 –
Salzwedel

CDU
Wahlkreis 01 (Salzwedel)

Geboren 1962 in Riebau; evangelisch; zwei Kinder.

Ausbildung, beruflicher Werdegang:

1978 Polytechnische Oberschule. 1982 Fachschulstudium Grundschullehrer, 1989 Hochschulstudium Diplom-Sportlehrer, 1993 Hochschulstudium Sozialkundelehrer. 1982 bis 2007 Lehrer, 2007 bis 2016 Schulleiter (ruhend).

Politische und gesellschaftliche Funktionen:

Seit 1998 Mitglied der CDU. Seit 1994 Bürgermeister der Gemeinde Jübar, seit 1994 Mitglied im Verbandsgemeinderat VG Beetzendorf/Diesdorf, seit 1999 Mitglied des Kreistages Altmarkkreis Salzwedel, Vorsitzender des Ausschusses Kultur und Sport. Mitglied der Verbandsversammlung Wasserverband Klötze, Mitglied des Verwaltungsrates Sparkasse Altmark-West, Mitglied des Aufsichtsrates PVG GmbH Altmarkkreis Salzwedel.

Landtag:

Mitglied des Landtages seit der 7. Wahlperiode; Schriftführer. Stellv. Vorsitzender Ausschuss für Umwelt und Energie und Mitglied Ausschuss für Inneres und Sport.

**** BORGWARDT, Siegfried

Diplom-Verwaltungswirt (FH)
06901 Kemberg OT Reuden

Wahlkreisbüros:
Johann-Gottfried-Galle-Straße 1
06773 Gräfenhainichen
Tel.: 034953 22396
Fax: 034953 29064

Markt 23
06917 Jessen
Tel.: 03537 203777
Fax: 03537 2048959
✉ borgwardt.mdl@t-online.de
www.siegfried-borgwardt.de

Betreute Regionen: Wahlkreis 25 –
Jessen

CDU

Wahlkreis 25 (Jessen)



Geboren 1957 in Naumburg (Saale); evangelisch; verheiratet, zwei Kinder.

Ausbildung, beruflicher Werdegang:

1974 Polytechnische Oberschule. 1977 Vollmatrose der Hochseefischerei mit Abitur, überleitende Ausbildung zum E-Monteur. 1988 Diplom-Verwaltungswirt (FH). Bis 1983 E-Monteur in den Leunawerken, ab 1983 Regionalgeschäftsführer der CDU, seit 2002 MdL, Geschäftsführer CDU-Kreisverband Wittenberg, seit Mai 2011 Geschäftsführer CDU-Kreisverband Wittenberg (ruhend).

Politische und gesellschaftliche Funktionen:

1979 Eintritt in die CDU, seit 1983 Beisitzer CDU-Kreisvorstand, 1989 Gründungsmitglied CDJ (Junge Union in der DDR), seit 2010 Vorsitzender des Regionalverbandes der CDU Kemberg, Mitglied des geschäftsführenden Landesvorstandes Kraft Amtes.

Ehrenämter:

Seit 2010 Vorsitzender des Ehrenrates des Schützenvereins 1990 Wittenberg e. V.

Landtag:

Mitglied des Landtages seit der 4. Wahlperiode. 2011 bis 2016 Parlamentarischer Geschäftsführer und seit März 2016 Vorsitzender der CDU-Fraktion. Mitglied Ältestenrat.



**** **BRAKEBUSCH, Gabriele**

Landtagspräsidentin, Verwaltungsfachangestellte, staatlich anerkannte Erzieherin

39365 Harbke

Büro der Präsidentin:

Domplatz 6–9

39104 Magdeburg

Tel.: 0391 5601003

Fax: 0391 5601004

✉ ltp@lt.sachsen-anhalt.de

www.landtag.sachsen-anhalt.de

Wahlkreisbüro:

Magdeburger Straße 9

39387 Oschersleben

Tel.: 03949 3061

Fax: 03949 500048

✉ gabi.brakebusch@googlemail.com

www.gabriele-brakebusch.com

Betreute Regionen: Wahlkreis 09 –
Oschersleben

CDU

Wahlkreis 09 (Oschersleben)

Geboren 1954 in Kloster Gröningen; evangelisch; verheiratet, drei Kinder.

Ausbildung, beruflicher Werdegang:

1970 Polytechnische Oberschule Gröningen. 1973 Berufsausbildung zur Fachverkäuferin und bis 1980 Leiterin einer Verkaufseinrichtung. 1984 Fachschulabschluss als anerkannte Erzieherin und bis 1993 Leiterin einer Kindertagesstätte. 1995 Ausbildung zur Verwaltungsfachangestellten und bis 2002 als Verwaltungsfachangestellte tätig (AV ruhend).

Politische und gesellschaftliche Funktionen:

Seit 1998 Mitglied der CDU, 1998 bis 2017 Vorsitzende des CDU-Ortsverbandes Harbke/Sommersdorf, 2001 bis 2007 CDU-Kreisvorsitzende Kreisverband Börde, seit 2002 Mitglied im CDU-Kreisverband Börde (nach der Zusammenlegung des Ohre- und Bördekreises). 2000 bis 2016 Mitglied des Kreistages Landkreis Börde, 2014 bis 2016 Vorsitzende des Kreistages Landkreis Börde.

Ehrenämter:

Seit 2004 Mitglied des Ev. Arbeitskreises der CDU Sachsen-Anhalt, seit 2006 Mitglied der Fördergesellschaft für Agrarwissenschaften e. V., seit 2011 Mitglied im Förderverein „Wiesenpark“ Oschersleben e. V., seit 2011 Mitglied im Förderverein Kath. Grundschule St. Martin Oschersleben.

Landtag:

Mitglied des Landtages seit der 4. Wahlperiode; 2011 bis 2016 stellv. Vorsitzende der CDU-Fraktion im Landtag von Sachsen-Anhalt. 2002 bis 2016 Mitglied und Vorsitzende des Ausschusses für Ernährung, Landwirtschaft und Forsten. Seit September 2016 Präsidentin des Landtages von Sachsen-Anhalt und somit auch Mitglied im Ältestenrat.

*** BUCHHEIM, Christina**

Rechtsanwältin, Juristin
06366 Köthen (Anhalt)

Wahlkreisbüro:
Friedrich-Ebert-Straße 22
06366 Köthen

Tel.: 03496 700347

Tel.: 0157 89886435

Fax: 03496 303390

✉ wkb-mdl-buchheim@t-online.de

Betreute Regionen: Wahlkreis 22 –
Köthen, Wahlkreis 23 – Zerbst

DIE LINKE

Wahlkreis 22 (Köthen)



Geboren 1970 in Köthen (Anhalt); ledig, zwei Kinder.

Ausbildung, beruflicher Werdegang:

1987 Polytechnische Oberschule, 1989 Erweiterte Oberschule. 1995 Erstes juristisches Staatsexamen, 1997 Zweites juristisches Staatsexamen (Befähigung zum Richteramt). Seit 1998 Rechtsanwältin.

Politische und gesellschaftliche Funktionen:

1992 bis 1999 Mitglied im Stadtrat Köthen, seit 2004 Mitglied im Stadtrat Köthen, 2004 bis 2007 Mitglied im Kreistag Köthen, 2010 bis 2014 Mitglied im Kreistag Anhalt-Bitterfeld. Mitglied im Verwaltungsrat der Kreissparkasse Anhalt-Bitterfeld.

Landtag:

Mitglied des Landtages seit der 7. Wahlperiode. Vorsitzende Ausschuss für Petitionen, Mitglied Ausschuss für Inneres und Sport.



*** BÜTTNER, Matthias**

Unternehmer
39418 Staßfurt

Wahlkreisbüro:
Hohlweg 8
39418 Staßfurt

Tel.: 03925 3058795
✉ matthias.buettner@
afdfraktion-lsa.de

Betreute Regionen: Staßfurt, Heck-
lingen, Egeln, Börde-Hakel

AfD

Wahlkreis 17 (Staßfurt)

Geboren 1983 in Staßfurt; evangelisch; ledig.

Ausbildung, beruflicher Werdegang:

1999 Sekundarschule Hermann-Kasten Staßfurt. 1999 bis 2002 Ausbildung zum Informationselektroniker. Seit 2003 selbstständiger Unternehmer.

Politische und gesellschaftliche Funktionen:

2014 Eintritt in die Wählergruppe UWG Salzland. Dezember 2014 Eintritt in die AfD, seit Januar 2016 Kreisvorsitzender AfD-Kreisverband Salzlandkreis. Seit Mai 2014 Mitglied im Stadtrat Staßfurt.

Landtag:

Mitglied des Landtages seit der 7. Wahlperiode. Vorsitzender Ausschuss für Landesentwicklung und Verkehr, stellv. Vorsitzender 15. Parlamentarischer Untersuchungsausschuss.

**** DALDRUP, Bernhard

Staatlich geprüfter Landwirt
38822 Halberstadt OT Sargstedt

Wahlkreisbüro:
Marktstraße 7
38889 Blankenburg (Harz)

Tel.: 03944 367076

Fax: 03944 367078

✉ bernhard-daldrup-mdl@
t-online.de

www.daldrup-harz.de

Betreute Regionen: Wahlkreis 15 –
Blankenburg

CDU

Wahlkreis 15 (Blankenburg)



Geboren 1961 in Dülmen; katholisch; ledig.

Ausbildung, beruflicher Werdegang:

1978 Fachoberschulreife. 1984 staatlich geprüfter Landwirt, 1987
Brennmeister. Seit 1978 selbstständiger Landwirt und Brennmeister.

Politische und gesellschaftliche Funktionen:

1978 Eintritt in die CDU. Seit 1994 Mitglied des Gemeinderates
bzw. Ortschaftsrates Sargstedt, 1999 bis 2007 Mitglied des Kreistages
Halberstadt, 2007 bis 2008 Mitglied des Kreistages Harz, seit
2014 Mitglied des Stadtrates Halberstadt. Mitglied im Verwaltungsrat
der Landesanstalt für Altlastenfreistellung.

Ehrenämter:

Seit 1985 verschiedene Funktionen in Landjugendorganisationen,
seit 1991 Mitglied im Landvolkverband Sachsen-Anhalt.

Landtag:

Mitglied des Landtages seit der 4. Wahlperiode. Vorsitzender Ausschuss
für Ernährung, Landwirtschaft und Forsten und Mitglied Ausschuss
für Umwelt und Energie.



*** DIEDERICHS, Jens**

Diplom-Ingenieur-Pädagoge,
Justizvollzugsbeamter
06295 Lutherstadt Eisleben

Wahlkreisbüro:
Wilhelmstraße 2
06333 Hettstedt

Tel.: 03476 8009040

✉ diederichs-cdufraktion@web.de

Betreute Regionen: Wahlkreis 32 –
Eisleben, Hettstedt, Gerbstedt,
Mansfelder Grund-Helbra

CDU

Wahlkreis 32 (Eisleben)

Geboren 1963 in Wismar; konfessionslos; verheiratet, ein Kind.

Ausbildung, beruflicher Werdegang:

1980 Polytechnische Oberschule. 1982 Berufsausbildung zum Tischler, 1980 bis 1983 Tischler. 1983 bis 1988 Hochschulstudium an der Offiziershochschule Zittau, 1988 Diplom-Ingenieur-Pädagoge für Maschinenbau, 1988 bis 1990 Berufsoffizier der NVA, seit 1993 Justizvollzugsbeamter.

Politische und gesellschaftliche Funktionen:

1987 bis 1990 Mitglied der SED, 2011 bis 2014 Mitglied der SPD, 2014 bis 2017 Mitglied der AfD, 2015 bis 2017 Vorsitzender AfD-Kreisverband Mansfeld-Südharz.

Landtag:

Mitglied des Landtages seit der 7. Wahlperiode. Mitglied Ausschuss für Petitionen, Ausschuss für Recht, Verfassung und Gleichstellung und Wahlprüfungsausschuss, Mitglied 17. Parlamentarischer Untersuchungsausschuss.

* EISENREICH, Kerstin

Diplom-Sprachmittlerin
06184 Kabelsketal

Wahlkreisbüros:
Burgstraße 9
06217 Merseburg
Nebraer Straße 18
06268 Querfurt

Tel./Fax: 03461 276986
✉ kerstin.eisenreich@
dielinke.lt.sachsen-anhalt.de
www.kerstin-eisenreich.de

Betreute Regionen: Merseburg,
Saalekreis
DIE LINKE
Landesliste



Geboren 1969 in Oschatz; verheiratet, zwei Kinder.

Ausbildung, beruflicher Werdegang:

1986 Polytechnische Oberschule, 1988 Erweiterte Oberschule. 1993 Diplom-Sprachmittlerin. 1993 bis 1996 Dozentin Deutsch als Fremdsprache, 1996 bis 2011 freiberufliche Dolmetscherin, Übersetzerin und Dozentin, 2011 bis 2014 Vertretungsprofessorin Hochschule Magdeburg/Stendal, 2014 bis März 2016 Regionalmitarbeiterin und Wahlkreismitarbeiterin.

Politische und gesellschaftliche Funktionen:

2013 Eintritt in DIE LINKE. Seit 2014 Mitglied und Fraktionsvorsitzende im Kreistag Saalekreis, seit 2014 Mitglied im Gemeinderat Kabelsketal, seit 2014 Mitglied im Ortschaftsrat Großkugel.

Ehrenämter:

Mitglied im Vorstand des Bürgervereins für bezahlbare kommunale Abgaben e. V. und des Vereins Lebenshilfe für Menschen mit Behinderung Merseburg e. V.

Landtag:

Mitglied des Landtages seit der 7. Wahlperiode. Vorsitzende 17. Parlamentarischer Untersuchungsausschuss, Mitglied Ausschuss für Umwelt und Energie und Mitglied Ausschuss für Ernährung, Landwirtschaft und Forsten.



*** ERBEN, Rüdiger

Staatssekretär a. D., Landrat a. D.
06667 Weißenfels

Wahlkreisbüro:
Große Kalandstraße 51
06667 Weißenfels

Tel.: 03443 3396710
✉ buero@ruediger-erben.de
✉ ruediger.erben@
spd.lt.sachsen-anhalt.de
www.ruediger-erben.de

Betreute Regionen: Wahlkreis 40 –
Querfurt, Wahlkreis 41 – Zeitz,
Wahlkreis 42 – Naumburg, Wahl-
kreis 43 – Weißenfels

SPD
Landesliste

Geboren 1967 in Bad Salzungen; römisch-katholisch; verheiratet, zwei Kinder.

Ausbildung, beruflicher Werdegang:

1984 Polytechnische Oberschule, 1987 Abitur und Facharbeiter für Bergbautechnologie, 1994 Diplom Verwaltungsakademie. 1991 bis 1994 Sachbearbeiter/Amtsleiter Landkreis Weißenfels, 1994 bis 2001 Verwaltungsleiter der Verwaltungsgemeinschaft Teucherner Land, 2001 bis 2006 Landrat Landkreis Weißenfels. 2006 bis 2011 Staatssekretär im Ministerium des Innern des Landes Sachsen-Anhalt.

Politische und gesellschaftliche Funktionen:

1997 Eintritt in die SPD, 1999 bis 2002 stellv. SPD-Kreisvorsitzender, 2003 bis 2006 SPD-Kreisvorsitzender Weißenfels, seit 2006 SPD-Kreisvorsitzender Burgenlandkreis. 1999 bis 2001 Vorsitzender der SPD-Kreistagsfraktion, seit 2014 Mitglied des Kreistages des Burgenlandkreises und Vorsitzender der SPD-Kreistagsfraktion.

Ehrenämter:

Seit 2004 Beiratsvorsitzender der Mitteldeutschen Basketball-Marketing GmbH (Mitteldeutscher Basketball Club).

Landtag:

Mitglied des Landtages der 5. Wahlperiode (ausgeschieden am 4. Mai 2006) und seit der 6. Wahlperiode; 2011 bis März 2016 stellv. Vorsitzender der SPD-Fraktion, seit April 2016 Parlamentarischer Geschäftsführer der SPD-Fraktion. Mitglied Ältestenrat, Mitglied Ausschuss für Finanzen, Mitglied Ausschuss für Inneres und Sport und Mitglied Parlamentarische Kontrollkommission, Mitglied 16. Parlamentarischer Untersuchungsausschuss.

* FARLE, Robert

Steuerberater, Rechtsanwalt
06317 Seegebiet Mansfelder Land
OT Seeburg

Wahlkreisbüro:
Walter-Schneider-Straße 6
06317 Seegebiet Mansfelder Land
OT Seeburg

Tel.: 034774 703539

✉ robert.farle@afdfraktion-lsa.de

Betreute Regionen: Wahlkreis 33
Saalekreis

AfD

Wahlkreis 33 (Saalekreis)



Geboren 1950 in Bitz; geschieden, zwei Kinder.

Ausbildung, beruflicher Werdegang:

1968 Abitur. 1974 Volks- und Betriebswirtschaftslehre, 1974 bis 1990 kaufmännische Tätigkeiten in verschiedenen Unternehmen, seit 1990 Geschäftsführer der FSW Wirtschaftsberatungs- und Steuerberatungsgesellschaft mbH, 1993 Steuerberater, 1997 bis 2010 Wirtschaftsprüfer, seit 1999 Geschäftsführer der Marcks und Partner Steuerberatungsgesellschaft mbH, seit 2006 Rechtsanwalt, 2012 bis 2013 Geschäftsführer der Farle, Laux und Petermann Rechtsanwalts-gesellschaft mbH.

Politische und gesellschaftliche Funktionen:

1968 Eintritt in die DKP, 1976 bis 1992 Abgeordneter/Fraktionsvorsitzender im Stadtrat Gladbeck, danach parteilos. Mai 2015 Eintritt in die AfD. Seit 2016 Mitglied im Kapitalmarktausschuss des Ministeriums der Finanzen des Landes Sachsen-Anhalt.

Ehrenämter:

Seit 2008 Vorsitzender SeeSportClub Seeburg e. V.

Landtag:

Mitglied des Landtages seit der 7. Wahlperiode. Parlamentarischer Geschäftsführer der AfD-Fraktion, Mitglied Ältestenrat, Mitglied Ausschuss für Finanzen und Unterausschuss Rechnungsprüfung, Mitglied 17. Parlamentarischer Untersuchungsausschuss.



**** FREDERKING, Dorothea**

Diplom-Ingenieurin für Lebensmitteltechnologie
39108 Magdeburg

Regionalbüro:
Schadewachten 22 a
39576 Hansestadt Stendal

Tel.: 03931 5896330

Fax: 03931 5896331

✉ buero@dorothea-frederking.de
www.dorothea-frederking.de

Betreute Regionen: Landkreis
Stendal, Altmarkkreis Salzwedel,
Landkreis Jerichower Land
BÜNDNIS 90/DIE GRÜNEN
Landesliste

Geboren 1964 in Rothenuffeln; evangelisch; verheiratet.

Ausbildung, beruflicher Werdegang:

1984 Abitur. 1991 Abschluss Studium Lebensmittel- und Biotechnologie an der TU Berlin. 1984 bis 1985 Beschäftigung in der Getränkeherstellung, 1991 bis 1995 Beschäftigung als Lebensmitteltechnologin in der Lebensmittelindustrie, 1995 bis 1996 Projektarbeit beim Öko-Zentrum und -Institut Magdeburg, 1996 bis 1997 Weiterbildung Fachkraft Betrieblicher Umweltschutz, 1997 bis 1998 wissenschaftliche Mitarbeiterin der Landtagsfraktion BÜNDNIS 90/DIE GRÜNEN Sachsen-Anhalt, 1998 bis 2011 Qualitätsbeauftragte beim AWO-Landesverband Sachsen-Anhalt e. V. (ruhend).

Politische und gesellschaftliche Funktionen:

2000 Eintritt in die Partei BÜNDNIS 90/DIE GRÜNEN, 2002 bis 2004 Mitglied im Vorstand des Kreisverbandes Magdeburg von BÜNDNIS 90/DIE GRÜNEN, 2006 bis 2012 Mitglied im Landesvorstand von BÜNDNIS 90/DIE GRÜNEN Sachsen-Anhalt.

Ehrentämer:

Mitglied im Öko-Zentrum und -Institut Magdeburg, Mitglied im ADFC (Allgemeiner Deutscher Fahrrad-Club e. V.), Mitglied im AWO-Kreisverband Magdeburg, Mitglied im BUND (Bund für Umwelt und Naturschutz) Sachsen-Anhalt, Mitglied in der Bürgerinitiative „Saubere Umwelt und Energie Altmark“, Mitglied der Energiegenossenschaft Helionat Magdeburg, Mitglied der BürgerEnergieAltmark eG (BEA), Fördermitglied Greenpeace, Fördermitglied Amnesty International.

Landtag:

Mitglied des Landtages seit der 6. Wahlperiode. Mitglied Ausschuss für Bundes- und Europaangelegenheiten sowie Medien, Mitglied Ausschuss für Ernährung, Landwirtschaft und Forsten und Mitglied Ausschuss zur Überprüfung der Abgeordneten auf eine Tätigkeit für den Staatssicherheitsdienst der DDR.

* FUNKE, Lydia

Umweltwissenschaftlerin (M.Sc.),
Bankkauffrau
06642 Nebra (Unstrut)

Wahlkreisbüro:
Markt 14
06618 Naumburg (Saale)

Tel.: 03445 7111842
Fax: 03445 7111844
✉ lydia.funke@afdfraktion-lsa.de
buero@lydia-funke.de

Betreute Regionen: Wahlkreis 42 –
Naumburg, Wethautal und Unstrut-
tal

AfD

Landesliste



Geboren 1982 in Naumburg (Saale); konfessionslos; ledig.

Ausbildung, beruflicher Werdegang:

2002 Abitur. 2005 Berufsausbildung Bankkauffrau, IHK-Abschluss; 2011 Bachelor of Science in Management natürlicher Ressourcen an der Martin-Luther-Universität Halle-Wittenberg, 2015 Master of Science in Management natürlicher Ressourcen an der Martin-Luther-Universität Halle-Wittenberg. 2005 bis 2007 Kundenberaterin im Banktagesgeschäft, später Assistenz Marketingabteilung, 2007 bis 2010 Kundenberaterin im Banktagesgeschäft/Servicecenter-Agentin, später studentische Hilfskraft, 2010 Praktikantin am UFZ Falkenberg und Institut Landeskultur und Kulturtechnik der Martin-Luther-Universität Halle-Wittenberg, Department: Bodenphysik; Auslandspraktika Ziviltechnikkanzlei, Department: Ökologie und Hydromorphologie, 2010 bis 2011 Studentische Hilfskraft am Institut für Agrar- und Ernährungswissenschaften, Martin-Luther-Universität Halle-Wittenberg, Department: Bodenbiogeochemie, 2013 Praktikantin Ing.-Büro, Department: Hydrologie und Wasserbau, 2015 Praktikantin Qualitätssicherung in Bauunternehmen, später Angestellte.

Politische und gesellschaftliche Funktionen:

Seit März 2014 Mitglied der AfD, 2014 bis 2015 Mitglied des Kreisvorstandes AfD Burgenlandkreis, 2014 bis 2016 stellv. Landesschatzmeisterin AfD-Landesverband Sachsen-Anhalt, seit 2015 Mitglied des Kreisvorstandes, 2015 bis Juli 2017 Kreisvorsitzende AfD-Burgenlandkreis. Seit Mai 2014 Stadträtin der Stadt Nebra (Unstrut).

Landtag:

Mitglied des Landtages seit der 7. Wahlperiode; Schriftführerin. Mitglied Ausschuss für Umwelt und Energie und Mitglied Ausschuss für Petitionen, Sprecherin für Umwelt.



******* GALLERT, Wulf**

Vizepräsident, Lehrer
39110 Magdeburg

Wahlkreisbüro:
Anne-Frank-Straße 20
39576 Hansestadt Stendal

Tel.: 03931 519749
✉ wulf.gallert@
dielinke.lt.sachsen-anhalt.de
www.wulfgallert.de

Betreute Regionen: Landkreis
Stendal

DIE LINKE
Landesliste

Geboren 1963 in Havelberg; konfessionslos; verheiratet, zwei Kinder.

Ausbildung, beruflicher Werdegang:

1979 Polytechnische Oberschule. 1983 Institut für Lehrerbildung Magdeburg, Staatsexamen, 1990 PH Leipzig, Diplom-Pädagoge. 1983 bis 1990 Lehrer, 1990 bis 1993 Studium Politikwissenschaft Otto-von-Guericke-Universität Magdeburg, 1993 bis 1994 Leiter Jugendzentrum Havelberg.

Politische und gesellschaftliche Funktionen:

1986 Eintritt in die SED, 1990 bis 1994 Mitglied des PDS-Kreisvorstandes Havelberg, Mitglied des PDS-Landesvorstandes. 1994 bis 1999 Mitglied des Kreistages Stendal.

Landtag:

Mitglied des Landtages seit der 2. Wahlperiode; 2004 bis 2016 Vorsitzender der Fraktion DIE LINKE, seit April 2016 Vizepräsident des Landtages von Sachsen-Anhalt. Mitglied Ältestenrat, Mitglied Ausschuss für Bundes- und Europaangelegenheiten sowie Medien, Mitglied 15. Parlamentarischer Untersuchungsausschuss, Mitglied 16. Parlamentarischer Untersuchungsausschuss.

**** GEBHARDT, Stefan

Staatlich examinierter Kranken-
pfleger
06333 Hettstedt

Wahlkreisbüros:
Markt 57
06295 Lutherstadt Eisleben
Tel.: 03475 680194
Fax: 03475 250528

Markt 5
06333 Hettstedt
Tel.: 03476 8001747
Fax: 03476 8001748
✉ gebhardt.hettstedt@gmx.de
www.stefan-gebhardt.de

Betreute Regionen: Eisleben, Hett-
stedt

DIE LINKE
Landesliste



Geboren 1974 in Wippra; konfessionslos; verheiratet, ein Kind.

Ausbildung, beruflicher Werdegang:

1990 Polytechnische Oberschule, 1990 bis 1992 Gymnasium am Markt Hettstedt. 1994 bis 1996 Ausbildung zum Krankenpfleger, Abschluss als staatlich examinierter Krankenpfleger im Kreiskrankenhaus Aschersleben. 1996 bis 1998 Krankenpfleger im Kreiskrankenhaus Aschersleben.

Politische und gesellschaftliche Funktionen:

1991 Eintritt in die PDS/Linkspartei. PDS/DIE LINKE, 1994 bis 2004 Erster Sprecher Linke Jugend „Die ROTföchse“ Hettstedt e. V., 1994 bis 1998 Mitglied PDS-Kreisvorstand Mansfelder Land, seit 2006 Ortsvorsitzender DIE LINKE. Hettstedt. 1999 bis 2005 Stadtrat Hettstedt, 2007 bis 2016 Mitglied im Kreistag Mansfeld-Südharz, seit 2009 Stadtrat Hettstedt, dort seit Juli 2009 stellv. Fraktionsvorsitzender und Mitglied im Betriebsausschuss Sozialstation sowie im Aufsichtsrat Stadtwerke Hettstedt. Seit 2004 Rundfunkrat MDR, 2009 bis 2016 Mitglied im ARD-Programmbeirat, 2010 bis 2016 Mitglied im Aufsichtsrat Kulturwerk GmbH Mansfeld-Südharz.

Ehrenämter:

Mitglied der Volkssolidarität Mansfelder Land, Mitglied Linke Jugend „Die ROTföchse“ Hettstedt e. V., Mitglied im Verein „Freunde des Theaters“ e. V., Mitglied im Kunstverein „Talstrasse“ e. V. Halle, Mitglied der Rosa-Luxemburg-Stiftung Sachsen-Anhalt, Mitglied im Hettstedter Fanfarenzug e. V., Mitglied im Förderverein „Flamme der Freundschaft“ Hettstedt e. V., stellv. Mitglied im ARD-Programmbeirat.

Landtag:

Mitglied des Landtages seit der 3. Wahlperiode. Mitglied Ältestenrat, Ausschuss für Bundes- und Europaangelegenheiten sowie Medien und Mitglied Enquete-Kommission „Linksextremismus in Sachsen-Anhalt“.



*** GEHLMANN, Andreas**

Diplom-Ingenieur (FH)
06526 Sangerhausen

Wahlkreisbüro:
Friedrich-Schmidt-Straße 2
06526 Sangerhausen

Tel.: 03464 2778142

✉ andreas.gehlmann@
afdfraktion-lsa.de

www.andreas-gehlmann.de

Betreute Region: Wahlkreis 31 –
Sangerhausen

AfD

Wahlkreis 31 (Sangerhausen)

Geboren 1974 in Sangerhausen; verheiratet, zwei Kinder.

Ausbildung, beruflicher Werdegang:

1990 Polytechnische Oberschule, mittlere Reife. 1994 Berufsausbildung zum Industriemechaniker, 1995 bis 1999 Wehrdienst bei der Deutschen Marine. 2000 geprüfter Industriemeister, 2002 Hochschulreife, 2007 Diplom-Ingenieur (FH) für Maschinenbau. 2007 bis 2008 Assistent der Geschäftsleitung, 2008 bis 2016 Inbetriebsetzungsingenieur für Gaskraftwerke und Gas- und Dampf-Anlagen.

Politische und gesellschaftliche Funktionen:

2013 Eintritt in die AfD.

Landtag:

Mitglied des Landtages seit der 7. Wahlperiode; Schriftführer. Mitglied Ausschuss für Umwelt und Energie, Mitglied 15. Parlamentarischer Untersuchungsausschuss.

*** GORR, Angela

Volkshochschulleiterin
38855 Wernigerode

Wahlkreisbüro:
Büchtingenstraße 32
38855 Wernigerode

Tel.: 03943 633186

Fax: 03943 905270

✉ gorr@cdufraktion.de

www.angela-gorr.de

Betreute Regionen: Wahlkreis 16 –
Wernigerode

CDU

Wahlkreis 16 (Wernigerode)



Geboren 1957 in Braunlage (Harz); evangelisch; ledig.

Ausbildung, beruflicher Werdegang:

1976 Abitur Sophienschule Hannover. Studium in Hannover und Liverpool, Staatsexamen für das Lehramt an Gymnasien (Anglistik, Germanistik); Magister Artium (M. A.) Englische Literaturwissenschaft und Deutsche Sprachwissenschaft. Freiberufliche Referentin in der Erwachsenenbildung, 1993 bis 2001 stellv. Leiterin der Kreisvolkshochschule Halberstadt, 2001 bis 2006 Leiterin der Städtischen Volkshochschule Magdeburg (Tätigkeit ruht).

Politische und gesellschaftliche Funktionen:

2000 Eintritt in die CDU, seit 2000 Vorsitzende des CDU-Stadtverbandes Wernigerode, 2002 bis 2003 Beisitzerin im CDU-Kreisvorstand Wernigerode, 2003 bis 2006 CDU-Kreisvorsitzende Wernigerode, seit 2007 stellv. Kreisvorsitzende CDU Harz. 1999 bis 2004 sachkundige Einwohnerin im Stadtrat Wernigerode, seit 2004 Mitglied des Stadtrates Wernigerode, 2004 bis 2007 Mitglied des Kreistages Wernigerode, seit 2007 Mitglied des Kreistages Harz. Vorsitzende des Kuratoriums der Landeszentrale für politische Bildung.

Ehrenämter:

1997 bis 2003 Vorsitzende des Fördervereins Gedenkstätte Langenstein-Zwieberge e. V., seit 2004 Vorsitzende des Freundeskreises der Kreismusikschule „Andreas Werckmeister“ Wernigerode e. V., seit 2006 stellv. Vorsitzende der Beratungsstellen für Hörbehinderte e. V., seit 2006 Vorsitzende des Förderkreises Hochschule Harz e. V.

Landtag:

Mitglied des Landtages seit der 5. Wahlperiode. Stellv. Vorsitzende Ausschuss für Arbeit, Soziales und Integration, Mitglied Ausschuss für Bildung und Kultur und Mitglied 16. Parlamentarischer Untersuchungsausschuss.



*** Dr. GRUBE, Falko**

Politikwissenschaftler
39104 Magdeburg

Wahlkreisbüro:
Bürgerstraße 1
39104 Magdeburg

Tel.: 0391 55991419

✉ wahlkreisbuero@falko-grube.de
www.falko-grube.de

Betreute Regionen: Wahlkreis 05 –
Genthin, Wahlkreis 06 – Burg,
Wahlkreis 10 – Magdeburg I, Wahl-
kreis 11 – Magdeburg II, Wahlkreis
13 – Magdeburg IV, Wahlkreis 23
(Bereich: Stadt Gommern)

SPD

Landesliste

Geboren 1977 in Magdeburg; konfessionslos; ledig.

Ausbildung, beruflicher Werdegang:

1990 Polytechnische Oberschule „Hugo Launicke“ Magdeburg, 1995 Abitur am Werner-von-Siemens-Gymnasium Magdeburg. 2003 Magister Artium (M. A.) Politikwissenschaft und Geschichte, Otto-von-Guericke-Universität Magdeburg, 2010 Promotion Otto-von-Guericke-Universität Magdeburg. 1995 bis 1996 Wehrrersatzdienst, Medizinische Fakultät der Otto-von-Guericke-Universität Magdeburg. 2003 bis 2007 Fraktionsassistent der SPD-Fraktion im Stadtrat der Landeshauptstadt Magdeburg, 2006 bis 2007 Büroleiter der SPD-Fraktion im Landtag von Sachsen-Anhalt, 2007 bis 2015 Pressesprecher der SPD-Fraktion im Landtag von Sachsen-Anhalt, 2015 bis 2016 Referent im Kultusministerium des Landes Sachsen-Anhalt.

Politische und gesellschaftliche Funktionen:

1999 Eintritt in die SPD, Ortsverein Magdeburg Mitte/Altstadt, 2002 bis 2004 und 2006 bis 2008 stellv. Juso-Landesvorsitzender, 2004 bis 2010 Schatzmeister SPD Magdeburg, seit 2010 Vorsitzender der SPD Magdeburg. Seit 2014 Stadtrat in Magdeburg, Vorsitzender des Ausschusses für Stadtentwicklung, Bauen und Verkehr.

Ehrenämter:

Mitglied der AWO Magdeburg, Mitglied bei ver.di, Mitglied der FALKEN, Mitglied im Förderverein Magdeburger Dommuseum, Mitglied bei Miteinander – Netzwerk für Demokratie und Welt-offenheit in Sachsen-Anhalt e. V.

Landtag:

Mitglied des Landtages seit der 7. Wahlperiode; Schriftführer. Mitglied Ausschuss für Bildung und Kultur, Ausschuss für Landesentwicklung und Verkehr, Mitglied 15. Parlamentarischer Untersuchungsausschuss und Mitglied Enquete-Kommission „Linksextremismus in Sachsen-Anhalt“.

Nachgerückt: am 18. Mai 2016 für Jörg Felgner.

******* GÜRTH, Detlef**

Selbstständiger Kaufmann,
Landtagspräsident a. D.
06449 Aschersleben

Wahlkreisbüro:
Vorderbreite 19
06449 Aschersleben

Tel.: 03473 807757

Fax: 03473 912205

✉ guerth_cdu_aschersleben@
t-online.de

Betreute Regionen: Wahlkreis 18 –
Aschersleben, Wahlkreis 21 – Bern-
burg

CDU

Wahlkreis 18 (Aschersleben)



Geboren 1962 in Aschersleben; evangelisch; verheiratet, zwei Kinder.

Ausbildung, beruflicher Werdegang:

1977 Polytechnische Oberschule. 1978 bis 1980 Berufsausbildung Klempner/Installateur, 1987 Lehrausbilder. 1988 Mitarbeiter CDU-Kreisgeschäftsstelle, 1990 selbstständiger Kaufmann, 1993 bis 1995 Geschäftsführer Gürth & Partner GbR. 2008 Management Erneuerbare Energien (Euroforum Düsseldorf), Bundessprachenamt Englisch intensiv, seit 2009 Detlef Gürth Wirtschaftsmediation & Unternehmensberatung.

Politische und gesellschaftliche Funktionen:

1984 Eintritt in die CDU, 1990 bis 2015 Mitglied im CDU-Landesvorstand, 1996 bis 2011 Landesvorsitzender der Mittelstands- und Wirtschaftsvereinigung der CDU in Sachsen-Anhalt (MIT), seit 2011 stellv. Landesvorsitzender MIT. 1990 Mitglied der Volkskammer, seit 1999 Stadtrat in Aschersleben.

Ehrenämter:

Präsident Kreissportbund Salzlandkreis.

Landtag:

Mitglied des Landtages seit der 1. Wahlperiode; 2002 bis 2011 Parlamentarischer Geschäftsführer der CDU-Fraktion, 2011 bis 2015 Präsident des Landtages von Sachsen-Anhalt. Vorsitzender Ausschuss für Recht, Verfassung und Gleichstellung, Vorsitzender Wahlprüfungsausschuss und Mitglied Ausschuss für Bundes- und Europaangelegenheiten sowie Medien.



*** GÜSSAU, Hardy Peter

Gymnasiallehrer, Landtags-
präsident a. D.
39576 Hansestadt Stendal

Wahlkreisbüro:
Bismarckstraße 19
39576 Hansestadt Stendal

Tel.: 03931 212091
Fax: 03931 794960
✉ cdu-fraktion-stendal@
t-online.de
www.hardy-guessau.de

Betreute Regionen: Wahlkreis 04 –
Stendal

CDU
Wahlkreis 04 (Stendal)

Geboren 1962 in Stendal.

Ausbildung, beruflicher Werdegang:

1981 Abitur an der Winckelmannschule Stendal. 1984 Wehrdienst. 1989 Studium an der Humboldt-Universität in Berlin mit Abschluss als Diplom-Lehrer. Seit 1989 im Schuldienst, seit 1991 Gymnasiallehrer, seit 2006 Gymnasiallehrer i. R.

Politische und gesellschaftliche Funktionen:

Seit 1990 Mitglied in der CDU, 1999 bis 2005 Beisitzer im Vorstand des CDU-Stadtverbandes der Hansestadt Stendal, 2005 bis 2009 stellv. Vorsitzender des CDU-Stadtverbandes Stendal, seit 2009 Vorsitzender des CDU-Stadtverbandes Stendal, 2004 bis 2014 Beisitzer im Kreisvorstand des CDU-Kreisverbandes Stendal, seit 2014 Schatzmeister des CDU-Kreisverbandes Stendal. Seit 1999 Mitglied im Stadtrat der Hansestadt Stendal, 2000 bis 2010 Fraktionsvorsitzender der CDU-Ratsfraktion der Hansestadt Stendal, seit 2009 Mitglied des Kreistages des Landkreises Stendal, 2010 bis 2014 Fraktionsvorsitzender der Ratsfraktion CDU/Landgemeinden der Hansestadt Stendal, 2014 bis 2015 Fraktionsvorsitzender der Ratsfraktion der CDU/Landgemeinden/Grüne der Hansestadt Stendal, seit 2015 Fraktionsvorsitzender der Ratsfraktion CDU/Landgemeinden der Hansestadt Stendal.

Ehrenämter:

Seit 2003 Vertreter der Stadt Stendal im Aufsichtsrat der Stadtwerke Altmärkische Gas-, Wasser- und Elektrizitätswerke GmbH Stendal, seit 2006 Mitglied im Förderkreis für den Standort Stendal der Hochschule Magdeburg-Stendal e. V., seit 2008 Mitglied im Bürgerbündnis Altmark und Erstunterzeichner.

Landtag:

Mitglied des Landtages seit der 5. Wahlperiode; April bis August 2016 Präsident des Landtages von Sachsen-Anhalt. Mitglied Ausschuss für Landesentwicklung und Verkehr, Mitglied 15. Parlamentarischer Untersuchungsausschuss.

*** HARMS, Uwe

Selbstständig
38486 Klötze

Wahlkreisbüro:
Rathausplatz 11 – 13
39638 Gardelegen

Tel.: 03907 6493248
Fax: 03907 6493247
✉ uwe@harms-cdu.de
www.harms-cdu.de

Betreute Regionen: Wahlkreis 02 –
Gardelegen-Klötze

CDU

Wahlkreis 02 (Gardelegen-Klötze)



Geboren 1963 in Klötze; evangelisch; verheiratet, zwei Kinder.

Ausbildung, beruflicher Werdegang:

1979 Polytechnische Oberschule. 1980 Vorkurs TH Otto-von-Guericke Magdeburg, 1984 Dipl.-Lehrer für Mathematik/Physik. 1991 bis 2006 Mitarbeiter im Familienbetrieb, 2000 bis 2015 geschäftsführender Gesellschafter.

Politische und gesellschaftliche Funktionen:

1998 Eintritt in die CDU, seit 1999 Vorsitzender des CDU-Ortsverbandes Klötze. 2005 bis 2009 stellv. Bürgermeister und Mitglied im Kreistag Altmarkkreis Salzwedel, seit 2005 Mitglied im Stadtrat Klötze.

Landtag:

Mitglied des Landtages seit der 5. Wahlperiode; Schriftführer. Stellv. Vorsitzender Ausschuss zur Überprüfung der Abgeordneten auf eine Tätigkeit für den Staatssicherheitsdienst der DDR, Mitglied Ausschuss für Wirtschaft, Wissenschaft und Digitalisierung, Mitglied 15. Parlamentarischer Untersuchungsausschuss.



**** Dr. HASELOFF, Reiner**

Ministerpräsident, Diplom-Physiker
06886 Lutherstadt Wittenberg

Wahlkreisbüro:
Luchplatz 1
06862 Dessau-Roßlau

Tel.: 034901 949344
Fax: 034901 949345
✉ wahlkreis@reiner-haseloff.de
www.reiner-haseloff.de

Betreute Regionen: Wahlkreis 27 –
Dessau-Roßlau-Wittenberg

CDU

Wahlkreis 27 (Dessau-Roßlau-
Wittenberg)

Geboren 1954 in Bülzig; katholisch; verheiratet, zwei Kinder.

Ausbildung, beruflicher Werdegang:

Bis 1972 Schulbesuch, 1972 Abitur. 1978 Diplom-Physiker, 1991 Promotion zum Dr. rer. nat., 1978 bis 1990 Tätigkeit im Institut für Umweltschutz Berlin, Außenstelle Wittenberg. 1990 bis 1992 stellv. Landrat des Landkreises Wittenberg, 1992 bis 2002 Direktor des Arbeitsamtes Wittenberg.

Politische und gesellschaftliche Funktionen:

1976 Eintritt in die CDU, seit 1990 Mitglied im Landesvorstand der CDU Sachsen-Anhalt, 2004 bis 2012 stellv. Landesvorsitzender der CDU Sachsen-Anhalt, seit 2008 Mitglied im Bundesvorstand der CDU Deutschlands. 1990 bis 2002 Mitglied des Kreistages Wittenberg. 2002 bis 2006 Staatssekretär im Ministerium für Wirtschaft und Arbeit des Landes Sachsen-Anhalt, 2006 bis 2011 Minister für Wirtschaft und Arbeit des Landes Sachsen-Anhalt, seit 2011 Ministerpräsident des Landes Sachsen-Anhalt.

Landtag:

Mitglied des Landtages seit der 6. Wahlperiode.

* HEIB, Kristin

Politikwissenschaftlerin, Soziologin
39108 Magdeburg

Wahlkreisbüros:
Blumenthaler Straße 54
39288 Burg

August-Bebel-Straße 48
39326 Wolmirstedt

Tel.: 0151 74116277

✉ buero@kristinheiss.de
www.kristinheiss.de

Betreute Regionen: Wolmirstedt,
Jerichower Land

DIE LINKE
Landesliste



Geboren 1983 in Eberswalde; verheiratet, ein Kind.

Ausbildung, beruflicher Werdegang:

2003 Abitur am Kurfürst-Joachim-Friedrich-Gymnasium Wolmirstedt, 2009 Magister Politikwissenschaften und Soziologie an der Otto-von-Guericke Universität Magdeburg, 2007 bis 2011 Büroleiterin der Landespressekonferenz Sachsen-Anhalt, 2009 bis 2012 Organisationssekretärin bei der Gewerkschaft Erziehung und Wissenschaft Sachsen-Anhalt, seit 2012 Referentin im Ministerium für Arbeit und Soziales (ruhend).

Politische und gesellschaftliche Funktionen:

2005 Eintritt in die Linkspartei.PDS (jetzt DIE LINKE), Mitglied im Ortsverband Wolmirstedt, seit 2015 Vorstandsmitglied Ortsverband Wolmirstedt, seit 2017 Mitglied im Kreisvorstand Börde.

Ehrenämter:

2002 bis 2003 Vorstandsmitglied Bundesverband Jugendpresse, 2003 bis 2007 Landesvorsitzende von fjp>media – Verband junger Medienmacher Sachsen-Anhalt, 2006 bis 2008 Vorstandsmitglied beim Kinder- und Jugendring Sachsen-Anhalt, 2006 bis 2010 Mitglied des Landesjugendhilfeausschusses und Unterausschusses Jugendhilfeplanung des Landes Sachsen-Anhalt, 2007 bis 2009 Vorstandsmitglied fjp>media – Verband junger Medienmacher Sachsen-Anhalt, seit 2009 Mitglied in ver.di, 2011 bis 2017 Vorstandsmitglied im Förderverein Kurfürst-Joachim-Friedrich-Gymnasium Wolmirstedt; Mitglied der Gewerkschaft Erziehung und Wissenschaft, seit 2016 Mitglied im Filmkunst e. V.

Landtag:

Mitglied des Landtages seit der 7. Wahlperiode; Schriftführerin. Stellv. Vorsitzende Ausschuss für Finanzen und Unterausschuss Rechnungsprüfung, Mitglied 15. Parlamentarischer Untersuchungsausschuss.



***** HENKE, Guido**

Jurist
39340 Haldensleben

Wahlkreisbüro:
Ritterstraße 1
39340 Haldensleben

Tel.: 03904 7243422

Betreute Regionen: Wahlkreis 07 –
Haldensleben
DIE LINKE
Landesliste

Geboren 1964 in Haldensleben; konfessionslos; ledig.

Ausbildung, beruflicher Werdegang:

1983 Abitur. 1983 bis 1986 Wehrdienst im MfS-Wachregiment. 1990 Studium der Rechtswissenschaft, Diplom-Jurist. 1990 bis 1993 Wissenschaftlicher Mitarbeiter in der PDS-Fraktion der Volkskammer, des Bundestages und des Sächsischen Landtages, 1993 bis 1999 Verbandsjurist Baugewerbe-Verband Sachsen-Anhalt, 1999 bis 2006 Hauptgeschäftsführer Baugewerbe-Verband Sachsen-Anhalt. 2006 bis 2016 Abgeordneter im Landtag von Sachsen-Anhalt. 2017 Stellvertretender Außenstellenleiter SALEG mbH (ruhend).

Politische und gesellschaftliche Funktionen:

1986 bis 1990 Mitglied der SED, seit 2009 Mitglied DIE LINKE, Landesverband Sachsen-Anhalt. Seit 2009 Vorsitzender des Stadtrates Haldensleben, Mitglied im Bauausschuss, seit 2009 Aufsichtsratsmitglied der Stadtwerke Haldensleben GmbH, seit 2012 Beiratsmitglied im Kompetenzzentrum Stadtumbau bei der Sachsen-Anhaltinischen Landesentwicklungsgesellschaft mbH (SALEG) im Auftrage des Ministeriums für Landesentwicklung und Verkehr, seit 2013 Fördermitglied im „Förderverein der Jugendfeuerwehr Sachsen-Anhalt e.V.“, seit 2014 Zweiter stellvertretender Kreistagsvorsitzender des Landkreises Börde, seit 2014 Mitglied im Eigenbetriebsausschuss Straßenbau- und Unterhaltung des Landkreises Börde.

Ehrenamt:

Seit 2016 Mitglied im Kuratorium Neue Synagoge Magdeburg beim Kultusministerium (seit 04/2016 Ministerium für Bildung) des Landes Sachsen-Anhalt, seit 2016 Mitglied der Gesellschafterversammlung der Wohnungsbaugesellschaft Haldensleben mbH.

Landtag:

Mitglied des Landtages der 5., 6. und 7. Wahlperiode. Mitglied Ausschuss für Landesentwicklung und Verkehr und Mitglied Ausschuss für Ernährung, Landwirtschaft und Forsten.

Nachgerückt: am 6. November 2017 für Birke Bull-Bischoff.

* HEUER, Guido

Diplom-Betriebswirt (FH)
39171 Sülzetal OT Osterweddingen

Wahlkreisbüro:
Wanzlebener Straße 7
39171 Sülzetal OT Langen-
weddingen

Tel.: 039205 459029
Fax: 039205 459030
✉ kontakt@guido-heuer.de
www.guido-heuer.de

Betreute Regionen: Wahlkreis 20 –
Wanzleben

CDU

Wahlkreis 20 (Wanzleben)



Geboren 1966 in Magdeburg; verwitwet, ein Kind.

Ausbildung, beruflicher Werdegang:

1983 Polytechnische Oberschule, 1985 Abitur. 1998 Diplom-Betriebswirt (FH). 1990 bis 1993 Vorarbeiter bei der Conpack GmbH & Co. KG, 1994 bis 2007 Vertriebsaußendienst Fliesen-Zentrum Deutschland GmbH – Niederlassung Magdeburg, 2007 bis 2014 Niederlassungsleiter Fliesen-Zentrum Deutschland GmbH in Magdeburg, seit 2014 Niederlassungsleiter Keramundo/Saint-Gobain Magdeburg.

Politische und gesellschaftliche Funktionen:

2009 Eintritt in die CDU. Seit 2014 Mitglied im Gemeinderat der Gemeinde Sülzetal, 2014 bis 2015 Finanzausschussvorsitzender der Gemeinde Sülzetal, seit 2015 Vorsitzender des Gemeinderates Sülzetal.

Landtag:

Mitglied des Landtages seit der 7. Wahlperiode; Mitglied Ausschuss für Finanzen, Ausschuss für Ernährung, Landwirtschaft und Forsten und 15. Parlamentarischer Untersuchungsausschuss.



*** HILDEBRANDT, Doreen**

Berufsberaterin
39343 Hohe Börde OT Brumby

Wahlkreisbüros:
Diesterwegring 1
39387 Oschersleben
Tel.: 03949 4127

Kleine Wilhelmstraße 2
06391 Bernburg
Tel.: 03471 622947

✉ wkb.hildebrandt@t-online.de
www.doreen-hildebrandt.de

Betreute Regionen: Wahlkreis 09 –
Oschersleben, Wahlkreis 20 –
Wanzleben, Wahlkreis 21 – Bern-
burg

DIE LINKE
Landesliste

Geboren 1973 in Nordhausen; geschieden, liiert.

Ausbildung, beruflicher Werdegang:

1989 Polytechnische Oberschule. 1992 Berufsausbildung mit Abitur zur Eisenbahnerin/Fachrichtung Betriebstechnik, 1995 Diplom-Verwaltungswirtin (FH)/Fachrichtung Arbeitsverwaltung, 1999 Qualifizierung zur Berufsberaterin. 1995 bis 1998 Sachbearbeiterin im Landesarbeitsamt in Halle (Saale), seit 1999 Berufsberaterin in der Arbeitsagentur Magdeburg (ruht seit 01.04.2016).

Politische und gesellschaftliche Funktionen:

Seit 2001 Mitglied der PDS/DIE LINKE, seit 2007 Mitglied des Kreisvorstandes Börde DIE LINKE, seit 2013 Mitglied des Landesvorstandes DIE LINKE. 2002 bis 2015 Gemeinderätin/Ortschaftsrätin Hohe Börde, 2002 bis 2007 Mitglied des Kreistages Ohrekreis.

Landtag:

Mitglied des Landtages seit der 7. Wahlperiode. Mitglied Ausschuss für Landesentwicklung und Verkehr.

**** HOHMANN, Monika**

Lehrerin

06458 Hedersleben

Wahlkreisbüros:

Lange Gasse 3

06484 Quedlinburg

Tel.: 03946 8191267

Fax: 03946 8191268

Ilsenburger Straße 40

38855 Wernigerode

Tel.: 03943 2094151

✉ wkb@monika-hohmann.de

www.monika-hohmann.de

Betreute Regionen: Wahlkreis 14 –

Halberstadt, Wahlkreis 16 – Werni-

gerode, Wahlkreis 30 – Quedlin-

burg,

DIE LINKE

Landesliste



Geboren 1959 in Gatersleben; konfessionslos; verheiratet, drei Kinder.

Ausbildung, beruflicher Werdegang:

1976 Polytechnische Oberschule Erich Weinert, Gatersleben. 1980 Institut für Lehrerbildung Quedlinburg, Lehrerin für die unteren Klassen in Deutsch, Mathematik und Sport, 2009 Lehramt an Förderschulen „Verhaltensgestörtenpädagogik“. 1980 bis 1982 Grundschullehrerin in Lutherstadt Wittenberg, 1982 bis 2002 Lehrerin in der Förderschule für Lernbehinderte in Wedderstedt, 2003 bis 2011 Lehrerin in der Förderschule für Lernbehinderte in Wienrode (Tätigkeit ruht).

Politische und gesellschaftliche Funktionen:

2003 Eintritt in die PDS/DIE LINKE, seit 2007 Mitglied im Kreisvorstand DIE LINKE Harz, seit 2009 Mitglied im Landesvorstand DIE LINKE. Seit 2004 Gemeinderätin in Hedersleben, 2007 bis 2014 Mitglied im Kreistag Landkreis Harz.

Landtag:

Mitglied des Landtages seit der 6. Wahlperiode. Mitglied Ausschuss für Petitionen, Vorsitzende Ausschuss für Bildung und Kultur.



*** HÖPPNER, Andreas**

Sicherheitsingenieur
39638 Hansestadt Gardelegen
OT Kloster Neuendorf

Wahlkreisbüro:
Neuperverstrasse 47
29410 Salzwedel

Tel.: 03901 305709
Fax: 03901 305711
✉ wkbhoepner@gmail.com

Betreute Regionen: Salzwedel
DIE LINKE
Landesliste

Geboren 1968 in Gardelegen; konfessionslos; verheiratet, drei Kinder.

Ausbildung, beruflicher Werdegang:

1984 Polytechnische Oberschule. 1986 Berufsausbildung zum Instandhaltungsmechaniker, 1989 Maschineningenieur, 2001 Fachkraft Arbeitssicherheit/Sicherheitsingenieur. 1986 bis 1990 Flugzeugtechniker der NVA, 1990 bis 1999 Handelsvertreter für Mineralöle, 1999 bis 2016 Techniker, Betriebsratsvorsitzender, Sicherheitsingenieur bei der Fricopan Back GmbH Immekath (ruhendes Arbeitsverhältnis seit 21.03.2016).

Politische und gesellschaftliche Funktionen:

1986 bis 1989 Mitglied der SED, seit 2008 Mitglied der Partei DIE LINKE, seit 2009 Landesvorstandsmitglied DIE LINKE Sachsen-Anhalt, 2011 bis 2017 stellv. Landesvorsitzender DIE LINKE Sachsen-Anhalt, seit 2017 Landesvorsitzender. Mitglied des Regionsvorstandes der Gewerkschaft NGG. Seit 2014 Stadtrat der Hansestadt Gardelegen, 2015 bis 2017 zweiter stellv. Kreistagsvorsitzender Altmarkkreis Salzwedel, Ortsbürgermeister Kloster Neuendorf.

Landtag:

Mitglied des Landtages seit der 7. Wahlperiode. Mitglied Ausschuss für Wirtschaft, Wissenschaft und Digitalisierung.

*** HÖSE, Thomas**

Bundeswehrbeamter
06889 Lutherstadt Wittenberg

Wahlkreisbüro:
Pfaffengasse 27
06886 Lutherstadt Wittenberg

Tel.: 03491 8748321

Fax: 03491 8741241

✉ post@wittenberg-im-landtag.de

Betreute Regionen: Wittenberg

AfD

Landesliste



Geboren 1967 in Wittenberg.

Ausbildung, beruflicher Werdegang:

1984 Polytechnische Oberschule. Bis 1986 Lehre. 1986 Wehrdienst. 1990 Gerüstbauer, 1993 Sicherheitsmitarbeiter, seit 1995 Bundeswehrbeamter.

Landtag:

Mitglied des Landtages seit der 7. Wahlperiode. Mitglied Ausschuss für Inneres und Sport, Mitglied Ausschuss für Recht, Verfassung und Gleichstellung, Mitglied Wahlprüfungsausschuss.



**** HÖVELMANN, Holger**

Diplom-Politikwissenschaftler
39261 Zerbst (Anhalt)

Wahlkreisbüro:
Hans-Heinen-Straße 40
06844 Dessau-Roßlau

Tel.: 0340 23028230

✉ wahlkreisbuero@holger-hoelmann.de
www.holger-hoelmann.de

Betreute Regionen: Wahlkreis 23 – Zerbst, Wahlkreis 24 – Wittenberg, Wahlkreis 25 – Jessen, Wahlkreis 26 – Dessau-Roßlau, Wahlkreis 27 – Dessau-Roßlau-Wittenberg

SPD

Landesliste

Geboren 1967 in Roßlau (Elbe); verheiratet, zwei Kinder.

Ausbildung, beruflicher Werdegang:

1984 Polytechnische Oberschule, 1986 Abitur. 1990 Diplom-Politikwissenschaftler, Studium an der Offiziershochschule der NVA in Zittau. 1991 bis 1993 Verwaltungsangestellter Landkreis Zerbst, 1993 bis 2001 Gewerkschaftssekretär Gewerkschaft ÖTV, Kreisverwaltung Anhalt, 2001 bis 2006 Landrat des Landkreises Anhalt-Zerbst. 2006 bis 2011 Minister des Innern des Landes Sachsen-Anhalt.

Politische und gesellschaftliche Funktionen:

1988 bis 1989 Mitglied der SED. 1993 Eintritt in die SPD, 1995 bis 2004 SPD-Kreisvorsitzender Anhalt-Zerbst, 1998 bis 2016 Mitglied im SPD-Landesvorstand, 2002 bis 2004 stellv. Vorsitzender der SPD Sachsen-Anhalt, 2004 bis 2009 SPD-Landesvorsitzender, 2009 bis 2016 stellv. Vorsitzender der SPD Sachsen-Anhalt. 1994 bis 2001 Fraktionsvorsitzender im Kreistag Anhalt-Zerbst, seit 2014 Mitglied des Kreistages Anhalt-Bitterfeld.

Ehrenämter:

Vorstand des Albert-Schweitzer-Familienwerkes Sachsen-Anhalt e.V., Mitglied im Förderverein der Jugendfeuerwehr Sachsen-Anhalt e.V., Mitglied im Miteinander e.V., Mitglied im Trägerverein des WTZ Roßlau (Elbe) e.V., Ehrenmitglied im Sportkeglerverein '99 Zerbst e.V., Ehrenmitglied im Sportverein Blau-Rot Coswig e.V., Ehrenmitglied bei der Freiwilligen Feuerwehr Zerbst/Anhalt, Ehrenmitglied in der DLRG-Ortsgruppe Zerbst/Roßlau e.V., Ehrenmitglied im Schlesischen Heimat- und Freundeskreis Roßlau e.V., Ehrenmitglied der Freiwilligen Feuerwehr Prester, Mitglied in der Gewerkschaft ver.di, Mitglied im Naturpark Fläming e.V., Naturparkbotschafter, Präsident der DLRG Sachsen-Anhalt e.V., Vorstandsmitglied der Stiftung „Entschlossene Kirchen“ im Kirchenkreis Zerbst.

Landtag:

Mitglied des Landtages seit der 6. Wahlperiode. Mitglied Ausschuss für Bundes- und Europaangelegenheiten sowie Medien, Ausschuss für Wirtschaft, Wissenschaft und Digitalisierung und 15. Parlamentarischer Untersuchungsausschuss.

**** JANTOS, Eduard

Ingenieur-Ökonom
06295 Lutherstadt Eisleben

Wahlkreisbüro:
Ludwig-Jahn-Straße 7
06295 Lutherstadt Eisleben

Tel.: 03475 602385, 03475 602337
0171 2747787

Fax: 03475 648380

✉ eduard-jantos@t-online.de

Betreute Region: Wahlkreis 32 –
Mansfelder Land

CDU

Landesliste



Geboren 1953 in Wolferode; katholisch, verheiratet, vier Kinder.

Ausbildung, beruflicher Werdegang:

1969 Polytechnische Oberschule. 1971 Berufsausbildung als Betriebsschlosser. 1980 Fachschulstudium zum Ingenieur-Ökonom. 1971 bis 1972 Walzwerk Hettstedt. 1972 bis 1974 NVA. 1981 bis 2011 und 2016 bis 2018 Geschäftsführer des CDU-Kreisverbandes Mansfelder Land.

Politische und gesellschaftliche Funktionen:

1971 Eintritt in die CDU, 1990 bis 1999 stellvertretender Vorsitzender des CDU-Ortsverbandes Helfta, 2010 bis 2011 stellvertretender Vorsitzender des CDU-Stadtverbandes Lutherstadt Eisleben. 1974 bis 1981 Rat der Stadt Eisleben, seit 1994 Mitglied des Stadtrates Lutherstadt Eisleben, 1994 bis 2011 Vorsitzender der CDU-Fraktion im Stadtrat der Lutherstadt Eisleben, seit 1999 Mitglied des Kreistages Mansfelder Land/Mansfeld-Südharz.

Ehrenamt:

Gründungsmitglied des Fördervereins des Klosters St. Marien zu Helfta e.V., bis 2002 stellvertretender Vorsitzender des Fördervereins des Klosters St. Marien zu Helfta e.V., seit 2002 Vorsitzender des Kultur- und Brauchtumsvereins in Mansfelder Land e.V., 2002 bis 2012 Vorsitzender der Touristinformation Eisleben, Mitglied im Heimatverein Schmalzerode e.V., Mitglied im Heimatverein Amsdorf, Mitglied im Förderverein Freiwillige Feuerwehr Helfta, Mitglied im Förderverein Freiwillige Feuerwehr Eisleben, seit 2017 Mitglied im Verein St. Maria Himmelfahrt Sittichenbach, Förderverein Freunde des Theaters.

Landtag:

Mitglied des Landtages in der 4. bis 6. und seit der 7. Wahlperiode. Mitglied Ausschuss für Petitionen, Mitglied Ausschuss für Bildung und Kultur und Mitglied 17. Parlamentarischer Untersuchungsausschuss.

Nachgerückt: am 28. Juni 2018 für Ralf Geisthardt.



**** KEINDORF, Thomas**

Bevollmächtigter Bezirks-
schornsteinfeger
06132 Halle (Saale)

Wahlkreisbüro:
Merseburger Straße 420
06132 Halle (Saale)

Tel.: 0345 77579281

Fax: 0345 78232347

✉ info@thomas-keindorf.de
www.thomas-keindorf.de

Betreute Regionen: Wahlkreis 38 –
Halle IV

CDU

Wahlkreis 38 (Halle IV)

Geboren 1958 in Halle (Saale); evangelisch; verheiratet, ein Kind.

Ausbildung, beruflicher Werdegang:

1974 Polytechnische Oberschule. 1977 Berufsausbildung mit Abitur. 1980 Umschulung zum Schornsteinfeger, 1982 Meister des Schornsteinfegerhandwerks, 1984 Ingenieurpädagoge. 1979 bis 1980 Schornsteinfegergeselle, 1980 bis 1984 Berufsschullehrer, 1984 bis 1987 Schornsteinfegergeselle, seit 1987 selbstständig.

Politische und gesellschaftliche Funktionen:2007 Eintritt in die CDU.

Ehrenämter:

1992 bis 2002 Obermeister der Schornsteinfegerinnung, 2002 bis 2011 Landesinnungsmeister des Schornsteinfegerhandwerks, seit 2003 Präsident der Handwerkskammer Halle (Saale), Wiederwahl zum Präsidenten am 24. November 2016, 2008 bis 2013 Präsidiumsmitglied im Zentralverband Deutsches Handwerk.

Landtag:

Mitglied des Landtages seit der 6. Wahlperiode. Stellv. Vorsitzender 16. Parlamentarischer Untersuchungsausschuss. Mitglied Ausschuss für Bildung und Kultur.

*** KIRCHNER, Oliver**

Automobilkaufmann
39112 Magdeburg

Wahlkreisbüro:
Schöppensteg 15
39124 Magdeburg

Tel.: 01523 8275405
✉ oliver.kirchner@
afdfraktion-lsa.de

Betreute Regionen: Wahlkreis 6 –
Burg, Wahlkreis 10 – Magdeburg I
AfD
Wahlkreis 10 (Magdeburg I)



Geboren 1966 in Magdeburg; verheiratet, zwei Kinder.

Ausbildung, beruflicher Werdegang:

1982 Polytechnische Oberschule. 1984 Kfz-Mechaniker, 1991 Weiterbildung zum Karosseriebauer, 1996 Weiterbildung zum Automobilkaufmann. 1984 bis 1990 Mechaniker für Flurfördergeräte, 1991 bis 1998 stellv. Leiter Unfallfahrzeughandel, 1999 bis 2007 selbstständig im Kfz-Handel, seit 2008 Automobilkaufmann.

Politische und gesellschaftliche Funktionen:

2014 Eintritt in die AfD, 2014 Beisitzer im Kreisverband der AfD Magdeburg, seit 2015 stellv. Vorsitzender im Kreisverband der AfD Magdeburg.

Landtag:

Mitglied des Landtages seit der 7. Wahlperiode; seit 2018 Fraktionsvorsitzender der AfD. Mitglied Ältestenrat und Ausschuss für Arbeit, Soziales und Integration, Mitglied Ausschuss zur Überprüfung der Abgeordneten auf eine Tätigkeit für den Staatssicherheitsdienst der DDR.



**** KNÖCHEL, Swen**

Diplom-Finanzwirt
06108 Halle (Saale)

Wahlkreisbüro:
Leitergasse 4
06108 Halle (Saale)

Tel.: 0345 47882582

Fax: 0345 47882583

✉ wahlkreisbuero@
swen-knoechel.de

✉ post@swen-knoechel.de
www.swen-knoechel.de

Betreute Regionen: Halle (Saale),
Zeitz, Naumburg

DIE LINKE

Landesliste

Geboren 1973 in Halle (Saale); ledig.

Ausbildung, beruflicher Werdegang:

1990 Polytechnische Oberschule. 1993 Ausbildung MSR-Techniker BUNA AG Schkopau, 1995 Ausbildung Finanzschule Wernigerode, Laufbahnprüfung mittlerer Dienst. 1995 bis 1996 Grundwehrdienst. 1996 bis 2008 Prüfer beim Finanzamt Halle-Süd. 2008 bis 2011 Studium an der Fachhochschule für Finanzen in Königs Wusterhausen (Aufstiegsbewerber gehobener Dienst), Abschluss Diplom-Finanzwirt.

Politische und gesellschaftliche Funktionen:

1992 Eintritt in die PDS/Linkspartei.PDS/DIE LINKE, 2007 bis 2015 Stadtvorsitzender DIE LINKE Halle (Saale), seit 2015 Mitglied des Landesvorstandes DIE LINKE Sachsen-Anhalt. 1999 bis 2009 sachkundiger Einwohner im Stadtrat Halle (Saale), Rechnungsprüfungsausschuss, 2009 bis 2016 Mitglied im Stadtrat Halle (Saale).

Landtag:

Mitglied des Landtages seit der 6. Wahlperiode; März 2016 bis Oktober 2017 Vorsitzender der Fraktion DIE LINKE. Mitglied Ausschuss für Finanzen und 17. Parlamentarischer Untersuchungsausschuss.

* KOHL, Hagen

Verwaltungsbeamter
39114 Magdeburg

Wahlkreisbüro:
Schönebecker Straße 11–13
39104 Magdeburg

Tel.: 0152 54047880

✉ hagen.kohl@afdfraktion-lsa.de
www.facebook.com/
HagenKohl.MdL

Betreute Regionen: Magdeburg

AfD

Landesliste



Geboren 1969 in Magdeburg; verheiratet, zwei Kinder.

Ausbildung, beruflicher Werdegang:

1985 Polytechnische Oberschule. 1988 Berufsausbildung Werkzeugmacher. 1993 Laufbahnbefähigung für die Laufbahngruppe 1 des allgemeinen Verwaltungsdienstes, 2010 Laufbahnbefähigung für die Laufbahngruppe 2 des allgemeinen Verwaltungsdienstes. 1993 bis 1999 Personalsachbearbeiter im Technischen Polizeiamt des Landes Sachsen-Anhalt, 1999 bis 2007 Mitarbeiter im ermittelnden Bereich des Landeskriminalamtes Sachsen-Anhalt, 2007 bis 2008 Mitarbeiter im Referat Personalangelegenheiten der Polizei im Ministerium des Innern des Landes Sachsen-Anhalt, 2010 bis 2016 Personalsachbearbeiter im Landeskriminalamt Sachsen-Anhalt.

Politische und gesellschaftliche Funktionen:

2013 Eintritt in die AfD, 2014 Beisitzer im AfD-Kreisvorstand Magdeburg.

Landtag:

Mitglied des Landtages seit der 7. Wahlperiode. Vorsitzender Ausschuss für Inneres und Sport, Mitglied Ausschuss für Recht, Verfassung und Gleichstellung und Wahlprüfungsausschuss, Mitglied Ausschuss für Finanzen.



**** Prof. Dr. KOLB-JANSSEN,
Angela**

Hochschullehrerin, Juristin
39112 Magdeburg

Wahlkreisbüro:
Leipziger Straße 16 a
06766 Bitterfeld-Wolfen

Tel.: 03494 6678932

Fax: 03494 3842370

✉ wahlkreisbuero@angela-kolb.de
www.angela-kolb.de

Betreute Regionen: Wahlkreis 19 –
Schönebeck, Wahlkreis 28 – Wol-
fen, Wahlkreis 29 – Bitterfeld

SPD

Landesliste

Geboren 1963 in Halle (Saale); konfessionslos; verheiratet, ein Kind.

Ausbildung, beruflicher Werdegang:

1982 Abitur an der Erweiterten Oberschule A.-H. Francke in Halle (Saale). 1986 Dipl.-Juristin nach Abschluss des Studiums des Wirtschaftsrechts an der Martin-Luther-Universität Halle-Wittenberg, 1990 Promotion zum Dr. jur. 1990 wiss. Assistentin an der Universität Leipzig, 1991 verschiedene Leitungsfunktionen im Landesamt zur Regelung offener Vermögensfragen in Halle, 1999 Berufung zur Professorin für Verwaltungsrecht am Fachbereich Verwaltungswissenschaften an der Hochschule Harz (FH) in Halberstadt. 2006 bis 2011 Ministerin der Justiz des Landes Sachsen-Anhalt, 2011 bis 2016 Ministerin für Justiz und Gleichstellung des Landes Sachsen-Anhalt.

Politische und gesellschaftliche Funktionen:

2003 Eintritt in die SPD, Mitglied im SPD-Ortsverein Halberstadt, 2005 Landesvorsitzende der Arbeitsgemeinschaft Sozialdemokratischer Juristinnen und Juristen (ASJ), 2007 Mitglied im Bundesvorstand der ASJ, seit 2010 Mitglied im SPD-Ortsverein Bitterfeld-Wolfen.

Ehrenämter:

Seit 2016 Mitglied im Präsidium der AWO, seit 2016 Vorsitzende der Regionalgruppe Magdeburg des Deutschen Juristinnenbundes e.V., seit 2017 Vorstand im Regionalgruppenbeirat des Deutschen Juristinnenbundes sowie Mitglied im Bundesvorstand des djb, seit 2018 Mitglied im Vorstand des Lebenshilfe Magdeburg e. V.

Landtag:

Mitglied des Landtages seit der 6. Wahlperiode. Stellv. Vorsitzende Ausschuss für Bildung und Kultur und Mitglied Ausschuss für Petitionen.

**** KOLZE, Jens

Verwaltungsbeamter a. D.
06847 Dessau-Roßlau

Wahlkreisbüro:
Ferdinand-von-Schill-Straße 33
06844 Dessau-Roßlau

Tel.: 0340 2606014

Fax: 0340 2606020

✉ buero@jens-kolze.de

www.jens-kolze.de

Betreute Regionen: Wahlkreis 26 –
Dessau-Roßlau

CDU

Landesliste



Geboren 1967 in Dessau; evangelisch; verheiratet, zwei Kinder.

Ausbildung, beruflicher Werdegang:

1983 Polytechnische Oberschule. 1986 Berufsausbildung zum Maschinen- und Anlagenmonteur, 1992 Laufbahnbefähigung für den gehobenen nichttechnischen Verwaltungsdienst. 1991 bis 2002 Sachbearbeiter im Regierungspräsidium (ruhend).

Politische und gesellschaftliche Funktionen:

1998 Eintritt in die CDU, seit 1999 Mitglied des Stadtrates Dessau-Roßlau, seit 1999 Mitglied der CDU-Stadtratsfraktion Dessau-Roßlau. 2002 bis 2006 stellv. CDU-Kreisvorsitzender des Kreisverbandes Dessau-Roßlau, 2007 bis 2014 Kreisvorsitzender der CDU Dessau-Roßlau, 2014 bis 2015 Vorsitzender der CDU-Stadtratsfraktion Dessau-Roßlau.

Ehrenämter:

Kreisvorsitzender Volksbund Deutsche Kriegsgräberfürsorge e.V. Dessau-Roßlau.

Landtag:

Mitglied des Landtages seit der 4. Wahlperiode. Mitglied Ausschuss für Arbeit, Soziales und Integration, Ausschuss für Recht, Verfassung und Gleichstellung und Wahlprüfungsausschuss.

Nachgerückt: am 1. Juni 2016 für Dr. Gunnar Schellenberger.



**** KRAUSE, Dietmar**

Maschinist für Wärmekraftwerke
mit Abitur
06386 Osternienburger Land
OT Zabitz

Wahlkreisbüros:

Breite 12

39216 Zerst (Anhalt)

Tel.: 03923 487020

Fax: 03923 487022

✉ buero@krause-dietmar.de

www.krause-dietmar.de

Kurze Straße 6

06366 Köthen (Anhalt)

Tel.: 03496 557920

Betreute Regionen: Region Köthen,
Wahlkreis 23 (Bereich: Stadt Aken/Elbe,
Einheitsgemeinde Gommern, Gemeinde
Osternienburger Land, Stadt Zerst)

CDU

Wahlkreis 23 (Zerst)

Geboren 1960 in Kleinpaschleben; evangelisch; verheiratet, ein Kind.

Ausbildung, beruflicher Werdegang:

1977 Polytechnische Oberschule, Kleinpaschleben, 1980 Abitur in Leuna. 1980 bis 1983 Tätigkeit im Kranbau Köthen. 1983 bis 1984 Grundwehrdienst. 1984 bis 1992 Tätigkeit im Kranbau Köthen, 1993 bis 1994 Geschäftsführer der CDU-Kreisverbände Köthen und Zerst, 1995 bis 2011 Mitarbeiter der Bundestagsabgeordneten Dr. Manfred Lischewski und Ulrich Petzold.

Politische und gesellschaftliche Funktionen:

1985 Eintritt in die CDU, seit 1990 CDU-Ortsverbandsvorsitzender Zabitz, Vorsitzender CDU-Gemeindeverband Osternienburger Land. Seit 1990 Mitglied im Gemeinderat Zabitz/Osternienburger Land und Kreistagsmitglied Altkreis Köthen.

Ehrenämter:

Seit 1998 Fußballpräsident des SV Kleinpaschleben, Mitglied im Posaunenchor Köthener Blech, Mitglied im Gemeindegliederat Trinum/Zabitz.

Landtag:

Mitglied des Landtages seit der 6. Wahlperiode. Stellv. Vorsitzender Ausschuss für Petitionen, Mitglied Ausschuss für Ernährung, Landwirtschaft und Forsten und Mitglied Enquete-Kommission „Links-extremismus in Sachsen-Anhalt“.

* KRULL, Tobias

Verwaltungsfachwirt, Geschäftsführer der Ratsfraktion CDU/FDP/BfM im Stadtrat der Landeshauptstadt Magdeburg
39164 Wanzleben-Börde

Wahlkreisbüro:
Fürstenwallstraße 17
39104 Magdeburg

✉ info@tobias-krull.de
www.tobias-krull.de

Betreute Regionen: Wahlkreis 11 –
Magdeburg II
CDU
Wahlkreis 11 (Magdeburg II)



Geboren 1977 in Magdeburg; verheiratet, zwei Kinder.

Ausbildung, beruflicher Werdegang:

1994 erweiterter Realschulabschluss. 1997 Berufsausbildung zum Datenverarbeitungskaufmann, 2005 Angestelltenlehrgang I, 2009 Angestelltenlehrgang II, Verwaltungsfachwirt. 1997 bis 2002 Finanzsachbearbeiter an der Otto-von-Guericke Universität Magdeburg. 1998 allgemeiner Grundwehrdienst. 2002 bis 2011 Fraktionsassistent der CDU-Stadtratsfraktion, 2011 bis 2016 Fraktionsgeschäftsführer der CDU/BfM bzw. der CDU/FDP/BfM-Ratsfraktion (beurlaubt).

Politische und gesellschaftliche Funktionen:

1996 Eintritt in die CDU und Junge Union, 2004 bis 2010 Kreisvorsitzender Junge Union Magdeburg, 2006 bis 2012 Mitglied im Landesvorstand Junge Union Sachsen-Anhalt, seit 2010 CDU-Kreisvorsitzender, seit 2014 Landesvorsitzender der Kommunalpolitischen Vereinigung der CDU Sachsen-Anhalt. 1999 bis 2004 Stadtrat in der Landeshauptstadt Magdeburg, seit 1999 Mitglied bzw. stellv. Mitglied im Jugendhilfeausschuss Magdeburg.

Ehrenämter:

Seit 2005 Landesbeauftragter Presse- und Öffentlichkeitsarbeit der Landesgruppe Sachsen-Anhalt des Reservistenverbandes, Vorstandsmitglied im Förderverein Neue Synagoge Magdeburg e.V., Schriftführer im Freundeskreis der Korvette MAGDEBURG e.V., seit 2009 stellv. Vorsitzender der Deutsch-Israelischen Gesellschaft AG Magdeburg, Vorsitzender im Freundeskreis Fregatte SACHSEN-ANHALT e.V., Vorstandsmitglied im Deutschen Jugendherbergswerk Landesverband Sachsen-Anhalt e.V.

Landtag:

Mitglied des Landtages seit der 7. Wahlperiode. Mitglied Ausschuss für Arbeit, Soziales und Integration und Ausschuss für Inneres und Sport.



**** KURZE, Markus

Staatlich anerkannter Erzieher,
Horterzieher
39288 Burg

Wahlkreisbüro:
Schartauer Strasse 41
39288 Burg

Tel.: 03921 727853
✉ mkurzebuero@t-online.de
www.markuskurze.de

Betreute Regionen: Wahlkreis 06 –
Burg
CDU
Wahlkreis 06 (Burg)

Geboren 1970 in Burg; evangelisch; verheiratet, zwei Kinder.

Ausbildung, beruflicher Werdegang:

1987 Polytechnische Oberschule. 1991 pädagogischer Fachschulabschluss am Institut für Lehrerbildung Staffurt und PH Magdeburg, 1993 pädagogischer Hochschulabschluss für Lehramt an Grundschulen an der PH der TU Otto-von-Guericke Magdeburg, 1996 Anpassungsfortbildung zum staatlich anerkannten Erzieher, 2001 Qualifizierung für Museumsmitarbeiter an der Bundesakademie Wolfenbüttel. Seit 1991 Autor und Herausgeber von Heimat- und Sachbüchern, 1994 bis 1999 Abteilungsleiter im DRK-Kreisverband Jerichower Land e.V., 1999 bis 2002 Leiter Museumsaufbau in Burg. Seit 2002 Leiter Hort im DRK-Regionalverband Magdeburg-Jerichower Land e.V. (ruhend).

Politische und gesellschaftliche Funktionen:

1993/1994 Eintritt in die Junge Union und CDU, 1997 bis 2016 Vorsitzender CDU-Stadtverband Burg und stellv. Kreisvorsitzender CDU Jerichower Land, 1998 bis 2006 Landesvorsitzender Junge Union Sachsen-Anhalt. Seit 1999 Mitglied im Kreistag Jerichower Land, seit 2004 Vorsitzender CDU-Kreistagsfraktion, seit 2009 Mitglied und Vorsitzender im Stadtrat Burg. 2004, 2009 und 2017 Mitglied der Bundesversammlung zur Wahl des Bundespräsidenten.

Ehrenämter:

Seit 2001 Heimatverein Burg und Umgebung e.V. – Gründungsmitglied, 2005 bis 2011 Schirmherr zur Sanierung des Bismarckturmes in Burg, 2005 bis 2015 Schirmherr der Sanierung St.-Laurentius-Kirche Möckern, seit 2016 Schirmherr der Sanierung des Sportplatzes MTV Möckern 1921 e.V., seit 2003 Mitglied und seit 2015 Vorsitzender der Medienanstalt Sachsen-Anhalt.

Landtag:

Mitglied des Landtages seit der 4. Wahlperiode; 2002 bis 2006 jugendpolitischer Sprecher der CDU-Fraktion, 2006 bis 2016 stellv. Vorsitzender der CDU-Fraktion, 2006 bis 2011 sozialpolitischer Sprecher und seit 2011 medienpolitischer Sprecher, seit 2016 parlamentarischer Geschäftsführer der CDU-Fraktion. Vorsitzender Parlamentarische Kontrollkommission. Mitglied Ältestenrat und Ausschuss für Bundes- und Europaangelegenheiten sowie Medien.

*** LANGE, Hendrik

Diplom-Biologe
06122 Halle (Saale)

Wahlkreisbüro:
Am Gastronom 14
06124 Halle (Saale)

Tel./Fax: 0345 4701678
✉ buero@hendriklange.de
www.hendriklange.de

Betreute Regionen: Halle (Saale)

DIE LINKE
Landesliste



Geboren 1977 in Quedlinburg; konfessionslos; eingetragene Lebenspartnerschaft.

Ausbildung, beruflicher Werdegang:

1995 Abitur am Süderstadtgymnasium, Quedlinburg. 2005 Studienabschluss als Diplom-Biologe an der Martin-Luther-Universität Halle-Wittenberg. 2005 bis 2006 Wahlkreismitarbeiter.

Politische und gesellschaftliche Funktionen:

2002 Eintritt in die PDS. Seit 2004 Mitglied des Stadtrates Halle (Saale), stellv. Vorsitzender der Stadtratsfraktion, seit 2014 Vorsitzender des Stadtrates Halle (Saale).

Ehrenämter:

Vorsitzender der Rosa-Luxemburg-Stiftung Sachsen-Anhalt, Vorsitzender des BBZ „lebensart“ e. V. Halle, Mitglied des Fördervereins der Volkshochschule „Adolf Reichwein“ in Halle (Saale).

Landtag:

Mitglied des Landtages seit der 5. Wahlperiode. Mitglied Ausschuss für Umwelt und Energie und Ausschuss für Wirtschaft, Wissenschaft und Digitalisierung.



*** LEHMANN, Mario**

Diplom-Verwaltungswirt (FH),
Kriminalhauptkommissar
06485 Quedlinburg OT Gernrode

Wahlkreisbüro:
Steinweg 23
06484 Quedlinburg

Tel.: 03946 5273913
Fax: 03946 5273915
✉ wahlkreis.qlb@
afdfraktion-lsa.de

Betreute Regionen: Landkreis Harz,
Wahlkreis 30 – Quedlinburg

AfD
Landesliste

Geboren 1970 in Quedlinburg; verheiratet, zwei Kinder.

Ausbildung, beruflicher Werdegang:

1986 Polytechnische Oberschule, 1988 Erweiterte Oberschule. 1988 bis 1990 Wehrdienst. 1991 mittlerer Dienst, Landespolizei Sachsen-Anhalt, 1996 gehobener Dienst, Landespolizei Sachsen-Anhalt (FHS). 1993 Sachbearbeiter im Einsatzdienst in der Polizeidirektion Magdeburg. 1996 Studium zum Diplom-Verwaltungswirt (FH). 2016 Einsatzführung Koordinator, stellv. Leiter des Einsatzdienstes, Leiter des Einsatzdienstes, Revierstationsleiter, Kriminalbeamter.

Politische und gesellschaftliche Funktionen:

2014 Eintritt in die AfD.

Landtag:

Mitglied des Landtages seit der 7. Wahlperiode. Mitglied Ausschuss für Inneres und Sport, Mitglied Ausschuss für Recht, Verfassung und Gleichstellung und Wahlprüfungsausschuss und Mitglied Enquete-Kommission „Linksextremismus in Sachsen-Anhalt“.

* LIESCHKE, Matthias

Karosserie- und Fahrzeug-
baumeister
06901 Kemberg

Wahlkreisbüro:
Anhalter Straße 16
06901 Kemberg

Tel.: 034921 749999
✉ matthias.lieschke@
afdfraktion-lsa.de
www.matthias-lieschke.de

Betreute Regionen: Wahlkreis 25 –
Jessen

AfD

Landesliste



Geboren 1970 in Wittenberg; konfessionslos; geschieden, zwei Kinder.

Ausbildung, beruflicher Werdegang:

1987 Realschule, mittlere Reife. 1990 Abschluss Facharbeiter für Karosseriebau, 1995 Abschluss Karosserie- und Fahrzeugbaumeister, 1987 bis 1990 Berufsausbildung zum Karosseriebauer. 1990 bis 1994 als Karosseriefacharbeiter tätig. 1994 bis 1995 Vorbereitungslehrgang mit anschl. Meisterprüfung bei der Handwerkskammer Aachen. 1995 bis 1997 angestellter Karosseriebaumeister, seit 1998 selbstständig mit einer Karosseriewerkstatt, 2007 bis 2013 Inhaber der Autohaus Lieschke GmbH, seit 2013 Oldtimerrestaurationsbetrieb.

Politische und gesellschaftliche Funktionen:

Seit 2014 Mitglied der AfD, 2015 bis 2016 Landesvorstandsmitglied der AfD in Sachsen-Anhalt. Seit 2014 Mitglied im Stadtrat Kemberg und im Kreistag Wittenberg.

Landtag:

Mitglied des Landtages seit der 7. Wahlperiode. Vorsitzender 16. Parlamentarischer Untersuchungsausschuss, stellv. Vorsitzender Ausschuss für Wirtschaft, Wissenschaft und Digitalisierung, Sprecher für Digitalisierung.



*** LIPPMANN, Thomas**

Lehrer
06120 Halle (Saale)
Wahlkreisbüro:
Pfaffengasse 4
06886 Lutherstadt Wittenberg
Tel.: 03491 402865
Fax: 03491 402864
✉ thomas.lippmann@
dielinke.lt.sachsen-anhalt.de
www.thomas-lippmann.de
Betreute Regionen: Wittenberg
DIE LINKE
Landesliste

Geboren 1961 in Weimar; konfessionslos; verheiratet, drei Kinder.

Ausbildung, beruflicher Werdegang:

1980 Abitur (Spezialklasse Mathe/Physik der Martin-Luther-Universität Halle-Wittenberg). 1986 Diplom-Lehrer Mathe/Physik an der Martin-Luther-Universität Halle-Wittenberg. 1986 bis 1990 Lehrer an der POS „Karl Marx“ in Wallwitz, 1990 bis 2002 Schulleiter Sekundarschule in Wallwitz, 1991 bis 2016 Mitglied im Lehrerhauptpersonalrat beim Kultusministerium, 1998 bis 2016 Vorsitzender der GEW Sachsen-Anhalt.

Politische und gesellschaftliche Funktionen:

2005 bis 2010 Mitglied im Gemeinderat Petersberg, Fraktionsvorsitzender, 2005 bis 2014 Mitglied im Kreistag Saalkreis/Saalekreis, Fraktionsvorsitzender.

Ehrenämter:

Seit 1992 Vorsitzender des Freundeskreises des Universitätschores Halle e. V.

Landtag:

Mitglied des Landtages seit der 7. Wahlperiode; seit 2017 Vorsitzender der Fraktion DIE LINKE. Mitglied Ältestenrat. Mitglied Ausschuss für Bildung und Kultur.

*** LOTH, Hannes**

Landwirt
06779 Raguhn-Jeßnitz OT Retzau

Wahlkreisbüro:
Hallesche Straße 61
06366 Köthen (Anhalt)

Tel.: 03496 4051253
Fax: 03496 4051254
✉ afd.koethen@gmx.de

AfD

Landesliste



Geboren 1981 in Wolfen; evangelisch; verheiratet, ein Kind.

Ausbildung, beruflicher Werdegang:

2001 Abitur am „Albert-Schweizer-Gymnasium“ in Bad Düb. 2002 Grundwehrdienst. 2002 Lehramt für Gymnasium (8 Semester), 2002 Theologie (6 Semester), 2013 Bachelor of Engineering (B.eng.) Landwirtschaft (Ing.). 1997 bis 1998 Parlamentarisches Partnerschaftsprogramm über Steffi Lemke, 1 Jahr USA. Seit 2013 Betriebsleiter in einem renommierten mittelständischen Agrarunternehmen (Tätigkeit seit Januar 2017 ruhend).

Politische und gesellschaftliche Funktionen:

März 2013 Eintritt in die AfD.

Ehrenämter:

2011 Mitglied der Wasserwehr Retzau.

Landtag:

Mitglied des Landtages seit der 7. Wahlperiode; Schriftführer. Stellv. Vorsitzender Ausschuss für Ernährung, Landwirtschaft und Forsten, Mitglied Ausschuss für Petitionen und Mitglied 17. Parlamentarischer Untersuchungsausschuss.



**** LÜDDEMANN, Cornelia**

Geschäftsführerin, Erziehungswissenschaftlerin
06846 Dessau-Roßlau

Regionalbüro:
Ferdinand-von-Schill-Straße 37
06844 Dessau-Roßlau

Tel.: 0340 5166731
Fax: 0340 5166732
✉ buero@cornelia-lueddemann.de
www.cornelia-lueddemann.de

Betreute Regionen: Landkreis
Wittenberg, Stadt Dessau-Roßlau,
Landkreis Anhalt-Bitterfeld (Alt-
kreis Zerbst)

BÜNDNIS 90/DIE GRÜNEN
Landesliste

Geboren 1968 in Dessau; konfessionslos; geschieden, ein Kind.

Ausbildung, beruflicher Werdegang:

1986 Abitur am Philanthropinum in Dessau. 1988 Bibliotheksfacharbeiterin, 1997 Diplom-Pädagogin für Soziale Arbeit. 1986 bis 1991 Anhaltische Landesbücherei. 1991 bis 1994 Studium und Tätigkeit im Dessauer Frauenhaus. 1994 bis 1997 Studium und Wahlkreisreferentin der Bundestagsabgeordneten Steffi Lemke, 1997 bis 2001 Wahlkreisreferentin der Bundestagsabgeordneten Steffi Lemke, Dessau, 2001 bis 2010 Geschäftsführerin des Landesfrauenrates Sachsen-Anhalt e.V., 2010 bis 2011 Geschäftsführerin der Bundesvereinigung Soziokultureller Zentren e.V. Berlin (bis März 2011).

Politische und gesellschaftliche Funktionen:

1989 Mitglied im Neuen Forum, 1992 Eintritt in die Partei BÜNDNIS 90/DIE GRÜNEN, 1997 bis 2000 Mitglied des Landesvorstandes BÜNDNIS 90/DIE GRÜNEN Sachsen-Anhalt, 2000 bis 2006 Mitglied im Stadtvorstand BÜNDNIS 90/DIE GRÜNEN in Dessau, 2011 bis 2016 Landesvorsitzende BÜNDNIS 90/DIE GRÜNEN Sachsen-Anhalt. 1994 bis 1999 Mitglied des Jugendhilfeausschusses der Stadt Dessau für die Fraktion Bürgerliste/Grüne, 2005 bis 2009 Mitglied des Jugendhilfeausschusses der Stadt Dessau für die Fraktion Bürgerliste/Grüne, 2013 bis 2015 stellv. Mitglied im Ausschuss für Angelegenheiten der psychiatrischen Krankenversorgung des Landes Sachsen-Anhalt, 2014 bis 2015 Mitglied im Stadtrat Dessau-Roßlau (von Juli 2014 bis Anfang 2015).

Ehrenämter:

Seit 1991 Mitglied im Sozial-kulturellen Frauenzentrum Dessau e.V., seit 1995 Fördermitglied bei Greenpeace Deutschland e.V., seit 2000 Mitglied im K.I.E.Z. e.V. Dessau, seit 2010 Mitglied im Freundeskreis des Anhaltischen Theaters e.V., seit 2011 Mitglied im Förderverein der Anhaltischen Landesbücherei Dessau e.V., Fördermitglied Landesfrauenrat Sachsen-Anhalt e.V.

Landtag:

Mitglied des Landtages seit der 6. Wahlperiode; seit April 2016 Vorsitzende der Fraktion BÜNDNIS 90/DIE GRÜNEN. Stellv. Vorsitzende Ausschuss für Landesentwicklung und Verkehr, Mitglied Ältestenrat und Ausschuss für Arbeit, Soziales und Integration.

**** MEISTER, Olaf**

Rechtsanwalt
39122 Magdeburg

Regionalbüros:
Alt Salbke 89
39122 Magdeburg

Tel.: 0172 9432030

Markt 15
06406 Bernburg

Tel.: 03471 6297710

✉ buero@olaf-meister.de

www.facebook.com/olaf.meister.gruene

Betreute Regionen: Salzlandkreis,
Landeshauptstadt Magdeburg,
Landkreis Börde

BÜNDNIS 90/DIE GRÜNEN

Landesliste



Geboren 1971 in Magdeburg; konfessionslos; verheiratet, zwei Kinder.

Ausbildung, beruflicher Werdegang:

1987 Polytechnische Oberschule. 1987 bis 1990 Lehrling VEB Vereinigung Elektro Maschinenbau. 1990 Elektromonteur mit Abitur. 1990 bis 1991 Zivildienst. 1991 bis 1996 Studium an der Universität in Kiel, 1996 Erstes juristisches Staatsexamen, 1996 bis 1998 Referendariat, 1998 Zweites juristisches Staatsexamen. Seit 1999 Rechtsanwalt.

Politische und gesellschaftliche Funktionen:

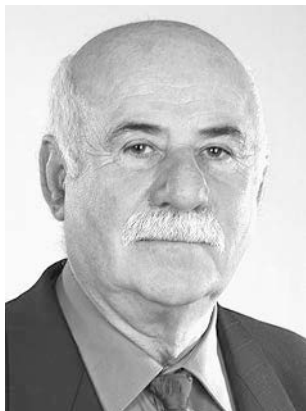
1989 Eintritt Neues Forum, später Bündnis 90 bzw. BÜNDNIS 90/DIE GRÜNEN, 1990 bis 1991 Mitglied im Sprecherrat Magdeburg im Neuen Forum bzw. Bündnis 90, 1996 bis 1999 Mitglied im Sprecherrat Magdeburg BÜNDNIS 90/DIE GRÜNEN, 2004 bis 2011 Vorsitzender des Kreisverbandes Magdeburg BÜNDNIS 90/DIE GRÜNEN. 1999 bis 2004 und seit 2011 Stadtrat in Magdeburg, seit 2014 Vorsitzender der Fraktion BÜNDNIS 90/DIE GRÜNEN im Stadtrat Magdeburg.

Ehrenämter:

Mitglied im Bürgerverein Salbke, Westerhüsen, Fermersleben e. V., Mitglied im Magdeburger Anwaltsverein, Mitglied im Verein Arche Noah, Gesellschaft für die Erhaltung der Kulturpflanzenvielfalt und ihre Entwicklung.

Landtag:

Mitglied des Landtages seit der 6. Wahlperiode; Schriftführer. Vorsitzender Ausschuss für Finanzen, Mitglied Ausschuss für Wirtschaft, Wissenschaft und Digitalisierung, Unterausschuss Rechnungsprüfung sowie 15. und 17. Parlamentarischer Untersuchungsausschuss.



* MITTELSTÄDT, Willi

Vizepräsident, Ingenieur für
Chemieanlagen- und Rohrleitungs-
bau sowie Wärme- und Kälte-
isolierung (im Ruhestand)
06258 Schkopau OT Löpitz

Wahlkreisbüro:
Steinstraße 6
06217 Merseburg

Tel.: 0178 7212858
✉ afdwahlkreisbuero.
mittelstaedt@web.de

Betreute Regionen: Wahlkreis 39 –
Merseburg

AfD
Wahlkreis 39 (Merseburg)

Geboren 1947 in Ringenwalde; konfessionslos; verheiratet, ein Kind.

Ausbildung, beruflicher Werdegang:

1963 Berufsausbildung zum Betriebsschlosser, 1967 10. Klasse/
Abendschule. 1974 Studium zum Ingenieur für Chemieanlagen- und
Rohrleitungsbau sowie Wärme- und Kälteisolierung. 1964 bis 1966
Tätigkeit als Betriebsschlosser im Reparaturbetrieb Neubranden-
burg. 1967 bis 1969 Grundwehrdienst in der NVA. 1967 bis 1980
Tätigkeit erst als Schlosser und Schweißer, nach dem Studium als
Bauleiter und in der Produktionsleitung, 1980 bis 2010 Selbstständ-
igkeit im Bereich Heizung, Klima und Sanitärinstallation.

Politische und gesellschaftliche Funktionen:

1973 bis 1989 Mitglied der SED ohne Parteifunktion. Seit 2014 Mit-
glied in der AfD.

Landtag:

Mitglied des Landtages seit der 7. Wahlperiode; seit September
2016 Vizepräsident des Landtages von Sachsen-Anhalt. Mitglied
Ältestenrat. Mitglied Ausschuss für Landesentwicklung und Verkehr
und Mitglied Ausschuss für Ernährung, Landwirtschaft und Forsten.

**** MORMANN, Ronald**

Versicherungsfachwirt
06366 Köthen (Anhalt)

Wahlkreisbüro:
Joachimallee 2
06366 Köthen (Anhalt)

Telefon: 03496 310168
www.ronald-mormann.de

Betreute Regionen: Wahlkreis 23 –
(Bereich: Stadt Aken (Elbe) / Oster-
nienburger Land), Wahlkreis 22 –
Köthen, Wahlkreis 21 – Bernburg
SPD
Landesliste



Geboren 1966 in Oschersleben; verheiratet, zwei Kinder.

Ausbildung, beruflicher Werdegang:

Bis 1985 Facharbeiterausbildung zum Instandhaltungsmechaniker. 1985 bis 1988 Flugzeugmechaniker bei der NVA. 1988 Reparaturschlosser im VEB Pumpenfabrik Oschersleben. 1989 Abitur an der Ingenieurhochschule Köthen, bis 1991 Studium Chemieanlagenbau TH Köthen. Seit 1991 selbstständig (Versicherungsmakler), seit 1992 Gesellschafter der Falckenberg Financial Services GmbH, seit 1999 Mitinhaber und Aufsichtsratsmitglied der Falckenberg Financial Services AG. 2001 IHK-Abschluss als geprüfter Versicherungsfachwirt.

Politische und gesellschaftliche Funktionen:

1985 bis 1989 SED-Mitglied. 2007 bis 2017 Stellvertretender Vorsitzender des SPD-Ortsvereins Köthen, 2010 bis 2015 Landesvorsitzender der AG der Selbstständigen der SPD Sachsen-Anhalt (AGS), seit 2014 Kreisvorsitzender der SPD Anhalt-Bitterfeld. 1999 bis 2007 Mitglied des Kreistages Köthen (2004 bis 2007 Vorsitzender des Ausschusses für Schule, Sport und Kultur sowie stellvertretender Vorsitzender der SPD-Kreistagsfraktion Köthen), 1999 bis 2009 Mitglied des Stadtrates Köthen, seit 2007 Mitglied des Kreistages Anhalt-Bitterfeld (seit 2007 Vorsitzender des Ausschusses für Kultur und Tourismus sowie stellvertretender Vorsitzender der SPD-Kreistagsfraktion Anhalt-Bitterfeld, seit 2014 Mitglied des Kreis- und Finanzausschusses).

Ehrenämter:

Senatspräsident/Vorstandsmitglied der „1. Köthener Karnevalsgesellschaft KUKAKÖ 1954 e.V.“, Mitglied in der „Kölner Karnevalsgesellschaft Seiner Tollität Luftflotte e.V. 1926“, Mitglied im Verein der „Freunde und Förderer der Hochschule Anhalt e.V.“, Mitglied im Verein „Freunde der Nationalmannschaft des Deutschen Fußball-Bundes e.V.“. Mitglied im „Volksbund Deutsche Kriegsgräberfürsorge e.V.“, Mitglied der „Kreisverkehrswacht Köthen e.V.“.

Landtag:

Mitglied des Landtages der 6. und 7. Wahlperiode. Mitglied Ausschuss für Bundes- und Europaangelegenheiten sowie Medien, Mitglied Ausschuss für Ernährung, Landwirtschaft und Forsten und Mitglied 17. Parlamentarischer Untersuchungsausschuss.

Nachgerückt: am 3. November 2017 für Katrin Budde.



*** OLENICAK, Volker**

Kaufmann
06774 Muldestausee
OT Friedersdorf

Wahlkreisbüro:
Walther-Rathenau-Straße 62
06749 Bitterfeld

Tel.: 0176 22958690

✉ volker.olenicak@afd-lsa.de

Betreute Regionen: Wahlkreis 29 –
Bitterfeld

AfD

Wahlkreis 29 (Bitterfeld)

Geboren 1966 in Brehna; konfessionslos; ledig, zwei Kinder.

Ausbildung, beruflicher Werdegang:

1982 Polytechnische Oberschule. 1984 Erstausbildung Baufacharbeiter, 1988 Umschulung Molkereifacharbeiter, 1994 Umschulung Ver- und Entsorger IHK, seit 1999 selbstständiger Kaufmann.

Politische und gesellschaftliche Funktionen:

2013 Eintritt in die AfD, seit 2016 stellv. Kreisvorsitzender AfD-Kreisverband Anhalt-Bitterfeld. Seit 2014 Mitglied im Gemeinderat Muldestausee, seit 2014 Mitglied im Ortschaftsrat Friedersdorf.

Landtag:

Mitglied des Landtages seit der 7. Wahlperiode. Mitglied Ausschuss für Umwelt und Energie, Ausschuss für Petitionen und Parlamentarische Kontrollkommission, Mitglied 16. Parlamentarischer Untersuchungsausschuss.

**** Dr. PÄHLE, Katja**

Soziologin
06110 Halle (Saale)

Wahlkreisbüro:
Große Märkerstraße 6
06108 Halle (Saale)

Tel.: 0345 503030
Fax: 0345 503031
✉ kontakt@katja-paehle.de
www.katja-paehle.de

Betreute Regionen: Wahlkreis 35 –
Halle I, Wahlkreis 36 – Halle II,
Wahlkreis 37 – Halle III

SPD
Landesliste



Geboren 1977 in Wippra; evangelisch; verheiratet, zwei Kinder.

Ausbildung, beruflicher Werdegang:

1996 Abitur. 2001 Soziologin, 2010 Promotion. 2001 bis 2008 wissenschaftliche Mitarbeiterin der Martin-Luther-Universität Halle-Wittenberg, Sonderforschungsbereich 580, 2008 bis 2011 Referentin im Ministerium für Gesundheit und Soziales.

Politische und gesellschaftliche Funktionen:

1999 Eintritt in die SPD, 2005 bis 2013 SPD-Vorsitzende Halle (Saale), seit 2013 stellv. SPD-Vorsitzende Halle (Saale), seit 2008 Mitglied des SPD-Landesvorstandes Sachsen-Anhalt. 2004 bis 2008 sachkundige Einwohnerin. Seit 2017 Mitglied im Parteivorstand der SPD.

Ehrenämter:

Seit 2001 stellv. AWO-Kreisvorsitzende Halle-Merseburg, 2006 bis 2016 Beisitzerin im AWO-Landesverband, seit 2013 Beisitzerin im Vorstand der Freiwilligen-Agentur Halle-Saalkreis e.V., seit 2016 Beisitzerin im Vorstand „Pro Handicap“ e.V.

Landtag:

Mitglied des Landtages seit der 6. Wahlperiode; seit April 2016 Vorsitzende der SPD-Fraktion. Mitglied Ältestenrat, Mitglied Ausschuss für Wirtschaft, Wissenschaft und Digitalisierung und Mitglied der Enquete-Kommission „Linksextremismus in Sachsen-Anhalt“.



* PHILIPP, Florian

M. Sc. in Economics and Business
Administration
39130 Magdeburg

Wahlkreisbüro:
Fürstenwallstraße 17
39104 Magdeburg

Tel.: 0391 2549815
Fax: 0391 2549820
✉ info@florian-philipp.de
www.florian-philipp.de

Betreute Regionen: Wahlkreis 12 –
Magdeburg III
CDU
Wahlkreis 12 (Magdeburg III)

Geboren 1980 in Magdeburg; verheiratet, zwei Kinder.

Ausbildung, beruflicher Werdegang:

1986 bis 1996 Grund- und Oberschule (Magdeburg). 1996 bis 1999 Berufsausbildung zum Kaufmann im Einzelhandel (Magdeburg). 1999 bis 2000 Wehersatzdienst in einer sozialen Wohneinrichtung (Magdeburg). 2000 bis 2005 kaufmännische Anstellungen im Einzelhandel und der Industrie (Magdeburg und Umgebung). 2001 bis 2004 Abendstudium zum Betriebswirt (VWA) an der Verwaltungs- und Wirtschaftsakademie (Magdeburg), 2004 Betriebswirt VWA. 2005 bis 2008 Bachelor-Studium (Wirtschaftswissenschaften) an der Hochschule Harz (Wernigerode) und der Florida Gulf Coast University (USA), 2008 Bachelor of Arts (B. A. Business Administration), 2008 bis 2010 Master-Studium (Wirtschaftswissenschaften) an der Business School of Aarhus (Dänemark). 2009 bis 2010 Praktikant Volkswagen AG, Bereich strategische Preisplanung. 2011 Master of Science (M. Sc. in Economics and Business Administration). 2011 bis 2013 Volkswagen AG, Doktorand in den Bereichen Preismanagement VW Konzern (international) und Marktmanagement China, 2014 bis 2016 Volkswagen AG, Bereich Business Management (international).

Politische und gesellschaftliche Funktionen:

Seit 2011 Mitglied der CDU, seit 2015 Vorsitzender des CDU-Ortsverbands Am Neustädter Feld.

Ehrenämter:

Seit 2015 Sprecher der Gemeinwesen-Arbeitsgruppe (GWA) Alt Olvenstedt in Magdeburg.

Landtag:

Mitglied des Landtages der 7. Wahlperiode; Vorsitzender 15. Parlamentarischer Untersuchungsausschuss, Mitglied Ausschuss für Wirtschaft, Wissenschaft und Digitalisierung, Mitglied Ausschuss für Finanzen und Ausschuss für Petitionen.

* **POGGENBURG, André**

Behälterbauer, Kaufmann
06667 Stößen

Wahlkreisbüro:
Domherrenstraße 7
06712 Zeitz

Tel.: 03441 2884223
✉ andre.poggenburg@
afdfraktion-lsa.de
www.facebook.com/poggenburg

Betreute Regionen: Wahlkreis 41 –
Zeitz

AfD

Wahlkreis 41 (Zeitz)



Geboren 1975 in Weißenfels; ledig.

Ausbildung, beruflicher Werdegang:

1991 Erweiterte Oberschule. 1994 Kaufmann, 2009 Anerkennung als Behälter- und Apparatebauer, 2010 Fernlehrgang Technischer Betriebswirt. 1994 bis 2016 Unternehmer mit einem Autokühlerfachbetrieb, seit 1996 Ausbilder und Auszubildender.

Politische und gesellschaftliche Funktionen:

2013 Eintritt in die AfD, 2013 bis 2015 und seit 2017 Kreisvorsitzender AfD-Kreisverband Burgenlandkreis, 2014 bis 2018 Landesvorsitzender der AfD Sachsen-Anhalt, 2015 bis 2017 Mitglied im Bundesvorstand der AfD. Seit 2014 Mitglied im Kreistag Burgenlandkreis.

Landtag:

Mitglied des Landtages seit der 7. Wahlperiode; März 2016 bis 2018 Vorsitzender der AfD-Fraktion, Mitglied Enquete-Kommission „Linksextremismus in Sachsen-Anhalt“.



**** QUADE, Henriette**

Studentin
06128 Halle (Saale)

Wahlkreisbüro:
Leitergasse 4
06108 Halle (Saale)

Tel.: 0345 47882581
Fax: 0345 47882583
✉ halle@henriette-quade.de
www.henriette-quade.de

Betreute Regionen: Halle (Saale)
DIE LINKE
Landesliste

Geboren 1984 in Halle (Saale); konfessionslos; ein Kind.

Ausbildung, beruflicher Werdegang:

2003 Abitur. Beginn des Studiums der germanistischen Literaturwissenschaft, Zeitgeschichte, Wirtschafts- und Sozialgeschichte, seit 2014 Fernstudium Journalistik.

Politische und gesellschaftliche Funktionen:

2000 Eintritt in die PDS, 2001 bis 2009 stellv. Vorsitzende der PDS in Halle (Saale), 2009 bis 2014 stellv. Landesvorsitzende DIE LINKE Sachsen-Anhalt. 2005 Mitglied der Bundesversammlung.

Landtag:

Mitglied des Landtages seit der 6. Wahlperiode. Mitglied Ausschuss für Inneres und Sport, Ausschuss für Recht, Verfassung und Gleichstellung und Wahlprüfungsausschuss, Mitglied 16. Parlamentarischer Untersuchungsausschuss und Mitglied Enquete-Kommission „Linksextremismus in Sachsen-Anhalt“.

**** RADKE, Detlef

Agraringenieur
39517 Tangerhütte OT Weißewarte

Wahlkreisbüros:
Mühlenstraße 2
39307 Genthin

Tel./Fax: 03933 82770

Bismarckstraße 19
39576 Stendal
Tel.: 03931 212091
Fax: 03931 5198169
✉ detlefradke@hotmail.com
www.detlef-radke.de

Betreute Regionen: Wahlkreis 05 –
Genthin

CDU

Wahlkreis 05 (Genthin)



Geboren 1956 in Tangerhütte; evangelisch; verheiratet, zwei Kinder.

Ausbildung, beruflicher Werdegang:

1963 bis 1973 Schule. 1973 bis 1975 Lehre. 1977 bis 1980 Studium, Abschluss Diplomagraringenieur. 1981 bis 1989 Abteilungsleiter LPG, 1989 Vorsitzender LPG, seit 1990 selbstständig.

Politische und gesellschaftliche Funktionen:

1991 Eintritt in die CDU, seit 2001 Vorsitzender des CDU-Ortsverbandes Weißewarte. Seit 1995 Bürgermeister der Gemeinde Weißewarte, seit 1999 Mitglied des Kreistages Stendal.

Landtag:

Mitglied des Landtages seit der 4. Wahlperiode. Mitglied Ausschuss für Umwelt und Energie, Ausschuss für Ernährung, Landwirtschaft und Forsten und Mitglied Enquete-Kommission „Linksextremismus in Sachsen-Anhalt“.



*** RAUE, Alexander**

Angestellter
06126 Halle (Saale)

Wahlkreisbüro:
Zscherbener Straße 17
06126 Halle (Saale)

Tel.: 0345 68672786

Fax: 0345 68672788

✉ bueromdlhalle@gmx.de

Betreute Regionen: Wahlkreis 35 –
Halle I

AfD

Wahlkreis 35 (Halle I)

Geboren 1973 in Halle (Saale); konfessionslos; ledig, zwei Kinder.

Ausbildung, beruflicher Werdegang:

1989 Polytechnische Oberschule. 1993 Ingenieur für Bauwesen, 1995 Diplom-Ingenieur für Bauwesen (FH). 1996 Wehrdienst. 1997 bis 2016 kaufmännische und organisatorische Tätigkeit im Familienbetrieb.

Politische und gesellschaftliche Funktionen:

2000 bis 2013 Mitglied im CDU-Kreisverband Halle, seit 2014 Mitglied im AfD-Kreisverband Halle. Seit 2014 Mitglied im Stadtrat von Halle.

Landtag:

Mitglied des Landtages seit der 7. Wahlperiode. Mitglied Ausschuss für Wirtschaft, Wissenschaft und Digitalisierung, Ausschuss für Finanzen und Mitglied 17. Parlamentarischer Untersuchungsausschuss.

*** RAUSCH, Daniel**

CNC-Programmierer
39443 Staßfurt OT Glöthe

Wahlkreisbüro:
Hecklinger Straße 1
06449 Aschersleben

Tel.: 01523 8275408
✉ daniel.rausch@
afdfraktion-lsa.de

Betreute Regionen: Aschersleben
AfD
Landesliste



Geboren 1963 in Gotha; verheiratet, vier Kinder.

Ausbildung, beruflicher Werdegang:

1979 Polytechnische Oberschule. 1979 bis 1982 Lehre zum Werkzeugmacher. 1982 bis 1985 NVA. 1985 bis 1989 Fräser im Gummiwerk Thüringen, 1990 bis 2016 CNC-Programmierer.

Politische und gesellschaftliche Funktionen:

2013 Eintritt in die AfD, 2014 Gründungsmitglied des Kreisverbandes Salzlandkreis, 2014 bis 2016 Kreisvorsitzender, seit 2018 Mitglied im Kreisvorstand Salzlandkreis.

Landtag:

Mitglied des Landtages seit der 7. Wahlperiode. Mitglied Ausschuss für Bundes- und Europaangelegenheiten sowie Medien und Mitglied 15. Parlamentarischer Untersuchungsausschuss.



*** RAUSCH, Tobias**

Immobilienunternehmer
39444 Hecklingen

Wahlkreisbüro:
Bernburger Straße 80
39240 Calbe (Saale)

Tel.: 01523 8275404

✉ tobias.rausch@afdfraktion-lsa.de

Betreute Regionen: Salzlandkreis,
Wahlkreis 19 – Schönebeck

AfD

Landesliste

Geboren 1990 in Mellrichstadt; ledig.

Ausbildung, beruflicher Werdegang:

2007 Sekundarschule Förderstedt. Bis 2010 Ausbildung Industriemechaniker, 2010 Ausbildung zum Immobilienkaufmann, 2013 Immobilienkaufmann. Seit 2014 selbstständiger Immobilienunternehmer, Geschäftsführer.

Politische und gesellschaftliche Funktionen:

Seit Mai 2013 Mitglied der AfD, 2014 Gründungsmitglied des AfD-Kreisverbandes Salzlandkreis. Seit Mai 2014 Mitglied im Stadtrat Staßfurt.

Landtag:

Mitglied des Landtages seit der 7. Wahlperiode. Stellv. Vorsitzender Ausschuss für Bundes- und Europaangelegenheiten sowie Medien und Mitglied Ausschuss Landesentwicklung und Verkehr.

* ROI, Daniel

Ingenieur Landwirtschaft
(B. S., FH)
06766 Bitterfeld-Wolfen
OT Thalheim

Wahlkreisbüro:
Leipziger Straße 62
06766 Bitterfeld-Wolfen
Tel.: 3494 3896376
Fax: 0391 5606003

✉ daniel.roi@afdfraktion-lsa.de
<http://www.daniel-roi.de>

Betreute Regionen: Landkreis
Anhalt-Bitterfeld (Altkreise Bitter-
feld und Köthen), Wahlkreis 28 –
Wolfen

AfD

Wahlkreis 28 (Wolfen)



Geboren 1987 in Wolfen; ledig.

Ausbildung, beruflicher Werdegang:

2007 Abitur. 2007 bis 2008 Grundwehrdienst. 2012 bis 2014 Mitarbeit im Amt für Landwirtschaft, Flurneuordnung und Forsten Anhalt in Dessau, in einer Milchviehanlage sowie im Tiefbau. 2013 bis 2015 Studium der Agrarwissenschaften an der Martin-Luther-Universität Halle-Wittenberg, 2015 Ingenieur Landwirtschaft (B. S. c.) an der Hochschule Anhalt. 2015 Mitarbeit in der AfD-Fraktion im Thüringer Landtag.

Politische und gesellschaftliche Funktionen:

Seit 2013 Mitglied der AfD, seit 2013 Kreisvorsitzender der AfD Anhalt-Bitterfeld, 2013 und 2014 Mitglied in beiden kommissarischen Landesvorständen der AfD Sachsen-Anhalt, 2015 bis 2016 Beisitzer im Landesvorstand. Seit 2014 Mitglied im Stadtrat Bitterfeld Wolfen, AfD-Fraktionsvorsitzender, seit 2014 Mitglied im Kreistag Anhalt-Bitterfeld, stellv. Fraktionsvorsitzender, 2014 bis 2016 Mitglied im Ortschaftsrat Thalheim.

Ehrenämter:

Mitglied der Freiwilligen Feuerwehr Bitterfeld-Wolfen.

Landtag:

Mitglied des Landtages seit der 7. Wahlperiode. Ausschuss für Ernährung, Landwirtschaft und Forsten, Mitglied 16. Parlamentarischer Untersuchungsausschuss und Mitglied Enquete-Kommission „Linksextremismus in Sachsen-Anhalt“.



*** SAUERMAN, Sarah**

Ing.-Architektur (M. A.)
06844 Dessau

Wahlkreisbüro:
Wilhelmstraße 2
06406 Bernburg

Tel.: 01523 8275407
✉ wahlkreisbuero@
sarah-sauermann.de

Betreute Regionen: Wahlkreis 21 –
Bernburg
fraktionslos
Wahlkreis 21 (Bernburg)

Geboren 1988 in Wolfen; konfessionslos; ledig.

Ausbildung, beruflicher Werdegang.

2007 Abitur. 2011 B. A. Fachbereich Architektur, Ingenieurin. 2012 bis 2013 freiberuflich tätig im eigenen Entwurfsbüro. 2013 M. A. Fachbereich Architektur. Bis 2014 Referentin im Landesverwaltungsamt Magdeburg und Sachbearbeiterin Hochbauplanung (Halle), ab 2014 freiberuflich tätig.

Politische und gesellschaftliche Funktionen:

2013 Eintritt in die AfD, 2013 Mitglied im Kreisverband Anhalt-Bitterfeld, 2014 bis 2016 Mitglied im Stadtverband Raguhn-Jeßnitz. 2014 bis 2016 Mitglied im Ortschaftsrat Raguhn, 2014 bis 2016 Mitglied im Stadtrat Raguhn-Jeßnitz, seit 2014 Mitglied im Kreistag Anhalt-Bitterfeld.

Ehrenämter:

2015 Gründungs- und Vorstandsmitglied des Bernhard-Franke-Fördervereins e. V.

Landtag:

Mitglied des Landtages seit der 7. Wahlperiode.

****** SCHEURELL, Frank**

Bauingenieur, Dachdecker
06886 Lutherstadt Wittenberg

Wahlkreisbüro:
Jüdenstraße 29
06886 Lutherstadt Wittenberg

Tel.: 03491 402611

Fax: 03491 402616

✉ scheurell.mdl@gmx.de

Betreute Regionen: Wahlkreis 24 –
Wittenberg

CDU

Wahlkreis 24 (Wittenberg)



Geboren 1962 in Lutherstadt Wittenberg; katholisch; ledig.

Ausbildung, beruflicher Werdegang:

1979 Polytechnische Oberschule. 1981 Berufsausbildung zum Dachdecker. 1986 Abschluss Hochbaustudium. 1986 bis 1987 Taktstrabentechnologe im Wohnungsbaukombinat Halle, Betrieb Dessau, seit 1988 Betriebsinhaber Wittenberger Dachdeckungsgeschäft.

Politische und gesellschaftliche Funktionen:

1989 Gründungsmitglied der Bürgerbewegung „Demokratie jetzt“, 1990 Eintritt in die CDU. 1990 bis 2019 Mitglied im Stadtrat Lutherstadt Wittenberg, 1991 bis Mai 2014 CDU-Fraktionsvorsitzender im Stadtrat Lutherstadt-Wittenberg.

Landtag:

Mitglied des Landtages seit der 4. Wahlperiode. Mitglied Ausschuss für Landesentwicklung und Verkehr und Mitglied 17. Parlamentarischer Untersuchungsausschuss.



*** SCHINDLER, Silke

Diplom-Ingenieurin für Maschinenbau
39164 Wanzleben-Börde
OT Wanzleben

Wahlkreisbüro:
Markt 11
39164 Wanzleben-Börde

Tel./Fax: 039209 46525
✉ s.schindler.spd@gmx.de
www.silkeschindler.de

Betreute Regionen: Wahlkreis 07 – Haldensleben, Wahlkreis 08 – Wolmirstedt, Wahlkreis 09 – Oschersleben, Wahlkreis 20 – Wanzleben

SPD
Landesliste

Geboren 1962 in Wurzen; verheiratet, zwei Kinder.

Ausbildung, beruflicher Werdegang:

1980 Erweiterte Oberschule. 1985 Dipl.-Ingenieurin für Maschinenbau, 1998 Verwaltungsfachwirtin. 1985 bis 1989 Projektierungsingenieurin im SKL Magdeburg, 1989 bis 1990 Hauptenergetikerin Gesundheitswesen im Kreis Wanzleben, 1990 bis 1994 Amtsleiterin/Sachgebietsleiterin Kreisverwaltung Bördekreis Wanzleben.

Politische und gesellschaftliche Funktionen:

1990 Eintritt in die SPD, seit 1996 Mitglied des SPD-Kreisvorstandes Bördekreis, 2002 bis 2016 Mitglied des SPD-Landesvorstandes Sachsen-Anhalt, 2006 bis 2014 Vorsitzende des SPD-Kreisverbandes Bördekreis. 1990 bis 1994 Mitglied der Stadtverordnetenversammlung Stadt Wanzleben, 1991 bis 1994 Vorsitzende der Stadtverordnetenversammlung, 1994 bis 2006 Bürgermeisterin der Stadt Wanzleben, seit 2009 Stadträtin/Ortschaftsrat in Wanzleben, seit 2010 Stadträtin der Stadt Wanzleben-Börde.

Landtag:

Mitglied des Landtages seit der 5. Wahlperiode. Vorsitzende Ausschuss zur Überprüfung der Abgeordneten auf eine Tätigkeit für den Staatssicherheitsdienst der DDR, Mitglied Ausschuss für Inneres und Sport, Ausschuss für Umwelt und Energie, Ausschuss für Recht, Verfassung und Gleichstellung und Wahlprüfungsausschuss.

* Dr. SCHMIDT, Andreas

Historiker
06114 Halle (Saale)

Wahlkreisbüro:
Große Märkerstraße 6
06108 Halle (Saale)

Tel.: 0345 58213100
Fax: 0345 58213101

✉ kontakt@
andreas-schmidt-spd.de
www.andreas-schmidt-spd.de

Betreute Regionen: Wahlkreis 17 –
Staßfurt, Wahlkreis 18 – Aschersle-
ben, Wahlkreis 31 – Sangerhausen
SPD
Landesliste



Geboren 1970 in Merseburg.

Ausbildung, beruflicher Werdegang:

1977 bis 1987 Polytechnische Oberschule, 1987 bis 1989 Erweiterte Oberschule. 1990 bis 1995 Studium der Geschichte, Landesgeschichte und Volkswirtschaftslehre. 1995 bis 1997 Mitarbeiter im Wahlkreisbüro Dr. Gerlinde Kuppe. 1997 bis 2003 Promotion zum Dr. phil. 2003 bis 2007 Geschäftsführer des Kuratoriums „1200 Jahre Halle an der Saale“ e.V., 2008 bis 2014 Mitarbeiter und Geschäftsführer der SPD-Stadtratsfraktion Halle (Saale), 2015 bis 2016 Leiter des Leitungsstabs im Kultusministerium Sachsen-Anhalt.

Politische und gesellschaftliche Funktionen:

Seit 1991 Mitglied der SPD, seit 2007 Vorsitzender des Landesparteiirates der SPD Sachsen-Anhalt. 1999 bis 2009 Stadtrat in Halle (Saale).

Ehrenämter:

Stellv. Vorsitzender des Fördervereins des Stadtmuseums Halle (Saale), Schatzmeister des Wissenschaftsforums Mitteldeutschland, Vorsitzender der Europa-Union Deutschland, Kreisverband Halle.

Landtag:

Mitglied des Landtages der 7. Wahlperiode; Schriftführer. Mitglied Ausschuss für Finanzen, Ausschuss für Landesentwicklung und Verkehr, Unterausschuss Rechnungsprüfung und 17. Parlamentarischer Untersuchungsausschuss.



* **SCHMIDT, Jan Wenzel**

selbstständiger Unternehmer
39164 Wanzleben-Börde

Wahlkreisbüro:
Rudolf-Breitscheid-Straße 13
39164 Wanzleben-Börde

Tel.: 039209 909890, 0157 30919521
✉ jan.schmidt@afdfraktion-lsa.de
www.jan-wenzel-schmidt.de

Betreute Regionen: Landkreis
Börde, Landkreis Jerichower Land
AfD
Landesliste

Geboren 1991 in Magdeburg; konfessionslos; ledig, ein Kind.

Ausbildung, beruflicher Werdegang:

2009 Erweiterter Realschulabschluss, 2012 Abitur. 2013 IHK-Abschluss Sicherheitsgewerbe. 2013 bis 2014 Angestellter im Sicherheitsgewerbe. 2017 Berufsabschluss Kaufmann im Einzelhandel. Seit 2015 im Handel unternehmerisch tätig.

Politische und gesellschaftliche Funktionen:

2014 Eintritt in die Alternative für Deutschland (AfD), Gründungsmitglied Junge Alternative (JA) Sachsen-Anhalt, seit 2015 Landesvorsitzender JA Sachsen-Anhalt, 2015 bis 2017 stellv. Kreisvorsitzender der AfD Magdeburg, seit 2015 Mitglied im Landesvorstand der AfD Sachsen-Anhalt.

Ehrenämter:

Gründungsmitglied der Friedrich-Friesen-Stiftung e. V.

Landtag:

Mitglied des Landtages seit der 7. Wahlperiode. Mitglied Ausschuss für Bildung und Kultur und Mitglied Ausschuss für Arbeit, Soziales und Integration.

**** SCHRÖDER, André

Minister der Finanzen, Beamter
06526 Sangerhausen

Wahlkreisbüro:
Schlossgasse 1
06526 Sangerhausen

Tel.: 03464 279669

Fax: 03464 279663

✉ cdu-schroeder@t-online.de

www.cdu-schroeder.de

CDU

Landesliste



Geboren 1969 in Sangerhausen; evangelisch; verheiratet, zwei Kinder.

Ausbildung, beruflicher Werdegang:

1985 Polytechnische Oberschule Ernst Thälmann, 1987 Erweiterte Oberschule Geschwister Scholl, Abitur. 1995 Magister der Philosophie und Politikwissenschaften, Universität Leipzig. 1996 bis 2002 Referent der CDU-Landtagsfraktion. 2008 bis 2011 Staatssekretär im Ministerium für Landesentwicklung und Verkehr des Landes Sachsen-Anhalt, seit 25. April 2016 Minister der Finanzen des Landes Sachsen-Anhalt.

Politische und gesellschaftliche Funktionen:

1996 Eintritt in die CDU, 2007 bis 2014 Vorsitzender des CDU-Kreisverbandes Mansfeld-Südharz, seit 2012 stellv. Landesvorsitzender der CDU Sachsen-Anhalt. 2004 bis 2008 Mitglied des Kreistages Sangerhausen/Mansfeld-Südharz, 2014 bis 2016 Vorsitzender der CDU-Fraktion im Stadtrat Sangerhausen.

Ehrenämter:

Seit 1998 Mitglied der Europa-Union e. V., seit 2003 Mitglied im Förderverein des Europa-Rosariums, 2003 bis 2016 Mitglied der Landesmedienanstalt, seit 2016 Mitglied im Heimat- und Geschichtsverein Sangerhausen.

Landtag:

Mitglied des Landtages der 4. Wahlperiode, der 5. Wahlperiode (ausgeschieden am 16. September 2008) und seit der 6. Wahlperiode; April 2011 bis März 2016 Vorsitzender der CDU-Fraktion.



*** SCHULENBURG, Chris**

Polizeibeamter
39524 Sandau (Elbe)

Wahlkreisbüro:
Breite Straße 28
39606 Hansestadt Osterburg
(Altmark)

Tel.: 03937 2524121
Fax: 03937 2539384
✉ info@chris-schulenburg.de
www.chris-schulenburg.de

Betreute Regionen: Wahlkreis 03 –
Havelberg-Osterburg

CDU

Wahlkreis 03 (Havelberg-Osterburg)

Geboren 1980 in Havelberg; evangelisch; ledig, zwei Kinder.

Ausbildung, beruflicher Werdegang:

1999 Abitur. 2003 Diplom-Verwaltungswirt FH, 2013 Master of Arts „Öffentliche Verwaltung und Polizeimanagement“. 1999 bis 2003 Ausbildung bei der Berliner Polizei, Studium an der FHS für Verwaltung und Rechtspflege in Berlin (jetzt Hochschule für Wirtschaft und Recht), Praktikum beim Chicago Police Department (USA); Abschluss Diplom-Verwaltungswirt (FH). 2003 bis 2005 Polizei Niedersachsen, Landesbereitschaftspolizei Braunschweig, 2005 bis 2006 Polizei Sachsen-Anhalt, Landesbereitschaftspolizei Magdeburg, 2006 bis 2008 Polizeidirektion Stendal, Polizeirevier Stendal, 2008 bis 2009 Polizeidirektion Sachsen-Anhalt Nord, Polizeirevier Jerichower Land, 2009 bis 2011 Polizeidirektion Sachsen-Anhalt Nord, Dezernat Einsatz in Magdeburg und Zentrale Kriminalitätsbekämpfung in Stendal. 2011 bis 2013 Masterstudium an der Deutschen Hochschule der Polizei in Münster (Hilstrup) Abschluss Master of Arts „Öffentliche Verwaltung und Polizeimanagement“. 2013 bis 2016 Polizeidirektion Sachsen-Anhalt Nord, Leiter des Reviereinsatzdienstes im Polizeirevier Stendal, stellv. Leiter des Polizeireviers Stendal.

Politische und gesellschaftliche Funktionen:

Seit 2002 Mitglied der CDU und bis 2015 Mitglied der Jungen Union, Vorsitzender des CDU-Kreisverbandes Stendal. Seit 2009 Mitglied im Stadtrat Sandau (Elbe), seit 2013 Mitglied des Kreistages in der Hansestadt Stendal.

Landtag:

Mitglied des Landtages seit der 7. Wahlperiode. Mitglied Ausschuss für Inneres und Sport, Ausschuss für Recht, Verfassung und Gleichstellung und Wahlprüfungsausschuss.

* SCHUMANN, Andreas

Musikpädagoge
39116 Magdeburg

Wahlkreisbüro:
Fürstenwallstraße 17
39104 Magdeburg

Tel.: 0391 2549823

Fax: 0391 2549820

✉ schumann@cdu.magdeburg.de
www.schumann-md.de

Betreute Regionen: Wahlkreis 13 –
Magdeburg IV

CDU

Wahlkreis 13 (Magdeburg IV)



Geboren 1964 in Ebersbach; evangelisch; verheiratet, zwei Kinder.

Ausbildung, beruflicher Werdegang:

1981 Polytechnische Oberschule. 1983 Berufsausbildung zum Instandhaltungsmechaniker, 1990 Studium zum Diplom-Musiker/Musikpädagoge. 1989 bis 2016 Mitglied der Philharmonie Magdeburg (Tätigkeit ruhend), 1999 bis 2016 Pädagoge am Telemann Konservatorium Magdeburg (Tätigkeit ruhend).

Politische und gesellschaftliche Funktionen:

1999 Eintritt in die CDU, 2006 Vorsitzender des CDU-Ortsverbandes Magdeburg Südost. 2009 Stadtrat in Magdeburg, 2014 Vorsitzender des Stadtrates Magdeburg.

Ehrenämter:

1999 bis 2014 Trainer des Fußballnachwuchses des VfB Ottersleben e. V., seit 2006 Vorstand/Mitglied im VfB Ottersleben e. V., 2015 Mitglied im Förderverein Magdeburger Dommuseum e. V. und Vorsitzender des Domglockenvereins Magdeburg e. V.

Landtag:

Mitglied des Landtages seit der 7. Wahlperiode. Mitglied Ausschuss für Bildung und Kultur, Mitglied Ausschuss für Umwelt und Energie und Mitglied Enquete-Kommission „Linksextremismus in Sachsen-Anhalt“.



*** SIEGMUND, Ulrich**

selbstständiger Unternehmer
39590 Tangermünde

Wahlkreisbüro:
Schadewachten 40
39576 Stendal

Tel.: 0152 04014860
✉ ulrich.siegmund@
afdfraktion-lsa.de

Betreute Regionen: Landkreis
Stendal, Altmarkkreis Salzwedel
AfD
Landesliste

Geboren 1990 in Havelberg; römisch-katholisch; ledig.

Ausbildung, beruflicher Werdegang:

Bis 2011 Ausbildung zum Kaufmann Groß- und Außenhandel. 2011 Kaufmann Groß- und Außenhandel. 2011 bis 2012 Vertriebsleitung Großhandel, 2011 bis 2014 Key Account Manager, Augenklinik in Berlin, seit 2014 selbstständiger Unternehmer mit einer Firma im Bereich Marketing. 2013 bis 2016 Studium Wirtschaftspsychologie und Betriebswirtschaftslehre, Abschluss Bachelor of Arts, 2015 Managementschulung in Peking, China, 2016 Bachelor of Arts.

Politische und gesellschaftliche Funktionen:

2008 bis 2014 Mitglied der CDU.

Landtag:

Mitglied des Landtages seit der 7. Wahlperiode. Mitglied Ältestenrat. Vorsitzender Ausschuss für Arbeit, Soziales und Integration und Mitglied Ausschuss für Bundes- und Europaangelegenheiten sowie Medien.

***** Dr. SPÄTHE, Verena**

Diplom-Ingenieurökonomin
06217 Merseburg

Wahlkreisbüro:
Entenplan 1
06217 Merseburg

Tel.: 03461 289988

Fax: 03461 289989

✉ buerospaethe@t-online.de

Betreute Regionen: Wahlkreis 32 –
Eisleben

SPD

Landesliste



Geboren 1958 in Jena; verheiratet, zwei Kinder.

Ausbildung, beruflicher Werdegang:

1976 Abitur. 1980 Diplom-Ingenieurökonomin. 1986 Dr. oec. 1980 bis 1992 Assistentin/Oberassistentin TH Merseburg, 1992 bis 2007 Geschäftsführerin Soziales Betreuungswerk gGmbH.

Politische und gesellschaftliche Funktionen:

1996 Eintritt in die SPD, 2010 bis 2016 Vorsitzende des SPD-Ortsvereins Merseburg. 1990 bis 2006 Mitglied im Stadtrat Merseburg, Vorsitzende des Finanzausschusses, SPD-Fraktionsvorsitzende, 1998 bis 2007 Mitglied im Kreistag Merseburg-Querfurt, Vorsitzende des Jugendhilfeausschusses, seit 2006 Mitglied im Ausschuss für Angelegenheiten der psychiatrischen Krankenversorgung des Landes Sachsen-Anhalt. Seit 2007 Mitglied Kreistag Saalekreis.

Ehrenämter:

Seit 2008 Vorsitzende des AWO Stadtverbandes Merseburg e. V., Mitglied im Vorstand der Stiftung „Familie in Not“ Sachsen-Anhalt, Mitglied im Vorstand der Verbraucherzentrale Sachsen-Anhalt e. V.

Landtag:

Mitglied des Landtages seit der 5. Wahlperiode. Mitglied Ausschuss für Arbeit, Soziales und Integration und Ausschuss für Petitionen.

Nachgerückt: am 15. August 2016 für Nadine Hampel.



*** SPIEGELBERG, Marcus**

Student
06667 Weißenfels

Wahlkreisbüro:
Langendorfer Straße 27
06667 Weißenfels

Tel.: 01523 4134485
✉ marcus.spiegelberg@
afdfraktion-lsa.de

Betreute Regionen: Wahlkreis 43 –
Weißenfels

AfD
Wahlkreis 43 (Weißenfels)

Geboren 1992 in Kaltenkirchen; christlich/freikirchlich; verheiratet.

Ausbildung, beruflicher Werdegang:

2008 Erweiterter Realschulabschluss, Beuditzschule Weißenfels, 2011 Abitur, Berufsbildende Schulen Weißenfels. Seit 2011 Studium der Geschichtswissenschaft und Ethnologie an der Martin-Luther-Universität Halle-Wittenberg.

Politische und gesellschaftliche Funktionen:

2011 Eintritt in die CDU, später u. a. Mitglied des Ortsvorstandes und in diversen Ämtern in der Jungen Union, 2015 Austritt aus der CDU/JU, Eintritt in die AfD, im Laufe des Jahres stellv. Kreisvorsitzender bis heute und zeitweise in verschiedenen Ämtern der Jungen Alternative. Mitglied in der Sudetendeutschen Landsmannschaft und im VAdM (Vertriebene, Aussiedler und deutsche Minderheiten in der AfD).

Landtag:

Mitglied des Landtages seit der 7. Wahlperiode; Schriftführer, Mitglied Ausschuss für Bildung und Kultur.

**** STAHLKNECHT, Holger

Minister für Inneres und Sport,
Jurist
39167 Hohe Börde OT Wellen

Wahlkreisbüro:
August-Bebel-Straße 32
39326 Wolmirstedt

Tel.: 039201 4604

Fax: 039201 4605

✉ info@holger-stahlknecht.de

www.holger-stahlknecht.de

Betreute Regionen: Wahlkreis 08 –
Wolmirstedt

CDU

Wahlkreis 08 (Wolmirstedt)



Geboren 1964 in Hannover; evangelisch-lutherisch; verheiratet, zwei Kinder.

Ausbildung, beruflicher Werdegang:

1975 Grundschule, 1985 Abitur. 1985 bis 1987 Bundeswehr, Reserveoffizier, jetziger Rang Oberstleutnant der Reserve. 1987 bis 1992 Studium der Rechtswissenschaft, Erstes Staatsexamen, 1993 bis 1995 Referendariat, Zweites Staatsexamen. 1995 bis 2002 Staatsanwalt, 2007 bis 2011 Rechtsanwalt.

Politische und gesellschaftliche Funktionen:

2000 Eintritt in die CDU, 2005 bis 2006 Kreisvorsitzender des CDU-Kreisverbandes Ohrekreis, seit 2007 Kreisvorsitzender des CDU-Kreisverbandes Bördekreis, seit 2012 stellv. Landesvorsitzender der CDU Sachsen-Anhalt. 1999 bis 2011 Bürgermeister/Ortschaftsbürgermeister der Gemeinde Wellen. Seit 2011 Minister für Inneres und Sport.

Ehrenämter:

2004 bis 2011 Vorsitzender Deutscher Kinderschutzbund Kreisverband Ohrekreis e. V.

Landtag:

Mitglied des Landtages seit der 4. Wahlperiode; 2007 bis 2011 stellv. Vorsitzender der CDU-Fraktion.



*** STEPPUHN, Andreas

Gewerkschaftssekretär, Stahlbeton-
bauer
39164 Wanzleben-Börde
OT Seehausen

Wahlkreisbüro:
Zwischen den Städten 4
06484 Quedlinburg

Tel.: 03946 9019922

Fax: 03946 5280558

✉ buero@andreas-steppuhn.de
www.andreas-steppuhn.de

Betreute Regionen: Wahlkreis 14 –
Halberstadt, Wahlkreis 15 – Blan-
kenburg, Wahlkreis 16 – Wernige-
rode, Wahlkreis 30 – Quedlinburg

SPD

Landesliste

Geboren 1962 in Münster/Westf.; römisch-katholisch; verheiratet, drei Kinder.

Ausbildung, beruflicher Werdegang:

1977 Volksschule. 1980 Ausbildung zum Stahlbetonbauer, 1989 Ausbildung zum Gewerkschaftssekretär. 1980 bis 1987 Tätigkeit als Stahlbetonbauer, 1987 bis 1990 Gewerkschaftssekretär IG BAU/DGB, 1990 bis 1991 Fachreferent beim Bundesvorstand der IG BAU, 1991 bis 2001 Landesvorsitzender der IG BAU Sachsen-Anhalt, 2001 bis 2012 Mitglied des Bundesvorstandes der IG BAU, 2005 bis 2009 Mitglied des Deutschen Bundestages (16. WP), seit 2012 Geschäftsführer facts GmbH.

Politische und gesellschaftliche Funktionen:

1980 Eintritt in die SPD, 1993 bis 2006 Vorsitzender des SPD-Ortsvereins Seehausen, später Seehausen-Eggenstedt-Eilsleben, 1999 bis 2017 Vorsitzender der SPD-AG für Arbeitnehmerfragen (AfA) in Sachsen-Anhalt, 2000 bis 2011 Vorsitzender des AfA-Bundesausschusses, 2008 bis 2012 stellv. Vorsitzender des AfA-Bundesvorstandes, seit 2010 Vorsitzender des SPD-Ortsvereins Quedlinburg. 1994 bis 2000 Mitglied im Stadtrat Seehausen/Börde.

Ehrenämter:

1994 bis 2005 Vorstandsmitglied der LVA Sachsen-Anhalt, 1997 bis 2007 Vorsitzender des Bildungswerkes BAU Sachsen-Anhalt e.V., seit 2014 Vorstandsmitglied des ACE-Kreisclubs Sachsen-Anhalt West, seit 2015 Vorsitzender des Landesverbandes der Tafeln in Sachsen-Anhalt. Mitglied des Bundesvorstandes Deutsche Tafeln e.V., Mitglied des Landeskuratoriums des Internationalen Bundes (IB).

Landtag:

Mitglied des Landtages der 2. Wahlperiode und seit der 6. Wahlperiode. Mitglied Ausschuss für Arbeit, Soziales und Integration, Ausschuss für Recht, Verfassung und Gleichstellung und Wahlprüfungsausschuss.

**** STRIEGEL, Sebastian**

Politikwissenschaftler
06217 Merseburg

Regionalbüro:
König-Heinrich-Straße 8a
06217 Merseburg

Tel.: 03461 2756918
Fax: 03461 2756919
✉ wahlkreisbuero@sebastian-striegel.de
www.facebook.com/striegse

Betreute Regionen: Saalekreis,
Burgenlandkreis, Landkreis
Anhalt-Bitterfeld (Altkreise Bitter-
feld und Köthen)

BÜNDNIS 90/DIE GRÜNEN
Landesliste



Geboren 1981 in Halle (Saale); römisch-katholisch; verheiratet, zwei Kinder.

Ausbildung, beruflicher Werdegang:

2000 Abitur am Domgymnasium Merseburg. 2008 Dipl.-Politologe an der Freien Universität Berlin. 2000 bis 2001 Freiwilligendienst in Belfast (Nordirland). 2003 bis 2005 Mitarbeiter im Abgeordnetenbüro von Undine Kurth, MdB, 2006 bis 2007 Mitarbeiter beim Bund für Umwelt und Naturschutz e. V., seit 2007 Mitarbeiter im Regionalen Beratungsteam gegen Rechtsextremismus bei Miteinander e. V. (ruhend).

Politische und gesellschaftliche Funktionen:

1998 Eintritt bei BÜNDNIS 90/DIE GRÜNEN, 2004 bis 2008 Kreisvorsitzender BÜNDNIS 90/DIE GRÜNEN Saalekreis, 2005 bis 2006 Sprecher für Demokratie und Grundrechte bei BÜNDNIS 90/DIE GRÜNEN Sachsen-Anhalt, 2007 Mitglied der AG Polizeilicher Umgang mit Rechtsextremismus, 2006 bis 2011 Mitglied im Landesvorstand BÜNDNIS 90/DIE GRÜNEN Sachsen-Anhalt, seit 2012 Mitglied der Rechtsextremismuskommision des Bundesvorstandes von BÜNDNIS 90/DIE GRÜNEN, seit 2013 Kreisvorsitzender BÜNDNIS 90/DIE GRÜNEN Saalekreis. 1999 bis 2000 Stadtrat in Merseburg.

Ehrenämter:

Seit 2010 Mitglied der bischöflichen Fachkommission „Gerechtigkeit, Frieden und Bewahrung der Schöpfung“ des Bistums Magdeburg, seit 2010 Beiratsmitglied der Katholischen Erwachsenenbildung im Bistum Magdeburg.

Landtag:

Mitglied des Landtages seit der 6. Wahlperiode. Mitglied Ausschuss für Inneres und Sport, Ausschuss für Recht, Verfassung und Gleichstellung, Wahlprüfungsausschuss, Mitglied Parlamentarische Kontrollkommission, Mitglied 16. Parlamentarischer Untersuchungsausschuss und Mitglied Enquete-Kommission „Linksextremismus in Sachsen-Anhalt“.



*** STURM, Daniel

Friseurmeister
06618 Naumburg (Saale)

Wahlkreisbüro:
Postring 12
06618 Naumburg (Saale)

Tel.: 03445 230207
Fax: 03445 230208
✉ info@daniel-sturm.de
www.daniel-sturm.de

Betreute Regionen: Wahlkreis 41 –
Zeitz, Wahlkreis 42 – Naumburg
CDU
Wahlkreis 42 (Naumburg)

Geboren 1977 in Naumburg.

Ausbildung, beruflicher Werdegang:

1993 Realschulabschluss. 1993 bis 1996 Berufsausbildung zum Friseur. 1996 bis 2003 Friseur, 2003 Friseurmeister, seit 2005 selbstständiger Friseurmeister. 1993 bis 2006 Mitarbeiter beim Naumburger Tageblatt, 1996 bis 2006 Mitarbeiter des Landtagsabgeordneten Curt Becker.

Politische und gesellschaftliche Funktionen:

1993 Eintritt in die CDU und Junge Union, 1993 bis 1997 Vorsitzender der Jungen Union Naumburg, 1997 bis 2005 Kreisvorsitzender der Jungen Union Burgenlandkreis, 1998 bis 2002 Beisitzer im Landesvorstand der Jungen Union, seit 1999 CDU-Vorsitzender Naumburg, 2002 bis 2006 stellv. Landesvorsitzender der Jungen Union, 2006 Eintritt in die Mittelstands- und Wirtschaftsvereinigung der CDU in Sachsen-Anhalt (MIT). Seit 2004 Stadtrat in Naumburg und stellv. Fraktionsvorsitzender bis 2014, seit 2014 Fraktionsvorsitzender. Seit 2014 Mitglied im Aufsichtsrat der GWG Naumburg. Seit 2016 Mitglied in der Medienanstalt Sachsen-Anhalt.

Ehrenämter:

Mitglied Friseurinnung, Naumburger Bürgerverein e.V., Hilfe für Samtpfoten-Tierschutzverein e.V., Ruderverein Rot-Weiß Naumburg 08 e.V.

Landtag:

Mitglied des Landtages seit der 5. Wahlperiode. Vorsitzender Ausschuss für Bundes- und Europaangelegenheiten sowie Medien und Mitglied Ausschuss für Landesentwicklung und Verkehr.

* SZARATA, Daniel

Europäischer Diplom-Verwaltungs-
manager
38820 Halberstadt

Wahlkreisbüro:
Fischmarkt 12b
38820 Halberstadt

Tel.: 03941 609802

Fax: 03941 609873

✉ buero@daniel-szarata.de

www.daniel-szarata.de

Betreute Regionen: Wahlkreis 14 –
Halberstadt

CDU

Wahlkreis 14 (Halberstadt)



Geboren 1982 in Halberstadt; evangelisch; verheiratet.

Ausbildung, beruflicher Werdegang:

2002 Abitur. 2007 Europäischer Diplom-Verwaltungsmanager, 2012 Public Management M. A., 2007 bis 2009 Sachbearbeiter im Ministerium für Wirtschaft und Arbeit des Landes Sachsen-Anhalt, 2009 bis 2010 Verwendungsnachweisprüfer in der Förderservice GmbH, 2010 bis 2014 Projektmanager im Ministerium für Wissenschaft und Wirtschaft des Landes Sachsen-Anhalt, 2014 bis 2016 EU-Sachbearbeiter in der Investitionsbank Sachsen-Anhalt.

Politische und gesellschaftliche Funktionen:

1999 Eintritt in die Junge Union, seit 1999 Mitglied im Kreisvorstand der CDU Halberstadt/ab 2006 Harz, 1999 bis 2011 Kreisvorsitzender der Jungen Union Halberstadt/ab 2006 Harz, 2010 bis 2014 stellv. Ortsvorsitzender der CDU Halberstadt, seit 2014 Ortsvorsitzender der CDU Halberstadt. Seit 2004 Stadtrat der Stadt Halberstadt, seit 2014 Fraktionsvorsitzender der CDU-Stadtratsfraktion Halberstadt.

Ehrenämter:

Seit 2014 Vorstandsmitglied im Leichtathletik Förderverein.

Landtag:

Mitglied des Landtages seit der 7. Wahlperiode; Schriftführer. Stellv. Vorsitzender Enquete-Kommission „Linksextremismus in Sachsen-Anhalt“, Mitglied Ausschuss für Finanzen und Ausschuss für Landesentwicklung und Verkehr.



*** THOMAS, Ulrich

Selbstständig
06484 Quedlinburg

Wahlkreisbüro:
Breite Straße 37
06484 Quedlinburg

Tel.: 03946 811888
Fax: 03946 5198169

✉ info@ulrich-thomas.com
www.ulrich-thomas.com

Betreute Regionen: Wahlkreis 30 –
Quedlinburg

CDU
Wahlkreis 30 (Quedlinburg)

Geboren 1968 in Quedlinburg; evangelisch; verheiratet, zwei Kinder.

Ausbildung, beruflicher Werdegang:

1984 Polytechnische Oberschule. 1987 Berufsausbildung Elektriker, 1988 Ausbildung zum Fahrlehrer. 1988 bis 1990 Elektriker, seit 1990 selbstständiger Fahrerschulinhaber.

Politische und gesellschaftliche Funktionen:

1998 Eintritt in die CDU, seit 2006 CDU-Kreisvorsitzender Landkreis Harz, Mitglied im CDU-Landesvorstand Sachsen-Anhalt. 1999 bis 2006 Mitglied im Kreistag Quedlinburg, seit 2004 Mitglied im Stadtrat Quedlinburg, Vorsitzender der CDU-Stadtratsfraktion.

Ehrenämter:

Seit 2004 Vorsitzender des Fördervereins der Kreisvolkshochschule Quedlinburg, seit 2010 stellv. Vorsitzender des Fördervereins Naturbadeteich „Klietz“, seit 2010 Vorsitzender Thermenbeirat „Bodetal Therme Thale“, Vorsitzender des Fördervereins der Freiwilligen Feuerwehr Quedlinburg.

Landtag:

Mitglied des Landtages seit der 5. Wahlperiode. Mitglied Ältestenrat, Mitglied Ausschuss für Wirtschaft, Wissenschaft und Digitalisierung, Mitglied 16. Parlamentarischer Untersuchungsausschuss.

*** PD Dr. TILLSCHNEIDER,
Hans-Thomas**

Islamwissenschaftler
06268 Querfurt

Wahlkreisbüro:
Promenade 11 a
06231 Bad Dürrenberg

Tel.: 03462 9629975
✉ h-t.tillschneider@
afdfraktion-lsa.de

Betreute Regionen: Wahlkreis 34 –
Bad Dürrenberg-Saalekreis

AfD

Wahlkreis 34 (Bad Dürrenberg-
Saalekreis)



Geboren 1978 in Temeschburg (Rumänien); konfessionlos; ledig, ein Kind.

Ausbildung, beruflicher Werdegang:

1997 Abitur. 2004 Magister (Islamwissenschaft, Germanistik, Philosophie), 2009 Promotion (Islamwissenschaft), seit 2012 Habilitationsverfahren (Islamwissenschaft). 2009 bis 2010 Post-Doc am Institut de recherche et d'histoire des textes (IRHT) des Centre national de la recherche scientifique (CNRS) in Paris, 2010 bis 2016 Akademischer Rat auf Zeit am Lehrstuhl für Islamwissenschaft an der Sprach- und Literaturwissenschaftlichen Fakultät der Universität Bayreuth, 2018 Habilitation ebenda.

Politische und gesellschaftliche Funktionen:

1996 Eintritt in die FDP, Austritt im selben Jahr. 2013 Eintritt in die AfD.

Ehrenämter:

Gründungsmitglied Ferdinand-Friesen-Stiftung e. V.

Landtag:

Mitglied des Landtages seit der 7. Wahlperiode. Mitglied Ausschuss für Bildung und Kultur und Mitglied Ausschuss für Wirtschaft, Wissenschaft und Digitalisierung.



**** **TULLNER, Marco**

Minister für Bildung, Historiker
06110 Halle (Saale)

Wahlkreisbüro:
Ulestrasse 8
06114 Halle (Saale)

Tel.: 0345 68675682

Fax: 0345 3889541

✉ info@marco-tullner.de

www.marco-tullner.de

Betreute Regionen: Wahlkreis 36 –
Halle II

CDU

Wahlkreis 36 (Halle II)

Geboren 1968 in Wismar; evangelisch; verheiratet, zwei Kinder.

Ausbildung, beruflicher Werdegang:

1985 Polytechnische Oberschule, 1987 Abitur an der Erweiterten Oberschule Otto-von-Guericke, Magdeburg. 1996 Magisterabschluss, Studium der Geschichte und Politikwissenschaften an der Martin-Luther-Universität Halle-Wittenberg. 1996 bis 2001 wissenschaftlicher Mitarbeiter am Lehrstuhl von Prof. Dr. Everhard Holtmann, 2000 bis 2002 Referent beim Landtagspräsidenten a. D., Dr. Klaus Keitel. 2011 bis 2016 Staatssekretär im Ministerium für Wissenschaft und Wirtschaft des Landes Sachsen-Anhalt.

Politische und gesellschaftliche Funktionen:

1991 Eintritt in die CDU, 1999 bis 2013 stellv. Kreisvorsitzender der CDU Halle (Saale), seit 2013 Kreisvorsitzender der CDU Halle (Saale). Seit 2016 Minister für Bildung des Landes Sachsen-Anhalt.

Ehrenämter:

Vorstandsvorsitzender der Verbraucherzentrale Sachsen-Anhalt e. V., Mitglied im Kuratorium des Diakoniewerkes Halle (Saale), Mitglied im Stiftungsrat der Volkssolidarität Halle (Saale), Vorsitzender des Vereins der Förderer und Freunde des Halleschen Bergzoos e. V.

Landtag:

Mitglied des Landtages der 4. und 5. Wahlperiode, der 6. Wahlperiode (bis 03.05.2011) und seit der 7. Wahlperiode.

* WALD, Daniel

Kaufmann im Gesundheitswesen,
Koch
06217 Merseburg

Wahlkreisbüro:
Bahnhofstraße 15
06217 Merseburg

✉ daniel.wald@afd-lsa.de
www.facebook.com/
DanielWaldMdL/

Betreute Region: Saalekreis
AfD
Landesliste



Geboren 1982 in Merseburg; ledig.

Ausbildung, beruflicher Werdegang:

1998 Realschulabschluss. 2001 Abschluss Berufsausbildung zum Koch, 2008 Abschluss Berufsausbildung zum Kaufmann im Gesundheitswesen. 2008 Erweiterter Realschulabschluss. 1998 bis 2002 Koch/Beikoch in der Systemgastronomie. 2002 bis 2004 Freiwilliger Wehrdienst bei der Bundeswehr – Luftwaffe/Jagdbombengeschwader 32. 2006 bis 2009 Kaufmann im Gesundheitswesen. 2010 bis 2015 Freiberufliche Tätigkeiten. 2016 bis 2018 Wahlkreismitarbeiter im Wahlkreisbüro Willi Mittelstädt.

Politische und gesellschaftliche Funktionen:

2015 Eintritt in die AfD, seit 2016 Kreisschatzmeister der AfD Saalekreis (Vorstand), 2016 bis 2018 Mitglied der AfD-Jugendorganisation Junge Alternative (JA), seit 2017 Vorsitzender der AfD-Ortsgruppe Merseburg.

Landtag:

Mitglied des Landtages seit der 7. Wahlperiode.

Nachgerückt: am 16. April 2018 für Andreas Mrosek.



****** ZIMMER, Lars-Jörn**

Diplom-Betriebswirt (FH)
06749 Bitterfeld-Wolfen
OT Bitterfeld

Wahlkreisbüro:
Walther-Rathenau-Straße 16
06749 Bitterfeld-Wolfen

Tel.: 03493 401085
Fax: 03493 401086
✉ LJZ-BTF@web.de
www.larsjoernzimmer.de

Betreute Regionen: Wahlkreis 29 –
Bitterfeld
CDU
Landesliste

Geboren 1970 in Brehna; römisch-katholisch; verheiratet, zwei Kinder.

Ausbildung, beruflicher Werdegang:

1987 Polytechnische Oberschule, 1989 Erweiterte Oberschule, Abitur. 1995 Dipl.-Betriebswirt (FH). 2000 City- und Regionalmanager, 1996 bis 2002 Mitarbeiter Stab Wirtschaftsförderung der Stadt Wolfen.

Politische und gesellschaftliche Funktionen:

1994 Eintritt in die CDU. Seit 1999 Mitglied der CDU-Fraktionen im Kreistag Anhalt-Bitterfeld und Stadtrat Bitterfeld-Wolfen.

Ehrenämter:

Vorsitzender des Tourismusverbandes Sachsen-Anhalt e.V., Vorstandsmitglied des Deutschen Tourismusverbandes e.V., Vorsitzender der Transromanica e.V., Vorsitzender Zweckverband Goitzsche.

Landtag:

Mitglied des Landtages seit der 4. Wahlperiode. Mitglied Ältestenrat. Vorsitzender Ausschuss für Wirtschaft, Wissenschaft und Digitalisierung und Mitglied Ausschuss für Bundes- und Europaangelegenheiten sowie Medien.

Nachgerückt: am 17. Mai 2016 für Edwina Koch-Kupfer.

**** ZOSCHKE, Dagmar**

Diplom-Lehrerin
06749 Bitterfeld-Wolfen
OT Bitterfeld

Wahlkreisbüro:
Kirchstraße 2
06749 Bitterfeld-Wolfen
OT Bitterfeld

Tel.: 03493 401594
Fax: 03493 824957
✉ wkb-zoschke@t-online.de

Betreute Regionen: Bitterfeld-
Wolfen, Wahlkreis 23 – Zerbst,
Wahlkreis 26 – Dessau-Roßlau
DIE LINKE
Landesliste



Geboren 1959 in Bitterfeld; konfessionslos; geschieden, ein Kind.

Ausbildung, beruflicher Werdegang:

1973 Polytechnische Oberschule Helene-Lange in Bitterfeld, 1977 Abitur an der Erweiterten Oberschule Ernst-Thälmann in Bitterfeld. 1981 Diplom an der Pädagogischen Hochschule in Dresden. 1981 bis 1988 Pionierleiterin/Dipl.-Lehrerin an der Diesterweg-Oberschule in Bitterfeld, 1988 bis 1990 Mitarbeiterin der SED-Kreisleitung in Bitterfeld, 1990 bis 1993 Erzieherin in der Kindertagesstätte Knirpsenhäuser in Wolfen, 1993 bis 1994 arbeitslos, 1994 bis 2011 Wahlkreismitarbeiterin einer Landtagsabgeordneten.

Politische und gesellschaftliche Funktionen:

1981 Eintritt in die SED, seit 1989 PDS/Linkspartei.PDS/DIE LINKE, 1998 bis 2002 Mitglied im Landesvorstand der PDS, 2010 bis 2018 Mitglied im Bundesvorstand DIE LINKE. Seit 1994 Mitglied des Kreistages Bitterfeld, seit 2007 Kreistag Anhalt-Bitterfeld, dort Vorsitzende des Ausschusses für Soziales und Gesundheit, Mitglied des Stadtrates Bitterfeld, seit 2007 des Stadtrates Bitterfeld-Wolfen, seit 2014 Vorsitzende des Stadtrates Bitterfeld-Wolfen, Mitglied des Ortschaftsrates Bitterfeld.

Ehrenämter:

1991 Mitglied im Kinderland Sachsen-Anhalt e.V. (zeitweise stellv. Vorsitzende des Kreisverbandes), 2005 Mitglied im Städtepartnerschaftsverein Bitterfeld, seit 2007 Mitglied im Beirat für Menschen mit Behinderungen im Landkreis Anhalt-Bitterfeld, seit 2014 Mitglied des Beirates des IWK-Institutes für Weiterbildung in der Kranken- und Altenpflege gemeinnützige GmbH.

Landtag:

Mitglied des Landtages seit der 6. Wahlperiode. Mitglied Ausschuss für Arbeit, Soziales und Integration.

MANDATSVERÄNDERUNGEN

Aldag, Wolfgang BÜNDNIS 90/DIE GRÜNEN eingetreten am 4. 5. 2016	für	Prof. Dr. Dalbert, Claudia BÜNDNIS 90/DIE GRÜNEN ausgeschieden am 4. 5. 2016
Bahlmann, Katja DIE LINKE eingetreten am 2. 11. 2017	für	Höhn, Matthias DIE LINKE ausgeschieden am 2. 11. 2017
Bommersbach, Frank CDU eingetreten am 21. 2. 2018	für	Feußner, Eva CDU ausgeschieden am 20. 2. 2018
Dr. Grube, Falko SPD eingetreten am 18. 5. 2016	für	Felgner, Jörg SPD ausgeschieden am 18. 5. 2016
Hampel, Nadine SPD eingetreten am 18. 5. 2016	für	Grimm-Benne, Petra SPD ausgeschieden am 18. 5. 2016
Henke, Guido DIE LINKE eingetreten am 6. 11. 2017	für	Bull-Bischoff, Birke DIE LINKE ausgeschieden am 2. 11. 2017
Jantos, Eduard CDU eingetreten am 28. 6. 2018	für	Geisthardt, Ralf CDU verstorben am 23. 6. 2018
Kolze, Jens CDU eingetreten am 1. 6. 2016	für	Dr. Schellenberger, Gunnar CDU ausgeschieden am 1. 6. 2016
Mormann, Ronald SPD eingetreten am 3. 11. 2017	für	Budde, Katrin SPD ausgeschieden am 3. 11. 2017
Dr. Späthe, Verena SPD eingetreten am 15. 8. 2016	für	Hampel, Nadine SPD ausgeschieden am 12. 8. 2016
Wald, Daniel AfD eingetreten am 16. 4. 2018	für	Mrosek, Andreas AfD ausgeschieden am 16. 4. 2018
Zimmer, Lars-Jörn CDU eingetreten am 17. 5. 2016	für	Koch-Kupfer, Edwina CDU ausgeschieden am 17. 5. 2016

ÄLTESTENRAT

<i>Mitglieder</i>	<i>Fraktion</i>
Brakebusch, Gabriele Präsidentin des Landtages	CDU
Mittelstädt, Willi Vizepräsident des Landtages	AfD
Gallert, Wulf Vizepräsident des Landtages	DIE LINKE
Borgwardt, Siegfried Kurze, Markus Thomas, Ulrich Zimmer, Lars-Jörn	CDU
Farle, Robert Kirchner, Oliver Siegmond, Ulrich	AfD
Gebhardt, Stefan Lippmann, Thomas	DIE LINKE
Erben, Rüdiger Dr. Pähle, Katja	SPD
Lüddemann, Cornelia	BÜNDNIS 90/DIE GRÜNEN

SCHRIFTFÜHRERINNEN UND SCHRIFTFÜHRER

<i>Mitglieder</i>	<i>Fraktion</i>
Borchert, Carsten Harms, Uwe Szarata, Daniel	CDU
Funke, Lydia Gehlmann, Andreas Loth, Hannes Spiegelberg, Marcus	AfD
Bahlmann, Katja Heiß, Kristin	DIE LINKE
Dr. Grube, Falko Dr. Schmidt, Andreas	SPD
Meister, Olaf	BÜNDNIS 90/DIE GRÜNEN

FRAKTIONEN

Fraktion der CDU (31 Mitglieder)

Fraktionsvorsitzender: Borgwardt, Siegfried

Stellv. Vorsitzende: Thomas, Ulrich
Zimmer, Lars-Jörn

Parl. Geschäftsführer: Kurze, Markus

Fraktionsmitglieder:

Bommersbach, Frank	Krause, Dietmar
Bönisch, Bernhard	Krull, Tobias
Borchert, Carsten	Kurze, Markus
Borgwardt, Siegfried	Philipp, Florian
Brakebusch, Gabriele	Radke, Detlef
Daldrup, Bernhard	Scheurell, Frank
Diederichs, Jens	Schröder, André
Gorr, Angela	Schulenburg, Chris
Gürth, Detlef	Schumann, Andreas
Güssau, Hardy Peter	Stahlknecht, Holger
Harms, Uwe	Sturm, Daniel
Dr. Haseloff, Reiner	Szarata, Daniel
Heuer, Guido	Thomas, Ulrich
Jantos, Eduard	Tullner, Marco
Keindorf, Thomas	Zimmer, Lars-Jörn
Kolze, Jens	

Fraktion der AfD (22 Mitglieder)

Fraktionsvorsitzender: Kirchner, Oliver
Stellv. Vorsitzende: Siegmund, Ulrich
Rausch, Tobias
Lehmann, Mario
Parl. Geschäftsführer: Farle, Robert

Fraktionsmitglieder:

Büttner, Matthias	Olenicak, Volker
Farle, Robert	Poggenburg, André
Funke, Lydia	Raue, Alexander
Gehlmann, Andreas	Rausch, Daniel
Höse, Thomas	Rausch, Tobias
Kirchner, Oliver	Roi, Daniel
Kohl, Hagen	Schmidt, Jan Wenzel
Lehmann, Mario	Siegmund, Ulrich
Lieschke, Matthias	Spiegelberg, Marcus
Loth, Hannes	PD Dr. Tillschneider, Hans-
Mittelstädt, Willi	Thomas
	Wald, Daniel

Fraktion DIE LINKE (16 Mitglieder)

Fraktionsvorsitzender: Lippmann, Thomas
Stellv. Vorsitzende: von Angern, Eva
Eisenreich, Kerstin
Quade, Henriette
Parl. Geschäftsführer: Gebhardt, Stefan

Fraktionsmitglieder:

von Angern, Eva	Hildebrandt, Doreen
Bahlmann, Katja	Höppner, Andreas
Buchheim, Christina	Hohmann, Monika
Eisenreich, Kerstin	Knöchel, Swen
Gallert, Wulf	Lange, Hendrik
Gebhardt, Stefan	Lippmann, Thomas
Heiß, Kristin	Quade, Henriette
Henke, Guido	Zoschke, Dagmar

Fraktion der SPD (11 Mitglieder)

Fraktionsvorsitzende: Dr. Pähle, Katja
Stellv. Vorsitzende: Schindler, Silke
Steppuhn, Andreas
Parl. Geschäftsführer: Erben, Rüdiger

Fraktionsmitglieder:
Barth, Jürgen Mormann, Ronald
Erben, Rüdiger Dr. Pähle, Katja
Dr. Grube, Falko Schindler, Silke
Hövelmann, Holger Dr. Schmidt, Andreas
Prof. Dr. Kolb-Janssen, Dr. Späthe, Verena
Angela Steppuhn, Andreas

Fraktion BÜNDNIS 90/DIE GRÜNEN (5 Mitglieder)

Fraktionsvorsitzende: Lüddemann, Cornelia
Stellv. Vorsitzende: N. N.
Parl. Geschäftsführer: Striegel, Sebastian

Fraktionsmitglieder:
Aldag, Wolfgang Meister, Olaf
Frederking, Dorothea Striegel, Sebastian
Lüddemann, Cornelia

fraktionslos:

Backhaus, Gottfried
Saueremann, Sarah

AUSSCHÜSSE

Ausschuss für Inneres und Sport (12 Mitglieder)

<i>Vorsitzender:</i>	Kohl, Hagen	AfD
<i>Stellv. Vorsitzender:</i>	Bönisch, Bernhard	CDU

<i>Fraktion</i>	<i>Mitglieder</i>
CDU	Bönisch, Bernhard Borchert, Carsten Krull, Tobias Schulenburg, Chris
AfD	Höse, Thomas Kohl, Hagen Lehmann, Mario
DIE LINKE	Buchheim, Christina Quade, Henriette
SPD	Erben, Rüdiger Schindler, Silke
BÜNDNIS 90/DIE GRÜNEN	Striegel, Sebastian

Ausschuss für Landesentwicklung und Verkehr (12 Mitglieder)

<i>Vorsitzender:</i>	Büttner, Matthias	AfD
<i>Stellv. Vorsitzende:</i>	Lüddemann, Cornelia BÜNDNIS 90/DIE GRÜNEN	

<i>Fraktion</i>	<i>Mitglieder</i>
CDU	Güssau, Hardy Peter Scheurell, Frank Sturm, Daniel Szarata, Daniel
AfD	Büttner, Matthias Mittelstädt, Willi Rausch, Tobias
DIE LINKE	Henke, Guido Hildebrandt, Doreen
SPD	Dr. Grube, Falko Dr. Schmidt, Andreas
BÜNDNIS 90/DIE GRÜNEN	Lüddemann, Cornelia

Ausschuss für Ernährung, Landwirtschaft und Forsten

(12 Mitglieder)

<i>Vorsitzender:</i>	Daldrup, Bernhard	CDU
<i>Stellv. Vorsitzender:</i>	Loth, Hannes	AfD

Fraktion**Mitglieder**

CDU	Daldrup, Bernhard Heuer, Guido Krause, Dietmar Radke, Detlef
AfD	Loth, Hannes Mittelstädt, Willi Roi, Daniel
DIE LINKE	Eisenreich, Kerstin Henke, Guido
SPD	Barth, Jürgen Mormann, Ronald
BÜNDNIS 90/DIE GRÜNEN	Frederking, Dorothea

Ausschuss für Umwelt und Energie (12 Mitglieder)

<i>Vorsitzender:</i>	Barth, Jürgen	SPD
<i>Stellv. Vorsitzender:</i>	Borchert, Carsten	CDU

Fraktion**Mitglieder**

CDU	Borchert, Carsten Daldrup, Bernhard Radke, Detlef Schumann, Andreas
AfD	Funke, Lydia Gehlmann, Andreas Olenicak, Volker
DIE LINKE	Eisenreich, Kerstin Lange, Hendrik
SPD	Barth, Jürgen Schindler, Silke
BÜNDNIS 90/DIE GRÜNEN	Aldag, Wolfgang

Ausschuss für Bundes- und Europaangelegenheiten sowie Medien (12 Mitglieder)

<i>Vorsitzender:</i>	Sturm, Daniel	CDU
<i>Stellv. Vorsitzender:</i>	Rausch, Tobias	AfD

<i>Fraktion</i>	<i>Mitglieder</i>
CDU	Gürth, Detlef Kurze, Markus Sturm, Daniel Zimmer, Lars-Jörn
AfD	Rausch, Daniel Rausch, Tobias Siegmond, Ulrich
DIE LINKE	Gallert, Wulf Gebhardt, Stefan
SPD	Hövelmann, Holger Mormann, Ronald
BÜNDNIS 90/DIE GRÜNEN	Frederking, Dorothea

Ausschuss für Finanzen (12 Mitglieder)

<i>Vorsitzender:</i>	Meister, Olaf	BÜNDNIS 90/DIE GRÜNEN
<i>Stellv. Vorsitzende:</i>	Heiß, Kristin	DIE LINKE

<i>Fraktion</i>	<i>Mitglieder</i>
CDU	Bommersbach, Frank Heuer, Guido Philipp, Florian Szarata, Daniel
AfD	Farle, Robert Kohl, Hagen Raue, Alexander
DIE LINKE	Heiß, Kristin Knöchel, Swen
SPD	Erben, Rüdiger Dr. Schmidt, Andreas
BÜNDNIS 90/DIE GRÜNEN	Meister, Olaf

Unterausschuss Rechnungsprüfung (5 Mitglieder)

Vorsitzender: Bommersbach, Frank CDU
Stellv. Vorsitzende: Heiß, Kristin DIE LINKE

<i>Fraktion</i>	<i>Mitglieder</i>
CDU	Bommersbach, Frank
AfD	Farle, Robert
DIE LINKE	Heiß, Kristin
SPD	Dr. Schmidt, Andreas
BÜNDNIS 90/DIE GRÜNEN	Meister, Olaf

**Ausschuss für Recht, Verfassung und Gleichstellung
(12 Mitglieder)**

Vorsitzender: Gürth, Detlef CDU
Stellv. Vorsitzende: von Angern, Eva DIE LINKE

<i>Fraktion</i>	<i>Mitglieder</i>
CDU	Diederichs, Jens Gürth, Detlef Kolze, Jens Schulenburg, Chris
AfD	Höse, Thomas Kohl, Hagen Lehmann, Mario
DIE LINKE	von Angern, Eva Quade, Henriette
SPD	Schindler, Silke Steppuhn, Andreas
BÜNDNIS 90/DIE GRÜNEN	Striegel, Sebastian

Ausschuss für Petitionen (12 Mitglieder)

<i>Vorsitzende:</i>	Buchheim, Christina	DIE LINKE
<i>Stellv. Vorsitzender:</i>	Krause, Dietmar	CDU

<i>Fraktion</i>	<i>Mitglieder</i>
CDU	Diederichs, Jens Jantos, Eduard Krause, Dietmar Philipp, Florian
AfD	Funke, Lydia Loth, Hannes Olenicak, Volker
DIE LINKE	Buchheim, Christina Hohmann, Monika
SPD	Prof. Dr. Kolb-Janssen, Angela Dr. Späthe, Verena
BÜNDNIS 90/DIE GRÜNEN	Aldag, Wolfgang

Ausschuss für Wirtschaft, Wissenschaft und Digitalisierung
(12 Mitglieder)

<i>Vorsitzender:</i>	Zimmer, Lars-Jörn	CDU
<i>Stellv. Vorsitzender:</i>	Lieschke, Matthias	AfD

<i>Fraktion</i>	<i>Mitglieder</i>
CDU	Harms, Uwe Philipp, Florian Thomas, Ulrich Zimmer, Lars-Jörn
AfD	Lieschke, Matthias Raue, Alexander PD Dr. Tillschneider, Hans-Thomas
DIE LINKE	Höppner, Andreas Lange, Hendrik
SPD	Hövelmann, Holger Dr. Pähle, Katja
BÜNDNIS 90/DIE GRÜNEN	Meister, Olaf

Ausschuss für Bildung und Kultur (12 Mitglieder)

Vorsitzende: Hohmann, Monika DIE LINKE

Stellv. Vorsitzende: Prof. Dr. Kolb-Janssen, Angela SPD

<i>Fraktion</i>	<i>Mitglieder</i>
CDU	Gorr, Angela Jantos, Eduard Keindorf, Thomas Schumann, Andreas
AfD	Schmidt, Jan-Wenzel Spiegelberg, Marcus PD Dr. Tillschneider, Hans-Thomas
DIE LINKE	Hohmann, Monika Lippmann, Thomas
SPD	Dr. Grube, Falko Prof. Dr. Kolb-Janssen, Angela
BÜNDNIS 90/DIE GRÜNEN	Aldag, Wolfgang

Ausschuss für Arbeit, Soziales und Integration

(12 Mitglieder)

Vorsitzender: Siegmund, Ulrich AfD

Stellv. Vorsitzende: Gorr, Angela CDU

<i>Fraktion</i>	<i>Mitglieder</i>
CDU	Bönisch, Bernhard Gorr, Angela Kolze, Jens Krull, Tobias
AfD	Kirchner, Oliver Schmidt, Jan Wenzel Siegmund, Ulrich
DIE LINKE	Bahlmann, Katja Zoschke, Dagmar
SPD	Dr. Späthe, Verena Steppuhn, Andreas
BÜNDNIS 90/DIE GRÜNEN	Lüddemann, Cornelia

AUSSCHÜSSE EIGENER ART

15. Parlamentarischer Untersuchungsausschuss

(12 Mitglieder)

<i>Vorsitzender:</i>	Philipp, Florian	CDU
<i>Stellv. Vorsitzender:</i>	Büttner, Matthias	AfD

<i>Fraktion</i>	<i>Mitglieder</i>
CDU	Güssau, Hardy Peter Harms, Uwe Heuer, Guido Philipp, Florian
AfD	Büttner, Matthias Gehlmann, Andreas Rausch, Daniel
DIE LINKE	Gallert, Wulf Heiß, Kristin
SPD	Dr. Grube, Falko Hövelmann, Holger
BÜNDNIS 90/DIE GRÜNEN	Meister, Olaf

Berater durch die Fraktionen benannt:

CDU	Leimbach, Thomas
AfD	Walther, Bodo
DIE LINKE	Kirchert, Christian
SPD	Dr. Schmidt, Steffen
BÜNDNIS 90/DIE GRÜNEN	Sander, Katja

Beschluss des Landtages zur Einsetzung, Drucksache 7/421 vom 29.09.2016 – Auszug –

Der Ausschuss soll für den Zeitraum vom 19. April 2011 bis zum 11. April 2016 (sechste Legislaturperiode) folgende Sachverhalte behandeln:

Es ist zu untersuchen, ob das Ministerium der Finanzen bei der Vergabe von Beraterverträgen gegen haushaltsrechtliche, vergaberechtliche und/oder andere gesetzliche Bestimmungen verstoßen hat. Im Fokus steht der am 4. November 2013 erfolgte Abschluss eines Geschäftsbesorgungsvertrages mit der Investitionsbank Sachsen-Anhalt zur Entscheidungsvorbereitung und -steuerung mit einem Finanzvolumen in Höhe von 6,3 Millionen Euro. Mit zu überprüfen ist die rechtliche Zulässigkeit der Weitervergabe eines Großteils dieses Auftrages an das Institut für Strukturpolitik und Wirtschaftsförderung ohne Befassung des Ausschusses für Finanzen. Nach denselben Kriterien sollen ab einer Wertgrenze von 20.000 Euro alle weiteren von der Landesregierung im genannten Zeitraum abgeschlossenen Beraterverträge, Gutachten und Studien untersucht werden.

16. Parlamentarischer Untersuchungsausschuss

(12 Mitglieder)

<i>Vorsitzender:</i>	Lieschke, Matthias	AfD
<i>Stellv. Vorsitzender:</i>	Keindorf, Thomas	CDU

<i>Fraktion</i>	<i>Mitglieder</i>
CDU	Bönisch, Bernhard Gorr, Angela Keindorf, Thomas Thomas, Ulrich
AfD	Lieschke, Matthias Olenicak, Volker Roi, Daniel
DIE LINKE	Gallert, Wulf Quade, Henriette
SPD	Barth, Jürgen Erben, Rüdiger
BÜNDNIS 90/DIE GRÜNEN	Striegel, Sebastian
Berater – durch die Fraktionen benannt:	
CDU	Leimbach, Thomas
AfD	Walther, Bodo
DIE LINKE	Drzisga, Kerstin
SPD	Graner, Matthias
BÜNDNIS 90/DIE GRÜNEN	Sander, Katja

Beauftragter der Landesregierung: Dr. Nopens, Horst

Beschluss des Landtages zur Einsetzung, Drucksache 7/1233 vom 05.04.2017 – Auszug –

Der Ausschuss soll, bezogen auf die Kommunalwahlen in der Hansestadt Stendal beziehungsweise im Landkreis Stendal, hauptsächlich in den Jahren 2012 und 2014, folgende Sachverhalte untersuchen:

Klärung einer wahlrechtlich konformen Vorgehensweise bei den Kommunalwahlen sowie mögliche Beeinflussung des Wahlprozesses während der Durchführung und Auswertung der Ergebnisse durch fehlende Kontrollmechanismen. Anwendung von wahlrechtlichen Vorschriften zugunsten von Privatpersonen oder Organisationen sowie Prüfung von Belegen für eine bewusste Wahlmanipulation. Ermittlung von Anhaltspunkten und Hinweisen, ob und inwieweit die geltenden wahlrechtlichen Vorschriften des Landes Sachsen-Anhalt einer Überarbeitung bedürfen.

17. Parlamentarischer Untersuchungsausschuss

(12 Mitglieder)

Vorsitzende: Eisenreich, Kerstin DIE LINKE
Stellv. Vorsitzender: Dr. Schmidt, Andreas SPD

<i>Fraktion</i>	<i>Mitglieder</i>
CDU	Bommersbach, Frank Diederichs, Jens Jantos, Eduard Scheurell, Frank
AfD	Farle, Robert Loth, Hannes Raue, Alexander
DIE LINKE	Eisenreich, Kerstin Knöchel, Swen
SPD	Mormann, Ronald Dr. Schmidt, Andreas
BÜNDNIS 90/DIE GRÜNEN	Meister, Olaf
Berater – durch die Fraktionen benannt:	
CDU	Dr. phil. Homburg, Jens- Friedrich
AfD	Stahl, Hartmut
DIE LINKE	Prof. Dr. Knappe, Robert
SPD	N. N.
BÜNDNIS 90/DIE GRÜNEN	Schubert, Elke

Beschluss des Landtages zur Einsetzung, Drucksache 7/3079 vom 20.06.2018 – Auszug –

Der Ausschuss soll für den Zeitraum 25. Mai 1998 bis zum 31. Dezember 2017 folgende Sachverhalte behandeln:

Prüfung der Vorgänge rund um die Finanzderivatgeschäfte der Abwasserzweckverbände Bad-Dürrenberg und Köthen sowie des Wasserzweckverbandes Saale-Fuhne-Ziethen. Beachtung und Anwendung von Rechtsgrundlagen für den Aufbau eines aktiven Kreditmanagements und den Einsatz von Finanzderivaten. Ermittlung entstandener Verluste und deren Auswirkungen auf die Gebühren der Verbände. Grundlagen und Ausgestaltung der Geschäftsbeziehungen zwischen den Verbänden und der jeweiligen Bank als Vertragspartner. Prüfung aller weiteren Zweckverbände, der Spekulationsgeschäfte in den Kommunen und der Erfüllung der Aufsichtspflichten durch die Kommunalaufsicht. Untersuchung der Einflussnahme von Ministerien auf Zweckverbände, Gemeinden und Kommunen hinsichtlich des Aufbaus eines aktiven Kreditmanagements und des Derivateeinsatzes.

Ausschuss zur Überprüfung der Abgeordneten auf eine Tätigkeit für den Staatssicherheitsdienst der DDR

(4 Mitglieder)

<i>Vorsitzende:</i>	Schindler, Silke	SPD
<i>Stellv. Vorsitzender:</i>	Harms, Uwe	CDU

Fraktion

Mitglieder

CDU	Harms, Uwe
AfD	Kirchner, Oliver
SPD	Schindler, Silke
BÜNDNIS 90/DIE GRÜNEN	Frederking, Dorothea

Parlamentarische Kontrollkommission (PKK) nach

§ 25 VerfSchG-LSA* (5 Mitglieder)

(Drucksachen 7/94: 7/95; 7/96; Konstituierung am 20. Juni 2016: 7/137)

<i>Vorsitzender:</i>	Kurze, Markus	CDU
<i>Stellv. Vorsitzende:</i>	von Angern, Eva	DIE LINKE

Fraktion

Mitglieder

CDU	Kurze, Markus
AfD	Olenicak, Volker
DIE LINKE	von Angern, Eva
SPD	Erben, Rüdiger
BÜNDNIS 90/DIE GRÜNEN	Striegel, Sebastian

* Die Parlamentarische Kontrollkommission übt ihre Tätigkeit auch über das Ende der Wahlperiode des Landtages solange aus, bis der nachfolgende Landtag eine neue Parlamentarische Kontrollkommission gewählt hat.

Enquete-Kommission Stärkung der Demokratie

(12 Mitglieder)

<i>Vorsitzender:</i>	Schumann, Andreas	CDU
<i>Stellv. Vorsitzender:</i>	Farle, Robert	AfD

<i>Fraktion</i>	<i>Mitglieder</i>
CDU	Krause, Dietmar Krull, Tobias Schumann, Andreas Szarata, Daniel
AfD	Farle, Robert Kirchner, Oliver Roi, Daniel
DIE LINKE	von Angern, Eva Buchheim, Christina
SPD	Dr. Pähle, Katja Schindler, Silke
BÜNDNIS 90/DIE GRÜNEN	Striegel, Sebastian
fraktionslos	Backhaus, Gottfried

Enquete-Kommission „Stärkung der Demokratie“

Beschluss des Landtages zur Einsetzung, Drucksache 7/768 vom 15.12.2016 – Auszug –

Die Enquete-Kommission sollte im Zeitraum vom 1. März bis zum 1. Dezember 2017 Handlungsempfehlungen für den Landtag erarbeiten, die Grundlage für eine Stärkung der direkten Demokratie in Sachsen-Anhalt auf Landes- und Kommunalebene bieten sollen. Arbeitsschwerpunkte sollten u. a.: die Wahl von Ortschaftsräten/Ortsvorstehern für Ortschaften unter 300 Einwohner sowie für Stadtteile, die Rechte kommunaler Mandatsträger; Bürgerfragestunden sowie Veränderungen bei den Zustimmungsquoren zu Bürgerentscheiden sein.

Die Enquete-Kommission hat mit Vorlage des Abschlussberichtes (Drucksache 7/2078) die Arbeit eingestellt.

Enquete-Kommission Linksextremismus in Sachsen-Anhalt

(12 Mitglieder)

<i>Vorsitzender:</i>	Poggenburg, André	AfD
<i>Stellv. Vorsitzender:</i>	Szarata, Daniel	CDU

<i>Fraktion</i>	<i>Mitglieder</i>
CDU	Krause, Dietmar Radke, Detlef Schumann, Andreas Szarata, Daniel
AfD	Lehmann, Mario Poggenburg, André Roi, Daniel
DIE LINKE	Gebhardt, Stefan Quade, Henriette
SPD	Dr. Grube, Falko Dr. Pähle, Katja
BÜNDNIS 90/DIE GRÜNEN	Striegel, Sebastian

Berater – durch die Fraktionen benannt:

CDU	Hartenstein, Martin
-----	---------------------

Enquete-Kommission „Linksextremismus in Sachsen-Anhalt. Analyse, Sensibilisierung und Prävention zur Stärkung und Wahrung des Rechtsstaates in der Auseinandersetzung mit der linken Szene“

Beschluss des Landtages zur Einsetzung, Drucksache 7/1794 vom 24.08.2017 – Auszug –

Die Enquete-Kommission sollte im Zeitraum vom 1. Januar bis zum 1. Dezember 2018 Handlungsempfehlungen für den Landtag erarbeiten, die als Grundlage für eine erfolgreiche Bekämpfung von Linksextremismus in Sachsen-Anhalt dienen können.

Arbeitsschwerpunkte sind die Untersuchung folgender Teilbereiche: existierende Strukturen im Land, Scharnierfunktion mit derzeit oder ehemals im Landtag vertretenen Parteien/Fraktionen, Aktivitäten und Straftaten, ideologische Grundlagen und Verankerung in der Gesellschaft, Gegen- und Präventionsmaßnahmen, Fallbeispiel G20-Protteste; Erarbeitung von Gegenstrategien; Untersuchung der Rolle der Landeszentrale für politische Bildung (LpB LSA).

Enquete-Kommission „Die Gesundheitsversorgung und Pflege in Sachsen-Anhalt konsequent und nachhaltig absichern!“

Beschluss des Landtages zur Einsetzung, Drucksache 7/3427 vom 28.09.2018 – Auszug –

Die Enquete-Kommission soll ihre Tätigkeit im Januar 2019 aufnehmen und bis zum Ende der 7. Legislaturperiode dem Landtag Vorschläge unterbreiten, wie die Gesundheitsversorgung im Land Sachsen-Anhalt künftig personell, sächlich, finanziell, flächendeckend, qualitativ hochwertig, barrierefrei und sektorenübergreifend realisiert werden kann, sodass allen Bürgerinnen und Bürgern – ob im urbanen oder ländlichen Raum – eine bedarfsgerechte medizinische Versorgung, Notfallversorgung und Pflege garantiert werden kann.

Hinweis:

Bis zum Redaktionsschluss wurden die Mitglieder noch nicht nominiert. Die aktuelle Besetzung entnehmen Sie bitte dem Internetangebot des Landtages:

www.landtag.sachsen-anhalt.de/landtag/ausschuesse-gremien/

SONSTIGE PARLAMENTARISCHE GREMIEN

Wahlprüfungsausschuss (12 Mitglieder)

Vorsitzender: Gürth, Detlef CDU

Stellv. Vorsitzende: von Angern, Eva DIE LINKE

Fraktion

Mitglieder

CDU

Diederichs, Jens
Gürth, Detlef
Kolze, Jens
Schulenburg, Chris

AfD

Höse, Thomas
Kohl, Hagen
Lehmann, Mario

DIE LINKE

von Angern, Eva
Quade, Henriette

SPD

Schindler, Silke
Steppuhn, Andreas

BÜNDNIS 90/DIE GRÜNEN

Striegel, Sebastian

WAHLERGEBNIS DER 7. LANDTAGSWAHL IN SACHSEN-ANHALT

vom 13. März 2016

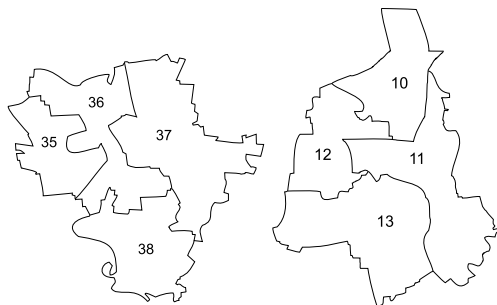
	13.3.2016		20.3.2011	
Zahl der Wahlberechtigten	1 877 649		1 988 172	
Zahl der Wählerinnen und Wähler/Wahlbeteiligung	1 147 498	61,1 %	1 017 502	51,2 %
Ungültige Erststimmen	35 249	3,1 %	26 316	2,6 %
Gültige Erststimmen	1 112 249	96,9 %	991 186	97,4 %
Ungültige Zweitstimmen	24 621	2,1 %	24 000	2,4 %
Gültige Zweitstimmen	1 122 877	97,9 %	993 502	97,6 %

Es entfallen auf	Erststimmen		Zweitstimmen		Sitze insgesamt	aus Wahlkreisen	aus Landeswahlvorschlägen
	Anzahl	%	Anzahl	%			
CDU	328 782	29,6	334 139	29,8	30	27	3
DIE LINKE	207 722	18,7	183 290	16,3	16	1	15
SPD	158 834	14,3	119 368	10,6	11	–	11
GRÜNE	58 827	5,3	58 209	5,2	5	–	5
ALFA	–	–	9 874	0,9			
Tierschutzallianz	2 651	0,2	11 653	1,0			
AfD	257 208	23,1	272 496	24,3	25	15	10
DIE RECHTE	–	–	2 309	0,2			
FBM	4 903	0,4	4 184	0,4			
FDP	60 778	5,5	54 565	4,9			
FREIE WÄHLER	23 096	2,1	24 269	2,2			
MG	2 412	0,2	4 763	0,4			
NPD	–	–	21 230	1,9			
Die PARTEI	1 208	0,1	5 917	0,5			
STATT Partei	1 341	0,1	–	–			
EB	4 487	0,4	–	–			
Tierschutzpartei	–	–	16 611	1,5			
					87	43	44

Wahlkreiseinteilung für die Landtagswahl vom 13. März 2016



- 1 Salzwedel
- 2 Gardelegen-Klötze
- 3 Havelberg-Osterburg
- 4 Stendal
- 5 Genthin
- 6 Burg
- 7 Haldensleben
- 8 Wolmirstedt
- 9 Oschersleben
- 10 Magdeburg I
- 11 Magdeburg II
- 12 Magdeburg III
- 13 Magdeburg IV
- 14 Halberstadt
- 15 Blankenburg
- 16 Wernigerode
- 17 Staßfurt
- 18 Aschersleben
- 19 Schönebeck
- 20 Wanzleben
- 21 Bernburg
- 22 Köthen
- 23 Zerbst
- 24 Wittenberg
- 25 Jessen
- 26 Dessau-Roßlau
- 27 Dessau-Roßlau-Wittenberg
- 28 Wolfen
- 29 Bitterfeld
- 30 Quedlinburg
- 31 Sangerhausen
- 32 Eisleben
- 33 Saalekreis
- 34 Bad Dürrenberg-Saalekreis
- 35 Halle I
- 36 Halle II
- 37 Halle III
- 38 Halle IV
- 39 Merseburg
- 40 Querfurt
- 41 Zeitz
- 42 Naumburg
- 43 Weißenfels



Halle (Saale)

Landeshauptstadt
Magdeburg

Wahlkreise	Partei	Stimm- anteil in %	Name des gewählten Abgeordneten
Wahlkreis 01 Salzwedel	CDU	33,6	Borchert, Carsten
	AfD	21,9	
	DIE LINKE	17,6	
	SPD	15,4	
	BÜNDNIS 90/DIE GRÜNEN	5,7	
Wahlkreis 02 Gardelegen- Klötze	CDU	30,5	Harms, Uwe
	AfD	24,0	
	DIE LINKE	16,1	
	SPD	18,1	
	BÜNDNIS 90/DIE GRÜNEN	5,8	
Wahlkreis 03 Havelberg- Osterburg	CDU	40,1	Schulenburg, Chris
	AfD	-	
	DIE LINKE	27,3	
	SPD	16,4	
	BÜNDNIS 90/DIE GRÜNEN	6,2	
Wahlkreis 04 Stendal	CDU	32,4	Güssau, Hardy Peter
	AfD	-	
	DIE LINKE	26,6	
	SPD	20,4	
	BÜNDNIS 90/DIE GRÜNEN	6,2	
Wahlkreis 05 Genthin	CDU	30,5	Radke, Detlef
	AfD	27,4	
	DIE LINKE	18,6	
	SPD	13,6	
	BÜNDNIS 90/DIE GRÜNEN	3,3	
Wahlkreis 06 Burg	CDU	28,8	Kurze, Markus
	AfD	22,8	
	DIE LINKE	18,5	
	SPD	11,8	
	BÜNDNIS 90/DIE GRÜNEN	3,2	
Wahlkreis 07 Haldensleben	CDU	33,0	Geisthardt, Ralf
	AfD	25,7	
	DIE LINKE	16,3	
	SPD	15,6	
	BÜNDNIS 90/DIE GRÜNEN	4,3	
Wahlkreis 08 Wolmirstedt	CDU	37,6	Stahlknecht, Holger
	AfD	24,9	
	DIE LINKE	15,5	
	SPD	9,2	
	BÜNDNIS 90/DIE GRÜNEN	3,6	

Wahlkreise	Partei	Stimm- anteil in %	Name des gewählten Abgeordneten
Wahlkreis 09 Oschersleben	CDU	30,0	Brakebusch, Gabriele
	AfD	25,7	
	DIE LINKE	14,5	
	SPD	20,5	
	BÜNDNIS 90/DIE GRÜNEN	3,9	
Wahlkreis 10 Magdeburg I	CDU	23,7	Kirchner, Oliver
	AfD	23,9	
	DIE LINKE	20,0	
	SPD	14,6	
	BÜNDNIS 90/DIE GRÜNEN	4,9	
Wahlkreis 11 Magdeburg II	CDU	26,9	Krull, Tobias
	AfD	14,2	
	DIE LINKE	18,1	
	SPD	16,7	
	BÜNDNIS 90/DIE GRÜNEN	12,9	
Wahlkreis 12 Magdeburg III	CDU	30,1	Philipp, Florian
	AfD	20,9	
	DIE LINKE	19,0	
	SPD	14,6	
	BÜNDNIS 90/DIE GRÜNEN	5,7	
Wahlkreis 13 Magdeburg IV	CDU	27,9	Schumann, Andreas
	AfD	20,9	
	DIE LINKE	19,7	
	SPD	13,2	
	BÜNDNIS 90/DIE GRÜNEN	6,6	
Wahlkreis 14 Halberstadt	CDU	35,9	Szarata, Daniel
	AfD	24,6	
	DIE LINKE	17,4	
	SPD	14,0	
	BÜNDNIS 90/DIE GRÜNEN	4,0	
Wahlkreis 15 Blankenburg	CDU	42,4	Daldrup, Bernhard
	AfD	–	
	DIE LINKE	25,7	
	SPD	24,2	
	BÜNDNIS 90/DIE GRÜNEN	7,7	
Wahlkreis 16 Wernigerode	CDU	39,9	Gorr, Angela
	AfD	–	
	DIE LINKE	28,4	
	SPD	21,0	
	BÜNDNIS 90/DIE GRÜNEN	10,8	

Wahlkreise	Partei	Stimm- anteil in %	Name des gewählten Abgeordneten
Wahlkreis 17 Staßfurt	CDU	25,8	Büttner, Matthias
	AfD	32,1	
	DIE LINKE	16,2	
	SPD	7,7	
	BÜNDNIS 90/DIE GRÜNEN	3,1	
Wahlkreis 18 Aschersleben	CDU	28,9	Gürth, Detlef
	AfD	–	
	DIE LINKE	25,1	
	SPD	15,3	
	BÜNDNIS 90/DIE GRÜNEN	8,4	
Wahlkreis 19 Schönebeck	CDU	29,5	Schellenberger, Dr. Gunnar
	AfD	24,9	
	DIE LINKE	14,5	
	SPD	15,3	
	BÜNDNIS 90/DIE GRÜNEN	2,8	
Wahlkreis 20 Wanzleben	CDU	38,0	Heuer, Guido
	AfD	–	
	DIE LINKE	23,0	
	SPD	21,3	
	BÜNDNIS 90/DIE GRÜNEN	5,8	
Wahlkreis 21 Bernburg	CDU	28,0	Sauermann, Sarah
	AfD	30,8	
	DIE LINKE	18,6	
	SPD	12,6	
	BÜNDNIS 90/DIE GRÜNEN	3,4	
Wahlkreis 22 Köthen	CDU	24,3	Buchheim, Christina
	AfD	26,2	
	DIE LINKE	26,5	
	SPD	12,5	
	BÜNDNIS 90/DIE GRÜNEN	2,8	
Wahlkreis 23 Zerbst	CDU	29,3	Krause, Dietmar
	AfD	23,8	
	DIE LINKE	14,2	
	SPD	12,9	
	BÜNDNIS 90/DIE GRÜNEN	4,1	
Wahlkreis 24 Wittenberg	CDU	33,6	Scheurell, Frank
	AfD	22,4	
	DIE LINKE	15,4	
	SPD	13,2	
	BÜNDNIS 90/DIE GRÜNEN	3,4	

Wahlkreise	Partei	Stimm- anteil in %	Name des gewählten Abgeordneten
Wahlkreis 25 Jessen	CDU	29,0	Borgwardt, Siegfried
	AfD	28,8	
	DIE LINKE	15,6	
	SPD	9,3	
	BÜNDNIS 90/DIE GRÜNEN	3,2	
Wahlkreis 26 Dessau-Roßlau	CDU	24,9	Mrosek, Andreas
	AfD	25,5	
	DIE LINKE	23,2	
	SPD	13,0	
	BÜNDNIS 90/DIE GRÜNEN	6,1	
Wahlkreis 27 Dessau-Roßlau- Wittenberg	CDU	32,9	Haseloff, Dr. Reiner
	AfD	25,4	
	DIE LINKE	15,6	
	SPD	11,9	
	BÜNDNIS 90/DIE GRÜNEN	4,9	
Wahlkreis 28 Wolfen	CDU	25,3	Roi, Daniel
	AfD	31,0	
	DIE LINKE	16,2	
	SPD	15,0	
	BÜNDNIS 90/DIE GRÜNEN	-	
Wahlkreis 29 Bitterfeld	CDU	27,6	Olenicak, Volker
	AfD	33,4	
	DIE LINKE	14,7	
	SPD	9,1	
	BÜNDNIS 90/DIE GRÜNEN	3,0	
Wahlkreis 30 Quedlinburg	CDU	34,1	Thomas, Ulrich
	AfD	26,5	
	DIE LINKE	15,6	
	SPD	12,4	
	BÜNDNIS 90/DIE GRÜNEN	5,5	
Wahlkreis 31 Sangerhausen	CDU	27,0	Gehlmann, Andreas
	AfD	30,3	
	DIE LINKE	18,1	
	SPD	11,9	
	BÜNDNIS 90/DIE GRÜNEN	3,0	
Wahlkreis 32 Eisleben	CDU	20,7	Diederichs, Jens
	AfD	31,5	
	DIE LINKE	21,4	
	SPD	14,4	
	BÜNDNIS 90/DIE GRÜNEN	3,5	

Wahlkreise	Partei	Stimm- anteil in %	Name des gewählten Abgeordneten
Wahlkreis 33 Saalekreis	CDU	28,5	Farle, Robert
	AfD	30,1	
	DIE LINKE	17,5	
	SPD	9,6	
	BÜNDNIS 90/DIE GRÜNEN	3,8	
Wahlkreis 34 Bad Dürrenberg- Saalekreis	CDU	28,9	Tillschneider, PD Dr. Hans-Thomas
	AfD	30,9	
	DIE LINKE	16,0	
	SPD	12,9	
	BÜNDNIS 90/DIE GRÜNEN	3,6	
Wahlkreis 35 Halle I	CDU	23,0	Raue, Alexander
	AfD	31,1	
	DIE LINKE	22,8	
	SPD	12,5	
	BÜNDNIS 90/DIE GRÜNEN	4,6	
Wahlkreis 36 Halle II	CDU	26,0	Tullner, Marco
	AfD	18,7	
	DIE LINKE	21,1	
	SPD	16,5	
	BÜNDNIS 90/DIE GRÜNEN	9,6	
Wahlkreis 37 Halle III	CDU	24,6	Bönisch, Bernhard
	AfD	13,8	
	DIE LINKE	18,1	
	SPD	19,8	
	BÜNDNIS 90/DIE GRÜNEN	14,6	
Wahlkreis 38 Halle IV	CDU	29,5	Keindorf, Thomas
	AfD	28,1	
	DIE LINKE	19,3	
	SPD	12,8	
	BÜNDNIS 90/DIE GRÜNEN	4,3	
Wahlkreis 39 Merseburg	CDU	23,9	Mittelstädt, Willi
	AfD	32,4	
	DIE LINKE	16,3	
	SPD	14,4	
	BÜNDNIS 90/DIE GRÜNEN	4,4	
Wahlkreis 40 Querfurt	CDU	29,0	Backhaus, Gottfried
	AfD	33,1	
	DIE LINKE	17,1	
	SPD	11,3	
	BÜNDNIS 90/DIE GRÜNEN	3,3	

Wahlkreise	Partei	Stimm- anteil in %	Name des gewählten Abgeordneten
Wahlkreis 41 Zeitz	CDU	29,0	Poggenburg, André
	AfD	31,6	
	DIE LINKE	14,4	
	SPD	13,6	
	BÜNDNIS 90/DIE GRÜNEN	6,2	
Wahlkreis 42 Naumburg	CDU	31,9	Sturm, Daniel
	AfD	30,8	
	DIE LINKE	15,2	
	SPD	10,3	
	BÜNDNIS 90/DIE GRÜNEN	4,3	
Wahlkreis 43 Weißenfels	CDU	23,2	Spiegelberg, Marcus
	AfD	31,8	
	DIE LINKE	16,5	
	SPD	18,9	
	BÜNDNIS 90/DIE GRÜNEN	4,0	

Aus den Landeswahlvorschlägen gewählte Mitglieder des Landtages

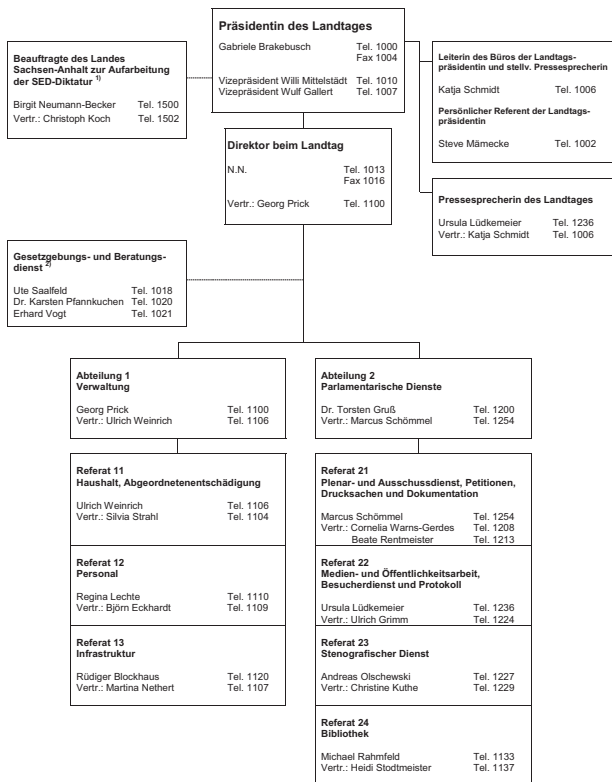
Partei	Name	Partei	Name
CDU	Feußner, Eva	SPD	Budde, Katrin
	Schröder, André		Erben, Rüdiger
	Koch-Kupfer, Edwina		Grimm-Benne, Petra
AfD	Schmidt, Jan		Felgner, Jörg
	Funke, Lydia		Prof. Dr. Kolb-
	Rausch, Tobias		Janssen, Angela
	Lieschke, Matthias		Steppuhn, Andreas
	Kohl, Hagen		Dr. Pähle, Katja
	Lehmann, Mario		Barth, Jürgen
	Siegmund, Ulrich		Hövelmann, Holger
	Rausch, Daniel		Schindler, Silke
	Loth, Hannes		Dr. Schmidt, Andreas
Höse, Thomas	BÜNDNIS 90/ DIE GRÜNEN	Prof. Dr. Dalbert,	
DIE LINKE	Gallert, Wulf		Claudia
	Bull, Birke*		Striegel, Sebastian
	Quade, Henriette		Lüddemann, Cornelia
	Höhn, Matthias		Meister, Olaf
	Hildebrandt, Doreen		Frederking, Dorothea
	Höppner, Andreas		
	von Angern, Eva		
	Lippmann, Thomas		
	Eisenreich, Kerstin		
	Knöchel, Swen		
	Zoschke, Dagmar		
	Gebhardt, Stefan		
	Heiß, Kristin		
Lange, Hendrik			
Hohmann, Monika			

* jetzt Bull-Bischoff, Birke

ORGANISATIONSPLAN DER LANDTAGSVERWALTUNG



Organisationsplan der Landtagsverwaltung



Landtag von Sachsen-Anhalt
Domplatz 6 - 9
39104 Magdeburg

Briefadresse:
39094 Magdeburg

TEL 0391 560-0
FAX 0391 560-1123
E-MAIL landtag@sachsen-anhalt.de
INTERNET www.landtag.sachsen-anhalt.de

¹⁾ Die Landesbeauftragte zur Aufarbeitung der SED-Diktatur untersteht der Dienstaufsicht der Präsidentin des Landtages. Ihre Geschäftsstelle ist bei der Präsidentin des Landtages eingerichtet (§ 4 AufarbbG LSA).

²⁾ Die Mitglieder unterstehen dem Direktor nur in dienstlicher und organisatorischer Hinsicht (§ 2 der Richtlinie zu Aufgaben und Organisation des Gesetzgebungs- und Beratungsdienstes).

LANDESREGIERUNG

Ministerpräsident

Dr. Reiner Haseloff

Staatskanzlei und Ministerium für Kultur

Hegelstraße 40–42

39104 Magdeburg

Tel.: 0391/567-01

Internet: www.sachsen-anhalt.de

Chef der Staatskanzlei

Staatsminister Rainer Robra

Staatssekretär für Kultur

Dr. Gunnar Schellenberger

Regierungssprecher

Dr. Matthias Schuppe

Vertretung des Landes Sachsen-Anhalt

Staatssekretär für Bundes- und Europaangelegenheiten

Dr. Michael Schneider

Luisenstraße 18

10117 Berlin

Tel.: 030/243458-0

Internet: www.lv.sachsen-anhalt.de

Minister für Inneres und Sport

Holger Stahlknecht

Halberstädter Straße 2

39112 Magdeburg

Internet: www.mi.sachsen-anhalt.de

Staatssekretärin: Dr. Tamara Zieschang

Ministerin für Justiz und Gleichstellung

Anne-Marie Keding

Domplatz 2–4

39104 Magdeburg

Internet: www.mj.sachsen-anhalt.de

Staatssekretär: Hubert Böning

Minister der Finanzen

André Schröder

Editharing 40

39108 Magdeburg

Internet: www.mf.sachsen-anhalt.de

Staatssekretäre: Dr. Klaus Klang
Michael Richter

Ministerin für Arbeit, Soziales und Integration

Petra Grimm-Benne (stellv. Ministerpräsidentin)

Turmschanzenstraße 25

39114 Magdeburg

Internet: www.ms.sachsen-anhalt.de

Staatssekretärinnen: Beate Bröcker

Susi Möbbeck

Minister für Bildung

Marco Tullner

Turmschanzenstraße 32

39114 Magdeburg

Internet: www.mb.sachsen-anhalt.de

Staatssekretärin: Eva Feußner

Minister für Wirtschaft, Wissenschaft und Digitalisierung

Prof. Dr. Armin Willingmann

Hasselbachstraße 4

39104 Magdeburg

Internet: www.mw.sachsen-anhalt.de

Staatssekretäre: Thomas Wünsch

Dr. Jürgen Ude

Ministerin für Umwelt, Landwirtschaft und Energie

Prof. Dr. Claudia Dalbert (2. stellv. Ministerpräsidentin)

Leipziger Straße 58

39112 Magdeburg

Internet: www.mule.sachsen-anhalt.de

Staatssekretäre: Klaus Rehda

Dr. Ralf-Peter Weber

Minister für Landesentwicklung und Verkehr

Thomas Webel

Turmschanzenstraße 30

39114 Magdeburg

Internet: www.mlv.sachsen-anhalt.de

Staatssekretär: Dr. Sebastian Putz

LANDESVERFASSUNGSGERICHT

Der Landtag hat gemäß § 3 Abs. 1 des Landesverfassungsgesetzes in seiner 78. Sitzung am 14. November 2014 folgende Mitglieder des Landesverfassungsgerichts und deren Vertreter gewählt:

Präsident

Lothar Franzkowiak

Vizepräsidentin

Dr. Afra Waterkamp

Mitglieder

Lothar Franzkowiak

Dr. Afra Waterkamp

Prof. Dr. Michael Germann

Volker Buchloh

Dr. Friederike Stockmann

Traudel Gemmer

Dr. Detlef Eckert

Vertreter

Helmut Engels

Iris Goerke-Berzau

Prof. Dr. Christian Tietje

Fritz Burckgard

Tatjana Stoll

Stephan Rether

Jutta Fiedler

Anschrift:

Landesverfassungsgericht Sachsen-Anhalt

Willy-Lohmann-Straße 29

06844 Dessau-Roßlau

Postanschrift:

Postfach 10 82

06811 Dessau-Roßlau

Tel.: 0340/202-0

Fax: 0340/202-1560

Internet: www.verfassungsgericht.sachsen-anhalt.de

ABKÜRZUNGSVERZEICHNIS

a. D.	außer Dienst
ABM	Arbeits-Beschaffungs-Maßnahme
AfA	Arbeitsgemeinschaft für Arbeitnehmerfragen
AG	Arbeitsgemeinschaft
ASB	Arbeiter-Samariter-Bund
AWO	Arbeiterwohlfahrt
BUND	Bund für Umwelt und Naturschutz
BWL	Betriebswirtschaftslehre
CDA	Christlich Demokratische Arbeitnehmerschaft
CDU	Christlich Demokratische Union Deutschlands
d. R.	der Reserve
DGB	Deutscher Gewerkschaftsbund
DRK	Deutsches Rotes Kreuz e. V.
e. V.	eingetragener Verein
EDV	Elektronische Datenverarbeitung
EOS	Erweiterte Oberschule
FDGB	Freier Deutscher Gewerkschaftsbund
FDJ	Freie Deutsche Jugend
FH	Fachhochschule
GEW	Gewerkschaft Erziehung und Wissenschaft
GmbH	Gesellschaft mit beschränkter Haftung
IG	Industriegewerkschaft
IG BAU	Industriegewerkschaft Bauen – Agrar – Umwelt
JU	Junge Union
LPG	Landwirtschaftliche Produktionsgenossenschaft (T) = Tierproduktion / (P) = Pflanzenproduktion
MIT	Mittelstands- und Wirtschaftsvereinigung der CDU/CSU
NABU	Naturschutzbund Deutschland e. V.
NVA	Nationale Volksarmee
OT	Ortsteil
PDS	Partei des Demokratischen Sozialismus
PH	Pädagogische Hochschule
POS	Polytechnische Oberschule
SDP	Sozialdemokratische Partei in der DDR
SGK	Sozialdemokratische Gemeinschaft für Kommunalpolitik
SPD	Sozialdemokratische Partei Deutschlands
TH	Technische Hochschule
TU	Technische Universität
VEB	Volkseigener Betrieb
ver.di	Vereinte Dienstleistungsgewerkschaft e. V.