

**Kürschners Volkshandbuch**

**7. Wahlperiode**

# **Landtag von Sachsen-Anhalt**

**Abgeordnete • Gremien • Organisation**

# Landtag von Sachsen-Anhalt



Kürschners Volkshandbuch

# Landtag von Sachsen-Anhalt

7. Wahlperiode  
2016–2021

Stand 4. November 2016

Kürschners Politikkontakte

**Alle Mitglieder des Landtages sind auch unter folgender Anschrift zu erreichen:**

**Landtag von Sachsen-Anhalt**

**Domplatz 6–9**

**39104 Magdeburg**

**Telefon: (03 91) 5 60 0 (Vermittlung)**

**(03 91) 5 60 – (Durchwahl)**

**Telefax: (03 91) 5 60 11 23**

**Internet: [www.landtag.sachsen-anhalt.de](http://www.landtag.sachsen-anhalt.de)**

**E-Mail: [landtag@lt.sachsen-anhalt.de](mailto:landtag@lt.sachsen-anhalt.de)**

ISBN: 978-3-95879-024-7

Herausgeber: Andreas Holzapfel

Redaktion: Referat Öffentlichkeitsarbeit LT Sachsen-Anhalt,  
Andrea Gertig-Hadaschik

Gesamtherstellung: Salzland Druck, Staffurt

Bildnachweisliste: AfD-Landesvorstand (Funke, Lydia; Höse, Thomas; Kirchner, Oliver; Kohl, Hagen; Mittelstädt, Willi; Mrosek, Andreas; Poggenburg, André; Rausch, Daniel; Rausch, Tobias; Roi, Daniel; Sauermann, Sarah; Schmidt, Jan Wenzel; Spiegelberg, Marcus); Agentur DIG/Trialon, Berlin (Lippmann, Thomas); CDU Sachsen-Anhalt (Anja Grothe) (Bönisch, Bernhard; Borchert, Carsten; Borgwardt, Siegfried; Brakebusch, Gabriele; Feußner, Eva; Geisthardt, Ralf; Güssau, Hardy Peter; Harms, Uwe; Haseloff, Dr. Reiner; Krull, Tobias; Kurze, Markus; Scheurell, Frank; Schröder, André; Schulenburg, Chris; Schumann, Andreas; Stahlknecht, Holger; Tullner, Marco; Zimmer, Lars-Jörn); CDU-Landesverband Sachsen-Anhalt (Daldrup, Bernhard; Philipp, Florian; Radke, Detlef; Sturm, Daniel; Szarata, Daniel; Thomas, Ulrich); Foto Giller, Helbra (Diederichs, Jens); Foto Gregor Gernrode (Lehmann, Mario); Foto Proske, Jeßnitz (Olenicak, Volker); Fotografie Koglin, Wernigerode (Gorr, Angela); Fotostudio Shooting Star, Halle (Saale) (Raue, Alexander); Jens Schlüter, Halle (Keindorf, Thomas); Jörg Gründler, Bad Schmiedeberg (Tillschneider, Dr. Hans-Thomas); Lutz Krüger, Hecklingen (Backhaus, Gottfried); Landesverband DIE LINKE Sachsen-Anhalt (Buchheim, Christina; Bull-Bischoff, Birke; Eisenreich, Kerstin; Gallert, Wulf; Gebhardt, Stefan; Heiß, Kristin; Hildebrandt, Doreen; Hohmann, Monika; Höppner, Andreas; Knöchel, Swen; Lange, Hendrik; Quade, Henriette; Zoschke, Dagmar); Manuel Pape (Aldag, Wolfgang; Meister, Olaf); Michael Breyer, DIE LINKE (Höhn, Matthias); Nico Koppenhöle, Südliches Anhalt (Kolze, Jens; Krause, Dietmar); Rainer Kurzeder (Frederking, Dorothea; Lüddemann, Cornelia; Striegel, Sebastian); Rayk Weber, Magdeburg (von Angern, Eva; Gürth, Detlef; Heuer, Guido); Ritchy Stock, Staffurt (Büttner, Matthias); SPD-Landesverband Sachsen-Anhalt (Hövelmann, Holger); Susie Knoll, München (Barth, Jürgen; Budde, Katrin; Erben, Rüdiger; Grube, Dr. Falko; Kolb-Janssen, Prof. Dr. Angela; Pähle, Dr. Katja; Schindler, Silke; Schmidt, Dr. Andreas; Späthe, Dr. Verena; Steppuhn, Andreas); private

Jede Verwertung außerhalb der engen Grenzen des Urheberrechtsgesetzes ist ohne Zustimmung des Verlages unzulässig. Dies gilt insbesondere für Vervielfältigungen und die Einspeicherung und Verarbeitung in elektronischen Systemen.

© 2016 by NDV Neue Darmstädter Verlagsanstalt, Rheinbreitbach.

## INHALT

Zum Geleit .....	7
Sitzplan des Landtages .....	8
Biografien der Mitglieder des Landtages .....	9
Hinweise zu den Biografien und den weiter- führenden Informationen im Internetangebot .....	9
Biografien A–Z .....	11
Ältestenrat, Schriftführerinnen und Schriftführer .....	98
Fraktionen .....	99
Ausschüsse .....	102
Ausschüsse eigener Art .....	108
Sonstige Parlamentarische Gremien .....	110
Wahlergebnis der 7. Landtagswahl in Sachsen-Anhalt ..	111
Mandatsveränderungen .....	120
Organisationsplan der Landtagsverwaltung .....	121
Landesregierung .....	122
Landesverfassungsgericht .....	124
Abkürzungsverzeichnis .....	125



Gabriele Brakebusch  
Präsidentin des Landtages von Sachsen-Anhalt

## ZUM GELEIT

Liebe Leserin, lieber Leser!

Es ist leicht dahingesagt und doch bedeutungsschwer: Demokratie lebt von Mitbestimmung, Demokratie ist Mitbestimmung! Jeden Tag machen die Bürgerinnen und Bürger in Sachsen-Anhalt von ihr Gebrauch, indem sie sich politisch und gesellschaftlich engagieren, für ihre und die Rechte anderer eintreten, Veränderungen bewirken sowie Bewährtes unterstützen und erhalten.

Am 13. März 2016 waren alle Wählerinnen und Wähler im Land aufgerufen, ihre Stimmen für den Landtag der 7. Wahlperiode abzugeben. Mit seiner Konstituierung am 12. April 2016 nahm das Parlament seine Arbeit auf, um im Sinne des gesamten Landes die Interessen der Menschen zwischen Arendsee und Zeitz zu vertreten – und dabei über Anträge, Gesetze und Fragen zu beraten, die das Miteinander regeln, Stärken herausstellt und Schwache schützt.

Was die 87 Abgeordneten gemeinsam mit Experten, Verbänden und Einzelnen in den Ausschüssen beraten, wird in den Landtagssitzungen noch einmal öffentlich debattiert. Hier spiegeln sich die Ansichten und Meinungen der Bevölkerung durch die gewählten Abgeordneten wider.

Einen ersten Einblick in die Arbeit des Landtages bietet Ihnen das Volkshandbuch der 7. Wahlperiode mit umfangreichen Informationen über die einzelnen Parlamentarier.

Der Landtag von Sachsen-Anhalt ist ein Ort, wo Politik gelebt wird. Um sich davon zu überzeugen, sollten Sie uns besuchen. Die Angebote direkt vor Ort in Magdeburg, aber auch über unsere Internetseite [www.landtag.sachsen-anhalt.de](http://www.landtag.sachsen-anhalt.de) sind vielfältig!

Auf Ihren Besuch freue ich mich!

Ihre



Gabriele Brakebusch

Präsidentin des Landtages von Sachsen-Anhalt





## **Hinweise zu den Biografien und den weiterführenden Informationen im Internetangebot**

In diesem Volkshandbuch des Landtages der 7. Wahlperiode sind für Sie Informationen über die 87 Abgeordneten, die personelle Zusammensetzung der fünf Fraktionen sowie über die Zuständigkeiten und die Besetzung der Ausschüsse und Gremien des Landtages zusammengestellt worden. Die Ergebnisse der Landtagswahl vom 13. März 2016 in den einzelnen Wahlkreisen und im Land sowie Angaben zur Landesregierung und zum Landesverfassungsgericht ergänzen den Inhalt.

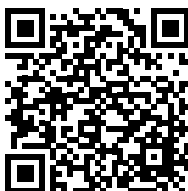
Die Biografien und Fotos der Abgeordneten erscheinen auf den folgenden Seiten in alphabetischer Reihenfolge. Auf jeweils einer Seite finden Sie die wichtigsten Angaben zur Person. Die Anzahl der Sterne (\*) vor den Namen zeigt an, wie viele Wahlperioden das Mitglied des Landtages dem Parlament angehört. Dies bedeutet allerdings nicht, dass die Mitgliedschaft in jedem Fall ununterbrochen bestanden hat oder dass die oder der Abgeordnete jeweils einer vollen Wahlperiode dem Landtag angehörte. Neben dem Foto erscheinen u. a. auch die Informationen, die der direkten Kontaktaufnahme mit den Abgeordneten dienen.

Die anschließenden biografischen Angaben teilen sich in folgende Absätze auf: Persönliche Angaben; Ausbildung; Beruflicher Werdegang; Politische und gesellschaftliche Funktionen; Ehrenämter; Landtag.

Gemäß § 46 des Abgeordnetengesetzes Sachsen-Anhalt sind die Mitglieder des Landtages verpflichtet, die Öffentlichkeit über einen Beruf sowie über „wirtschaftliche oder andere Tätigkeiten zu informieren, die auf für die Ausübung des Mandats bedeutsame Interessenverknüpfungen hinweisen können“. Ebenso haben sie die Höhe der Einkünfte aus diesen Tätigkeiten neben ihrem Mandat anzuzeigen, wenn diese einen festgelegten Mindestbetrag überschreiten. Um diese Informationen der Öffentlichkeit stets aktuell zur Verfügung stellen zu können, werden die Angaben nach diesen sog. Verhaltensregeln ausschließlich auf der Internetseite des Landtages neben den Biografien der einzelnen Abgeordneten und nicht in diesem Volkshandbuch veröffentlicht.

Die Angaben nach den Verhaltensregeln finden Sie im Internet wie folgt:

<http://www.landtag.sachsen-anhalt.de/landtag/abgeordnete/abgeordnetensuche/>



Unter [www.landtag.sachsen-anhalt.de](http://www.landtag.sachsen-anhalt.de) stehen vertiefende Informationen zur Aufgabe, zu den Funktionen und zur Arbeitsstruktur des Landesparlaments bereit.

Tagaktuell bietet Ihnen die Internetseite einen Überblick über das Geschehen im Landtag. Hier finden Sie die Termine und Tagesordnungen der Plenar- und Ausschusssitzungen, die Beschlüsse und Beratungsergebnisse, aber auch Ankündigungen und Berichte über sonstige Veranstaltungen wie z. B. Ausstellungen im Parlamentsgebäude. Per Videoangebot erleben Sie die Landtagssitzungen barrierefrei live oder als Archivmaterial.

Zusätzlich können Sie sich über Einzelheiten zur Arbeit der Abgeordneten, zum Petitionsverfahren, zur Geschichte des Parlamentsgebäudes am Domplatz in Magdeburg oder zu den verschiedenen Angeboten für Schulklassen und Gruppen zum Besuch des Landtages informieren.

Zusammen bieten Ihnen das vorliegende Volkshandbuch und das Internetangebot des Landtages umfangreiche Informationen über das sachsen-anhaltische Landesparlament und seine Abgeordneten.

## \* **ALDAG, Wolfgang**

Landschaftsarchitekt  
06114 Halle (Saale)

Wahlkreisbüro:  
Ludwig-Wucherer-Straße 13  
06108 Halle (Saale)

Tel.: 0345 97720665  
✉ buero@wolfgangaldag.de  
www.wolfgangaldag.de

Betreute Regionen: Landkreis  
Mansfeld-Südharz, Landkreis Harz,  
Halle (Saale)

**BÜNDNIS 90/DIE GRÜNEN**  
Landesliste



Geboren am 5. Januar 1968 in Stuttgart; verpartnert.

### **Ausbildung, beruflicher Werdegang:**

1989 Fachhochschulreife. 1993 Berufsausbildung als Landschaftsgärtner. 1997 Dipl.-Ing. (FH) für Landespflege. 1998 bis 2016 Freier Garten- und Landschaftsarchitekt, 2004 bis 2016 Geschäftsführer Grüngeist UG.

### **Politische und gesellschaftliche Funktionen:**

Seit 2013 Mitglied bei BÜNDNIS 90/DIE GRÜNEN. Seit 2014 Stadtrat in Halle.

### **Ehrenämter:**

Seit 2008 Kuratoriumsmitglied in der Bürgerstiftung Halle.

### **Landtag:**

Mitglied des Landtages seit der 7. Wahlperiode. Mitglied Ausschuss für Bildung und Kultur, Ausschuss für Petitionen und Ausschuss für Umwelt und Energie.

Nachgerückt am 4. Mai 2016 für Prof. Dr. Claudia Dalbert.



**\*\*\*\* von ANGERN, Eva**

Rechtsanwältin  
39130 Magdeburg

Wahlkreisbüro:  
Moritzstraße 1  
39124 Magdeburg

Tel.: 0391 40598656

✉ wkb.evavonangern@gmx.de  
www.evavonangern.de

Betreute Regionen: Magdeburg  
**DIE LINKE**  
Landesliste

Geboren am 1. Dezember 1976 in Magdeburg; konfessionslos; verheiratet, drei Kinder.

**Ausbildung, beruflicher Werdegang:**

1983 bis 1991 Polytechnische Oberschule Dr. Richard Sorge, 1995 Abitur am W.-Raabe-Gymnasium. 2001 Erstes Staatsexamen der Rechtswissenschaft, 2005 Zweites Staatsexamen der Rechtswissenschaft. 2001 bis 2005 Rechtsreferendarin am Oberlandesgericht Naumburg. Seit 2006 Rechtsanwältin in Magdeburg.

**Politische und gesellschaftliche Funktionen:**

1996 Eintritt in die PDS, 1998 bis 2002 stellv. Stadtvorsitzende der PDS Magdeburg, 2002 bis 2011 Stadtvorsitzende der PDS/DIE LINKE Magdeburg.

**Ehrenämter:**

2001 bis 2011 Beisitzerin im Landesfrauenrat, 2005 bis 2011 Beisitzerin im Kinderschutzbund LV Sachsen-Anhalt, seit März 2011 Vorsitzende des Landesfrauenrates, Mitglied im Bündnis gegen Rechts Magdeburg, Mitglied in der Frauenarbeitsgemeinschaft LISA.

**Landtag:**

Mitglied des Landtages seit der 4. Wahlperiode; seit 2014 stellv. Vorsitzende der Fraktion DIE LINKE. Stellv. Vorsitzende Ausschuss für Recht, Verfassung und Gleichstellung, Wahlprüfungsausschuss und Parlamentarische Kontrollkommission.

## \* **BACKHAUS, Gottfried**

Orgelbauer  
06268 Mücheln OT Langeneich-  
städt

Wahlkreisbüro:  
Mobiles Wahlkreisbüro  
Brauhausgasse 2a  
06268 Mücheln OT Langeneichstädt

Tel.: 034636 70797

✉ [Gottfried.Backhaus@AfD-Buero.de](mailto:Gottfried.Backhaus@AfD-Buero.de)  
[www.facebook.com/Gottfried.Backhaus/](http://www.facebook.com/Gottfried.Backhaus/)

Betreute Regionen: Wahlkreis 40 –  
Querfurt

**AfD**

Wahlkreis 40 (Querfurt)



Geboren am 11. Oktober 1958 in Merseburg; evangelisch-evangelikal; verheiratet, vier Kinder.

### **Ausbildung, beruflicher Werdegang:**

1975 Polytechnische Oberschule. 1977 Berufsausbildung zum Feinmechaniker. 1977 bis 1980 Weiterbildung zum Büromaschinenmechaniker. 1981 bis 1982 freiwilliges Diakonisches Jahr im evangelischen Krankenhaus Woltersdorf. 1982 bis 1990 Feinmechaniker. 1990 Ausbildung mit Abschluss Fahrlehrerdiplom. 1991 bis 1993 Zweigstellenleiter einer Fahrschule, 1993 bis 2013 selbstständiger Fahrlehrer. 2005 Eintragung als Orgel- und Harmoniumbauer in der Handwerksrolle der Handwerkskammer Halle (Saale), 2005 bis 2014 selbstständiger Orgelbauer.

### **Politische und gesellschaftliche Funktionen:**

1989 Gründungsmitglied Neues Forum Kreis Querfurt, 1989 bis 2013 Mitglied Neues Forum. Seit 2013 Mitglied der AfD, seit 2016 Vorsitzender des Kreisverbandes Saalekreis der AfD. 1990 bis 1994 Mitglied im Kreistag Querfurt, 2002 bis 2005 Mitglied im Ortschaftsrat Langeneichstädt, seit 2014 Mitglied im Stadtrat Mücheln (Geiseltal), Verbandsvertreter der Stadt Mücheln im AZV Merseburg.

### **Ehrenämter:**

Seit 1985 Ortschronist Langeneichstädt, seit 1995 Mitglied im Heimatverein Langeneichstädt e.V., seit 2010 Mitglied im Interessen- und Förderverein Geiseltalsee e.V., seit 2015 Vorstandsmitglied im Förderverein Geiseltalsee-Kirche e.V. Mücheln-Neubiendorf.

### **Landtag:**

Mitglied des Landtages seit der 7. Wahlperiode; Schriftführer. Mitglied Ausschuss für Ernährung, Landwirtschaft und Forsten und Ausschuss für Bildung und Kultur.



## \*\*\*\* BARTH, Jürgen

Diplom-Agraringenieurökonom  
38486 Klötze OT Lockstedt

Wahlkreisbüros:  
Gartenstraße 27  
39638 Gardelegen  
Tel.: 03907 738888  
Fax: 03907 738889

Ernst-Thälmann-Straße 75a  
29410 Salzwedel

✉ info@juergen-barth.info  
www.juergen-barth.info

Betreute Regionen: Wahlkreis 01 –  
Salzwedel, Wahlkreis 02 – Gardelegen-Klötze, Wahlkreis 03 – Havelberg-Osterburg, Wahlkreis 04 – Stendal

**SPD**

Landesliste

Geboren am 30. Juli 1955 in Klötze; verheiratet, zwei Kinder.

### **Ausbildung, beruflicher Werdegang:**

1972 Polytechnische Oberschule. 1972 bis 1974 Berufsausbildung zum Maschinen- und Anlagenmonteur, 1976 bis 1979 Agraringenieur, 1981 bis 1984 Dipl.-Agr.-Ing.-Ök. 1980 bis 1990 Bereichs- und Produktionsleiter LPG (P) Klötze, 1990 bis 1998 Hauptbuchhalter/Produktionsleiter Agrar GmbH Bösdorf, 2002 bis 2006 Regionalmanager „Die Altmark mittendrin“ e. V.

### **Politische und gesellschaftliche Funktionen:**

1979 bis 1989 SED-Mitglied. 1993 Eintritt in die SPD, 2002 bis 2016 Vorsitzender des Fachausschusses Ernährung, Landwirtschaft und Forsten im SPD-Landesvorstand, seit 2007 Vorsitzender des SPD-Kreisverbandes Westliche Altmark und Vorsitzender des SPD-Ortsvereins Klötze, 2013 bis 2016 Mitglied im SPD-Landesvorstand. 1990 bis 1994 Gemeindevertreter, seit 1994 Mitglied des Kreistages des Altmarkkreises Salzwedel, Fraktionsvorsitzender, seit 2010 Mitglied im Stadtrat Klötze.

### **Ehrenämter:**

Vorstandsmitglied der Arbeiterwohlfahrt Kreisverband Altmark e. V., Mitglied im Präsidium des AWO Landesverbandes Sachsen-Anhalt e. V., Mitglied im Feuerwehr- und Sportverein Lockstedt, Mitglied im Landesjagdverband, Mitglied im Sozialverband Deutschland e. V., Mitglied im Sozialzentrum Altmark e. V., Mitglied im Förderverein „Freunde des Waldbades Zichtau“, Mitglied im Regionalverein Altmark e. V., Vorsitzender des Zweckverbandes Naturschutzprojekt Drömling/Sachsen-Anhalt.

### **Landtag:**

Mitglied des Landtages der 3. und seit der 5. Wahlperiode. Vorsitzender Ausschuss für Umwelt und Energie und Mitglied Ausschuss für Ernährung, Landwirtschaft und Forsten.

## \*\*\*\* BÖNISCH, Bernhard

Diplom-Mathematiker  
06108 Halle (Saale)

Wahlkreisbüro:  
Talamtstrasse 6  
06108 Halle (Saale)

Tel.: 0345 6827755

Fax: 0345 6827757

✉ post@bernhard-boenisch.de  
www.bernhard-boenisch.de

Betreute Regionen: Wahlkreis 37 –  
Halle III

**CDU**

Wahlkreis 37 (Halle III)



Geboren am 2. August 1953 in Halle (Saale); katholisch; verwitwet, drei Kinder.

### **Ausbildung, beruflicher Werdegang:**

1972 Abitur. 1974 bis 1979 Studium an der Martin-Luther Universität Halle-Wittenberg, Diplom-Mathematiker. 1979 bis 1988 EDV-Organisator im VEB Energiekombinat Halle, 1989 bis 2002 Abteilungsleiter Betriebsorganisation und EDV im Krankenhaus St. Elisabeth und St. Barbara Halle (Saale), ruhend. 1997 bis 2000 Krankenhausbetriebswirt (berufsbegleitendes Studium in Osnabrück).

### **Politische und gesellschaftliche Funktionen:**

1991 Eintritt in die CDU, seit 1993 Mitglied im CDU-Kreisvorstand Halle (Saale), 1997 bis 2013 Kreisvorsitzender der CDU in Halle (Saale), seit 1998 Mitglied im CDU-Landesvorstand Sachsen-Anhalt. Seit 1994 Mitglied im Stadtrat Halle (Saale).

### **Ehrenämter:**

Seit 2003 Kreisvorsitzender Volksbund Deutsche Kriegsgräberfürsorge e. V.

### **Landtag:**

Mitglied des Landtages seit der 4. Wahlperiode. Stellv. Vorsitzender Ausschuss für Inneres und Sport und Mitglied Ausschuss für Arbeit, Soziales und Integration.





**\* BORCHERT, Carsten**

Schulleiter  
38489 Jübar

Wahlkreisbüro:  
Lohteich 35  
29410 Hansestadt Salzwedel

Tel.: 03901 3068710  
Fax: 03901 3068712  
✉ borchert.cdu@t-online.de

Betreute Regionen: Wahlkreis 01 –  
Salzwedel

**CDU**  
Wahlkreis 01 (Salzwedel)

Geboren am 15. März 1962 in Riebau; evangelisch; zwei Kinder.

**Ausbildung, beruflicher Werdegang:**

1978 Polytechnische Oberschule. 1982 Fachschulstudium Grundschullehrer, 1989 Hochschulstudium Diplom-Sportlehrer, 1993 Hochschulstudium Sozialkundelehrer. 1982 bis 2007 Lehrer, 2007 bis 2016 Schulleiter (ruhend).

**Politische und gesellschaftliche Funktionen:**

Seit 1998 Mitglied der CDU. Seit 1994 Bürgermeister der Gemeinde Jübar, seit 1994 Mitglied im Verbandsgemeinderat VG Beetzendorf/Diesdorf, seit 1999 Mitglied des Kreistages Altmarkkreis Salzwedel, Vorsitzender des Ausschusses Kultur und Sport. Mitglied der Verbandsversammlung Wasserverband Klötze, Mitglied des Verwaltungsrates Sparkasse Altmark-West, Mitglied des Aufsichtsrates PVG GmbH Altmarkkreis Salzwedel.

**Landtag:**

Mitglied des Landtages seit der 7. Wahlperiode. Stellv. Vorsitzender Ausschuss für Umwelt und Energie und Mitglied Ausschuss für Inneres und Sport.

## \*\*\*\* BORGWARDT, Siegfried

Diplom-Verwaltungswirt (FH)  
06901 Kemberg OT Reuden

Wahlkreisbüros:  
J.-G.-Galle-Straße 1  
06773 Gräfenhainichen  
Tel.: 034953 22396  
Fax: 034953 29064

Markt 23  
06917 Jessen  
Tel.: 03537 203777  
Fax: 03537 2048959  
✉ borgwardt.mdl@t-online.de  
www.siegfried-borgwardt.de

Betreute Regionen: Wahlkreis 25 –  
Jessen

**CDU**

Wahlkreis 25 (Jessen)



Geboren am 27. Juni 1957 in Naumburg (Saale); evangelisch; verheiratet, zwei Kinder.

### **Ausbildung, beruflicher Werdegang:**

1974 Polytechnische Oberschule. 1977 Vollmatrose der Hochseefischerei mit Abitur, überleitende Ausbildung zum E-Monteur. 1988 Diplom-Verwaltungswirt (FH). Bis 1983 E-Monteur in den Leunawerken, ab 1983 Regionalgeschäftsführer der CDU, seit 2002 MdL, Geschäftsführer CDU-Kreisverband Wittenberg, seit Mai 2011 Geschäftsführer CDU-Kreisverband Wittenberg (ruhend).

### **Politische und gesellschaftliche Funktionen:**

1979 Eintritt in die CDU, seit 1983 Beisitzer CDU-Kreisvorstand, 1989 Gründungsmitglied CDJ (Junge Union in der DDR), seit 2010 Vorsitzender des Regionalverbandes der CDU Kemberg, seit 2012 Beisitzer CDU-Landesvorstand.

### **Ehrenämter:**

Seit 1994 Kuratoriumsmitglied der Jakob-Kaiser-Stiftung Königswinter e. V., seit 2010 Vorsitzender des Ehrenrates des Schützenvereins 1990 Wittenberg e. V.

### **Landtag:**

Mitglied des Landtages seit der 4. Wahlperiode. 2011 bis 2016 Parlamentarischer Geschäftsführer und seit März 2016 Vorsitzender der CDU-Fraktion. Mitglied Ältestenrat.



**\*\*\* BRAKEBUSCH, Gabriele**

Landtagspräsidentin, Verwaltungsfachangestellte, staatlich anerkannte Erzieherin

39365 Harbke

Büro der Präsidentin:

Domplatz 6–9

39104 Magdeburg

Tel.: 0391 5601003

Fax: 0391 5601004

✉ ltp@lt.sachsen-anhalt.de

www.gabriele-brakebusch.com

Wahlkreisbüro:

Magdeburger Straße 9

39387 Oschersleben

Tel.: 03949 3061

Fax: 03949 500048

✉ gabi.brakebusch@googlemail.com

Betreute Regionen: Wahlkreis 09 –  
Oschersleben

**CDU**

Wahlkreis 09 (Oschersleben)

Geboren am 23. Februar 1954 in Kloster Gröningen; evangelisch; verheiratet, drei Kinder.

**Ausbildung, beruflicher Werdegang:**

1970 Polytechnische Oberschule. 1973 Berufsausbildung Fachverkäuferin und Leiterin, 1984 Fachschulabschluss Krippenerzieherin und Leiterin, 1995 Umschulung, Ausbildung zur Verwaltungsfachangestellten. 1973 bis 1980 Fachverkäuferin und Leiterin einer Verkaufseinrichtung, 1981 bis 1993 Leiterin einer Kindereinrichtung/anerkannte Erzieherin, 1994 bis 2002 Verwaltungsfachangestellte (ruhend).

**Politische und gesellschaftliche Funktionen:**

1998 Eintritt in die CDU und Ortsverbandsvorsitzende Harbke/Sommersdorf, 2001 bis 2007 CDU-Kreisvorsitzende Kreisverband Bördekreis, seit 2002 Mitglied im CDU-Landesvorstand Sachsen-Anhalt, seit 2007 stellv. Vorsitzende CDU-Kreisverband Börde. 1990 bis 1998 Mitglied des Gemeinderates Harbke, 1992 bis 1994 stellv. Bürgermeisterin Harbke, seit 2000 Mitglied des Kreistages Landkreis Börde, 2000 bis 2011 CDU-Fraktionsvorsitzende des Kreistages Landkreis Börde, 2003 bis 2014 Mitglied des Gemeinderates Harbke, 2003 bis 2007 CDU-Fraktionsvorsitzende im Kreistag, 2009 bis 2011 Mitglied im Verbandsgemeinderat Obere Aller, 2011 bis 2014 stellv. CDU-Fraktionsvorsitzende des Kreistages Landkreis Börde, seit 2014 Vorsitzende des Kreistages Landkreis Börde.

**Ehrenämter:**

Seit 2000 Mitglied der Schützengesellschaft Harbke von 1803 e.V., seit 2004 Mitglied des Ev. Arbeitskreises der CDU Sachsen-Anhalt, seit 2006 Mitglied der Fördergesellschaft für Agrarwissenschaften e.V., seit 2011 Mitglied im Förderverein „Wiesenpark“ Oschersleben, seit 2011 Mitglied im Förderverein Kath. Grundschule St. Martin Oschersleben, seit November 2016 Präsidentin der Europäischen Bewegung Sachsen-Anhalt.

**Landtag:**

Mitglied des Landtages seit der 4. Wahlperiode; 2011 bis 2016 stellv. Vorsitzende der CDU-Landtagsfraktion im Landtag von Sachsen-Anhalt. 2011 bis 2016 Vorsitzende des Ausschusses für Ernährung, Landwirtschaft und Forsten. Seit September 2016 Präsidentin des Landtages von Sachsen-Anhalt. Mitglied Ältestenrat.

**\* BUCHHEIM, Christina**

Rechtsanwältin, Juristin  
06366 Köthen (Anhalt)

Wahlkreisbüro:  
Friedrich-Ebert-Straße 22  
06366 Köthen

Tel.: 03496 700347

✉ wkb-mdl-buchheim@t-online.de

Betreute Regionen: Wahlkreis 22 –  
Köthen, Stadt Südliches Anhalt,  
Stadt Könnern

**DIE LINKE**

Wahlkreis 22 (Köthen)



Geboren am 27. September 1970 in Köthen (Anhalt); ledig, zwei Kinder.

**Ausbildung, beruflicher Werdegang:**

1987 Polytechnische Oberschule, 1989 Erweiterte Oberschule. 1995 Erstes juristisches Staatsexamen, 1997 Zweites juristisches Staatsexamen (Befähigung zum Richteramt). Seit 1998 Rechtsanwältin.

**Politische und gesellschaftliche Funktionen:**

Mitglied der Partei DIE LINKE im Ortsverband Köthen. 1992 bis 1999 Mitglied im Stadtrat Köthen, seit 2004 Mitglied im Stadtrat Köthen, 2004 bis 2007 Mitglied im Kreistag Köthen, 2010 bis 2014 Mitglied im Kreistag Anhalt-Bitterfeld. Mitglied im Verwaltungsrat der Kreissparkasse Anhalt-Bitterfeld; Mitglied im Aufsichtsrat der Köthen Kultur und Marketing GmbH.

**Landtag:**

Mitglied des Landtages seit der 7. Wahlperiode. Vorsitzende Ausschuss für Petitionen.



\*\*\*\*\* **BUDDE, Katrin**

Diplom-Ingenieurin für Arbeitsgestaltung  
39122 Magdeburg

Wahlkreisbüro:  
Bürgerstraße 1  
39104 Magdeburg

Tel.: 0391 56283790  
✉ [katrin.budde@spd.lt.sachsen-anhalt.de](mailto:katrin.budde@spd.lt.sachsen-anhalt.de)  
[www.katrin-budde.de](http://www.katrin-budde.de)

Betreute Regionen: Wahlkreis 12 –  
Magdeburg III, Wahlkreis 13 –  
Magdeburg IV, Wahlkreis 19 –  
Schönebeck, Wahlkreis 21 – Bern-  
burg  
**SPD**  
Landesliste

Geboren am 13. April 1965 in Magdeburg; katholisch; verheiratet, zwei Kinder.

**Ausbildung, beruflicher Werdegang:**

1983 Abitur. 1989 Abschluss Dipl.-Ing. für Arbeitsgestaltung an der TU Magdeburg. 1983 bis 1984 Praktikum im ehemaligen VEB SKL Magdeburg, 1989 bis 1990 wiss. Mitarbeiterin Forschung, Entwicklung, Rationalisierung (FER). 2001 bis 2002 Ministerin für Wirtschaft und Technologie des Landes Sachsen-Anhalt.

**Politische und gesellschaftliche Funktionen:**

November 1989 Eintritt in die SDP/SPD, Gründungsmitglied des Stadtverbandes Magdeburg, Ortsvereinsvorsitzende Magdeburg-Reform/Südost, 1994 bis 1998 Beisitzerin im SPD-Landesvorstand Sachsen-Anhalt, 1998 bis 2002 stellv. SPD-Landesvorsitzende, 2002 bis 2006 Beisitzerin im SPD-Landesvorstand Sachsen-Anhalt, 2006 bis 2009 stellv. SPD-Landesvorsitzende, 2009 bis April 2016 SPD-Landesvorsitzende Sachsen-Anhalt.

**Ehrenämter:**

Stiftungsratsmitglied Stiftung „Netzwerk Leben“, Vorstandsmitglied der Karl-Schiller-Stiftung, Mitglied im Förderverein Puppentheater e. V. Magdeburg, Mitglied im Förderverein Schauspiel Magdeburg e. V., Mitglied im AWO-Stiftungsrat, Mitglied im Stiftungsrat Kloster Bergesche Stiftung und Stiftung Kloster Unser Lieben Frauen, Mitglied im Kocheler Kreis der Friedrich-Ebert-Stiftung.

**Landtag:**

Mitglied des Landtages seit der 1. Wahlperiode. 1990 bis 2001 Mitglied des Wirtschaftsausschusses; 1994 bis 2001 und 2002 bis 2006 stellv. Vorsitzende der SPD-Fraktion, 2006 bis 2016 Vorsitzende der SPD-Fraktion. Mitglied Ausschuss für Bundes- und Europaangelegenheiten sowie Medien und Ausschuss für Ernährung, Landwirtschaft und Forsten.

**\*\*\*\*\* BULL-BISCHOFF, Birke**

Erziehungswissenschaftlerin,  
Soziologin  
06128 Halle (Saale)

Wahlkreisbüro:  
Kleine Wilhelmstraße 2b  
06406 Bernburg

Tel./Fax: 03471 642268  
✉ wkb-birke-bull@t-online.de  
www.birke-bull.de

Betreute Regionen: Aschersleben,  
Bernburg

**DIE LINKE**  
Landesliste



Geboren am 9. November 1963 in Weißenfels; konfessionslos; verheiratet, ein Kind.

**Ausbildung, beruflicher Werdegang:**

1980 Polytechnische Oberschule. 1984 Abschluss Studium zur Unterstufenlehrerin, 2007 Abschluss Studium der Erziehungswissenschaften/Soziologie an der Otto-von-Guericke-Universität Magdeburg. 1984 bis 1986 Lehrerin an der Polytechnischen Oberschule Erich Weinert in Halle, 1987 bis 1989 Mitarbeiterin in der FDJ-Betriebsleitung, 1990 bis 1994 Musikschullehrerin am Konservatorium G.-F.-Händel in Halle.

**Politische und gesellschaftliche Funktionen:**

1983 Eintritt in die SED, seit 1990 PDS/Linkspartei.PDS/DIE LINKE, 2005 bis 2012 stellv. Landesvorsitzende der Partei DIE LINKE Sachsen-Anhalt, seit 2012 Landesvorsitzende der Partei DIE LINKE Sachsen-Anhalt.

**Ehrenämter:**

2007 bis 2014 Vorsitzende der Lebenshilfe für Menschen mit geistiger Behinderung, Landesverband Sachsen-Anhalt e.V., Fördermitglied im Landesfrauenrat Sachsen-Anhalt.

**Landtag:**

Mitglied des Landtages seit der 2. Wahlperiode; seit 2002 stellv. Vorsitzende der Fraktion Linkspartei.PDS/DIE LINKE. Mitglied Ausschuss für Bildung und Kultur.



**\* BÜTTNER, Matthias**

Unternehmer  
39418 Staßfurt

Wahlkreisbüro:  
Hohlweg 8  
39418 Staßfurt

Tel.: 03925 3058795

✉ buero-sft@gmx.de  
matthias.buettner@afdfraktion-lsa.de

Betreute Regionen: Staßfurt, Hecklingen, Egel, Börde-Hakel

**AfD**

Wahlkreis 17 (Staßfurt)

Geboren am 12. April 1983 in Staßfurt; evangelisch; ledig.

**Ausbildung, beruflicher Werdegang:**

1999 Sekundarschule Hermann-Kasten Staßfurt. 1999 bis 2002 Ausbildung zum Informationselektroniker. Seit 2003 selbstständiger Unternehmer.

**Politische und gesellschaftliche Funktionen:**

2014 Eintritt in die Wählergruppe UWG Salzland. Dezember 2014 Eintritt in die AfD, seit Januar 2016 Kreisvorsitzender AfD-Kreisverband Salzlandkreis. Seit Mai 2014 Mitglied im Stadtrat Staßfurt.

**Landtag:**

Mitglied des Landtages seit der 7. Wahlperiode; seit März 2016 erster stellv. Vorsitzender der AfD-Fraktion. Stellv. Vorsitzender 15. Parlamentarischer Untersuchungsausschuss und Mitglied Ausschuss für Wirtschaft, Wissenschaft und Digitalisierung.

## \*\*\*\* DALDRUP, Bernhard

staatlich geprüfter Landwirt  
38822 Halberstadt OT Sargstedt

Wahlkreisbüro:  
Marktstraße 7  
38889 Blankenburg

Tel.: 03944 367076

Fax: 03944 367078

✉ bernhard-daldrup-mdl@  
t-online.de

www.daldrup-harz.de

Betreute Regionen: Wahlkreis 15 –  
Blankenburg

**CDU**

Wahlkreis 15 (Blankenburg)



Geboren am 14. Juli 1961 in Dülmen; katholisch; ledig.

### **Ausbildung, beruflicher Werdegang:**

1978 Fachoberschulreife. 1984 staatlich geprüfter Landwirt, 1987  
Brennmeister. Seit 1978 selbstständiger Landwirt und Brennmeister.

### **Politische und gesellschaftliche Funktionen:**

1978 Eintritt in die CDU. Seit 1994 Mitglied des Gemeinderates  
bzw. Ortschaftsrates Sargstedt, 1999 bis 2007 Mitglied des Kreis-  
tages Halberstadt, 2007 bis 2008 Mitglied des Kreistages Harz, seit  
2014 Mitglied des Stadtrates Halberstadt.

### **Ehrenämter:**

Seit 1985 verschiedene Funktionen in Landjugendorganisationen,  
seit 1991 Mitglied im Landvolkverband Sachsen-Anhalt.

### **Landtag:**

Mitglied des Landtages seit der 4. Wahlperiode; Vorsitzender Aus-  
schuss für Ernährung, Landwirtschaft und Forsten und Mitglied  
Ausschuss für Umwelt und Energie.





**\* DIEDERICHS, Jens**

Diplom-Ingenieur-Pädagoge,  
Justizvollzugsbeamter  
06295 Lutherstadt Eisleben

Wahlkreisbüro:  
Markt 43  
06295 Lutherstadt Eisleben

Tel.: 03475 6139503  
✉ jens-diederichs@  
afdfraktion-lsa.de

Betreute Regionen: Eisleben, Hett-  
stedt, Gerbstedt, Mansfelder  
Grund-Helbra

**AfD**

Wahlkreis 32 (Eisleben)

Geboren am 15. November 1963 in Wismar; konfessionslos; verheiratet, ein Kind.

**Ausbildung, beruflicher Werdegang:**

1980 Polytechnische Oberschule. 1982 Berufsausbildung zum Tischler, 1988 Diplom-Ingenieur-Pädagoge für Maschinenbau, 1995 Justizvollzugsbeamter. 1980 bis 1983 Tischler. 1983 bis 1988 Hochschulstudium an der Offiziershochschule Zittau, 1988 bis 1990 Berufsoffizier der NVA, seit 1993 Justizvollzugsbeamter.

**Politische und gesellschaftliche Funktionen:**

1987 bis 1990 Mitglied der SED, 2011 bis 2014 Mitglied der SPD, seit Juni 2014 Mitglied der AfD, seit 2015 Vorsitzender AfD-Kreisverband Mansfeld-Südharz.

**Landtag:**

Mitglied des Landtages seit der 7. Wahlperiode. Mitglied Ausschuss für Petitionen, Ausschuss für Recht, Verfassung und Gleichstellung und Wahlprüfungsausschuss.

## \* EISENREICH, Kerstin

Diplom-Sprachmittlerin  
06184 Kabelsketal

Wahlkreisbüros:  
Burgstraße 9  
06217 Merseburg  
Nebraer Straße 18  
06268 Querfurt

Tel./Fax: 03461 276986  
✉ kerstin.eisenreich@  
dielinke.lt.sachsen-anhalt.de  
www.kerstin-eisenreich.de

Betreute Regionen: Merseburg,  
Saalekreis  
**DIE LINKE**  
Landesliste



Geboren am 29. Juli 1969 in Oschatz; verheiratet, zwei Kinder.

### **Ausbildung, beruflicher Werdegang:**

1986 Polytechnische Oberschule, 1988 Erweiterte Oberschule. 1993 Diplom-Sprachmittlerin. 1993 bis 1996 Dozentin Deutsch als Fremdsprache, 1996 bis 2011 freiberufliche Dolmetscherin, Übersetzerin und Dozentin, 2011 bis 2014 Vertretungsprofessorin Hochschule Magdeburg/Stendal, 2014 bis März 2016 Regionalmitarbeiterin und Wahlkreismitarbeiterin.

### **Politische und gesellschaftliche Funktionen:**

2013 Eintritt in DIE LINKE. Seit 2014 Mitglied und Fraktionsvorsitzende im Kreistag Saalekreis, seit 2014 Mitglied im Gemeinderat Kabelsketal, seit 2014 Mitglied im Ortschaftsrat Großkugel.

### **Ehrenämter:**

Mitglied im Vorstand des Vereins für bezahlbare kommunale Abgaben e. V. und des Vereins „Frauen helfen Frauen“ e. V.

### **Landtag:**

Mitglied des Landtages seit der 7. Wahlperiode. Mitglied Ausschuss für Landesentwicklung und Verkehr und Ausschuss für Umwelt und Energie.



### \*\*\* ERBEN, Rüdiger

Staatssekretär a. D.  
06667 Weißenfels

Wahlkreisbüro:  
Große Kalandstraße 51  
06667 Weißenfels

Tel.: 03443 3396710

✉ buero@ruediger-erben.de

✉ ruediger.erben@  
spd.lt.sachsen-anhalt.de  
www.ruediger-erben.de

Betreute Regionen: Wahlkreis 40 –  
Querfurt, Wahlkreis 41 – Zeitz,  
Wahlkreis 42 – Naumburg, Wahl-  
kreis 43 – Weißenfels

**SPD**

Landesliste

Geboren am 26. Oktober 1967 in Bad Salzungen; römisch-katholisch; verheiratet, zwei Kinder.

#### **Ausbildung, beruflicher Werdegang.**

1984 Polytechnische Oberschule, 1987 Abitur und Facharbeiter für Bergbautechnologie, 1994 Diplom Verwaltungsakademie. 1991 bis 1994 Sachbearbeiter/Amtsleiter Landkreis Weißenfels, 1994 bis 2001 Verwaltungsleiter der Verwaltungsgemeinschaft Teucherner Land, 2001 bis 2006 Landrat Landkreis Weißenfels. 2006 bis 2011 Staatssekretär im Ministerium des Innern des Landes Sachsen-Anhalt.

#### **Politische und gesellschaftliche Funktionen:**

1997 Eintritt in die SPD, 1999 bis 2002 stellv. SPD-Kreisvorsitzender, 2003 bis 2006 SPD-Kreisvorsitzender Weißenfels, seit 2006 SPD-Kreisvorsitzender Burgenlandkreis. 1999 bis 2001 Vorsitzender der SPD-Kreistagsfraktion, seit 2014 Mitglied des Kreistages des Burgenlandkreises und Vorsitzender der SPD-Kreistagsfraktion.

#### **Ehrenämter:**

Seit 2004 Beiratsvorsitzender der Mitteldeutschen Basketball-Marketing GmbH (Mitteldeutscher Basketball Club).

#### **Landtag:**

Mitglied des Landtages der 5. Wahlperiode (ausgeschieden am 4. Mai 2006) und seit der 6. Wahlperiode; 2011 bis März 2016 stellv. Vorsitzender der SPD-Fraktion, seit April 2016 Parlamentarischer Geschäftsführer der SPD-Fraktion. Mitglied Ältestenrat, Ausschuss für Finanzen, Ausschuss für Inneres und Sport und Parlamentarische Kontrollkommission.

## \* FARLE, Robert

Steuerberater, Rechtsanwalt  
06317 Seegebiet Mansfelder Land  
OT Seeburg

Wahlkreisbüro:  
Walter-Schneider-Straße 6  
06317 Seegebiet Mansfelder Land  
OT Seeburg

Tel.: 034774 703539  
✉ mdl@robert-farle.de

### **AfD**

Wahlkreis 33 (Saalekreis)



Geboren am 16. Februar 1950 in Bitz; geschieden, zwei Kinder.

### **Ausbildung, beruflicher Werdegang:**

1968 Abitur. 1974 Volks- und Betriebswirtschaftslehre, 1993 Steuerberater, 1997 Wirtschaftsprüfer, 2006 Rechtsanwalt. 1974 bis 1990 kaufmännische Tätigkeiten in verschiedenen Unternehmen, seit 1990 Geschäftsführer der FSW Wirtschaftsberatungs- und Steuerberatungsgesellschaft mbH, 1997 bis 2010 Wirtschaftsprüfer, seit 1999 Geschäftsführer der Marcks und Partner Steuerberatungsgesellschaft mbH, seit 2006 Rechtsanwalt, 2012 bis 2013 Geschäftsführer der Farle, Laux und Petermann Rechtsanwaltsgesellschaft mbH.

### **Politische und gesellschaftliche Funktionen:**

1968 Eintritt in die DKP, 1976 bis 1992 Abgeordneter/Fraktionsvorsitzender im Stadtrat Gladbeck, danach parteilos. Mai 2015 Eintritt in die AfD. Seit 2016 Mitglied im Kapitalmarktausschuss des Ministeriums der Finanzen des Landes Sachsen-Anhalt.

### **Ehrenämter:**

Seit 2008 Vorsitzender Seesportclub Seeburg e. V.

### **Landtag:**

Mitglied des Landtages seit der 7. Wahlperiode. Mitglied Ausschuss für Finanzen und Unterausschuss Rechnungsprüfung.



\*\*\*\*\* FEUßNER, Eva

Diplom-Lehrerin für Mathematik,  
Physik und Astronomie  
06648 Eckartsberga

Wahlkreisbüro:  
Nebraer Straße 22  
06268 Querfurt

Tel.: 034771 73880  
Fax: 034771 73882  
✉ e.feussner@t-online.de  
www.eva-feussner.de

Betreute Regionen: Wahlkreis 40 –  
Querfurt  
**CDU**  
Landesliste

Geboren am 12. März 1963 in Naumburg; katholisch; verheiratet, zwei Kinder.

**Ausbildung, beruflicher Werdegang:**

1981 Abitur an der Erweiterten Oberschule Schulpforta. 1985 Diplom-Lehrerin für Mathematik und Physik an der PH Erfurt, 1991 Lehramt für Astronomie in Halle (Saale). 1985 bis 1999 Sekundarschullehrerin in Eckartsberga, 1990 bis 1998 Fachmoderatorin für Mathematik.

**Politische und gesellschaftliche Funktionen:**

1990 Eintritt in die CDU, seit 1990 Kreisvorstandsmitglied, seit 1993 Ortsverbandsvorsitzende in Eckartsberga, seit 1999 stellv. Landesvorsitzende der Frauen Union. Seit 1994 Gemeinderätin in der Stadt Eckartsberga.

**Ehrenämter:**

Mitglied in der Burgmannschaft zur Eckartsburg e. V., Mitglied im Heimatverein Eckartsberga, Mitglied im Förderverein des Gymnasiums Laucha, Mitglied im Kneippkurverein Bad Bibra, Vorsitzende des 1. Naumburger Kinderbetreuungswerkes e. V. – Träger einer Kindertagesstätte in Naumburg, Mitglied im Lotto-Toto-Beirat.

**Landtag:**

Mitglied des Landtages seit der 2. Wahlperiode; 1998 bis 2011 bildungspolitische Sprecherin der CDU-Fraktion, 2002 bis 2006 und seit 2016 stellv. Vorsitzende der CDU-Fraktion, Vorsitzende der Arbeitsgruppe Finanzen der CDU-Fraktion und finanzpolitische Sprecherin. Vorsitzende Unterausschuss Rechnungsprüfung und Mitglied Ältestenrat, Ausschuss für Finanzen und 15. Parlamentarischer Untersuchungsausschuss.

## **\*\* FREDERKING, Dorothea**

Diplom-Ingenieurin für Lebensmitteltechnologie  
39108 Magdeburg

Wahlkreisbüro:  
Schadewachten 22 a  
39576 Hansestadt Stendal

Tel.: 03931 5896330  
Fax: 03931 5896331  
✉ buero@dorothea-frederking.de  
www.dorothea-frederking.de

Betreute Regionen: Landkreis  
Stendal, Altmarkkreis Salzwedel,  
Landkreis Jerichower Land  
**BÜNDNIS 90/DIE GRÜNEN**  
Landesliste



Geboren am 14. November 1964 in Rothenuffeln; evangelisch; verheiratet.

### **Ausbildung, beruflicher Werdegang:**

1984 Abitur. 1991 Dipl.-Ing. für Lebensmitteltechnologie an der TU Berlin. 1984 bis 1985 Beschäftigung in der Getränkeherstellung, 1991 bis 1995 Beschäftigung als Lebensmitteltechnologin in der Lebensmittelindustrie, 1995 bis 1996 Projektarbeit beim Öko-Zentrum und -Institut Magdeburg, 1996 bis 1997 Weiterbildung Fachkraft Betrieblicher Umweltschutz, 1997 bis 1998 wissenschaftliche Mitarbeiterin der Landtagsfraktion BÜNDNIS 90/DIE GRÜNEN Sachsen-Anhalt, 1998 bis 2011 Qualitätsbeauftragte beim AWO Landesverband Sachsen-Anhalt e. V. (ruhend).

### **Politische und gesellschaftliche Funktionen:**

2000 Eintritt in die Partei BÜNDNIS 90/DIE GRÜNEN, 2002 bis 2004 Mitglied im Vorstand des Kreisverbandes Magdeburg von BÜNDNIS 90/DIE GRÜNEN, 2006 bis 2012 Mitglied im Landesvorstand von BÜNDNIS 90/DIE GRÜNEN Sachsen-Anhalt.

### **Ehrenämter:**

Mitglied im Öko-Zentrum und -Institut Magdeburg, Mitglied im ADFC (Allgemeiner Deutscher Fahrrad-Club e. V.), Mitglied im AWO Kreisverband Magdeburg, Mitglied im BUND (Bund für Umwelt und Naturschutz) Sachsen-Anhalt, Mitglied in der Bürgerinitiative „Saubere Umwelt und Energie Altmark“, Mitglied der Energiegenossenschaft Helionat Magdeburg, Mitglied der BürgerEnergieAltmark eG (BEA), Fördermitglied Greenpeace, Fördermitglied Amnesty International.

### **Landtag:**

Mitglied des Landtages seit der 6. Wahlperiode. Mitglied Ausschuss für Bundes- und Europaangelegenheiten sowie Medien und Ausschuss für Ernährung, Landwirtschaft und Forsten.



**\* FUNKE, Lydia**

Umweltwissenschaftlerin (M.Sc.),  
Bankkauffrau  
06642 Nebra (Unstrut)

Wahlkreisbüro:  
Markt 14  
06618 Naumburg (Saale)

Tel.: 01523 8275422  
✉ lydia.funke@afdfraktion-lsa.de

Betreute Regionen: Naumburg  
(Saale), Verbandsgemeinde  
Unstruttal, Verbandsgemeinde  
Wethautal

**AfD**  
Landesliste

Geboren am 13. November 1982 in Naumburg (Saale); konfessionslos; ledig.

**Ausbildung, beruflicher Werdegang:**

2002 Abitur. 2005 Berufsausbildung Bankkauffrau, IHK-Abschluss; 2011 Bachelor of Science in Management natürlicher Ressourcen an der Martin-Luther-Universität Halle-Wittenberg, 2015 Master of Science in Management natürlicher Ressourcen an der Martin-Luther-Universität Halle-Wittenberg. 2005 bis 2007 Kundenberaterin im Banktagesgeschäft, später Assistenz Marketingabteilung, 2007 bis 2010 Kundenberaterin im Banktagesgeschäft/Servicecenter-Agentin, später studentische Hilfskraft, 2010 Praktikantin am UFZ Falkenberg & Institut Landeskultur und Kulturtechnik der Martin-Luther-Universität Halle-Wittenberg, Department: Bodenphysik; Auslandspraktika Ziviltechnikkanzlei, Department: Ökologie und Hydromorphologie, 2010 bis 2011 Studentische Hilfskraft am Institut für Agrar- & Ernährungswissenschaften, Martin-Luther-Universität Halle-Wittenberg, Department: Bodenbiogeochemie, 2013 Praktikantin Ing.-Büro, Department: Hydrologie und Wasserbau, 2015 Praktikantin Qualitätssicherung in Bauunternehmen, später Angestellte.

**Politische und gesellschaftliche Funktionen:**

Seit März 2014 Mitglied der AfD, 2014 bis 2015 Mitglied des Kreisvorstandes AfD Burgenlandkreis, 2014 bis 2016 Beisitzerin und stellv. Landesschatzmeisterin AfD-Landesverband Sachsen-Anhalt, seit 2015 Mitglied des Kreisvorstandes und später Kreisvorsitzende AfD-Burgenlandkreis. Seit Mai 2014 Stadträtin der Stadt Nebra (Unstrut).

**Landtag:**

Mitglied des Landtages seit der 7. Wahlperiode; Schriftführerin. Mitglied Ausschuss für Umwelt und Energie und Ausschuss für Bildung und Kultur.

**\*\*\*\*\* GALLERT, Wulf**

Vizepräsident, Lehrer  
39110 Magdeburg

Wahlkreisbüro:  
Anne-Frank-Straße 20  
39576 Stendal

Tel.: 03931 519749

✉ wulf.gallert@  
dielinke.lt.sachsen-anhalt.de  
www.wulfgallert.de

Betreute Regionen: Landkreis  
Stendal

**DIE LINKE**  
Landesliste



Geboren am 22. Juni 1963 in Havelberg; konfessionslos; verheiratet, zwei Kinder.

**Ausbildung, beruflicher Werdegang:**

1979 Polytechnische Oberschule. 1983 Institut für Lehrerbildung Magdeburg, Staatsexamen, 1990 PH Leipzig, Diplom-Pädagoge. 1983 bis 1990 Lehrer, 1990 bis 1993 Studium Politikwissenschaft Otto-von-Guericke-Universität Magdeburg, 1993 bis 1994 Leiter Jugendzentrum Havelberg.

**Politische und gesellschaftliche Funktionen:**

1986 Eintritt in die SED, 1990 bis 1994 Mitglied des PDS-Kreisvorstandes Havelberg, Mitglied des PDS-Landesvorstandes. 1994 bis 1999 Mitglied des Kreistages Stendal.

**Landtag:**

Mitglied des Landtages seit der 2. Wahlperiode; 2004 bis 2016 Vorsitzender der Fraktion DIE LINKE, seit April 2016 Vizepräsident des Landtages von Sachsen-Anhalt. Mitglied Ältestenrat und Ausschuss für Bundes- und Europaangelegenheiten sowie Medien.





\*\*\*\*\* **GEBHARDT, Stefan**

staatlich examinierter Kranken-  
pfleger  
06333 Hettstedt

Wahlkreisbüros:  
Markt 57  
06295 Lutherstadt Eisleben  
Tel.: 03475 680194  
Fax: 03475 250528

Markt 5  
06333 Hettstedt  
Tel.: 03476 8001747  
Fax: 03476 8001748  
✉ gebhardt.hettstedt@gmx.de  
www.stefan-gebhardt.de

Betreute Regionen: Eisleben, Hett-  
stedt

**DIE LINKE**  
Landesliste

Geboren am 5. März 1974 in Wippra; konfessionslos; verheiratet, ein Kind.

**Ausbildung, beruflicher Werdegang:**

1990 Polytechnische Oberschule, 1990 bis 1992 Gymnasium am Markt Hettstedt. 1994 bis 1996 Ausbildung zum Krankenpfleger, Abschluss als staatlich examinierter Krankenpfleger im Kreiskrankenhaus Aschersleben. 1996 bis 1998 Krankenpfleger im Kreiskrankenhaus Aschersleben.

**Politische und gesellschaftliche Funktionen:**

1991 Eintritt in die PDS/Linkspartei.PDS/DIE LINKE, 1994 bis 2004 Erster Sprecher Linke Jugend „Die ROTfüchse“ Hettstedt e. V., 1994 bis 1998 Mitglied PDS-Kreisvorstand Mansfelder Land, seit 2006 Ortsvorsitzender DIE LINKE. Hettstedt. 1999 bis 2005 Stadtrat Hettstedt, 2007 bis 2016 Mitglied im Kreistag Mansfeld-Südharz, seit 2009 Stadtrat Hettstedt, dort seit Juli 2009 stellv. Fraktionsvorsitzender und Mitglied im Betriebsausschuss Sozialstation sowie im Aufsichtsrat Stadtwerke Hettstedt. Seit 2004 Rundfunkrat MDR, 2009 bis 2016 Mitglied im ARD-Programmbeirat, 2010 bis 2016 Mitglied im Aufsichtsrat Kulturwerk GmbH Mansfeld-Südharz.

**Ehrenämter:**

Mitglied der Volkssolidarität Mansfelder Land, Mitglied Linke Jugend „Die ROTfüchse“ Hettstedt e. V., Mitglied im Verein „Freunde des Theaters“ e. V., Mitglied im Kunstverein „Talstrasse“ e. V. Halle, Mitglied der Rosa-Luxemburg-Stiftung Sachsen-Anhalt, Mitglied im Hettstedter Fanfarenzug e. V., Mitglied im Förderverein „Flamme der Freundschaft“ Hettstedt e. V., stellv. Mitglied im ARD-Programmbeirat.

**Landtag:**

Mitglied des Landtages seit der 3. Wahlperiode. Mitglied Ältestenrat und Ausschuss für Bundes- und Europaangelegenheiten sowie Medien.

**\* GEHLMANN, Andreas**

Diplom-Ingenieur (FH)  
06526 Sangerhausen

Wahlkreisbüro:  
Friedrich-Schmidt-Straße 2  
06526 Sangerhausen

Tel.: 03464 2778142  
✉ andreas.gehlmann@  
afdfraktion-lsa.de

**AfD**

Wahlkreis 31 (Sangerhausen)



Geboren am 23. April 1974 in Sangerhausen; verheiratet, zwei Kinder.

**Ausbildung, beruflicher Werdegang:**

1990 Polytechnische Oberschule, mittlere Reife. 1994 Berufsausbildung zum Industriemechaniker, 1995 bis 1999 Wehrdienst bei der Deutschen Marine. 2000 geprüfter Industriemeister, 2002 Hochschulreife, 2007 Diplom-Ingenieur (FH) für Maschinenbau. 2007 bis 2008 Assistent der Geschäftsleitung, 2008 bis 2016 Inbetriebsetzungsingenieur für Gaskraftwerke und Gas- und Dampf-Anlagen.

**Politische und gesellschaftliche Funktionen:**

2013 Eintritt in die AfD.

**Landtag:**

Mitglied des Landtages seit der 7. Wahlperiode. Mitglied Ausschuss für Umwelt und Energie.



\*\*\*\*\* **GEISTHARDT, Ralf**

Master of Public Management,  
Referatsleiter Kreisverwaltung  
Börde  
39345 Bülstringen

Wahlkreisbüro:  
Magdeburger Straße 26  
39340 Haldensleben

Tel.: 03904 40055  
Fax: 03904 499360  
✉ ralfgeisthardt\_md1@t-online.de  
www.geisthardt-ist-ok.de

Betreute Regionen: Wahlkreis 07 –  
Haldensleben

**CDU**  
Wahlkreis 07 (Haldensleben)

Geboren am 23. April 1954 in Hildburghausen; katholisch; verheiratet, drei Kinder.

**Ausbildung, beruflicher Werdegang:**

1970 Polytechnische Oberschule, 1972 Erweiterte Oberschule/Abitur. 1977 bis 1980 Studium Medizinpädagogik. 1972 bis 1975 medizinischer Dienst NVA, Krankenpflege, examinierter Krankenpfleger. 1980 bis 1983 Fachschullehrer, 1983 bis 1990 stellv. Leiter der Betriebsakademie der Abt. Gesundheitswesen des Landkreises Haldensleben, 1993 Zulassung als Heilpraktiker. 1998 bis 2000 Teilnahme Angestelltenlehrgang II, 1999 bis 2002 Referatsleiter Verwaltungsmodernisierung/Organisation Landkreis Ohrekreis. 2003 Abschluss Masterstudium öffentliches Dienstleistungsmanagement.

**Politische und gesellschaftliche Funktionen:**

1983 Eintritt in die CDU. 1990 Mitglied der Volkskammer, 1994 bis 2010 Gemeinderatsmitglied in Bülstringen, 1994 bis 1999 und 2004 bis 2007 Mitglied im Kreistag Ohrekreis, seit 2007 Mitglied im Kreistag des Landkreises Börde, seit 2010 Mitglied des Verbandsgemeinderates Flechtingen, seit 2015 stellv. Mitglied im Ausschuss der Regionen in Brüssel.

**Ehrenämter:**

Seit 1994 Präsident des Kreissportbundes Ohrekreis, seit 2007 Landkreis Börde, 1998 bis 2004 Landesbeauftragter für Sicherheitspolitik des Reservistenverbandes, Oberst der Reserve, 1998 Ehrenmitglied des Kreisfeuerwehrverbandes Ohrekreis, seit 2000 Ehrenmitglied des Landespferdezuchtverbandes Sachsen-Anhalt-Brandenburg, 2005 bis 2016 Landesvorsitzender der Schutzgemeinschaft Deutscher Wald, seit 2010 Vorsitzender der Kommission (Süd) zur Überprüfung der Heilpraktiker in Sachsen-Anhalt, seit 2015 Leiter Verbindungskommando Sanitätsdienstliche Einsatzunterstützung.

**Landtag:**

Mitglied des Landtages der 1., 2. und seit der 4. Wahlperiode. Vorsitzender Ausschuss für Bundes- und Europaangelegenheiten sowie Medien und Mitglied Ausschuss für Umwelt und Energie.

### \*\*\* GORR, Angela

Volkshochschulleiterin  
38855 Wernigerode

Wahlkreisbüro:  
Büchtingenstraße 32  
38855 Wernigerode

Tel.: 03943 633186

Fax: 03943 905270

✉ gorr@cdufraktion.de  
www.angela-gorr.de

Betreute Regionen: Wahlkreis 16 –  
Wernigerode

**CDU**

Wahlkreis 16 (Wernigerode)



Geboren am 8. Juli 1957 in Braunlage (Harz); evangelisch; ledig.

#### **Ausbildung, beruflicher Werdegang:**

1976 Abitur Sophienschule Hannover. Studium in Hannover und Liverpool, Staatsexamen für das Lehramt an Gymnasien (Anglistik, Germanistik); Magister Artium (M. A.) Englische Literaturwissenschaft und Deutsche Sprachwissenschaft. Freiberufliche Referentin in der Erwachsenenbildung, 1993 bis 2001 stellv. Leiterin der Kreisvolkshochschule Halberstadt, 2001 bis 2006 Leiterin der Städtischen Volkshochschule Magdeburg (Tätigkeit ruht).

#### **Politische und gesellschaftliche Funktionen:**

2000 Eintritt in die CDU, seit 2000 Vorsitzende des CDU-Stadtverbandes Wernigerode, 2001 bis 2003 Beisitzerin im CDU-Kreisvorstand Wernigerode, 2003 bis 2006 CDU-Kreisvorsitzende Wernigerode, seit 2007 stellv. Kreisvorsitzende CDU Harz. 1999 bis 2004 sachkundige Einwohnerin im Stadtrat Wernigerode, seit 2004 Mitglied des Stadtrates Wernigerode, 2004 bis 2007 Mitglied des Kreistages Wernigerode, seit 2007 Mitglied des Kreistages Harz.

#### **Ehrenämter:**

1997 bis 2003 Vorsitzende des Fördervereins für die Mahn- und Gedenkstätte Langenstein-Zwieberge, seit 2004 Vorsitzende des Freundeskreises der Kreismusikschule „Andreas Werckmeister“ Hauptsitz Wernigerode e. V., seit 2006 stellv. Vorsitzende der Beratungsstellen für Hörbehinderte e. V., seit 2006 Vorsitzende des Förderkreises Hochschule Harz e. V.

#### **Landtag:**

Mitglied des Landtages seit der 5. Wahlperiode. Stellv. Vorsitzende Ausschuss für Arbeit, Soziales und Integration und Mitglied Ausschuss für Bildung und Kultur.



**\* Dr. GRUBE, Falko**

Politikwissenschaftler  
39104 Magdeburg

Wahlkreisbüro:  
Bürgerstraße 1  
39104 Magdeburg

Tel.: 0391 55991419

✉ wahlkreisbuero@falko-grube.de  
www.falko-grube.de

Betreute Regionen: Wahlkreis 05 –  
Genthin, Wahlkreis 06 – Burg,  
Wahlkreis 10 – Magdeburg I, Wahl-  
kreis 11 – Magdeburg II, Wahlkreis  
23 (Bereich: Stadt Gommern)

**SPD**

Landesliste

Geboren am 20. März 1977 in Magdeburg; konfessionslos; ledig.

**Ausbildung, beruflicher Werdegang:**

1990 Polytechnische Oberschule „Hugo Launicke“ Magdeburg, 1995 Abitur am Werner-von-Siemens-Gymnasium Magdeburg. 2003 Magister Artium (M. A.) Politikwissenschaft und Geschichte, Otto-von-Guericke-Universität Magdeburg, 2010 Promotion Otto-von-Guericke-Universität Magdeburg. 1995 bis 1996 Wehersatzdienst, Medizinische Fakultät der Otto-von-Guericke-Universität Magdeburg. 2003 bis 2007 Fraktionsassistent der SPD-Fraktion im Stadtrat der Landeshauptstadt Magdeburg, 2006 bis 2007 Büroleiter der SPD-Fraktion im Landtag von Sachsen-Anhalt, 2007 bis 2015 Pressesprecher der SPD-Fraktion im Landtag von Sachsen-Anhalt, 2015 bis 2016 Referent im Kultusministerium des Landes Sachsen-Anhalt.

**Politische und gesellschaftliche Funktionen:**

1999 Eintritt in die SPD, Ortsverein Magdeburg Mitte/Altstadt, 2002 bis 2004 und 2006 bis 2008 stellv. Juso-Landesvorsitzender, 2004 bis 2010 Schatzmeister SPD Magdeburg, seit 2010 Vorsitzender der SPD Magdeburg. Seit 2014 Stadtrat in Magdeburg, Vorsitzender des Ausschusses für Stadtentwicklung, Bauen und Verkehr.

**Ehrenämter:**

Mitglied der AWO Magdeburg, Mitglied bei ver.di, Mitglied der FALKEN, Mitglied im Förderverein Magdeburger Dommuseum.

**Landtag:**

Mitglied des Landtages seit der 7. Wahlperiode; Schriftführer. Mitglied Ausschuss für Bildung und Kultur, Ausschuss für Landesentwicklung und Verkehr und 15. Parlamentarischer Untersuchungsausschuss.

Nachgerückt am 18. Mai 2016 für Jörg Felgner.

## \*\*\*\*\* GÜRTH, Detlef

selbstständiger Kaufmann,  
Landtagspräsident a. D.  
06449 Aschersleben

Wahlkreisbüro:  
Vorderbreite 19  
06449 Aschersleben

Tel.: 03473 807757

Fax: 03473 912205

✉ [guerth\\_cdu\\_aschersleben@t-online.de](mailto:guerth_cdu_aschersleben@t-online.de)

Betreute Regionen: Wahlkreis 18 –  
Aschersleben

**CDU**

Wahlkreis 18 (Aschersleben)



Geboren am 11. März 1962 in Aschersleben; evangelisch; verheiratet, zwei Kinder.

### **Ausbildung, beruflicher Werdegang:**

1977 Polytechnische Oberschule. 1978 bis 1980 Berufsausbildung Klempner/Installateur, 1987 Lehrausbilder. 1988 Mitarbeiter CDU-Kreisgeschäftsstelle, 1990 selbstständiger Kaufmann, 1993 bis 1995 Geschäftsführer Gürth & Partner GbR. 2008 Management Erneuerbare Energien (Euroforum Düsseldorf), Bundessprachenamt Englisch intensiv, seit 2009 Detlef Gürth Wirtschaftsmediation & Unternehmensberatung.

### **Politische und gesellschaftliche Funktionen:**

1984 Eintritt in die CDU, 1990 bis 2015 Mitglied im CDU-Landesvorstand, 1996 bis 2011 Landesvorsitzender der Mittelstands- und Wirtschaftsvereinigung der CDU in Sachsen-Anhalt (MIT), seit 2011 stellv. Landesvorsitzender MIT. 1990 Mitglied der Volkskammer, seit 1999 Stadtrat in Aschersleben.

### **Ehrenämter:**

Präsident Kreissportbund Salzlandkreis.

### **Landtag:**

Mitglied des Landtages seit der 1. Wahlperiode; 2002 bis 2011 Parlamentarischer Geschäftsführer der CDU-Fraktion, 2011 bis 2015 Präsident des Landtages von Sachsen-Anhalt. Vorsitzender Ausschuss für Recht, Verfassung und Gleichstellung, Vorsitzender Wahlprüfungsausschuss und Mitglied Ausschuss für Bundes- und Europaangelegenheiten sowie Medien.



### \*\*\* GÜSSAU, Hardy Peter

Gymnasiallehrer, Landtags-  
präsident a. D.  
39576 Hansestadt Stendal

Wahlkreisbüro:  
Bismarckstraße 19  
39576 Hansestadt Stendal

Tel.: 03931 212091  
Fax: 03931 794960  
✉ cdu-fraktion-stendal@  
t-online.de  
www.hardy-guessau.de

Betreute Regionen: Wahlkreis 04 –  
Stendal  
**CDU**  
Wahlkreis 04 (Stendal)

Geboren am 20. Oktober 1962 in Stendal.

#### **Ausbildung, beruflicher Werdegang:**

1981 Abitur an der Winckelmannschule Stendal. 1989 Diplom-Lehrer, Studium an der Humboldt-Universität zu Berlin. 1984 Wehrdienst. Seit 1989 im Schuldienst, seit 1991 Gymnasiallehrer, seit 2006 Gymnasiallehrer i. R.

#### **Politische und gesellschaftliche Funktionen:**

Seit 1990 Mitglied in der CDU, 1999 bis 2005 Beisitzer im Vorstand des CDU-Stadtverbandes der Hansestadt Stendal, 2005 bis 2009 stellv. Vorsitzender des CDU-Stadtverbandes Stendal, seit 2009 Vorsitzender des CDU-Stadtverbandes Stendal, 2004 bis 2014 Beisitzer im Kreisvorstand des CDU-Kreisverbandes Stendal, seit 2014 Schatzmeister des CDU-Kreisverbandes Stendal. Seit 1999 Mitglied im Stadtrat der Hansestadt Stendal, 2000 bis 2010 Fraktionsvorsitzender der CDU-Ratsfraktion der Hansestadt Stendal, seit 2009 Mitglied des Kreistages des Landkreises Stendal, 2010 bis 2014 Fraktionsvorsitzender der Ratsfraktion CDU/Landgemeinden der Hansestadt Stendal, 2014 bis 2015 Fraktionsvorsitzender der Ratsfraktion der CDU/Landgemeinden/Grüne der Hansestadt Stendal, seit 2015 Fraktionsvorsitzender der Ratsfraktion CDU/Landgemeinden der Hansestadt Stendal.

#### **Ehrenämter:**

Seit 2003 Vertreter der Stadt Stendal im Aufsichtsrat der Stadtwerke Altmärkische Gas-, Wasser- und Elektrizitätswerke GmbH Stendal, seit 2006 Mitglied im Förderkreis für den Standort Stendal der Hochschule Magdeburg-Stendal e. V., seit 2008 Mitglied im Bürgerbündnis Altmark und Erstunterzeichner.

#### **Landtag:**

Mitglied des Landtages seit der 5. Wahlperiode; April bis August 2016 Präsident des Landtages von Sachsen-Anhalt. Mitglied Ausschuss für Landesentwicklung und Verkehr.

### \*\*\* HARMS, Uwe

Selbstständig  
38486 Klötze

Wahlkreisbüro:  
Rathausplatz 11–13  
39638 Gardelegen

Tel.: 03907 6493248  
Fax: 03907 6493247  
✉ uwe@harms-cdu.de  
www.harms-cdu.de

Betreute Regionen: Wahlkreis 02 –  
Gardelegen-Klötze  
**CDU**  
Wahlkreis 02 (Gardelegen-Klötze)



Geboren am 7. Februar 1963 in Klötze; evangelisch; verheiratet, zwei Kinder.

#### **Ausbildung, beruflicher Werdegang:**

1979 Polytechnische Oberschule. 1980 Vorkurs TH Otto-von-Guericke Magdeburg, 1984 Dipl.-Lehrer für Mathematik/Physik. 1991 bis 2006 Mitarbeiter im Familienbetrieb, 2000 bis 2015 geschäftsführender Gesellschafter.

#### **Politische und gesellschaftliche Funktionen:**

1998 Eintritt in die CDU, seit 1999 Vorsitzender des CDU-Ortsverbandes Klötze. 2005 bis 2009 stellv. Bürgermeister und Mitglied im Kreistag Altmarkkreis Salzwedel, seit 2005 Mitglied im Stadtrat Klötze.

#### **Landtag:**

Mitglied des Landtages seit der 5. Wahlperiode; Schriftführer. Mitglied Ausschuss für Wirtschaft, Wissenschaft und Digitalisierung, Ausschuss für Recht, Verfassung und Gleichstellung und Wahlprüfungsausschuss.





**\*\* Dr. HASELOFF, Reiner**

Ministerpräsident, Diplom-Physiker  
06886 Lutherstadt Wittenberg

Wahlkreisbüro:  
Luchplatz 1  
06862 Dessau-Roßlau

Tel.: 034901 949344  
Fax: 034901 949345  
✉ wahlkreis@reiner-haseloff.de  
www.reiner-haseloff.de

Betreute Regionen: Wahlkreis 27 –  
Dessau-Roßlau-Wittenberg

**CDU**  
Wahlkreis 27 (Dessau-Roßlau-Wit-  
tenberg)

Geboren am 19. Februar 1954 in Bülzig; katholisch; verheiratet, zwei Kinder.

**Ausbildung, beruflicher Werdegang:**

1960 bis 1972 Schulbesuch, 1972 Abitur. 1978 Diplom-Physiker, 1991 Promotion zum Dr. rer. nat., 1978 bis 1990 Tätigkeit im Institut für Umweltschutz Berlin, Außenstelle Wittenberg. 1990 bis 1992 stellv. Landrat des Landkreises Wittenberg, 1992 bis 2002 Direktor des Arbeitsamtes Wittenberg.

**Politische und gesellschaftliche Funktionen:**

1976 Eintritt in die CDU, seit 1990 Mitglied im Landesvorstand der CDU Sachsen-Anhalt, 2004 bis 2012 stellv. Landesvorsitzender der CDU Sachsen-Anhalt, seit 2008 Mitglied im Bundesvorstand der CDU Deutschlands. 1990 bis 2002 Mitglied des Kreistages Wittenberg. 2002 bis 2006 Staatssekretär im Ministerium für Wirtschaft und Arbeit des Landes Sachsen-Anhalt, 2006 bis 2011 Minister für Wirtschaft und Arbeit des Landes Sachsen-Anhalt, seit 2011 Ministerpräsident des Landes Sachsen-Anhalt.

**Landtag:**

Mitglied des Landtages seit der 6. Wahlperiode.

## \* HEIB, Kristin

Politikwissenschaftlerin, Soziologin  
39108 Magdeburg

Wahlkreisbüros:  
Blumenthaler Straße 54  
39288 Burg

August-Bebel-Straße 48  
39326 Wolmirstedt

Tel.: 0151 74116277  
✉ buero@kristinheiss.de  
www.kristinheiss.de

Betreute Regionen: Wolmirstedt,  
Jerichower Land

**DIE LINKE**  
Landesliste



Geboren am 10. Juli 1983 in Eberswalde; ledig, ein Kind.

### **Ausbildung, beruflicher Werdegang:**

2003 Abitur am Kurfürst-Joachim-Friedrich-Gymnasium Wolmirstedt, 2009 Magister Politikwissenschaften und Soziologie an der Otto-von-Guericke Universität Magdeburg, 2007 bis 2011 Büroleiterin der Landespressekonferenz Sachsen-Anhalt, 2009 bis 2012 Organisationssekretärin bei der Gewerkschaft Erziehung und Wissenschaft Sachsen-Anhalt, seit 2012 Referentin im Stabsbereich des Ministeriums für Arbeit und Soziales (ruhend).

### **Politische und gesellschaftliche Funktionen:**

2005 Eintritt in die Linkspartei.PDS (jetzt DIE LINKE), Mitglied im Ortsverband Wolmirstedt, seit 2015 Vorstandsmitglied Ortsverband Wolmirstedt.

### **Ehrenämter:**

2002 bis 2003 Vorstandsmitglied Bundesverband Jugendpresse, 2003 bis 2007 Landesvorsitzende von fjp>media – Verband junger Medienmacher Sachsen-Anhalt, 2006 bis 2008 Vorstandsmitglied beim Kinder- und Jugendring Sachsen-Anhalt, 2006 bis 2010 Mitglied des Landesjugendhilfeausschusses und Unterausschusses Jugendhilfeplanung des Landes Sachsen-Anhalt, 2007 bis 2009 Vorstandsmitglied fjp>media – Verband junger Medienmacher Sachsen-Anhalt, seit 2009 Mitglied in ver.di, seit 2011 Vorstandsmitglied im Förderverein Gymnasium Wolmirstedt; Mitglied der Gewerkschaft Erziehung und Wissenschaft, seit 2016 Mitglied im Filmkunst e. V.

### **Landtag:**

Mitglied des Landtages seit der 7. Wahlperiode; Schriftführerin. Stellv. Vorsitzende Ausschuss für Finanzen und Unterausschuss Rechnungsprüfung, Mitglied 15. Parlamentarischer Untersuchungsausschuss.



**\* HEUER, Guido**

Diplom-Betriebswirt (FH)  
39171 Sülzetal OT Osterweddingen

Wahlkreisbüro:  
Wanzlebener Straße 7  
39171 Sülzetal OT Langenweddingen

Tel.: 039205 459029  
Fax: 039205 459030  
✉ kontakt@guido-heuer.de  
www.guido-heuer.de

Betreute Regionen: Wahlkreis 20 –  
Wanzleben

**CDU**  
Wahlkreis 20 (Wanzleben)

Geboren am 19. Dezember 1966 in Magdeburg; evangelisch; verwitwet, ein Kind.

**Ausbildung, beruflicher Werdegang:**

1983 Polytechnische Oberschule, 1985 Abitur. 1998 Diplom-Betriebswirt (FH). 1990 bis 1993 Vorarbeiter bei der Conpack GmbH & Co. KG, 1994 bis 2007 Vertriebsaußendienst Fliesen-Zentrum Deutschland GmbH – Niederlassung Magdeburg, 2007 bis 2014 Niederlassungsleiter Fliesen-Zentrum Deutschland GmbH in Magdeburg, 2014 bis 2016 Niederlassungsleiter Keramundo/Saint-Gobain Magdeburg.

**Politische und gesellschaftliche Funktionen:**

2009 Eintritt in die CDU. Seit 2014 Mitglied im Gemeinderat der Gemeinde Sülzetal, 2014 bis 2015 Finanzausschussvorsitzender der Gemeinde Sülzetal, seit 2015 Vorsitzender des Gemeinderates Sülzetal.

**Landtag:**

Mitglied des Landtages seit der 7. Wahlperiode; Schriftführer. Mitglied Ausschuss für Finanzen, Ausschuss für Ernährung, Landwirtschaft und Forsten und 15. Parlamentarischer Untersuchungsausschuss.

**\* HILDEBRANDT, Doreen**

Berufsberaterin  
39343 Hohe Börde OT Brumby

Wahlkreisbüro:  
Diesterwegring 1  
39387 Oschersleben

Tel.: 03949 4127

✉ [wkb.hildebrandt@t-online.de](mailto:wkb.hildebrandt@t-online.de)  
[www.doreen-hildebrandt.de](http://www.doreen-hildebrandt.de)

Betreute Regionen: Oschersleben,  
Haldensleben, Wanzleben

**DIE LINKE**

Landesliste



Geboren am 6. Februar 1973 in Nordhausen; geschieden, liiert.

**Ausbildung, beruflicher Werdegang:**

1989 Polytechnische Oberschule. 1992 Berufsausbildung mit Abitur zur Eisenbahnerin/Fachrichtung Betriebstechnik, 1995 Diplom-Verwaltungswirtin (FH)/Fachrichtung Arbeitsverwaltung, 1999 Qualifizierung zur Berufsberaterin. 1995 bis 1998 Sachbearbeiterin im Landesarbeitsamt in Halle, seit 1999 Berufsberaterin in der Arbeitsagentur Magdeburg (ruht seit 01.04.2016).

**Politische und gesellschaftliche Funktionen:**

Seit 2001 Mitglied der PDS/DIE LINKE, seit 2007 Mitglied des Kreisvorstandes Börde DIE LINKE, seit 2013 Mitglied des Landesvorstandes DIE LINKE. 2002 bis 2015 Gemeinderätin/Ortschaftsrätin Hohe Börde, 2002 bis 2007 Mitglied des Kreistages Ohrekreis.

**Landtag:**

Mitglied des Landtages seit der 7. Wahlperiode; Schriftführerin. Mitglied Ausschuss für Ernährung, Landwirtschaft und Forsten und Ausschuss für Landesentwicklung und Verkehr.



## **\*\* HOHMANN, Monika**

Lehrerin  
06458 Hedersleben

Wahlkreisbüros:  
Lange Gasse 3  
06484 Quedlinburg  
Tel.: 03946 8191267  
Fax: 03946 8191268

Ilsenburger Straße 40  
38855 Wernigerode  
Tel.: 03943 2094151  
✉ wkb@monika-hohmann.de  
www.monika-hohmann.de

Betreute Regionen: Wernigerode,  
Quedlinburg, Halberstadt  
**DIE LINKE**  
Landesliste

Geboren am 12. November 1959 in Gatersleben; konfessionslos; verheiratet, drei Kinder.

### **Ausbildung, beruflicher Werdegang:**

1976 Polytechnische Oberschule Erich Weinert, Gatersleben. 1980 Institut für Lehrerbildung Quedlinburg, Lehrerin für die unteren Klassen in Deutsch, Mathematik und Sport, 2009 Lehramt an Förderschulen „Verhaltensgestörtenpädagogik“. 1980 bis 1982 Grundschullehrerin in Lutherstadt Wittenberg, 1982 bis 2002 Lehrerin in der Förderschule für Lernbehinderte in Wedderstedt, 2003 bis 2011 Lehrerin in der Förderschule für Lernbehinderte in Wienrode (Tätigkeit ruht).

### **Politische und gesellschaftliche Funktionen:**

2003 Eintritt in die PDS/DIE LINKE, seit 2007 Mitglied im Kreisvorstand DIE LINKE Harz, seit 2009 Mitglied im Landesvorstand DIE LINKE. Seit 2004 Gemeinderätin in Hedersleben, 2007 bis 2014 Mitglied im Kreistag Landkreis Harz.

### **Landtag:**

Mitglied des Landtages seit der 6. Wahlperiode. Mitglied Ausschuss für Arbeit, Soziales und Integration und Ausschuss für Petitionen.

**\*\*\*\* HÖHN, Matthias**

Landtagsabgeordneter  
39104 Magdeburg

Wahlkreisbüro:  
Ebendorfer Straße 3  
39108 Magdeburg

Tel.: 0391 50672800  
✉ hoehn-wkb@t-online.de  
www.matthias-hoehn.de  
www.facebook.com/  
matthiashoehn.dielinke

Betreute Regionen: Magdeburg  
**DIE LINKE**  
Landesliste



Geboren am 19. August 1975 in Stolberg (Harz); konfessionslos; eingetragene Lebenspartnerschaft.

**Ausbildung, beruflicher Werdegang:**

1991 Polytechnische Oberschule Bernhard Koenen, Sangerhausen, 1994 Abitur am Geschwister-Scholl-Gymnasium, Sangerhausen. 1995 bis 2003 Student der Publizistik- und Kommunikationswissenschaften an der Freien Universität Berlin.

**Politische und gesellschaftliche Funktionen:**

Seit 1992 Mitglied der PDS/Linkspartei.PDS/DIE LINKE, 2005 bis 2012 Landesvorsitzender der PDS/Linkspartei.PDS/DIE LINKE Sachsen-Anhalt, seit 2012 Bundesgeschäftsführer der Partei DIE LINKE.

**Landtag:**

Mitglied des Landtages seit der 4. Wahlperiode. Mitglied Ausschuss für Inneres und Sport.



**\* HÖPPNER, Andreas**

Sicherheitsingenieur  
39638 Hansestadt Gardelegen  
OT Kloster Neuendorf

Wahlkreisbüro:  
Neuperverstrasse 47  
29410 Salzwedel

Tel.: 03901 305709  
Fax: 03901 305711  
✉ wkbhoepner@gmail.com

Betreute Regionen: Salzwedel  
**DIE LINKE**  
Landesliste

Geboren am 22. März 1968 in Gardelegen; konfessionslos; verheiratet, drei Kinder.

**Ausbildung, beruflicher Werdegang:**

1984 Polytechnische Oberschule. 1986 Berufsausbildung zum Instandhaltungsmechaniker, 1989 Maschineningenieur, 2001 Fachkraft Arbeitssicherheit/Sicherheitsingenieur. 1986 bis 1990 Flugzeugtechniker der NVA, 1990 bis 1999 Handelsvertreter für Mineralöle, 1999 bis 2016 Techniker, Betriebsratsvorsitzender, Sicherheitsingenieur bei der Fricopan Back GmbH Immekath (ruhesendes Arbeitsverhältnis seit 21.03.2016).

**Politische und gesellschaftliche Funktionen:**

1986 bis 1989 Mitglied der SED, seit 2008 Mitglied der Partei DIE LINKE, seit 2009 Landesvorstandsmitglied DIE LINKE Sachsen-Anhalt, seit 2011 stellv. Landesvorsitzender DIE LINKE Sachsen-Anhalt. Mitglied des Regionsvorstandes der Gewerkschaft NGG. Seit 2014 Stadtrat der Hansestadt Gardelegen, seit 2015 zweiter stellv. Kreistagsvorsitzender Altmarkkreis Salzwedel, Ortsbürgermeister Kloster Neuendorf.

**Ehrenämter:**

Seit 2011 Vorstandsmitglied der Berufsgenossenschaft BGN, seit 2014 Aufsichtsratsmitglied Deponie GmbH Altmarkkreis Salzwedel.

**Landtag:**

Mitglied des Landtages seit der 7. Wahlperiode. Mitglied Ausschuss für Ernährung, Landwirtschaft und Forsten und Ausschuss für Wirtschaft, Wissenschaft und Digitalisierung.

**\* HÖSE, Thomas**

Bundeswehrbeamter  
06889 Lutherstadt Wittenberg

Wahlkreisbüro:  
Pfaffengasse 27  
06886 Lutherstadt Wittenberg

Tel.: 03491 8748321

Fax: 03491 8741241

✉ [post@wittenberg-im-landtag.de](mailto:post@wittenberg-im-landtag.de)

Betreute Regionen: Wittenberg

**AfD**

Landesliste



Geboren am 9. August 1967 in Wittenberg.

**Ausbildung, beruflicher Werdegang:**

Bis 1984 Polytechnische Oberschule. Bis 1986 Lehre. Ab 1986 Wehrdienst. Ab 1990 Gerüstbauer, ab 1993 Sicherheitsmitarbeiter, ab 1995 Bundeswehrbeamter.

**Politische und gesellschaftliche Funktionen:**

2014 AfD-Kreisverband Wittenberg, Schatzmeister.

**Landtag:**

Mitglied des Landtages seit der 7. Wahlperiode. Mitglied Ausschuss für Inneres und Sport.





## **\*\* HÖVELMANN, Holger**

Diplom-Politikwissenschaftler  
39261 Zerbst (Anhalt)

Wahlkreisbüro:  
Hans-Heinen-Straße 40  
06844 Dessau-Roßlau

Tel.: 0340 23028230

✉ wahlkreisbuero@holger-hoevelmann.de  
www.holger-hoevelmann.de

Betreute Regionen: Wahlkreis 23  
(Bereich: Zerbst), Wahlkreis 24 –  
Wittenberg, Wahlkreis 25 – Jessen,  
Wahlkreis 26 – Dessau-Roßlau,  
Wahlkreis 27 – Dessau-Roßlau-  
Wittenberg

**SPD**

Landesliste

Geboren am 12. Juli 1967 in Roßlau (Elbe); verheiratet, zwei Kinder.

### **Ausbildung, beruflicher Werdegang:**

1984 Polytechnische Oberschule, 1986 Abitur. 1990 Diplom-Politikwissenschaftler, Studium an der Offiziershochschule der NVA in Zittau. 1991 bis 1993 Verwaltungsangestellter Landkreis Zerbst, 1993 bis 2001 Gewerkschaftssekretär Gewerkschaft ÖTV, Kreisverwaltung Anhalt, 2001 bis 2006 Landrat des Landkreises Anhalt-Zerbst. 2006 bis 2011 Minister des Innern des Landes Sachsen-Anhalt.

### **Politische und gesellschaftliche Funktionen:**

1988 bis 1989 Mitglied der SED. 1993 Eintritt in die SPD, 1995 bis 2004 SPD-Kreisvorsitzender Anhalt-Zerbst, 1998 bis 2016 Mitglied im SPD-Landesvorstand, 2002 bis 2004 stellv. Vorsitzender der SPD Sachsen-Anhalt, 2004 bis 2009 SPD-Landesvorsitzender, 2009 bis 2016 stellv. Vorsitzender der SPD Sachsen-Anhalt. 1994 bis 2001 Fraktionsvorsitzender im Kreistag Anhalt-Zerbst, seit 2014 Mitglied des Kreistages Anhalt-Bitterfeld.

### **Ehrenämter:**

Vorstand des Albert-Schweitzer-Familienwerkes Sachsen-Anhalt e.V., Mitglied im Förderverein der Jugendfeuerwehr Sachsen-Anhalt e.V., Mitglied im Miteinander e.V., Mitglied im Trägerverein des WTZ Roßlau (Elbe) e.V., Ehrenmitglied im Sportkeglerverein 1999 Zerbst e.V., Ehrenmitglied im Sportverein Blau-Rot Coswig (Anhalt) e.V., Ehrenmitglied bei der Freiwilligen Feuerwehr Zerbst/Anhalt, Ehrenmitglied in der DLRG-Ortsgruppe Zerbst/Roßlau e.V., Ehrenmitglied im Schlesischen Heimat- und Freundeskreis Roßlau e.V., Ehrenmitglied der Freiwilligen Feuerwehr Prester, Mitglied in der Gewerkschaft ver.di, Mitglied im Naturpark Fläming e.V., Naturparkbotschafter, Präsident der DLRG Sachsen-Anhalt, Vorstandsmitglied der Stiftung „Entschlossene Kirchen“ im Kirchenkreis Zerbst.

### **Landtag:**

Mitglied des Landtages seit der 6. Wahlperiode. Mitglied Ausschuss für Bundes- und Europaangelegenheiten sowie Medien, Ausschuss für Wirtschaft, Wissenschaft und Digitalisierung und 15. Parlamentarischer Untersuchungsausschuss.

## **\*\* KEINDORF, Thomas**

bevollmächtigter Bezirks-  
schornsteinfeger  
06132 Halle (Saale)

Wahlkreisbüro:  
Merseburger Straße 420  
06132 Halle (Saale)

Tel.: 0345 77579281

Fax: 0345 78232347

✉ info@thomas-keindorf.de  
www.thomas-keindorf.de

Betreute Regionen: Wahlkreis 38 –  
Halle IV

**CDU**

Wahlkreis 38 (Halle IV)



Geboren am 3. März 1958 in Halle (Saale); evangelisch; verheiratet,  
ein Kind.

### **Ausbildung, beruflicher Werdegang:**

1974 Polytechnische Oberschule. 1977 Berufsausbildung mit Abitur.  
1980 Umschulung zum Schornsteinfeger, 1982 Meister des Schorn-  
steinfegerhandwerks, 1984 Ingenieurpädagoge. 1979 bis 1980  
Schornsteinfegergeselle, 1980 bis 1984 Berufsschullehrer, 1984 bis  
1987 Schornsteinfegergeselle, seit 1987 selbstständig.

### **Politische und gesellschaftliche Funktionen:**

2007 Eintritt in die CDU.

### **Ehrenämter:**

1992 bis 2002 Obermeister der Schornsteinfegerinnung, 2002 bis  
2011 Landesinnungsmeister des Schornsteinfegerhandwerks, seit  
2003 Präsident der Handwerkskammer Halle (Saale), 2008 bis 2013  
Präsidiumsmitglied im Zentralverband Deutsches Handwerk.

### **Landtag:**

Mitglied des Landtages seit der 6. Wahlperiode. Mitglied Ausschuss  
für Bildung und Kultur und 15. Parlamentarischer Untersuchungs-  
ausschuss.



**\* KIRCHNER, Oliver**

Automobilkaufmann  
39112 Magdeburg

Wahlkreisbüro:  
Schöppensteg 15  
39124 Magdeburg

Tel.: 01523 8275405  
✉ oliver.kirchner@  
afdfraktion-lsa.de

Betreute Regionen: Wahlkreis 6 –  
Burg  
**AfD**  
Wahlkreis 10 (Magdeburg I)

Geboren am 4. Mai 1966 in Magdeburg; verheiratet, zwei Kinder.

**Ausbildung, beruflicher Werdegang:**

1982 Polytechnische Oberschule. 1984 Kfz-Mechaniker, 1991 Weiterbildung zum Karosseriebauer, 1996 Weiterbildung zum Automobilkaufmann. 1984 bis 1990 Mechaniker für Flurfördergeräte, 1991 bis 1998 stellv. Leiter Unfallfahrzeughandel, 1999 bis 2007 selbstständig im Kfz-Handel, seit 2008 Automobilkaufmann.

**Politische und gesellschaftliche Funktionen:**

2014 Eintritt in die AfD, 2014 Beisitzer im Kreisverband der AfD Magdeburg, seit 2015 stellv. Vorsitzender im Kreisverband der AfD Magdeburg.

**Landtag:**

Mitglied des Landtages seit der 7. Wahlperiode. Mitglied Ältestenrat und Ausschuss für Arbeit, Soziales und Integration.

## **\*\* KNÖCHEL, Swen**

Diplom-Finanzwirt  
06108 Halle (Saale)

Wahlkreisbüro:  
Leitergasse 4  
06108 Halle (Saale)

Tel.: 0345 47882582

Fax: 0345 47882583

✉ wahlkreisbuero@  
swen-knoechel.de

✉ post@swen-knoechel.de  
www.swen-knoechel.de

Betreute Regionen: Halle (Saale),  
Zeititz

**DIE LINKE**

Landesliste



Geboren am 22. Dezember 1973 in Halle (Saale); ledig.

### **Ausbildung, beruflicher Werdegang:**

1990 Polytechnische Oberschule. 1993 Ausbildung MSR-Techniker BUNA AG Schkopau, 1995 Ausbildung Finanzschule Wernigerode, Laufbahnprüfung mittlerer Dienst. 1995 bis 1996 Grundwehrdienst. 1996 bis 2008 Prüfer beim Finanzamt Halle-Süd. 2008 bis 2011 Studium an der Fachhochschule für Finanzen in Königs Wusterhausen (Aufstiegsbewerber gehobener Dienst), Abschluss Diplom-Finanzwirt.

### **Politische und gesellschaftliche Funktionen:**

1992 Eintritt in die PDS/Linkspartei. PDS/DIE LINKE, 2007 bis 2015 Stadtvorsitzender DIE LINKE Halle (Saale), seit 2015 Mitglied des Landesvorstandes DIE LINKE Sachsen-Anhalt. 1999 bis 2009 sachkundiger Einwohner im Stadtrat Halle (Saale), Rechnungsprüfungsausschuss, 2009 bis 2016 Mitglied im Stadtrat Halle (Saale).

### **Ehrenämter:**

Vorsitzender des Humanistischen Regionalverbandes Halle-Saalkreis e. V.

### **Landtag:**

Mitglied des Landtages seit der 6. Wahlperiode; seit März 2016 Vorsitzender der Fraktion DIE LINKE. Mitglied Ältestenrat, Ausschuss für Finanzen und 15. Parlamentarischer Untersuchungsausschuss.



**\* KOHL, Hagen**

Verwaltungsbeamter  
39114 Magdeburg

Wahlkreisbüro:  
Büchnerstraße 11  
39114 Magdeburg

Tel.: 01523 8275410

✉ hagen.kohl@afdfraktion-lsa.de  
[www.facebook.com/  
HagenKohl.MdL](https://www.facebook.com/HagenKohl.MdL)

Betreute Regionen: Magdeburg

**AfD**

Landesliste

Geboren am 24. April 1969 in Magdeburg; verheiratet, zwei Kinder.

**Ausbildung, beruflicher Werdegang:**

1985 Polytechnische Oberschule. 1988 Berufsausbildung Werkzeugmacher. 1993 Laufbahnbefähigung für die Laufbahngruppe 1 des allgemeinen Verwaltungsdienstes, 2010 Laufbahnbefähigung für die Laufbahngruppe 2 des allgemeinen Verwaltungsdienstes. 1993 bis 1999 Personalsachbearbeiter im Technischen Polizeiamt des Landes Sachsen-Anhalt, 1999 bis 2007 Mitarbeiter im ermittelnden Bereich des Landeskriminalamtes Sachsen-Anhalt, 2007 bis 2008 Mitarbeiter im Referat Personalangelegenheiten der Polizei im Ministerium des Innern des Landes Sachsen-Anhalt, 2010 bis 2016 Personalsachbearbeiter im Landeskriminalamt Sachsen-Anhalt.

**Politische und gesellschaftliche Funktionen:**

2013 Eintritt in die AfD, 2014 Beisitzer im AfD-Kreisvorstand Magdeburg.

**Landtag:**

Mitglied des Landtages seit der 7. Wahlperiode. Vorsitzender Ausschuss für Inneres und Sport, Mitglied Ausschuss für Recht, Verfassung und Gleichstellung und Wahlprüfungsausschuss.

**\*\* Prof. Dr. KOLB-JANSSEN,**

**Angela**

Juristin, Hochschullehrerin  
39112 Magdeburg

Wahlkreisbüro:  
Leipziger Straße 16a  
06766 Bitterfeld-Wolfen OT Wolfen  
Tel.: 03494 6678932  
Fax: 03494 3842370  
✉ wahlkreisbuero@angela-kolb.de  
www.angela-kolb.de

Betreute Regionen: Wahlkreis 22 –  
Köthen, Wahlkreis 23 (Bereich:  
Stadt Aken (Elbe) / Osternienburger  
Land), Wahlkreis 28 – Wolfen,  
Wahlkreis 29 – Bitterfeld

**SPD**

Landesliste



Geboren am 22. Oktober 1963 in Halle (Saale); konfessionslos; verheiratet, ein Kind.

**Ausbildung, beruflicher Werdegang:**

1982 Abitur an der Erweiterten Oberschule A.-H. Francke in Halle (Saale). 1986 Dipl.-Jur. nach Abschluss des Studiums des Wirtschaftsrechts an der Martin-Luther-Universität Halle-Wittenberg, 1990 Promotion zum Dr. jur. 1990 wiss. Assistentin an der Universität Leipzig, 1991 verschiedene Leitungsfunktionen im Landesamt zur Regelung offener Vermögensfragen in Halle, 1999 Berufung zur Professorin für Verwaltungsrecht am Fachbereich Verwaltungswissenschaften an der Hochschule Harz (FH) in Halberstadt. 2006 bis 2011 Ministerin der Justiz des Landes Sachsen-Anhalt, 2011 bis 2016 Ministerin für Justiz und Gleichstellung des Landes Sachsen-Anhalt.

**Politische und gesellschaftliche Funktionen:**

2003 Eintritt in die SPD, Mitglied im SPD-Ortsverein Halberstadt, 2005 Landesvorsitzende der Arbeitsgemeinschaft Sozialdemokratischer Juristinnen und Juristen (ASJ), 2007 Mitglied im Bundesvorstand der ASJ, seit 2010 Mitglied im SPD-Ortsverein Bitterfeld-Wolfen, 2011 Mitglied im Parteikonvent.

**Ehrenämter:**

Seit 2016 Mitglied im Präsidium der AWO, seit 2016 Vorsitzende der Regionalgruppe Magdeburg des Deutschen Juristinnenbundes e. V.

**Landtag:**

Mitglied des Landtages seit der 6. Wahlperiode. Stellv. Vorsitzende Ausschuss für Bildung und Kultur und Mitglied Ausschuss für Petitionen.



**\*\*\*\* KOLZE, Jens**

Verwaltungsbeamter a. D.  
06847 Dessau-Roßlau

Wahlkreisbüro:  
Ferdinand-von-Schill-Straße 33  
06844 Dessau-Roßlau

Tel.: 0340 2606014  
Fax: 0340 2606020  
✉ buero@jens-kolze.de  
www.jens-kolze.de

Betreute Regionen: Wahlkreis 26 –  
Dessau-Roßlau

**CDU**

Wahlkreis 26 (Dessau-Roßlau)

Geboren am 17. Februar 1967 in Dessau; evangelisch; verheiratet, zwei Kinder.

**Ausbildung, beruflicher Werdegang:**

1983 Polytechnische Oberschule. 1986 Berufsausbildung zum Maschinen- und Anlagenmonteur, 1992 Laufbahnbefähigung für den gehobenen nichttechnischen Verwaltungsdienst. 1991 bis 2002 Sachbearbeiter im Regierungspräsidium (ruhend).

**Politische und gesellschaftliche Funktionen:**

1998 Eintritt in die CDU, seit 1999 Mitglied des Stadtrates Dessau-Roßlau, seit 1999 Mitglied der CDU-Stadtratsfraktion Dessau-Roßlau 2002 bis 2006 stellv. CDU-Kreisvorsitzender des Kreisverbandes Dessau-Roßlau, 2007 bis 2014 Kreisvorsitzender der CDU Dessau-Roßlau, 2014 bis 2015 Vorsitzender der CDU-Stadtratsfraktion Dessau-Roßlau.

**Ehrenämter:**

Kreisvorsitzender Volksbund Deutsche Kriegsgräberfürsorge e.V. Dessau.

**Landtag:**

Mitglied des Landtages seit der 4. Wahlperiode. Mitglied Ausschuss für Arbeit, Soziales und Integration, Ausschuss für Recht, Verfassung und Gleichstellung und Wahlprüfungsausschuss.

Nachgerückt am 1. Juni 2016 für Dr. Gunnar Schellenberger.

## **\*\* KRAUSE, Dietmar**

Maschinist für Wärmekraftwerke  
mit Abitur  
06386 Osternienburger Land

OT Zabitz

Wahlkreisbüros:

Breite 12

39216 Zerbst (Anhalt)

Tel.: 03923 487020

Fax: 03923 487022

✉ buero@krause-dietmar.de

www.krause-dietmar.de

Kurze Straße 6

06366 Köthen (Anhalt)

Tel.: 0173 8758439

Betreute Regionen: Wahlkreis 23 –  
Zerbst (Anhalt), Aken (Elbe), Gommern,  
Osternienburger Land und  
Region Köthen und Südliches Anhalt

**CDU**

Wahlkreis 23 (Zerbst)



Geboren am 20. November 1960 in Kleinpaschleben; evangelisch; verheiratet, ein Kind.

### **Ausbildung, beruflicher Werdegang:**

1977 Polytechnische Oberschule, Kleinpaschleben, 1980 Abitur in Leuna. 1980 bis 1983 Tätigkeit im Kranbau Köthen. 1983 bis 1984 Grundwehrdienst. 1984 bis 1992 Tätigkeit im Kranbau Köthen, 1993 bis 1994 Geschäftsführer der CDU-Kreisverbände Köthen und Zerbst, 1995 bis 2011 Mitarbeiter der Bundestagsabgeordneten Dr. Manfred Lischewski und Ulrich Petzold.

### **Politische und gesellschaftliche Funktionen:**

1985 Eintritt in die CDU, seit 1990 CDU-Ortsverbandsvorsitzender Zabitz. Vorsitzender CDU-Gemeindeverband Osternienburger Land. Seit 1990 Mitglied im Gemeinderat Zabitz/Osternienburger Land und Kreistagsmitglied Altkreis Köthen.

### **Ehrenämter:**

Seit 1998 Fußballpräsident des SV Kleinpaschleben, Mitglied im Posaunenchor Köthener Blech, Mitglied im Gemeindegemeinderat Trinum/Zabitz.

### **Landtag:**

Mitglied des Landtages seit der 6. Wahlperiode. Stellv. Vorsitzender Ausschuss für Petitionen und Mitglied Ausschuss für Ernährung, Landwirtschaft und Forsten.





## \* **KRULL, Tobias**

Verwaltungsfachwirt, Geschäftsführer der Ratsfraktion CDU/FDP/BfM im Stadtrat der Landeshauptstadt Magdeburg  
39164 Wanzleben-Börde

Wahlkreisbüro:  
Fürstenwallstraße 17  
39104 Magdeburg  
✉ info@tobias-krull.de  
www.tobias-krull.de

Betreute Regionen: Wahlkreis 11 –  
Magdeburg II

**CDU**

Wahlkreis 11 (Magdeburg II)

Geboren am 1. Mai 1977 in Magdeburg; verheiratet, zwei Kinder.

### **Ausbildung, beruflicher Werdegang:**

1994 erweiterter Realschulabschluss. 1997 Berufsausbildung zum Datenverarbeitungskaufmann, 2005 Angestelltenlehrgang I, 2009 Angestelltenlehrgang II, Verwaltungsfachwirt. 1997 bis 2002 Finanzsachbearbeiter an der Otto-von-Guericke Universität Magdeburg. 1998 allgemeiner Grundwehrdienst. 2002 bis 2011 Fraktionsassistent der CDU-Stadtratsfraktion, 2011 bis 2016 Fraktionsgeschäftsführer der CDU/BfM bzw. der CDU/FDP/BfM-Ratsfraktion (beurlaubt).

### **Politische und gesellschaftliche Funktionen:**

1996 Eintritt in die CDU und Junge Union, 2004 bis 2010 Kreisvorsitzender Junge Union Magdeburg, 2006 bis 2012 Mitglied im Landesvorstand Junge Union Sachsen-Anhalt, seit 2010 CDU-Kreisvorsitzender, seit 2014 Landesvorsitzender der Kommunalpolitischen Vereinigung der CDU Sachsen-Anhalt. 1999 bis 2004 Stadtrat in der Landeshauptstadt Magdeburg, seit 1999 Mitglied bzw. stellv. Mitglied im Jugendhilfeausschuss Magdeburg.

### **Ehrenämter:**

Seit 2005 Landesbeauftragter Presse- und Öffentlichkeitsarbeit der Landesgruppe Sachsen-Anhalt des Reservistenverbandes, Vorstandsmitglied im Förderverein Neue Synagoge Magdeburg, Schriftführer im Freundeskreis der Korvette MAGDEBURG e.V., seit 2009 stellv. Vorsitzender der Deutsch-Israelischen Gesellschaft AG Magdeburg.

### **Landtag:**

Mitglied des Landtages seit der 7. Wahlperiode. Mitglied Ausschuss für Arbeit, Soziales und Integration und Ausschuss für Inneres und Sport.

## \*\*\*\* KURZE, Markus

staatlich anerkannter Erzieher,  
Horterzieher  
39288 Burg

Wahlkreisbüro:  
Schartauer Strasse 41  
39288 Burg

Tel.: 03921 727853

✉ mkurzebuero@t-online.de  
www.markuskurze.de

Betreute Regionen: Wahlkreis 06 –  
Burg

**CDU**

Wahlkreis 06 (Burg)



Geboren am 24. Dezember 1970 in Burg; evangelisch; verheiratet, zwei Kinder.

### **Ausbildung, beruflicher Werdegang:**

1987 Polytechnische Oberschule. 1991 pädagogischer Fachschulabschluss am Institut für Lehrerbildung Staßfurt und PH Magdeburg, 1993 pädagogischer Hochschulabschluss für Lehramt an Grundschulen an der PH der TU Otto-von-Guericke Magdeburg, 1996 Anpassungsfortbildung zum staatlich anerkannten Erzieher, 2001 Qualifizierung für Museumsmitarbeiter an der Bundesakademie Wolfenbüttel. Seit 1991 Autor und Herausgeber von Heimat- und Sachbüchern, 1994 bis 1999 Abteilungsleiter im DRK-Kreisverband Jerichower Land e.V., 1999 bis 2002 Leiter Museumsaufbau in Burg. Seit 2002 Leiter Hort im DRK-Regionalverband Magdeburg-Jerichower Land e.V. (ruhend).

### **Politische und gesellschaftliche Funktionen:**

1993/1994 Eintritt in die Junge Union und CDU, 1997 bis 2016 Vorsitzender CDU-Stadtverband Burg und stellv. Kreisvorsitzender Jerichower Land, 1998 bis 2006 Landesvorsitzender Junge Union Sachsen-Anhalt. Seit 1999 Mitglied im Kreistag Jerichower Land, seit 2004 Vorsitzender CDU-Kreistagsfraktion Jerichower Land, seit 2009 Mitglied und Vorsitzender im Stadtrat Burg. 2004 und 2009 Mitglied der Bundesversammlung zur Wahl des Bundespräsidenten.

### **Ehrenämter:**

seit 2001 Heimatverein Burg und Umgebung e.V. – Gründungsmitglied, 2005 bis 2011 Schirmherr zur Sanierung des Bismarckturmes in Burg, 2005 bis 2015 Schirmherr der Sanierung St.-Laurentius-Kirche Möckern, seit 2016 Schirmherr der Sanierung des Sportplatzes MTV Möckern 1921 e.V.

### **Landtag:**

Mitglied des Landtages seit der 4. Wahlperiode; 2002 bis 2006 jugendpolitischer Sprecher der CDU-Fraktion, 2006 bis 2016 stellv. Vorsitzender der CDU-Fraktion, 2006 bis 2011 sozialpolitischer Sprecher und seit 2011 medienpolitischer Sprecher der CDU-Fraktion, seit 2016 parlamentarischer Geschäftsführer der CDU-Fraktion. Vorsitzender Parlamentarische Kontrollkommission. Mitglied Ältestenrat und Ausschuss für Bundes- und Europaangelegenheiten sowie Medien.



**\*\*\* LANGE, Hendrik**

Diplom-Biologe  
06122 Halle (Saale)

Wahlkreisbüro:  
Am Gastronom 14  
06124 Halle (Saale)

Tel./Fax: 0345 4701678  
✉ buero@hendriklange.de  
www.hendriklange.de

Betreute Regionen: Halle (Saale)  
**DIE LINKE**  
Landesliste

Geboren am 20. Januar 1977 in Quedlinburg; konfessionslos; eingetragene Lebenspartnerschaft.

**Ausbildung, beruflicher Werdegang:**

1995 Abitur am Süderstadtgymnasium, Quedlinburg. 2005 Diplom-Biologe an der Martin-Luther-Universität Halle-Wittenberg. 2005 bis 2006 Wahlkreismitarbeiter.

**Politische und gesellschaftliche Funktionen:**

2002 Eintritt in die PDS. Seit 2004 Mitglied des Stadtrates Halle (Saale), stellv. Vorsitzender der Stadtratsfraktion, seit 2014 Vorsitzender des Stadtrates Halle (Saale).

**Ehrenämter:**

Vorsitzender der Rosa-Luxemburg-Stiftung Sachsen-Anhalt, Vorsitzender des BBZ „lebensart“ e.V. Halle, Mitglied des Fördervereins der Volkshochschule „Adolf Reichwein“ in Halle (Saale).

**Landtag:**

Mitglied des Landtages seit der 5. Wahlperiode. Mitglied Ausschuss für Umwelt und Energie und Ausschuss für Wirtschaft, Wissenschaft und Digitalisierung.

**\* LEHMANN, Mario**

Diplomverwaltungswirt (FH),  
Kriminalhauptkommissar  
06485 Gernrode

Wahlkreisbüro:  
Steinweg 23  
06484 Quedlinburg

Tel.: 03946 5273913, 01523 8275423

Fax: 03946 5273915

✉ wahlkreis.qlb@  
afdfraktion-lsa.de

Betreute Regionen: Harzkreis,  
Wahlkreis 30 – Quedlinburg

**AfD**

Landesliste



Geboren am 21. März 1970 in Quedlinburg; verheiratet, zwei Kinder.

**Ausbildung, beruflicher Werdegang:**

1986 Polytechnische Oberschule, 1988 Erweiterte Oberschule. 1990 Wehrdienst. 1991 mittlerer Dienst, Landespolizei Sachsen-Anhalt, 1996 gehobener Dienst, Landespolizei Sachsen-Anhalt (FHS). 1993 Sachbearbeiter im Einsatzdienst in der Polizeidirektion Magdeburg. 1996 Studium zum Diplomverwaltungswirt (FH). 2016 Einsatzführung Koordinator, stellv. Leiter des Einsatzdienstes, Leiter des Einsatzdienstes, Revierstationsleiter, Kriminalbeamter.

**Politische und gesellschaftliche Funktionen:**

2014 Eintritt in die AfD.

**Landtag:**

Mitglied des Landtages seit der 7. Wahlperiode. Mitglied Ausschuss für Inneres und Sport und Ausschuss für Petitionen.



**\* LIESCHKE, Matthias**

Karosserie- und Fahrzeug-  
baumeister  
06901 Kemberg

Wahlkreisbüro:  
Markt 3  
06773 Gräfenhainichen

Tel.: 03492 7264646

✉ matthias.lieschke@  
afdfraktion-lsa.de

www.matthias-lieschke.de

Betreute Regionen: Gräfenhain-  
ichen, Kemberg, Bad Schmiede-  
berg, Jessen, Annaburg

**AfD**

Landesliste

Geboren am 30. September 1970 in Wittenberg; konfessionslos; ge-  
schieden, zwei Kinder.

**Ausbildung, beruflicher Werdegang:**

1987 Realschule, mittlere Reife. 1990 Abschluss Facharbeiter für Ka-  
rosseriebau, 1995 Abschluss Karosserie- und Fahrzeugbaumeister,  
1987 bis 1990 Berufsausbildung zum Karosseriebauer. 1990 bis 1994  
als Karosseriefacharbeiter tätig. 1994 bis 1995 Vorbereitungslehrgang  
mit anschl. Meisterprüfung bei der Handwerkskammer Aachen.  
1995 bis 1997 angestellter Karosseriebaumeister, seit 1998 selbst-  
ständig mit einer Karosseriewerkstatt, 2007 bis 2013 Inhaber der  
Autohaus Lieschke GmbH, seit 2013 Oldtimerrestaurationsbetrieb.

**Politische und gesellschaftliche Funktionen:**

Seit 2014 Mitglied der AfD, 2015 bis 2016 Landesvorstandsmitglied  
der AfD in Sachsen-Anhalt. Seit 2014 Mitglied im Stadtrat Kemberg  
und im Kreistag Wittenberg.

**Ehrenämter:**

Seit 2015 Bundesvorstandsmitglied des Mittelstandsforums der AfD  
e. V.

**Landtag:**

Mitglied des Landtages seit der 7. Wahlperiode. Stellv. Vorsitzender  
Ausschuss für Wirtschaft, Wissenschaft und Digitalisierung.

## \* LIPPMANN, Thomas

Lehrer  
06120 Halle (Saale)  
Wahlkreisbüro:  
Pfaffengasse 4  
06886 Lutherstadt Wittenberg  
Tel.: 03491 402865  
Fax: 03491 402864  
✉ thomas.lippmann@  
dielinke.lt.sachsen-anhalt.de  
www.thomas-lippmann.de

Betreute Regionen: Wittenberg  
**DIE LINKE**  
Landesliste



Geboren am 30. Dezember 1961 in Weimar; konfessionslos; verheiratet, drei Kinder.

### **Ausbildung, beruflicher Werdegang:**

1980 Abitur (Spezialklasse Mathe/Physik der MLU). 1986 Diplomlehrer Mathe/Physik an der MLU. 1986 bis 1990 Lehrer an der POS „Karl Marx“ in Wallwitz, 1990 bis 2002 Schulleiter Sekundarschule in Wallwitz, 1991 bis 2016 Mitglied im Lehrerhauptpersonalrat beim Kultusministerium, 1998 bis 2016 Vorsitzender der GEW Sachsen-Anhalt.

### **Politische und gesellschaftliche Funktionen:**

2005 bis 2010 Mitglied im Gemeinderat Petersberg, Fraktionsvorsitzender, 2005 bis 2014 Mitglied im Kreistag Saalkreis/Saalekreis, Fraktionsvorsitzender.

### **Ehrenämter:**

1992 bis 2016 Vorsitzender des Freundeskreises des Universitätschores Halle e. V.

### **Landtag:**

Mitglied des Landtages seit der 7. Wahlperiode. Vorsitzender Ausschuss für Bildung und Kultur.



**\* LOTH, Hannes**

Landwirt  
06779 Raguhn-Jeßnitz OT Retzau

Wahlkreisbüro:  
Hallesche Straße 61  
06366 Köthen (Anhalt)

Tel.: 03496 4051253, 01523 8275413

Fax: 03496 4051254

✉ afd.koethen@gmx.de

**AfD**

Landesliste

Geboren am 3. Juni 1981 in Wolfen; evangelisch; verheiratet, ein Kind.

**Ausbildung, beruflicher Werdegang:**

2001 Abitur am „Albert-Schweizer-Gymnasium“ in Bad Dübren.  
2002 Grundwehrdienst. 2002 Lehramt für Gymnasium (8 Semester),  
2002 Theologie (6 Semester), 2013 Bachelor of Engineering (B.eng.)  
Landwirtschaft (Ing.). 1997 bis 1998 Parlamentarisches Partnerschaftsprogramm über Steffi Lemke, 1 Jahr USA. Seit 2013 Betriebsleiter in einem renommierten mittelständischen Agrarunternehmen.

**Politische und gesellschaftliche Funktionen:**

März 2013 Eintritt in die AfD.

**Ehrenämter:**

2011 Mitglied der Wasserwehr Retzau.

**Landtag:**

Mitglied des Landtages seit der 7. Wahlperiode; Schriftführer. Stellv. Vorsitzender Ausschuss für Ernährung, Landwirtschaft und Forsten, Mitglied Ausschuss für Recht, Verfassung und Gleichstellung und Wahlprüfungsausschuss.

## **\*\* LÜDDEMANN, Cornelia**

Geschäftsführerin, Erziehungswissenschaftlerin  
06846 Dessau-Roßlau  
Regionalbüro:  
Ferdinand-von-Schill-Straße 37  
06844 Dessau-Roßlau

Tel.: 0340 5166731, 0176 32872848  
Fax: 0340 5166732

✉ buero@cornelia-lueddemann.de  
www.cornelia-lueddemann.de

Betreute Regionen: Landkreis Wittenberg, Stadt Dessau-Roßlau, Landkreis Anhalt-Bitterfeld (Alt-kreis Zerbst)

**BÜNDNIS 90/DIE GRÜNEN**  
Landesliste



Geboren am 11. Mai 1968 in Dessau; konfessionslos; geschieden, ein Kind.

### **Ausbildung, beruflicher Werdegang:**

1986 Abitur am Philanthropinum in Dessau. 1988 Bibliotheksfacharbeiterin, 1997 Diplom-Pädagogin für Soziale Arbeit. 1986 bis 1991 Anhaltische Landesbücherei. 1991 bis 1994 Studium und Tätigkeit im Dessauer Frauenhaus. 1994 bis 1997 Studium und Wahlkreisreferentin der Bundestagsabgeordneten Steffi Lemke, 1997 bis 2001 Wahlkreisreferentin der Bundestagsabgeordneten Steffi Lemke, Dessau, 2001 bis 2010 Geschäftsführerin des Landesfrauenrates Sachsen-Anhalt e.V., 2010 bis 2011 Geschäftsführerin der Bundesvereinigung Soziokultureller Zentren e. V. Berlin (bis März 2011).

### **Politische und gesellschaftliche Funktionen:**

1989 Mitglied im Neuen Forum, 1992 Eintritt in die Partei BÜNDNIS 90/DIE GRÜNEN, 1997 bis 2000 Mitglied des Landesvorstandes BÜNDNIS 90/DIE GRÜNEN Sachsen-Anhalt, 2000 bis 2006 Mitglied im Stadtvorstand BÜNDNIS 90/DIE GRÜNEN in Dessau, seit 2011 Landesvorsitzende BÜNDNIS 90/DIE GRÜNEN Sachsen-Anhalt. 1994 bis 1999 Mitglied des Jugendhilfeausschusses der Stadt Dessau für die Fraktion Bürgerliste/Grüne, 2005 bis 2009 Mitglied des Jugendhilfeausschusses der Stadt Dessau für die Fraktion Bürgerliste/Grüne, 2013 bis 2015 stellv. Mitglied im Ausschuss für Angelegenheiten der psychiatrischen Krankenversorgung des Landes Sachsen-Anhalt, 2014 bis 2015 Mitglied im Stadtrat Dessau-Roßlau (von Juli 2014 bis Anfang 2015).

### **Ehrenämter:**

Seit 1991 Mitglied im Sozial-kulturellen Frauenzentrum Dessau e.V., seit 1995 Fördermitglied bei Greenpeace Deutschland e.V., seit 2000 Mitglied im Kiez e. V. Dessau, seit 2010 Mitglied im Freundeskreis des Anhaltischen Theaters e.V., seit 2011 Mitglied im Förderverein der Anhaltischen Landesbücherei Dessau e.V., seit 2011 Landessprecherin von BÜNDNIS 90/DIE GRÜNEN in Sachsen-Anhalt, seit 2011 stellv. Vorsitzende des Landesfrauenrates Sachsen-Anhalt e. V.

### **Landtag:**

Mitglied des Landtages seit der 6. Wahlperiode; seit April 2016 Vorsitzende der Fraktion BÜNDNIS 90/DIE GRÜNEN. Stellv. Vorsitzende Ausschuss für Landesentwicklung und Verkehr, Mitglied Ältestenrat und Ausschuss für Arbeit, Soziales und Integration.





## **\*\* MEISTER, Olaf**

Rechtsanwalt  
39122 Magdeburg  
Wahlkreisbüros:  
Alt Salbke 89  
39122 Magdeburg  
Tel.: 0172 9432030  
Fax: 0911 3084462015  
Markt 15  
06406 Bernburg  
Tel.: 03471 6297710  
✉ buero@olaf-meister.de  
www.olaf-meister.de

Betreute Regionen: Salzlandkreis,  
Landeshauptstadt Magdeburg,  
Landkreis Börde  
**BÜNDNIS 90/DIE GRÜNEN**  
Landesliste

Geboren am 3. März 1971 in Magdeburg; konfessionslos; verheiratet, zwei Kinder.

### **Ausbildung, beruflicher Werdegang:**

1987 Polytechnische Oberschule. 1987 bis 1990 Lehrling VEB VEM. 1990 Elektromonteur mit Abitur. 1990 bis 1991 Zivildienst. 1991 bis 1996 Studium an der Universität in Kiel, 1996 Erstes juristisches Staatsexamen, 1996 bis 1998 Referendariat, 1998 Zweites juristisches Staatsexamen. Seit 1999 Rechtsanwalt.

### **Politische und gesellschaftliche Funktionen:**

1989 Eintritt Neues Forum, später Bündnis 90 bzw. BÜNDNIS 90/DIE GRÜNEN, 1990 bis 1991 Mitglied im Sprecherrat Magdeburg im Neuen Forum bzw. Bündnis 90, 1996 bis 1999 Mitglied im Sprecherrat Magdeburg BÜNDNIS 90/DIE GRÜNEN, 2004 bis 2011 Vorsitzender des Kreisverbandes Magdeburg BÜNDNIS 90/DIE GRÜNEN. 1999 bis 2004 und seit 2011 Stadtrat in Magdeburg, seit 2014 Vorsitzender der Fraktion BÜNDNIS 90/DIE GRÜNEN im Stadtrat Magdeburg.

### **Ehrenämter:**

Mitglied im Bürgerverein Salbke, Westerhüsen, Fermersleben e. V., Mitglied im Magdeburger Anwaltsverein, Mitglied im Verein Arche Noah, Erhalt der Pflanzenvielfalt.

### **Landtag:**

Mitglied des Landtages seit der 6. Wahlperiode; Schriftführer. Vorsitzender Ausschuss für Finanzen, Mitglied Ausschuss für Wirtschaft, Wissenschaft und Digitalisierung, Unterausschuss Rechnungsprüfung und 15. Parlamentarischer Untersuchungsausschuss.

## \* MITTELSTÄDT, Willi

Vizepräsident, Ingenieur für  
Chemieanlagen- und Rohrleitungs-  
bau sowie Wärme- und Kälte-  
isolierung (im Ruhestand)  
06258 Schkopau OT Löpitz

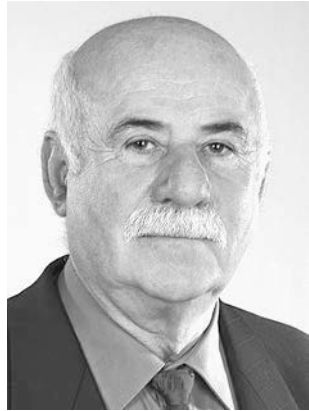
Wahlkreisbüro:  
Steinstraße 6  
06217 Merseburg

Tel.: 0178 7212858  
✉ afdwahlkreisbuero.mittelstaedt@web.de

Betreute Regionen: Merseburg,  
Leuna, Braunsbedra, Roßbach,  
Großkayna

**AfD**

Wahlkreis 39 (Merseburg)



Geboren am 29. August 1947 in Ringenwalde; konfessionslos; verheiratet, ein Kind.

### **Ausbildung, beruflicher Werdegang:**

1960 Polytechnische Oberschule. 1963 Berufsausbildung zum Betriebsschlosser, 1967 10. Klasse/Abendschule. 1974 Studium zum Ingenieur für Chemieanlagen- und Rohrleitungsbau sowie Wärme- und Kälteisolierung. 1964 bis 1966 Tätigkeit als Betriebsschlosser im Reparaturbetrieb Neubrandenburg. 1967 bis 1969 Grundwehrdienst in der NVA. 1967 bis 1980 Tätigkeit erst als Schlosser und Schweißer, nach dem Studium als Bauleiter und in der Produktionsleitung, 1980 bis 2010 Selbstständigkeit im Bereich Heizung, Klima und Sanitärinstallation.

### **Politische und gesellschaftliche Funktionen:**

1973 bis 1989 Mitglied SED ohne Parteifunktion. Seit 2014 Mitglied in der AfD.

### **Landtag:**

Mitglied des Landtages seit der 7. Wahlperiode; seit September 2016 Vizepräsident des Landtages von Sachsen-Anhalt. Mitglied Ältestenrat und Ausschuss für Landesentwicklung und Verkehr.



## \* MROSEK, Andreas

Diplom-Ingenieur für Schiffs-  
führung

06847 Dessau-Roßlau

Wahlkreisbüro:

Muldestraße 88

06844 Dessau-Roßlau

Tel: 0340 24070644

Fax: 0340 24070645

✉ andreas.mrosek@

afdfraktion-lsa.de

**AfD**

Wahlkreis 26 (Dessau-Roßlau)

Geboren am 18. Januar 1958 in Dessau; konfessionslos; verheiratet, zwei Kinder.

### **Ausbildung, beruflicher Werdegang:**

1974 Polytechnische Oberschule. 1977 Werkzeugmacher, 1982 Vollmatrose, 1984 Hochschulreife. 1989 Diplom-Ingenieur für Schiffsführung. 1974 bis 1977 Lehre zum Werkzeugmacher. 1977 bis 1979 Wehrdienst bei der NVA. 1979 bis 1983 Schiffsjunge, Matrose, Vollmatrose. 1983 bis 1984 Vorkurs an der Ingenieurhochschule für Seefahrt Wustrow/Warnemünde. 1984 bis 1989 Hochschulstudium an der Ingenieurhochschule für Seefahrt Wustrow/Warnemünde, Diplom. 1989 bis 1995 Einsatz auf verschiedenen Seeschiffen, 1996 bis 2000 Geschäftsführer IKF Bauträger GmbH, Prokurist Großring Bauträger GmbH, 2000 bis 2007 Geschäftsführer Mykoplant GmbH, 2007 Vorstand Mykoplant Biotechnologie AG, seit 2007 Kanalsteuerer/Steuern von Schiffen durch den Nord-Ostsee-Kanal.

### **Politische und gesellschaftliche Funktionen:**

2012 Mitglied der Bürgerbewegung WA 2013, aus der 2013 die Partei „Alternative für Deutschland“ hervorging, seit 2013 Mitglied der AfD, seit 2014 Beisitzer im Kreisvorstand der AfD Dessau-Roßlau, seit 2015 AfD-Bundesdelegierter für Bundesparteitage des AfD-Landesverbandes Sachsen-Anhalt, seit 2015 Vorsitzender des AfD-Kreisverbandes Stadt Dessau-Roßlau, seit 2016 Mitglied des AfD-Landesvorstandes, stellv. Landesvorsitzender. 2002 bis 2004 CDU-Stadtrat in Dessau, Mitglied verschiedener Ausschüsse, CDU-Ortschaftsrat des OT Mosigkau von Dessau-Roßlau, seit 2014 Stadtrat der AfD in der kreisfreien Stadt Dessau-Roßlau.

### **Ehrenämter:**

1995 bis 2000 Aufbau und Vorsitzender des Vorstandes des Bundes der Selbstständigen e. V. Dessau, 1999 bis 2007 Gründung, Aufbau und Vorsitzender des bundesweiten Sportverbandes WPC (World Powerlifting Congress), 2002 Gründung und Vorsitzender des Athletik-Club Dessau e. V., 2005 bis 2007 Gründung und Vorsitzender des Kinderfördervereins „KITA Mosigkau und Kochstedt und Grundschule Mosigkau e. V.“, Ehrenmitglied 1. Dessauer Ringerclub e. V.

### **Landtag:**

Mitglied des Landtages seit der 7. Wahlperiode. Vorsitzender Ausschuss für Landesentwicklung und Verkehr.

**\* OLENICAK, Volker**

Kaufmann  
06774 Muldestausee OT Frieders-  
dorf

Wahlkreisbüro:  
Walther-Rathenau-Straße 62  
06749 Bitterfeld

Tel.: 0176 22958690  
✉ volker.olenicak@afd-lsa.de

**AfD**

Wahlkreis 29 (Bitterfeld)



Geboren am 20. Mai 1966 in Brehna; konfessionslos; ledig, zwei Kinder.

**Ausbildung, beruflicher Werdegang:**

1982 Polytechnische Oberschule. 1984 Erstausbildung Baufacharbeiter, 1988 Umschulung Molkereifacharbeiter, 1994 Umschulung Ver- und Entsorger IHK.

**Politische und gesellschaftliche Funktionen:**

2013 Eintritt in die AfD, seit 2016 stellv. Kreisvorsitzender AfD-Kreisverband Anhalt-Bitterfeld. Seit 2014 Mitglied im Gemeinderat Muldestausee, seit 2014 Mitglied im Ortschaftsrat Friedersdorf.

**Landtag:**

Mitglied des Landtages seit der 7. Wahlperiode. Mitglied Ausschuss für Umwelt und Energie, Ausschuss für Petitionen und Parlamentarische Kontrollkommission.



## **\*\* Dr. PÄHLE, Katja**

Soziologin  
06110 Halle (Saale)

Wahlkreisbüro:  
Große Märkerstraße 6  
06108 Halle (Saale)

Tel.: 0345 503030  
Fax: 0345 503031  
✉ kontakt@katja-paehle.de  
www.katja-paehle.de

Betreute Regionen: Wahlkreis 35 –  
Halle I, Wahlkreis 36 – Halle II,  
Wahlkreis 37 – Halle III

**SPD**  
Landesliste

Geboren am 27. Juni 1977 in Wippra; evangelisch; verheiratet, zwei Kinder.

### **Ausbildung, beruflicher Werdegang:**

1996 Abitur. 2001 Soziologin, 2010 Promotion. 2001 bis 2008 wissenschaftliche Mitarbeiterin der Martin-Luther-Universität Halle-Wittenberg, Sonderforschungsbereich 580, 2008 bis 2011 Referentin im Ministerium für Gesundheit und Soziales.

### **Politische und gesellschaftliche Funktionen:**

1999 Eintritt in die SPD, 2005 bis 2013 SPD-Vorsitzende Halle (Saale), seit 2013 stellv. SPD-Vorsitzende Halle (Saale), seit 2015 stellv. Landesvorsitzende der SPD Sachsen-Anhalt, seit 2008 Mitglied des SPD-Landesvorstandes Sachsen-Anhalt. 2004 bis 2008 sachkundige Einwohnerin.

### **Ehrenämter:**

Seit 2001 stellv. AWO-Kreisvorsitzende Halle-Merseburg, 2006 bis 2016 Beisitzerin im AWO-Landesverband, seit 2013 Beisitzerin im Vorstand der Freiwilligen-Agentur Halle-Saalkreis e.V., seit 2016 Beisitzerin im Vorstand „Pro Handicap“ e.V.

### **Landtag:**

Mitglied des Landtages seit der 6. Wahlperiode; seit April 2016 Vorsitzende der SPD-Fraktion. Mitglied Ältestenrat und Ausschuss für Wirtschaft, Wissenschaft und Digitalisierung.

## \* PHILIPP, Florian

M. Sc. in Economics and Business  
Administration  
39130 Magdeburg

Wahlkreisbüro:  
Fürstenwallstraße 17  
39104 Magdeburg

Tel.: 0391 2549815

Fax: 0391 2549820

✉ info@florian-philipp.de  
www.florian-philipp.de

Betreute Regionen: Wahlkreis 12 –  
Magdeburg III (Magdeburg West)  
**CDU**  
Wahlkreis 12 (Magdeburg III)



Geboren am 24. Februar 1980 in Magdeburg; zwei Kinder.

### **Ausbildung, beruflicher Werdegang:**

1986 bis 1996 Grund- und Oberschule (Magdeburg). 1996 bis 1999 Berufsausbildung zum Kaufmann im Einzelhandel (Magdeburg). 1999 bis 2000 Wehrersatzdienst in einer sozialen Wohneinrichtung (Magdeburg). 2000 bis 2005 kaufmännische Anstellungen im Einzelhandel und der Industrie (Magdeburg und Umgebung). 2001 bis 2004 Abendstudium zum Betriebswirt (VWA) an der Verwaltungs- und Wirtschaftsakademie (Magdeburg), 2004 Betriebswirt VWA. 2005 bis 2008 Bachelor-Studium (Wirtschaftswissenschaften) an der Hochschule Harz (Wernigerode) und der Florida Gulf Coast University (USA), 2008 Bachelor of Arts (B. A. Business Administration), 2008 bis 2010 Master-Studium (Wirtschaftswissenschaften) an der Business School of Aarhus (Dänemark). 2009 bis 2010 Praktikant Volkswagen AG, Bereich strategische Preisplanung. 2011 Master of Science (M. Sc. in Economics and Business Administration). 2011 bis 2013 Volkswagen AG, Doktorand in den Bereichen Preismanagement VW Konzern (international) und Marktmanagement China, 2014 bis 2016 Volkswagen AG, Bereich Business Management (international).

### **Politische und gesellschaftliche Funktionen:**

Seit 2011 Mitglied der CDU, seit 2015 Vorsitzender des CDU-Ortsverbands „Am Neustädter Feld“ Magdeburg.

### **Ehrenämter:**

Seit 2015 Sprecher der Gemeinwesen-Arbeitsgruppe (GWA) Alt Olvenstedt in Magdeburg.

### **Landtag:**

Mitglied des Landtages der 7. Wahlperiode; Schriftführer. Vorsitzender 15. Parlamentarischer Untersuchungsausschuss, Mitglied Ausschuss für Wirtschaft, Wissenschaft und Digitalisierung und Ausschuss für Petitionen.



**\* POGGENBURG, André**

Behälterbauer, Kaufmann

06667 Stößen

Wahlkreisbüro:

Domherrenstraße 7

06712 Zeitz

Tel.: 03441 2884223

Regionalbüro:

Gut Nöbeditz 1

06667 Stößen

Tel.: 034445 20312

Fax: 034445 90995

✉ [andre.poggenburg@afdfraktion-lsa.de](mailto:andre.poggenburg@afdfraktion-lsa.de)

[www.facebook.com/poggenburg](http://www.facebook.com/poggenburg)

Betreute Regionen: Droyßiger-Zeit-

zer Forst, Teile von Naumburg und

Wethautal

**AfD**

Wahlkreis 41 (Zeitz)

Geboren am 12. März 1975 in Weißenfels; ledig.

**Ausbildung, beruflicher Werdegang:**

1991 Erweiterte Oberschule. 1994 Kaufmann, 2009 Anerkennung als Behälter- und Apparatebauer, 2010 Fernlehrgang Technischer Betriebswirt. Seit 1994 Unternehmer mit einem Autokühlerfachbetrieb, Ausbilder in den Berufen Bürokaufmann/-frau sowie Behälter- und Apparatebauer/-in.

**Politische und gesellschaftliche Funktionen:**

2013 bis 2015 Kreisvorsitzender AfD-Kreisverband Burgenlandkreis, seit 2014 Landesvorsitzender der AfD Sachsen-Anhalt, seit 2015 Mitglied im Bundesvorstand der AfD. Seit 2014 Mitglied im Kreistag Burgenlandkreis.

**Landtag:**

Mitglied des Landtages seit der 7. Wahlperiode; seit März 2016 Vorsitzender der AfD-Fraktion. Mitglied Ältestenrat.

## **\*\* QUADE, Henriette**

Studentin  
06128 Halle (Saale)  
Wahlkreisbüros:  
Leitergasse 4  
06108 Halle (Saale)  
Tel.: 0345 47882581  
Fax: 0345 47882583  
✉ halle@henriette-quade.de  
www.henriette-quade.de  
Salzstraße 38  
06618 Naumburg  
Tel.: 03445 261233  
Neumarkt 12  
06712 Zeitz  
Betreute Regionen: Halle (Saale),  
Zeitz, Naumburg  
**DIE LINKE**  
Landesliste



Geboren am 8. Mai 1984 in Halle (Saale); konfessionslos; ein Kind.

### **Ausbildung, beruflicher Werdegang:**

2003 Abitur. Beginn des Studiums der germanistischen Literaturwissenschaft, Zeitgeschichte, Wirtschafts- und Sozialgeschichte, seit 2014 Fernstudium Journalistik.

### **Politische und gesellschaftliche Funktionen:**

2000 Eintritt in die PDS, 2001 bis 2009 stellv. Vorsitzende der PDS in Halle (Saale), 2009 bis 2014 stellv. Landesvorsitzende DIE LINKE Sachsen-Anhalt. 2004 Mitglied der Bundesversammlung.

### **Landtag:**

Mitglied des Landtages seit der 6. Wahlperiode. Mitglied Ausschuss für Inneres und Sport, Ausschuss für Recht, Verfassung und Gleichstellung und Wahlprüfungsausschuss.





**\*\*\*\* RADKE, Detlef**

Agraringenieur  
39517 Tangerhütte OT Weißewarte

Wahlkreisbüros:

Mühlenstraße 2

39307 Genthin

Tel./Fax: 03933 82770

Bismarckstraße 19

39576 Stendal

Tel.: 03931 212091

Fax: 03931 794960

✉ detlefradke@hotmail.com

www.detlef-radke.de

Betreute Regionen: Wahlkreis 05 –  
Genthin

**CDU**

Wahlkreis 05 (Genthin)

Geboren am 20. Oktober 1956 in Tangerhütte; evangelisch; verheiratet, zwei Kinder.

**Ausbildung, beruflicher Werdegang:**

1963 bis 1973 Schule. 1973 bis 1975 Lehre. 1977 bis 1980 Studium, Abschluss Dipl. Agr.-Ing. 1981 bis 1989 Abteilungsleiter LPG, 1989 Vorsitzender LPG, seit 1990 selbstständig.

**Politische und gesellschaftliche Funktionen:**

1991 Eintritt in die CDU, seit 2001 Vorsitzender des CDU-Ortsverbandes Weißewarte. Seit 1995 Bürgermeister (Ortsbürgermeister) der Gemeinde Weißewarte, seit 1999 Mitglied des Kreistages Stendal.

**Landtag:**

Mitglied des Landtages seit der 4. Wahlperiode. Mitglied Ausschuss für Umwelt und Energie und Ausschuss für Ernährung, Landwirtschaft und Forsten.

**\* RAUE, Alexander**

Angestellter  
06126 Halle (Saale)

Wahlkreisbüro:  
Zscherbener Landstraße 17  
06126 Halle (Saale)

Tel.: 0345 68672786  
Fax: 0345 68672788  
✉ bueromdlhalle@gmx.de

**AfD**

Wahlkreis 35 (Halle I)



Geboren am 4. April 1973 in Halle (Saale); konfessionslos; ledig, zwei Kinder.

**Ausbildung, beruflicher Werdegang:**

1989 Polytechnische Oberschule. 1993 Ingenieur für Bauwesen, 1995 Diplom-Ingenieur für Bauwesen (FH). 1996 Wehrdienst. 1997 bis 2016 kaufmännische und organisatorische Tätigkeit im Familienbetrieb.

**Politische und gesellschaftliche Funktionen:**

2000 bis 2013 Mitglied im CDU Kreisverband Halle, seit 2014 Mitglied im AfD Kreisverband Halle. Seit 2014 Mitglied im Stadtrat von Halle.

**Landtag:**

Mitglied des Landtages seit der 7. Wahlperiode. Mitglied Ausschuss für Wirtschaft, Wissenschaft und Digitalisierung.



**\* RAUSCH, Daniel**

CNC-Programmierer  
39443 Staßfurt OT Glöthe

Wahlkreisbüro:  
Hecklinger Straße 1  
06449 Aschersleben

Tel.: 01523 8275408  
✉ daniel.rausch@  
afdfraktion-lsa.de

Betreute Regionen: Aschersleben  
**AfD**  
Landesliste

Geboren am 18. Mai 1963 in Gotha; verheiratet, vier Kinder.

**Ausbildung, beruflicher Werdegang:**

1979 Polytechnische Oberschule. 1979 bis 1982 Lehre zum Werkzeugmacher. 1982 bis 1985 NVA. 1985 bis 1989 Fräser im Gummiwerk Thüringen, 1990 bis 2016 CNC-Programmierer.

**Politische und gesellschaftliche Funktionen:**

2013 Eintritt in die AfD, 2014 Gründungsmitglied des Kreisverbandes Salzlandkreis, 2014 bis 2016 Kreisvorsitzender.

**Landtag:**

Mitglied des Landtages seit der 7. Wahlperiode. Mitglied Ausschuss für Bundes- und Europaangelegenheiten sowie Medien.

**\* RAUSCH, Tobias**

Immobilienunternehmer  
39443 Staffurt OT Glöthe

Tel.: 01523 8275404

✉ tobias.rausch@afdfraktion-lsa.de

Betreute Regionen: Salzlandkreis,  
Wahlkreis 19 – Schönebeck

**AfD**

Landesliste



Geboren am 28. November 1990 in Mellrichstadt; ledig.

**Ausbildung, beruflicher Werdegang:**

2007 Sekundarschule Förderstedt. August 2007 Ausbildung Industriemechaniker, 2010 Ausbildung zum Immobilienkaufmann, 2013 Immobilienkaufmann. Seit 2014 selbstständiger Immobilienunternehmer, Geschäftsführer.

**Politische und gesellschaftliche Funktionen:**

Seit Mai 2013 Mitglied der AfD, seit 2014 Gründungsmitglied des AfD-Kreisverbandes Salzlandkreis. Seit Mai 2014 Mitglied im Stadtrat Staffurt.

**Landtag:**

Mitglied des Landtages seit der 7. Wahlperiode. Mitglied Ausschuss für Finanzen und 15. Parlamentarischer Untersuchungsausschuss.



**\* ROI, Daniel**

Ingenieur Landwirtschaft  
(B. S., FH)  
06766 Bitterfeld-Wolfen  
OT Thalheim

Wahlkreisbüro:  
Leipziger Straße 62  
06766 Wolfen

Tel.: 01523 8275402

Fax: 0391 5606003

✉ daniel.roi@afdfraktion-lsa.de

http://www.daniel-roi.de

**AfD**

Wahlkreis 28 (Wolfen)

Geboren am 23. Dezember 1987 in Wolfen; ledig.

**Ausbildung, beruflicher Werdegang:**

2007 Abitur. 2013 Ingenieur Landwirtschaft (B. S.), Hochschule Anhalt, 2013 bis 2015 Studium der Agrarwissenschaften an der Martin-Luther-Universität Halle-Wittenberg. 2007 bis 2008 Grundwehrdienst. 2012 bis 2014 während des Studiums Beschäftigungen im ALFF Anhalt in Dessau, in einer Milchviehanlage sowie im Tiefbau, 2015 Mitarbeit in der AfD-Fraktion im Thüringer Landtag.

**Politische und gesellschaftliche Funktionen:**

Seit 2013 Mitglied der AfD, seit 2013 Kreisvorsitzender der AfD Anhalt-Bitterfeld, 2013 und 2014 Mitglied in beiden kommissarischen Landesvorständen der AfD Sachsen-Anhalt, 2015 bis 2016 Beisitzer im Landesvorstand. Seit 2014 Mitglied im Stadtrat Bitterfeld Wolfen, AfD-Fraktionsvorsitzender, seit 2014 Mitglied im Kreistag Anhalt-Bitterfeld, stellv. Fraktionsvorsitzender, 2014 bis 2016 Mitglied im Ortschaftsrat Thalheim.

**Ehrenämter:**

Mitglied der Freiwilligen Feuerwehr Bitterfeld-Wolfen, Vorsitzender Thalheimer Feuerwehrverein e. V.

**Landtag:**

Mitglied des Landtages seit der 7. Wahlperiode. Mitglied Ältestenrat und Ausschuss für Ernährung, Landwirtschaft und Forsten.

**\* SAUERMANN, Sarah**

Ing.-Architektur (M. A.)  
06749 Bitterfeld-Wolfen

Wahlkreisbüro:  
Wilhelmstraße 2  
06406 Bernburg

Tel.: 01523 8275407  
✉ wahlkreisbuero@  
sarah-sauermann.de

**AfD**

Wahlkreis 21 (Bernburg)



Geboren am 7. Juni 1988 in Wolfen; konfessionslos; ledig.

**Ausbildung, beruflicher Werdegang.**

2007 Abitur. 2011 B. A. Fachbereich Architektur, Ingenieur. 2012 bis 2013 freiberuflich tätig im eigenen Entwurfsbüro. 2013 M. A. Fachbereich Architektur. Bis 2014 Referentin im Landesverwaltungsamt Magdeburg und Sachbearbeiterin Hochbauplanung (Halle), ab 2014 freiberuflich tätig.

**Politische und gesellschaftliche Funktionen:**

2013 Eintritt in die AfD, 2013 Mitglied im Kreisverband Anhalt-Bitterfeld, 2014 bis 2016 Mitglied im Stadtverband Raguhn-Jeßnitz. 2014 bis 2016 Mitglied im Ortschaftsrat Raguhn, 2014 bis 2016 Mitglied im Stadtrat Raguhn-Jeßnitz, seit 2014 Mitglied im Kreistag Anhalt-Bitterfeld.

**Ehrenämter:**

2015 Gründungs- und Vorstandsmitglied Bernhard-Franke-Förderverein e. V.

**Landtag:**

Mitglied des Landtages seit der 7. Wahlperiode. Mitglied Ausschuss für Landesentwicklung und Verkehr.



**\*\*\*\* SCHEURELL, Frank**

Bauingenieur, Dachdecker  
06886 Lutherstadt Wittenberg

Wahlkreisbüro:  
Jüdenstraße 29  
06886 Lutherstadt Wittenberg

Tel.: 03491 402611  
Fax: 03491 402616  
✉ scheurell.mdl@gmx.de

Betreute Regionen: Wahlkreis 24 –  
Wittenberg

**CDU**  
Wahlkreis 24 (Wittenberg)

Geboren am 31. Oktober 1962 in Lutherstadt Wittenberg; katholisch; ledig.

**Ausbildung, beruflicher Werdegang:**

1979 Polytechnische Oberschule. 1981 Berufsausbildung zum Dachdecker. 1986 Abschluss Hochbaustudium. 1986 bis 1987 Taktstraßentechnologe im Wohnungsbaukombinat Halle, Betrieb Dessau, seit 1988 Betriebsinhaber Wittenberger Dachdeckungsgeschäft.

**Politische und gesellschaftliche Funktionen:**

1989 Gründungsmitglied der Bürgerbewegung „Demokratie jetzt“, 1990 Eintritt in die CDU. Seit 1990 Mitglied im Stadtrat Lutherstadt Wittenberg.

**Landtag:**

Mitglied des Landtages seit der 4. Wahlperiode. Mitglied Ausschuss für Finanzen und Ausschuss für Landesentwicklung und Verkehr.

### \*\*\* SCHINDLER, Silke

Diplom-Ingenieurin für Maschinenbau  
39164 Wanzleben-Börde OT Wanzleben

Wahlkreisbüro:  
Markt 11  
39164 Wanzleben-Börde  
Tel.: 039209 46525  
✉ s.schindler.spd@gmx.de  
www.silkeschindler.de

Betreute Regionen: Wahlkreis 07 – Haldensleben, Wahlkreis 08 – Wolmirstedt, Wahlkreis 09 – Oschersleben, Wahlkreis 20 – Wanzleben

**SPD**

Landesliste



Geboren am 26. April 1962 in Wurzen; verheiratet, zwei Kinder.

#### **Ausbildung, beruflicher Werdegang:**

1980 Erweiterte Oberschule. 1985 Dipl.-Ing. für Maschinenbau, 1998 Verwaltungsfachwirtin. 1985 bis 1989 Projektierungsingenieurin im SKL Magdeburg, 1989 bis 1990 Hauptenergetikerin Gesundheitswesen im Kreis Wanzleben, 1990 bis 1994 Amtsleiterin/Sachgebietsleiterin Kreisverwaltung Bördekreis Wanzleben.

#### **Politische und gesellschaftliche Funktionen:**

1990 Eintritt in die SPD, seit 1996 Mitglied des SPD-Kreisvorstandes Bördekreis, 2002 bis 2016 Mitglied des SPD-Landesvorstandes Sachsen-Anhalt, 2006 bis 2014 Vorsitzende des SPD-Kreisverbandes Bördekreis. 1990 bis 1994 Mitglied der Stadtverordnetenversammlung Stadt Wanzleben, 1991 bis 1994 Vorsitzende der Stadtverordnetenversammlung, 1994 bis 2006 Bürgermeisterin der Stadt Wanzleben, seit 2009 Stadträtin/Ortschaftsrat in Wanzleben, seit 2010 Stadträtin der Stadt Wanzleben-Börde.

#### **Landtag:**

Mitglied des Landtages seit der 5. Wahlperiode. Mitglied Ausschuss für Inneres und Sport, Ausschuss für Umwelt und Energie und Ausschuss für Recht, Verfassung und Gleichstellung.





## \* Dr. SCHMIDT, Andreas

Historiker  
06114 Halle (Saale)

Wahlkreisbüro:  
Große Märkerstraße 6  
06108 Halle (Saale)

Tel.: 0345 58213100  
Fax: 0345 58213101

✉ kontakt@  
andreas-schmidt-spd.de  
www.andreas-schmidt-spd.de

Betreute Regionen: Wahlkreis 17 –  
Staßfurt, Wahlkreis 18 – Aschersleben,  
Wahlkreis 31 – Sangerhausen,  
Wahlkreis 38 – Halle IV

**SPD**  
Landesliste

Geboren am 20. Juni 1970 in Merseburg.

### **Ausbildung, beruflicher Werdegang:**

1977 bis 1987 Polytechnische Oberschule, 1987 bis 1989 Erweiterte Oberschule. 1990 bis 1995 Studium der Geschichte, Landesgeschichte und Volkswirtschaftslehre. 1995 bis 1997 Mitarbeiter im Wahlkreisbüro Dr. Gerlinde Kuppe. 1997 bis 2003 Promotion zum Dr. phil. 2003 bis 2007 Geschäftsführer des Kuratoriums „1200 Jahre Halle an der Saale“ e.V., 2008 bis 2014 Mitarbeiter und Geschäftsführer der SPD-Stadtratsfraktion Halle (Saale), 2015 bis 2016 Leiter des Leitungstabs im Kultusministerium Sachsen-Anhalt.

### **Politische und gesellschaftliche Funktionen:**

Seit 1991 Mitglied der SPD, seit 2007 Vorsitzender des Landesparteiirates der SPD Sachsen-Anhalt. 1999 bis 2009 Stadtrat in Halle (Saale).

### **Ehrenämter:**

Stellv. Vorsitzender des Fördervereins des Stadtmuseums Halle, Schatzmeister des Wissenschaftsforums Mitteldeutschland, Vorsitzender der Europa-Union Deutschland, Kreisverband Halle.

### **Landtag:**

Mitglied des Landtages der 7. Wahlperiode; Schriftführer. Mitglied Ausschuss für Finanzen, Ausschuss für Landesentwicklung und Verkehr und Unterausschuss Rechnungsprüfung.

**\* SCHMIDT, Jan Wenzel**

selbstständiger Unternehmer  
391124 Magdeburg

Tel.: 01523 8275415

✉ jan.schmidt@afdfraktion-lsa.de

Betreute Regionen: Börde – Wanz-  
leben

**AfD**

Landesliste



Geboren am 8. Oktober 1991 in Magdeburg; konfessionslos; ledig, ein Kind.

**Ausbildung, beruflicher Werdegang:**

2009 Erweiterter Realschulabschluss, 2012 Wirtschaftsabitur. 2013 bis 2014 Angestellter im Sicherheitsgewerbe. Seit 2014 Fernstudium BWL. Seit 2015 selbstständig im Einzelhandel.

**Politische und gesellschaftliche Funktionen:**

2014 Eintritt in die Alternative für Deutschland (AfD), 2015 Eintritt in die Junge Alternative (JA), seit 2015 Landesvorsitzender JA Sachsen-Anhalt, seit 2015 stellv. Kreisvorsitzender AfD Magdeburg, seit 2015 Mitglied im Landesvorstand der AfD Sachsen-Anhalt.

**Landtag:**

Mitglied des Landtages seit der 7. Wahlperiode. Mitglied Ausschuss für Finanzen und 15. Parlamentarischer Untersuchungsausschuss.



\*\*\*\* **SCHRÖDER, André**

Minister der Finanzen, Beamter  
06526 Sangerhausen

Wahlkreisbüro:  
Markt 7  
06526 Sangerhausen

Tel.: 03464 279669  
Fax: 03464 279663  
✉ cdu-schroeder@t-online.de  
www.cdu-schroeder.de

Betreute Regionen: Wahlkreis 31 –  
Sangerhausen  
**CDU**  
Landesliste

Geboren am 21. April 1969 in Sangerhausen; evangelisch; verheiratet, zwei Kinder.

**Ausbildung, beruflicher Werdegang:**

1985 Polytechnische Oberschule Ernst Thälmann, 1987 Erweiterte Oberschule Geschwister Scholl, Abitur. 1995 Magister der Philosophie und Politikwissenschaften, Universität Leipzig. 1996 bis 2002 Referent der CDU-Landtagsfraktion. 2008 bis 2011 Staatssekretär im Ministerium für Landesentwicklung und Verkehr des Landes Sachsen-Anhalt, seit 25. April 2016 Minister der Finanzen des Landes Sachsen-Anhalt.

**Politische und gesellschaftliche Funktionen:**

1996 Eintritt in die CDU, 2007 bis 2014 Vorsitzender des CDU-Kreisverbandes Mansfeld-Südharz, seit 2012 stellv. Landesvorsitzender der CDU Sachsen-Anhalt. 2004 bis 2008 Mitglied des Kreistages Sangerhausen/Mansfeld-Südharz, 2014 bis 2016 Vorsitzender der CDU-Fraktion im Stadtrat Sangerhausen.

**Ehrenämter:**

Seit 1998 Mitglied der Europa-Union e. V., seit 2003 Mitglied im Förderverein des Europa-Rosariums, seit 2003 Mitglied der Landesmedienanstalt.

**Landtag:**

Mitglied des Landtages der 4. Wahlperiode, der 5. Wahlperiode (ausgeschieden am 16. September 2008) und seit der 6. Wahlperiode; April 2011 bis März 2016 Vorsitzender der CDU-Fraktion.

## \* SCHULENBURG, Chris

Polizeibeamter  
39524 Sandau (Elbe)

Wahlkreisbüro:  
Breite Straße 28  
39606 Hansestadt Osterburg  
(Altmark)

Tel.: 03937 2524121  
✉ info@chris-schulenburg.de  
www.chris-schulenburg.de

Betreute Regionen: Wahlkreis 03 –  
Havelberg-Osterburg

**CDU**

Wahlkreis 03 (Havelberg-Osterburg)



Geboren am 7. Juni 1980 in Havelberg; evangelisch; ledig, zwei Kinder.

### **Ausbildung, beruflicher Werdegang:**

1999 Abitur. 2003 Diplom-Verwaltungswirt FH, 2013 Master of Arts „Öffentliche Verwaltung und Polizeimanagement“. 1999 bis 2003 Ausbildung bei der Berliner Polizei, Studium an der FH für Verwaltung und Rechtspflege in Berlin (jetzt Hochschule für Wirtschaft und Recht), Praktikum beim Chicago Police Department (USA); Abschluss Diplom-Verwaltungswirt (FH). 2003 bis 2005 Polizei Niedersachsen, Landesbereitschaftspolizei Braunschweig, 2005 bis 2006 Polizei Sachsen-Anhalt, Landesbereitschaftspolizei Magdeburg, 2006 bis 2008 Polizeidirektion Stendal, Polizeirevier Stendal, 2008 bis 2009 Polizeidirektion Sachsen-Anhalt Nord, Polizeirevier Jerichower Land, 2009 bis 2011 Polizeidirektion Sachsen-Anhalt Nord, Dezernat Einsatz in Magdeburg und Zentrale Kriminalitätsbekämpfung in Stendal. 2011 bis 2013 Masterstudium an der Deutschen Hochschule der Polizei in Münster (Hiltrup) Abschluss Master of Arts „Öffentliche Verwaltung und Polizeimanagement“. 2013 bis 2016 Polizeidirektion Sachsen-Anhalt Nord, Leiter des Reviereinsatzdienstes im Polizeirevier Stendal, stellv. Leiter des Polizeireviers Stendal.

### **Politische und gesellschaftliche Funktionen:**

Seit 2002 Mitglied der CDU und bis 2015 Mitglied der Jungen Union, Vorsitzender des CDU-Ortsverbandes Elbe-Havel-Land, kooptiertes Mitglied im Kreisvorstand der CDU Stendal. Seit 2009 Mitglied im Stadtrat Sandau (Elbe), seit 2013 Mitglied des Kreistages in Stendal.

### **Landtag:**

Mitglied des Landtages seit der 7. Wahlperiode. Mitglied Ausschuss für Inneres und Sport, Ausschuss für Recht, Verfassung und Gleichstellung und Wahlprüfungsausschuss.



**\* SCHUMANN, Andreas**

Dipl.-Musiker und Musikpädagoge  
39116 Magdeburg

Wahlkreisbüro:  
Fürstenwallstraße 17  
39104 Magdeburg

Tel.: 0391 2549823

Fax: 0391 2549820

✉ schumann@cdu.magdeburg.de  
www.schumann-md.de

Betreute Regionen: Wahlkreis 13 –  
Magdeburg IV

**CDU**

Wahlkreis 13 (Magdeburg IV)

Geboren am 9. Juni 1964 in Ebersbach; evangelisch; verheiratet, zwei Kinder.

**Ausbildung, beruflicher Werdegang:**

1981 Polytechnische Oberschule. 1983 Berufsausbildung zum Instandhaltungsmechaniker, 1990 Diplom-Musiker/Musikpädagoge. 1989 bis 2016 Mitglied der Philharmonie Magdeburg (Tätigkeit ruhend), 1999 bis 2016 Pädagoge am Telemann Konservatorium Magdeburg (Tätigkeit ruhend).

**Politische und gesellschaftliche Funktionen:**

1999 Eintritt in die CDU, 2006 Vorsitzender des CDU-Ortsverbandes Magdeburg Südost. 2009 Stadtrat in Magdeburg, 2014 Vorsitzender des Stadtrates Magdeburg.

**Ehrenämter:**

1999 bis 2014 Trainer des Fußballnachwuchses des VfB Ottersleben e. V., 2006 bis 2016 Vorstand/Mitglied im VfB Ottersleben e. V., 2015 Mitglied im Förderverein Magdeburger Dommuseum e. V.

**Landtag:**

Mitglied des Landtages seit der 7. Wahlperiode. Mitglied Ausschuss für Bildung und Kultur und Ausschuss für Petitionen.

## \* **SIEGMUND, Ulrich**

selbstständiger Unternehmer  
39590 Tangermünde

Wahlkreisbüro:  
Schadewachten 40  
39576 Stendal

Tel.: 01523 8275414  
✉ ulrich.siegmund@  
afdfraktion-lsa.de

Betreute Regionen: Landkreis  
Stendal, Altmarkkreis Salzwedel  
**AfD**  
Landesliste



Geboren am 25. Oktober 1990 in Havelberg; römisch-katholisch; ledig.

### **Ausbildung, beruflicher Werdegang:**

2011 Kaufmann Groß- und Außenhandel, 2016 Bachelor of Arts, 2015 Managementschulung in Peking, China. 2008 bis 2011 Ausbildung zum Kaufmann Groß- und Außenhandel, 2011 bis 2012 Vertriebsleitung Großhandel, 2011 bis 2014 Key Account Manager, Augenklinik in Berlin. 2013 bis 2016 Studium der Wirtschaftspsychologie und Betriebswirtschaftslehre, Abschluss Bachelor of Arts. Seit 2014 selbstständiger Unternehmer mit einer Firma im Bereich Marketing.

### **Politische und gesellschaftliche Funktionen:**

2008 bis 2014 Mitglied der CDU.

### **Landtag:**

Mitglied des Landtages seit der 7. Wahlperiode. Vorsitzender Ausschuss für Arbeit, Soziales und Integration und Mitglied Ausschuss für Bundes- und Europaangelegenheiten sowie Medien.



**\*\*\* Dr. SPÄTHER, Verena**

Diplomingenieurökonomin  
06217 Merseburg

Wahlkreisbüro:  
Entenplan 1  
06217 Merseburg

Tel.: 03461 289988

Fax: 03461 289989

✉ buerospaethe@t-online.de

Betreute Regionen: Wahlkreis 32 –  
Eisleben, Wahlkreis 33 – Saale-  
kreis, Wahlkreis 34 – Bad Dürren-  
berg-Saalekreis, Wahlkreis 39 –  
Merseburg

**SPD**

Landesliste

Geboren am 29. Mai 1958 in Jena.

**Ausbildung, beruflicher Werdegang:**

1976 Abitur. 1980 Dipl.-Ing.-Oec., 1986 Dr. oec. 1980 bis 1992 Assistentin/Oberassistentin TH Merseburg, 1992 bis 2007 Geschäftsführerin Soziales Betreuungswerk Gemeinnützige Gesellschaft mbH.

**Politische und gesellschaftliche Funktionen:**

1996 Eintritt in die SPD, 2010 bis 2016 Vorsitzende des SPD-Ortsvereins Merseburg. 1990 bis 2006 Mitglied im Stadtrat Merseburg, Vorsitzende des Finanzausschusses, SPD-Fraktionsvorsitzende, 1998 bis 2007 Mitglied im Kreistag Merseburg-Querfurt, Vorsitzende des Jugendhilfeausschusses, seit 2006 Mitglied im Ausschuss für Angelegenheiten der psychiatrischen Krankenversorgung des Landes Sachsen-Anhalt, seit 2007 Mitglied im Kreistag Saalekreis, stellv. SPD-Fraktionsvorsitzende, Vorsitzende des Jugendhilfeausschusses.

**Ehrenämter:**

Seit 2008 Vorsitzende des AWO Stadtverbandes Merseburg e.V., Mitglied im Vorstand der Stiftung „Familie in Not“ Sachsen-Anhalt, Mitglied im Vorstand der Verbraucherzentrale Sachsen-Anhalt e. V.

**Landtag:**

Mitglied des Landtages seit der 5. Wahlperiode. Mitglied Ausschuss für Arbeit, Soziales und Integration und Ausschuss für Petitionen.

Nachgerückt am 15. August 2016 für Nadine Hampel.

## \* SPIEGELBERG, Marcus

Student  
06667 Weißenfels

Wahlkreisbüro:  
Langendorfer Straße 27  
06667 Weißenfels

Tel.: 01523 8275416  
✉ marcus.spiegelberg@  
afdfraktion-lsa.de

### **AfD**

Wahlkreis 43 (Weißenfels)



Geboren am 22. Februar 1992 in Kaltenkirchen; evangelikal/freikirchlich; ledig.

### **Ausbildung, beruflicher Werdegang:**

2008 Erweiterter Realschulabschluss, Beuditzschule Weißenfels, 2011 Abitur, Berufsbildende Schulen Weißenfels. Seit 2011 Studium der Geschichtswissenschaft und Ethnologie an der Martin-Luther-Universität Halle-Wittenberg (voraussichtlicher Abschluss 2016, Bachelor of Arts).

### **Politische und gesellschaftliche Funktionen:**

2011 Eintritt in die CDU, später u. a. Mitglied des Ortsvorstandes und in diversen Ämtern in der Jungen Union, 2015 Austritt aus der CDU/JU, Eintritt in die AfD, im Laufe des Jahres stellv. Kreisvorsitzender und in verschiedenen Ämtern der Jungen Alternative.

### **Landtag:**

Mitglied des Landtages seit der 7. Wahlperiode; Schriftführer. Mitglied Ausschuss für Arbeit, Soziales und Integration.





**\*\*\*\* STAHLKNECHT, Holger**

Minister für Inneres und Sport,  
Jurist  
39167 Hohe Börde OT Wellen

Wahlkreisbüro:  
August-Bebel-Straße 32  
39326 Wolmirstedt

Tel.: 039201 4604

Fax: 039201 4605

✉ info@holger-stahlknecht.de  
www.holger-stahlknecht.de

Betreute Regionen: Wahlkreis 08 –  
Wolmirstedt

**CDU**

Wahlkreis 08 (Wolmirstedt)

Geboren am 13. November 1964 in Hannover; evangelisch-lutherisch; verheiratet, zwei Kinder.

**Ausbildung, beruflicher Werdegang:**

1975 Grundschule, 1985 Abitur. 1985 bis 1987 Bundeswehr, Reserveoffizier, jetziger Rang Oberstleutnant der Reserve. 1987 bis 1992 Studium der Rechtswissenschaft, Erstes Staatsexamen, 1993 bis 1995 Referendariat, Zweites Staatsexamen. 1995 bis 2002 Staatsanwalt, 2007 bis 2011 Rechtsanwalt, seit 2011 Minister für Inneres und Sport.

**Politische und gesellschaftliche Funktionen:**

2000 Eintritt in die CDU, 2005 bis 2006 Kreisvorsitzender des CDU-Kreisverbandes Ohrekreis, seit 2007 Kreisvorsitzender des CDU-Kreisverbandes Bördekreis, seit 2012 stellv. Landesvorsitzender der CDU Sachsen-Anhalt. 1999 bis 2011 Bürgermeister/Ortschaftsbürgermeister der Gemeinde Wellen.

**Ehrenämter:**

Bis April 2011 Vorsitzender des Kinderschutzbundes Ohrekreis.

**Landtag:**

Mitglied des Landtages seit der 4. Wahlperiode; 2007 bis 2011 stellv. Vorsitzender der CDU-Fraktion.

### \*\*\* STEPPUHN, Andreas

Gewerkschaftssekretär, Stahlbetonbauer  
39164 Wanzleben-Börde OT Seehausen

Wahlkreisbüro:  
Zwischen den Städten 4  
06484 Quedlinburg  
Tel.: 03946 9019922  
Fax: 03946 5280558  
✉ buero@andreas-steppuhn.de  
www.andreas-steppuhn.de

Betreute Regionen: Wahlkreis 14 – Halberstadt, Wahlkreis 15 – Blankenburg, Wahlkreis 16 – Wernigerode, Wahlkreis 30 – Quedlinburg

**SPD**

Landesliste



Geboren am 2. Mai 1962 in Münster/Westf.; römisch-katholisch; verheiratet, drei Kinder.

#### **Ausbildung, beruflicher Werdegang:**

1977 Volksschule. 1980 Ausbildung zum Stahlbetonbauer, 1989 Ausbildung zum Gewerkschaftssekretär. 1980 bis 1987 Tätigkeit als Stahlbetonbauer, 1987 bis 1990 Gewerkschaftssekretär IG BAU/DGB, 1990 bis 1991 Fachreferent beim Bundesvorstand der IG BAU, 1991 bis 2001 Landesvorsitzender der IG BAU Sachsen-Anhalt, 2001 bis 2012 Mitglied des Bundesvorstandes der IG BAU, 2005 bis 2009 Mitglied des Deutschen Bundestages (16. WP), seit 2012 Geschäftsführer facts GmbH.

#### **Politische und gesellschaftliche Funktionen:**

1980 Eintritt in die SPD, 1993 bis 2006 Vorsitzender des SPD-Ortsvereins Seehausen, später Seehausen-Eggenstedt-Eilsleben, seit 1999 Vorsitzender der SPD-AG für Arbeitnehmerfragen (AfA) in Sachsen-Anhalt, 2000 bis 2011 Vorsitzender des AfA-Bundesausschusses, 2008 bis 2012 stellv. Vorsitzender des AfA-Bundesvorstandes, seit 2010 Vorsitzender des SPD-Ortsvereins Quedlinburg. 1994 bis 2000 Mitglied im Stadtrat Seehausen/Börde.

#### **Ehrenämter:**

1994 bis 2005 Vorstandsmitglied der LVA Sachsen-Anhalt, 1997 bis 2007 Vorsitzender des Bildungswerkes BAU Sachsen-Anhalt e. V., seit 2014 Vorstandsmitglied des ACE-Kreisclubs Sachsen-Anhalt West, seit 2015 Vorsitzender des Landesverbandes der Tafeln in Sachsen-Anhalt. Mitglied des Bundesvorstandes der Tafeln, Mitglied des Landeskuratoriums des Internationalen Bundes (IB).

#### **Landtag:**

Mitglied des Landtages der 2. Wahlperiode und seit der 6. Wahlperiode. Mitglied Ausschuss für Arbeit, Soziales und Integration, Ausschuss für Recht, Verfassung und Gleichstellung und Wahlprüfungsausschuss.



## **\*\* STRIEGEL, Sebastian**

Politikwissenschaftler

06217 Merseburg

Regionalbüro:

Grün.Lokal Merseburg

König-Heinrich-Straße 8a

06217 Merseburg

Tel.: 03461 2756918

Fax: 03461 2756919

✉ wahlkreisbuero@sebastian-striegel.de

www.sebastian-striegel.de

Betreute Regionen: Landkreis  
Anhalt-Bitterfeld (Altkreise Bitterfeld  
und Köthen), Burgenlandkreis,  
Saalekreis

**BÜNDNIS 90/DIE GRÜNEN**

Landesliste

Geboren am 3. Juni 1981 in Halle (Saale); römisch-katholisch; verheiratet, zwei Kinder.

### **Ausbildung, beruflicher Werdegang:**

2000 Abitur am Domgymnasium Merseburg. 2008 Dipl.-Pol. an der Freien Universität Berlin. 2000 bis 2001 Freiwilligendienst in Belfast (Nordirland). 2003 bis 2005 Mitarbeiter im Abgeordnetenbüro von Undine Kurth, MdB, 2006 bis 2007 Mitarbeiter beim Bund für Umwelt und Naturschutz e. V., seit 2007 Mitarbeiter im Regionalen Beratungsteam gegen Rechtsextremismus bei Miteinander e. V. (ruhend).

### **Politische und gesellschaftliche Funktionen:**

1998 Eintritt bei BÜNDNIS 90/DIE GRÜNEN, 2004 bis 2008 Kreisvorsitzender BÜNDNIS 90/DIE GRÜNEN Saalekreis, 2005 bis 2006 Sprecher für Demokratie und Grundrechte bei BÜNDNIS 90/DIE GRÜNEN Sachsen-Anhalt, 2007 Mitglied der AG Polizeilicher Umgang mit Rechtsextremismus, 2006 bis 2011 Mitglied im Landesvorstand BÜNDNIS 90/DIE GRÜNEN Sachsen-Anhalt, seit 2012 Mitglied der Rechtsextremismuskommision des Bundesvorstandes von BÜNDNIS 90/DIE GRÜNEN, seit 2013 Kreisvorsitzender BÜNDNIS 90/DIE GRÜNEN Saalekreis. 1999 bis 2000 Stadtrat in Merseburg.

### **Ehrenämter:**

Seit 2008 Vorsitzender Waldhaus Burkensdorf e. V., seit 2010 Mitglied der bischöflichen Fachkommission „Gerechtigkeit, Frieden und Bewahrung der Schöpfung“ des Bistums Magdeburg, seit 2010 Beiratsmitglied der Katholischen Erwachsenenbildung im Bistum Magdeburg.

### **Landtag:**

Mitglied des Landtages seit der 6. Wahlperiode. Mitglied Ausschuss für Inneres und Sport, Ausschuss für Recht, Verfassung und Gleichstellung, Wahlprüfungsausschuss und Parlamentarische Kontrollkommission.

### \*\*\* STURM, Daniel

Friseurmeister  
06618 Naumburg (Saale)

Wahlkreisbüro:  
Postring 12  
06618 Naumburg

Tel.: 03445 230207  
Fax: 03445 230208  
✉ info@daniel-sturm.de  
www.daniel-sturm.de

Betreute Regionen: Wahlkreis 42 –  
Naumburg

**CDU**  
Wahlkreis 42 (Naumburg)



Geboren am 6. März 1977 in Naumburg.

#### **Ausbildung, beruflicher Werdegang:**

1993 Realschulabschluss. 1993 bis 1996 Berufsausbildung zum Friseur. 1996 bis 2003 Friseur, 2003 Friseurmeister, seit 2005 selbstständiger Friseurmeister, 1993 bis 2006 Mitarbeiter beim Naumburger Tageblatt, 1996 bis 2006 Mitarbeiter des Landtagsabgeordneten Curt Becker.

#### **Politische und gesellschaftliche Funktionen:**

1993 Eintritt in die CDU und Junge Union, 1993 bis 1997 Vorsitzender der Jungen Union Naumburg, 1997 bis 2005 Kreisvorsitzender der Jungen Union Burgenlandkreis, 1998 bis 2002 Beisitzer im Landesvorstand der Jungen Union, seit 1999 CDU-Vorsitzender Naumburg, 2002 bis 2006 stellv. Landesvorsitzender der Jungen Union, 2006 Eintritt in die Mittelstands- und Wirtschaftsvereinigung der CDU in Sachsen-Anhalt (MIT). Seit 2004 Stadtrat in Naumburg und stellv. Fraktionsvorsitzender bis 2014, seit 2014 Fraktionsvorsitzender. Seit 2014 Mitglied im Aufsichtsrat der GWG Naumburg. Seit 2016 Mitglied in der Medienanstalt Sachsen-Anhalt.

#### **Ehrenämter:**

Mitglied Friseurinnung, Naumburger Bürgerverein e.V., Hilfe für Samtpfoten-Tierschutzverein e.V.

#### **Landtag:**

Mitglied des Landtages seit der 5. Wahlperiode. Mitglied Ausschuss für Bundes- und Europaangelegenheiten sowie Medien und Ausschuss für Landesentwicklung und Verkehr.



## \* SZARATA, Daniel

Europäischer Diplom-Verwaltungs-  
manager  
38820 Halberstadt

Wahlkreisbüro:  
Fischmarkt 12b  
38820 Halberstadt

Tel.: 03941 609802  
Fax: 03941 609878  
✉ buero@daniel-szarata.de  
www.daniel-szarata.de

Betreute Regionen: Wahlkreis 14 –  
Halberstadt  
**CDU**  
Wahlkreis 14 (Halberstadt)

Geboren am 27. August 1982 in Halberstadt; evangelisch; verheiratet.

### **Ausbildung, beruflicher Werdegang:**

2002 Abitur. 2007 Europäischer Diplom-Verwaltungsmanager, 2012 Public Management M. A., 2007 bis 2009 Sachbearbeiter im Ministerium für Wirtschaft und Arbeit des Landes Sachsen-Anhalt, 2009 bis 2010 Verwendungsnachweisprüfer in der Förderservice GmbH, 2010 bis 2014 Projektmanager im Ministerium für Wissenschaft und Wirtschaft des Landes Sachsen-Anhalt, 2014 bis 2016 EU-Sachbearbeiter in der Investitionsbank Sachsen-Anhalt.

### **Politische und gesellschaftliche Funktionen:**

1999 Eintritt in die Junge Union, seit 1999 Mitglied im Kreisvorstand der CDU Halberstadt/ab 2006 Harz, 1999 bis 2011 Kreisvorsitzender der Jungen Union Halberstadt/ab 2006 Harz, 2010 bis 2014 stellv. Ortsvorsitzender der CDU Halberstadt, seit 2014 Ortsvorsitzender der CDU Halberstadt. Seit 2004 Stadtrat der Stadt Halberstadt, seit 2014 Fraktionsvorsitzender der CDU-Stadtratsfraktion Halberstadt.

### **Ehrenämter:**

Seit 2014 Vorstandsmitglied im Leichtathletik Förderverein.

### **Landtag:**

Mitglied des Landtages seit der 7. Wahlperiode. Mitglied Ausschuss für Finanzen und Ausschuss für Landesentwicklung und Verkehr.

### \*\*\* THOMAS, Ulrich

Selbstständig  
06484 Quedlinburg

Wahlkreisbüro:  
Breite Straße 37  
06484 Quedlinburg

Tel.: 03946 811888  
Fax: 03946 5198169  
✉ info@ulrich-thomas.com  
www.ulrich-thomas.com

Betreute Regionen: Wahlkreis 30 –  
Quedlinburg

**CDU**  
Wahlkreis 30 (Quedlinburg)



Geboren am 22. März 1968 in Quedlinburg; evangelisch; verheiratet, zwei Kinder.

#### **Ausbildung, beruflicher Werdegang:**

1984 Polytechnische Oberschule. 1987 Berufsausbildung Elektriker, 1988 Ausbildung zum Fahrlehrer. 1988 bis 1990 Elektriker, seit 1990 selbstständiger Fahrschulinhaber.

#### **Politische und gesellschaftliche Funktionen:**

1998 Eintritt in die CDU, seit 2006 CDU-Kreisvorsitzender Landkreis Harz, Mitglied im CDU-Landesvorstand Sachsen-Anhalt. 1999 bis 2006 Mitglied im Kreistag Quedlinburg, seit 2004 Mitglied im Stadtrat Quedlinburg, Vorsitzender der CDU-Stadtratsfraktion.

#### **Ehrenämter:**

Seit 2004 Vorsitzender des Fördervereins der Kreisvolkshochschule Quedlinburg, seit 2010 stellv. Vorsitzender des Fördervereins Naturbadeteich „Klietz“, seit 2010 Vorsitzender Thermenbeirat „Bodetaltherme Thale“, Vorsitzender des Fördervereins der Freiwilligen Feuerwehr Quedlinburg.

#### **Landtag:**

Mitglied des Landtages seit der 5. Wahlperiode. Mitglied Ältestenrat und Ausschuss für Wirtschaft, Wissenschaft und Digitalisierung.



**\* Dr. TILLSCHNEIDER,  
Hans-Thomas**

Islamwissenschaftler  
06231 Bad Dürrenberg

Wahlkreisbüro:  
Promenade 11a  
06231 Bad Dürrenberg

Tel.: 01523 8275419

✉ h-t.tillschneider@  
afdfraktion-lsa.de

**AfD**

Wahlkreis 34 (Bad Dürrenberg-  
Saalekreis)

Geboren am 5. Februar 1978 in Temeschburg (Rumänien); konfessionlos; ledig, ein Kind.

**Ausbildung, beruflicher Werdegang:**

1997 Abitur. 2004 Magister (Islamwissenschaft, Germanistik, Philosophie), 2009 Promotion (Islamwissenschaft), seit 2012 Habilitationsverfahren (Islamwissenschaft). 2009 bis 2010 Post-Doc am Institut de recherche et d'histoire des textes (IRHT) des Centre national de la recherche scientifique (CNRS) in Paris, 2010 bis 2016 Akademischer Rat auf Zeit am Lehrstuhl für Islamwissenschaft an der Sprach- und Literaturwissenschaftlichen Fakultät der Universität Bayreuth.

**Politische und gesellschaftliche Funktionen:**

1996 Eintritt in die FDP, Austritt im selben Jahr. 2013 Eintritt in die AfD.

**Ehrenämter:**

Seit 2014 Sprecher der Patriotischen Plattform.

**Landtag:**

Mitglied des Landtages seit der 7. Wahlperiode. Stellv. Vorsitzender Ausschuss für Bundes- und Europaangelegenheiten sowie Medien und Mitglied Ausschuss für Bildung und Kultur.

## \*\*\*\* TULLNER, Marco

Minister für Bildung, Historiker  
06110 Halle (Saale)

Wahlkreisbüro:  
Ulestrasse 8  
06114 Halle (Saale)

Tel.: 0345 68675682

Fax: 0345 3889541

✉ info@marco-tullner.de  
www.marco-tullner.de

Betreute Regionen: Wahlkreis 36 –  
Halle II

**CDU**

Wahlkreis 36 (Halle II)



Geboren am 1. November 1968 in Wismar; evangelisch; verheiratet, zwei Kinder.

### **Ausbildung, beruflicher Werdegang:**

1985 Polytechnische Oberschule, 1987 Abitur an der Erweiterten Oberschule Otto-von-Guericke, Magdeburg. 1996 Magisterabschluss, Studium der Geschichte und Politikwissenschaften an der Martin-Luther-Universität Halle-Wittenberg. 1996 bis 2001 wissenschaftlicher Mitarbeiter am Lehrstuhl von Prof. Dr. Everhard Holtmann, 2000 bis 2002 Referent beim Landtagspräsidenten a. D., Dr. Klaus Keitel. 2011 bis 2016 Staatssekretär im Ministerium für Wissenschaft und Wirtschaft des Landes Sachsen-Anhalt.

### **Politische und gesellschaftliche Funktionen:**

1991 Eintritt in die CDU, 1999 bis 2013 stellv. Kreisvorsitzender der CDU Halle, seit 2013 Kreisvorsitzender der CDU Halle. Seit 2016 Minister für Bildung des Landes Sachsen-Anhalt.

### **Ehrenämter:**

Vorstandsvorsitzender der Verbraucherzentrale Sachsen-Anhalt e.V., Mitglied im Kuratorium des Diakoniewerkes Halle, Mitglied im Stiftungsrat der Volkssolidarität Halle, Vorsitzender des Vereins der Förderer und Freunde des Halleschen Bergzoos e.V.

### **Landtag:**

Mitglied des Landtages der 4. und 5. Wahlperiode, der 6. Wahlperiode (bis 03.05.2011) und seit der 7. Wahlperiode.





\*\*\*\* **ZIMMER, Lars-Jörn**

Diplom-Betriebswirt (FH)  
06749 Bitterfeld-Wolfen OT Bitterfeld

Wahlkreisbüro:  
Walther-Rathenau-Straße 16  
06749 Bitterfeld

Tel.: 03493 401085  
Fax: 03493 401086  
✉ info@larsjoernzimmer.de  
www.larsjoernzimmer.de

Betreute Regionen: Wahlkreis 29 –  
Bitterfeld  
**CDU**  
Landesliste

Geboren am 4. Oktober 1970 in Brehna; römisch-katholisch; verheiratet, zwei Kinder.

**Ausbildung, beruflicher Werdegang:**

1987 Polytechnische Oberschule, 1989 Erweiterte Oberschule, Abitur. 1995 Dipl.-Betriebswirt (FH). 2000 City- und Regionalmanager, 1996 bis 2002 Mitarbeiter Stab Wirtschaftsförderung der Stadt Wolfen.

**Politische und gesellschaftliche Funktionen:**

1994 Eintritt in die CDU. Seit 1999 Mitglied der CDU-Fraktionen im Kreistag Anhalt-Bitterfeld und Stadtrat Bitterfeld-Wolfen.

**Ehrenämter:**

Vorsitzender des Tourismusverbandes Sachsen-Anhalt e.V., Vorstandsmitglied des Deutschen Tourismusverbandes e.V., Vorsitzender der Transromanica e.V., Vorsitzender WIEDERUM e.V., Vorsitzender des kommunalen Zweckverbandes Bergbaufolgelandschaft Goitzsche.

**Landtag:**

Mitglied des Landtages seit der 4. Wahlperiode. Vorsitzender Ausschuss für Wirtschaft, Wissenschaft und Digitalisierung und Mitglied Ausschuss für Bildung und Kultur.

Nachgerückt am 17. Mai 2016 für Edwina Koch-Kupfer.

## **\*\* ZOSCHKE, Dagmar**

Diplom-Lehrerin  
06749 Bitterfeld-Wolfen OT Bitterfeld

Wahlkreisbüro:  
Kirchstraße 2  
06749 Bitterfeld-Wolfen OT Bitterfeld

Tel.: 03493 401594

Fax: 03493 82957

✉ wkb-zoschke@t-online.de

Betreute Regionen: Bitterfeld-Wolfen

**DIE LINKE**

Landesliste



Geboren am 15. Mai 1959 in Bitterfeld; konfessionslos; geschieden, ein Kind.

### **Ausbildung, beruflicher Werdegang:**

1973 Polytechnische Oberschule Helene-Lange in Bitterfeld, 1977 Abitur an der Erweiterten Oberschule Ernst-Thälmann in Bitterfeld. 1981 Diplom an der Pädagogischen Hochschule in Dresden. 1981 bis 1988 Pionierleiterin/Dipl.-Lehrerin an der Diesterweg-Oberschule in Bitterfeld, 1988 bis 1990 Mitarbeiterin der SED-Kreisleitung in Bitterfeld, 1990 bis 1993 Erzieherin in der Kindertagesstätte Knirpsenhausen in Wolfen, 1993 bis 1994 arbeitslos, 1994 bis 2011 Wahlkreismitarbeiterin einer Landtagsabgeordneten.

### **Politische und gesellschaftliche Funktionen:**

1981 Eintritt in die SED, seit 1989 PDS/Linkspartei.PDS/DIE LINKE, 1998 bis 2002 Mitglied im Landesvorstand der PDS, seit 2010 Mitglied im Bundesvorstand DIE LINKE. Seit 1994 Mitglied des Kreistages Bitterfeld, seit 2007 Kreistag Anhalt-Bitterfeld, dort Vorsitzende des Ausschusses für Soziales und Gesundheit, Mitglied des Stadtrates Bitterfeld, seit 2007 des Stadtrates Bitterfeld-Wolfen, seit 2014 Vorsitzende des Stadtrates Bitterfeld-Wolfen, Mitglied des Ortschaftsrates Bitterfeld.

### **Ehrenämter:**

1991 Mitglied im Kinderland Sachsen-Anhalt e.V. (zeitweise stellv. Vorsitzende des Kreisverbandes), 2002 Mitglied im Buchdorf Mühlbeck-Friedersdorf e.V., 2005 Mitglied im Städtepartnerschaftsverein Bitterfeld, 2005 Mitglied im Arbeitslosenselbsthilfeverein Anhalt-Bitterfeld, seit 2007 Mitglied im Beirat für Menschen mit Behinderungen im Landkreis Anhalt-Bitterfeld, seit 2014 Mitglied des Beirates des IWK-Institutes für Weiterbildung in der Kranken- & Altenpflege gemeinnützige GmbH.

### **Landtag:**

Mitglied des Landtages seit der 6. Wahlperiode. Mitglied Ausschuss für Arbeit, Soziales und Integration.

## ÄLTESTENRAT

---

<i>Mitglieder</i>	<i>Fraktion</i>
Brakebusch, Gabriele Präsidentin des Landtages	CDU
Mittelstädt, Willi Vizepräsident des Landtages	AfD
Gallert, Wulf Vizepräsident des Landtages	DIE LINKE
Borgwardt, Siegfried Feußner, Eva Kurze, Markus Thomas, Ulrich	CDU
Kirchner, Oliver Poggenburg, André Roi, Daniel	AfD
Gebhardt, Stefan Knöchel, Swen	DIE LINKE
Erben, Rüdiger Dr. Pähle, Katja	SPD
Lüddemann, Cornelia	BÜNDNIS 90/DIE GRÜNEN

## SCHRIFTFÜHRERINNEN UND SCHRIFTFÜHRER

---

<i>Mitglieder</i>	<i>Fraktion</i>
Harms, Uwe Heuer, Guido Philipp, Florian	CDU
Backhaus, Gottfried Funke, Lydia Loth, Hannes Spiegelberg, Marcus	AfD
Heiß, Kristin Hildebrandt, Doreen	DIE LINKE
Dr. Grube, Falko Dr. Schmidt, Andreas	SPD
Meister, Olaf	BÜNDNIS 90/DIE GRÜNEN

## FRAKTIONEN

### **Fraktion der CDU (30 Mitglieder)**

*Fraktionsvorsitzender:* Borgwardt, Siegfried

*Stellv. Vorsitzende:* Feußner, Eva  
Thomas, Ulrich

*Parl. Geschäftsführer:* Kurze, Markus

#### *Fraktionsmitglieder:*

Bönisch, Bernhard	Krause, Dietmar
Borchert, Carsten	Krull, Tobias
Borgwardt, Siegfried	Kurze, Markus
Brakebusch, Gabriele	Philipp, Florian
Daldrup, Bernhard	Radke, Detlef
Feußner, Eva	Scheurell, Frank
Geisthardt, Ralf	Schröder, André
Gorr, Angela	Schulenburg, Chris
Gürth, Detlef	Schumann, Andreas
Güssau, Hardy Peter	Stahlknecht, Holger
Harms, Uwe	Sturm, Daniel
Dr. Haseloff, Reiner	Szarata, Daniel
Heuer, Guido	Thomas, Ulrich
Keindorf, Thomas	Tullner, Marco
Kolze, Jens	Zimmer, Lars-Jörn

**Fraktion der AfD (25 Mitglieder)**

*Fraktionsvorsitzender:* Poggenburg, André

*Stellv. Vorsitzende:* Büttner, Matthias  
Rausch, Tobias  
Kirchner, Oliver  
Lieschke, Matthias  
Saueremann, Sarah

*Parl. Geschäftsführer:* Roi, Daniel

*Fraktionsmitglieder:*

Backhaus, Gottfried	Mrosek, Andreas
Büttner, Matthias	Olenicak, Volker
Diederichs, Jens	Poggenburg, André
Farle, Robert	Raue, Alexander
Funke, Lydia	Rausch, Daniel
Gehlmann, Andreas	Rausch, Tobias
Höse, Thomas	Roi, Daniel
Kirchner, Oliver	Saueremann, Sarah
Kohl, Hagen	Schmidt, Jan Wenzel
Lehmann, Mario	Siegmund, Ulrich
Lieschke, Matthias	Spiegelberg, Marcus
Loth, Hannes	Dr. Tillschneider, Hans-Thomas
Mittelstädt, Willi	

**Fraktion DIE LINKE (16 Mitglieder)**

*Fraktionsvorsitzender:* Knöchel, Swen

*Stellv. Vorsitzende:* von Angern, Eva  
Bull-Bischoff, Birke

*Parl. Geschäftsführer:* Gebhardt, Stefan

*Fraktionsmitglieder:*

von Angern, Eva	Höhn, Matthias
Buchheim, Christina	Höppner, Andreas
Bull-Bischoff, Birke	Hohmann, Monika
Eisenreich, Kerstin	Knöchel, Swen
Gallert, Wulf	Lange, Hendrik
Gebhardt, Stefan	Lippmann, Thomas
Heiß, Kristin	Quade, Henriette
Hildebrandt, Doreen	Zoschke, Dagmar

**Fraktion der SPD (11 Mitglieder)**

*Fraktionsvorsitzende:* Dr. Pähle, Katja  
*Stellv. Vorsitzende:* Schindler, Silke  
Steppuhn, Andreas

*Parl. Geschäftsführer:* Erben, Rüdiger

*Fraktionsmitglieder:*

Barth, Jürgen Dr. Pähle, Katja  
Budde, Katrin Schindler, Silke  
Erben, Rüdiger Dr. Schmidt, Andreas  
Dr. Grube, Falko Dr. Späthe, Verena  
Hövelmann, Holger Steppuhn, Andreas  
Prof. Dr. Kolb-Janssen, Angela

**Fraktion BÜNDNIS 90/DIE GRÜNEN (5 Mitglieder)**

*Fraktionsvorsitzende:* Lüddemann, Cornelia  
*Stellv. Vorsitzende:* Frederking, Dorothea

*Parl. Geschäftsführer:* Striegel, Sebastian

*Fraktionsmitglieder:*

Aldag, Wolfgang Meister, Olaf  
Frederking, Dorothea Striegel, Sebastian  
Lüddemann, Cornelia

## AUSSCHÜSSE

### **Ausschuss für Inneres und Sport** (12 Mitglieder)

<i>Vorsitzender:</i>	Kohl, Hagen	AfD
<i>Stellv. Vorsitzender:</i>	Bönisch, Bernhard	CDU

---

<i>Fraktion</i>	<i>Mitglieder</i>
CDU	Bönisch, Bernhard Borchert, Carsten Krull, Tobias Schulenburg, Chris
AfD	Höse, Thomas Kohl, Hagen Lehmann, Mario
DIE LINKE	Höhn, Matthias Quade, Henriette
SPD	Erben, Rüdiger Schindler, Silke
BÜNDNIS 90/DIE GRÜNEN	Striegel, Sebastian

### **Ausschuss für Landesentwicklung und Verkehr** (12 Mitglieder)

<i>Vorsitzender:</i>	Mrosek, Andreas	AfD
<i>Stellv. Vorsitzende:</i>	Lüddemann, Cornelia BÜNDNIS 90/DIE GRÜNEN	

---

<i>Fraktion</i>	<i>Mitglieder</i>
CDU	Güssau, Hardy Peter Scheurell, Frank Sturm, Daniel Szarata, Daniel
AfD	Mittelstädt, Willi Mrosek, Andreas Saueremann, Sarah
DIE LINKE	Eisenreich, Kerstin Hildebrandt, Doreen
SPD	Dr. Grube, Falko Dr. Schmidt, Andreas
BÜNDNIS 90/DIE GRÜNEN	Lüddemann, Cornelia

**Ausschuss für Ernährung, Landwirtschaft und Forsten**

(12 Mitglieder)

<i>Vorsitzender:</i>	Daldrup, Bernhard	CDU
<i>Stellv. Vorsitzender:</i>	Loth, Hannes	AfD

---

*Fraktion**Mitglieder*

---

CDU	Daldrup, Bernhard Heuer, Guido Krause, Dietmar Radke, Detlef
AfD	Backhaus, Gottfried Loth, Hannes Roi, Daniel
DIE LINKE	Hildebrandt, Doreen Höppner, Andreas
SPD	Barth, Jürgen Budde, Katrin
BÜNDNIS 90/DIE GRÜNEN	Frederking, Dorothea

**Ausschuss für Umwelt und Energie** (12 Mitglieder)

<i>Vorsitzender:</i>	Barth, Jürgen	SPD
<i>Stellv. Vorsitzender:</i>	Borchert, Carsten	CDU

---

*Fraktion**Mitglieder*

---

CDU	Borchert, Carsten Daldrup, Bernhard Geisthardt, Ralf Radke, Detlef
AfD	Funke, Lydia Gehlmann, Andreas Olenicak, Volker
DIE LINKE	Eisenreich, Kerstin Lange, Hendrik
SPD	Barth, Jürgen Schindler, Silke
BÜNDNIS 90/DIE GRÜNEN	Aldag, Wolfgang



## **Ausschuss für Bundes- und Europaangelegenheiten sowie Medien** (12 Mitglieder)

<i>Vorsitzender:</i>	Geisthardt, Ralf	CDU
<i>Stellv. Vorsitzender:</i>	Dr. Tillschneider, Hans-Thomas	AfD

---

<i>Fraktion</i>	<i>Mitglieder</i>
CDU	Geisthardt, Ralf Gürth, Detlef Kurze, Markus Sturm, Daniel
AfD	Rausch, Daniel Siegmond, Ulrich Dr. Tillschneider, Hans-Thomas
DIE LINKE	Gallert, Wulf Gebhardt, Stefan
SPD	Budde, Katrin Hövelmann, Holger
BÜNDNIS 90/DIE GRÜNEN	Frederking, Dorothea

## **Ausschuss für Finanzen** (12 Mitglieder)

<i>Vorsitzender:</i>	Meister, Olaf	BÜNDNIS 90/DIE GRÜNEN
<i>Stellv. Vorsitzende:</i>	Heiß, Kristin	DIE LINKE

---

<i>Fraktion</i>	<i>Mitglieder</i>
CDU	Feußner, Eva Heuer, Guido Scheurell, Frank Szarata, Daniel
AfD	Farle, Robert Rausch, Tobias Schmidt, Jan Wenzel
DIE LINKE	Heiß, Kristin Knöchel, Swen
SPD	Erben, Rüdiger Dr. Schmidt, Andreas
BÜNDNIS 90/DIE GRÜNEN	Meister, Olaf

**Unterausschuss Rechnungsprüfung (5 Mitglieder)**

*Vorsitzende:* Feußner, Eva CDU  
*Stellv. Vorsitzende:* Heiß, Kristin DIE LINKE

---

<i>Fraktion</i>	<i>Mitglieder</i>
CDU	Feußner, Eva
AfD	Farle, Robert
DIE LINKE	Heiß, Kristin
SPD	Dr. Schmidt, Andreas
BÜNDNIS 90/DIE GRÜNEN	Meister, Olaf

**Ausschuss für Recht, Verfassung und Gleichstellung  
(12 Mitglieder)**

*Vorsitzender:* Gürth, Detlef CDU  
*Stellv. Vorsitzende:* von Angern, Eva DIE LINKE

---

<i>Fraktion</i>	<i>Mitglieder</i>
CDU	Gürth, Detlef Harms, Uwe Kolze, Jens Schulenburg, Chris
AfD	Diederichs, Jens Kohl, Hagen Loth, Hannes
DIE LINKE	von Angern, Eva Quade, Henriette
SPD	Schindler, Silke Steppuhn, Andreas
BÜNDNIS 90/DIE GRÜNEN	Striegel, Sebastian

**Ausschuss für Petitionen** (12 Mitglieder)

<i>Vorsitzende:</i>	Buchheim, Christina	DIE LINKE
<i>Stellv. Vorsitzender:</i>	Krause, Dietmar	CDU

<i>Fraktion</i>	<i>Mitglieder</i>
CDU	Krause, Dietmar Philipp, Florian Schumann, Andreas N.N.
AfD	Diederichs, Jens Lehmann, Mario Olenicak, Volker
DIE LINKE	Buchheim, Christina Hohmann, Monika
SPD	Prof. Dr. Kolb-Janssen, Angela Dr. Späthe, Verena
BÜNDNIS 90/DIE GRÜNEN	Aldag, Wolfgang

**Ausschuss für Wirtschaft, Wissenschaft und Digitalisierung**  
(12 Mitglieder)

<i>Vorsitzender:</i>	Zimmer, Lars-Jörn	CDU
<i>Stellv. Vorsitzender:</i>	Lieschke, Matthias	AfD

<i>Fraktion</i>	<i>Mitglieder</i>
CDU	Harms, Uwe Philipp, Florian Thomas, Ulrich Zimmer, Lars-Jörn
AfD	Büttner, Matthias Lieschke, Matthias Raue, Alexander
DIE LINKE	Höppner, Andreas Lange, Hendrik
SPD	Hövelmann, Holger Dr. Pähle, Katja
BÜNDNIS 90/DIE GRÜNEN	Meister, Olaf

**Ausschuss für Bildung und Kultur** (12 Mitglieder)

<i>Vorsitzender:</i>	Lippmann, Thomas	DIE LINKE
<i>Stellv. Vorsitzende:</i>	Prof. Dr. Kolb-Janssen, Angela	SPD

---

<i>Fraktion</i>	<i>Mitglieder</i>
CDU	Gorr, Angela Keindorf, Thomas Schumann, Andreas Zimmer, Lars-Jörn
AfD	Backhaus, Gottfried Funke, Lydia Dr. Tillschneider, Hans-Thomas
DIE LINKE	Bull-Bischoff, Birke Lippmann, Thomas
SPD	Dr. Grube, Falko Prof. Dr. Kolb-Janssen, Angela
BÜNDNIS 90/DIE GRÜNEN	Aldag, Wolfgang

**Ausschuss für Arbeit, Soziales und Integration**

(12 Mitglieder)

<i>Vorsitzender:</i>	Siegmund, Ulrich	AfD
<i>Stellv. Vorsitzende:</i>	Gorr, Angela	CDU

---

<i>Fraktion</i>	<i>Mitglieder</i>
CDU	Bönisch, Bernhard Gorr, Angela Kolze, Jens Krull, Tobias
AfD	Kirchner, Oliver Siegmund, Ulrich Spiegelberg, Marcus
DIE LINKE	Hohmann, Monika Zoschke, Dagmar
SPD	Dr. Späthe, Verena Steppuhn, Andreas
BÜNDNIS 90/DIE GRÜNEN	Lüddemann, Cornelia

## AUSSCHÜSSE EIGENER ART

### 15. Parlamentarischer Untersuchungsausschuss

(12 Mitglieder)

<i>Vorsitzender:</i>	Philipp, Florian	CDU
<i>Stellv. Vorsitzender:</i>	Büttner, Matthias	AfD

---

<i>Fraktion</i>	<i>Mitglieder</i>
CDU	Feußner, Eva Heuer, Guido Keindorf, Thomas Philipp, Florian
AfD	Büttner, Matthias Rausch, Tobias Schmidt, Jan Wenzel
DIE LINKE	Heiß, Kristin Knöchel, Swen
SPD	Dr. Grube, Falko Hövelmann, Holger
BÜNDNIS 90/DIE GRÜNEN	Meister, Olaf

Beschluss des Landtages zur Einsetzung, Drucksache 7/421 vom 29.09.2016 – Auszug –:

Der Ausschuss soll für den Zeitraum vom 19. April 2011 bis zum 11. April 2016 folgende Sachverhalte behandeln:

- A) Es ist zu untersuchen, ob das Ministerium der Finanzen bei der Vergabe von Beraterverträgen gegen haushaltsrechtliche, vergaberechtliche und/oder gesetzliche Bestimmungen verstoßen hat. Im Fokus steht der Abschluss eines Geschäftsbesorgungsvertrages mit der Investitionsbank (IB) mit einem Finanzvolumen in Höhe von 6,3 Millionen Euro. Mit zu überprüfen ist die Zulässigkeit der Weitervergabe eines Großteils dieses Auftrages (4,4 Millionen Euro) durch die IB an das Institut für Strukturpolitik und Wirtschaftsförderung (ISW) ohne eine entsprechende Befassung des Ausschusses für Finanzen. Darüber hinaus sollen alle Geschäftsbesorgungsverträge des Ministeriums der Finanzen, die mit der IB im o. g. Zeitraum abgeschlossen wurden und zu einer Beauftragung des ISW führten, untersucht werden. Das Untersuchungsziel besteht darin, festzustellen, wer für eine etwaige Umgehung haushaltsrechtlicher, vergaberechtlicher und/oder anderer gesetzlicher Vorschriften bei der Vergabe der Beraterverträge Verantwortung trägt.
- B) Nach denselben Kriterien sollen ab einer Wertgrenze von 20.000 Euro alle weiteren von der Landesregierung in eigenem Namen oder in ihrem Auftrag im genannten Zeitraum abgeschlossenen Beraterverträge, Gutachten und Studien untersucht werden.

Die Untersuchungen sollen nacheinander erfolgen. Nach Abschluss der Untersuchungen zu A) ist dem Landtag von Sachsen-Anhalt ein Zwischenbericht vorzulegen.

Berater durch die Fraktionen benannt:

CDU	Leimbach, Thomas
AfD	Jüngling, Burker-Wieland
DIE LINKE	Gehne, Benjamin
SPD	N. N.
BÜNDNIS 90/DIE GRÜNEN	Sander, Katja

**Parlamentarische Kontrollkommission (PKK) nach  
§ 25 VerfSchG-LSA\* (5 Mitglieder)**

(Drucksachen 7/94: 7/95; 7/96; Konstituierung am 20. Juni  
2016: 7/137)

<i>Vorsitzender:</i>	Kurze, Markus	CDU
<i>Stellv. Vorsitzende:</i>	von Angern, Eva	DIE LINKE

---

<i>Fraktion</i>	<i>Mitglieder</i>
CDU	Kurze, Markus
AfD	Olenicak, Volker
DIE LINKE	von Angern, Eva
SPD	Erben, Rüdiger
BÜNDNIS 90/DIE GRÜNEN	Striegel, Sebastian

\* Die Parlamentarische Kontrollkommission übt ihre Tätigkeit auch über das Ende der Wahlperiode des Landtages solange aus, bis der nachfolgende Landtag eine neue Parlamentarische Kontrollkommission gewählt hat.

## SONSTIGE PARLAMENTARISCHE GREMIEN

### **Wahlprüfungsausschuss** (12 Mitglieder)

*Vorsitzender:* Gürth, Detlef CDU

*Stellv. Vorsitzende:* von Angern, Eva DIE LINKE

---

#### *Fraktion*

#### *Mitglieder*

---

CDU

Gürth, Detlef  
Harms, Uwe  
Kolze, Jens  
Schulenburg, Chris

AfD

Diederichs, Jens  
Kohl, Hagen  
Loth, Hannes

DIE LINKE

von Angern, Eva  
Quade, Henriette

SPD

Schindler, Silke  
Steppuhn, Andreas

BÜNDNIS 90/DIE GRÜNEN

Striegel, Sebastian

## WAHLERGEBNIS DER 7. LANDTAGSWAHL IN SACHSEN-ANHALT

vom 13. März 2016

	13.3.2016		20.3.2011	
Zahl der Wahlberechtigten	1 877 649		1 988 172	
Zahl der Wählerinnen und Wähler/Wahlbeteiligung	1 147 498	61,1 %	1 017 502	51,2 %
Ungültige Erststimmen	35 249	3,1 %	26 316	2,6 %
Gültige Erststimmen	1 112 249	96,9 %	991 186	97,4 %
Ungültige Zweitstimmen	24 621	2,1 %	24 000	2,4 %
Gültige Zweitstimmen	1 122 877	97,9 %	993 502	97,6 %

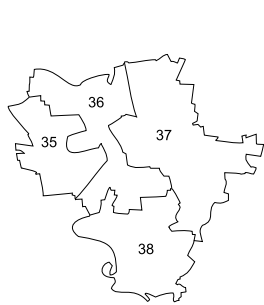
Es entfallen auf	Erststimmen		Zweitstimmen		Sitze insgesamt	aus Wahlkreisen	aus Landeswahlvorschlägen
	Anzahl	%	Anzahl	%			
CDU	328 782	29,6	334 139	29,8	30	27	3
DIE LINKE	207 722	18,7	183 290	16,3	16	1	15
SPD	158 834	14,3	119 368	10,6	11	–	11
GRÜNE	58 827	5,3	58 209	5,2	5	–	5
ALFA	–	–	9 874	0,9			
Tierschutzallianz	2 651	0,2	11 653	1,0			
AfD	257 208	23,1	272 496	24,3	25	15	10
DIE RECHTE	–	–	2 309	0,2			
FBM	4 903	0,4	4 184	0,4			
FDP	60 778	5,5	54 565	4,9			
FREIE WÄHLER	23 096	2,1	24 269	2,2			
MG	2 412	0,2	4 763	0,4			
NPD	–	–	21 230	1,9			
Die PARTEI	1 208	0,1	5 917	0,5			
STATT Partei	1 341	0,1	–	–			
EB	4 487	0,4	–	–			
Tierschutzpartei	–	–	16 611	1,5			
					87	43	44



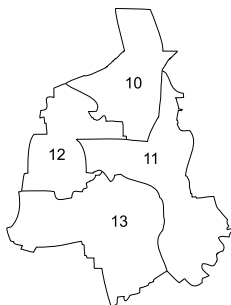
## Wahlkreiseinteilung für die Landtagswahl vom 13. März 2016



- 1 Salzwedel
- 2 Gardelegen-Klötze
- 3 Havelberg-Osterburg
- 4 Stendal
- 5 Genthin
- 6 Burg
- 7 Haldensleben
- 8 Wolmirstedt
- 9 Oschersleben
- 10 Magdeburg I
- 11 Magdeburg II
- 12 Magdeburg III
- 13 Magdeburg IV
- 14 Halberstadt
- 15 Blankenburg
- 16 Wernigerode
- 17 Staßfurt
- 18 Aschersleben
- 19 Schönebeck
- 20 Wanzleben
- 21 Bernburg
- 22 Köthen
- 23 Zerbst
- 24 Wittenberg
- 25 Jessen
- 26 Dessau-Roßlau
- 27 Dessau-Roßlau-Wittenberg
- 28 Wolfen
- 29 Bitterfeld
- 30 Quedlinburg
- 31 Sangerhausen
- 32 Eisleben
- 33 Saalekreis
- 34 Bad Dürrenberg-Saalekreis
- 35 Halle I
- 36 Halle II
- 37 Halle III
- 38 Halle IV
- 39 Merseburg
- 40 Querfurt
- 41 Zeitz
- 42 Naumburg
- 43 Weißenfels



Halle (Saale)



Landeshauptstadt  
Magdeburg

<b>Wahlkreise</b>	<b>Partei</b>	<b>Stimm- anteil in %</b>	<b>Name des gewählten Abgeordneten</b>
Wahlkreis 01 Salzwedel	CDU	33,6	Borchert, Carsten
	AfD	21,9	
	DIE LINKE	17,6	
	SPD	15,4	
	BÜNDNIS 90/DIE GRÜNEN	5,7	
Wahlkreis 02 Gardelegen- Klötze	CDU	30,5	Harms, Uwe
	AfD	24,0	
	DIE LINKE	16,1	
	SPD	18,1	
	BÜNDNIS 90/DIE GRÜNEN	5,8	
Wahlkreis 03 Havelberg- Osterburg	CDU	40,1	Schulenburg, Chris
	AfD	-	
	DIE LINKE	27,3	
	SPD	16,4	
	BÜNDNIS 90/DIE GRÜNEN	6,2	
Wahlkreis 04 Stendal	CDU	32,4	Güssau, Hardy Peter
	AfD	-	
	DIE LINKE	26,6	
	SPD	20,4	
	BÜNDNIS 90/DIE GRÜNEN	6,2	
Wahlkreis 05 Genthin	CDU	30,5	Radke, Detlef
	AfD	27,4	
	DIE LINKE	18,6	
	SPD	13,6	
	BÜNDNIS 90/DIE GRÜNEN	3,3	
Wahlkreis 06 Burg	CDU	28,8	Kurze, Markus
	AfD	22,8	
	DIE LINKE	18,5	
	SPD	11,8	
	BÜNDNIS 90/DIE GRÜNEN	3,2	
Wahlkreis 07 Haldensleben	CDU	33,0	Geisthardt, Ralf
	AfD	25,7	
	DIE LINKE	16,3	
	SPD	15,6	
	BÜNDNIS 90/DIE GRÜNEN	4,3	
Wahlkreis 08 Wolmirstedt	CDU	37,6	Stahlknecht, Holger
	AfD	24,9	
	DIE LINKE	15,5	
	SPD	9,2	
	BÜNDNIS 90/DIE GRÜNEN	3,6	

<b>Wahlkreise</b>	<b>Partei</b>	<b>Stimm- anteil in %</b>	<b>Name des gewählten Abgeordneten</b>
Wahlkreis 09 Oschersleben	CDU	30,0	Brakebusch, Gabriele
	AfD	25,7	
	DIE LINKE	14,5	
	SPD	20,5	
	BÜNDNIS 90/DIE GRÜNEN	3,9	
Wahlkreis 10 Magdeburg I	CDU	23,7	Kirchner, Oliver
	AfD	23,9	
	DIE LINKE	20,0	
	SPD	14,6	
	BÜNDNIS 90/DIE GRÜNEN	4,9	
Wahlkreis 11 Magdeburg II	CDU	26,9	Krull, Tobias
	AfD	14,2	
	DIE LINKE	18,1	
	SPD	16,7	
	BÜNDNIS 90/DIE GRÜNEN	12,9	
Wahlkreis 12 Magdeburg III	CDU	30,1	Philipp, Florian
	AfD	20,9	
	DIE LINKE	19,0	
	SPD	14,6	
	BÜNDNIS 90/DIE GRÜNEN	5,7	
Wahlkreis 13 Magdeburg IV	CDU	27,9	Schumann, Andreas
	AfD	20,9	
	DIE LINKE	19,7	
	SPD	13,2	
	BÜNDNIS 90/DIE GRÜNEN	6,6	
Wahlkreis 14 Halberstadt	CDU	35,9	Szarata, Daniel
	AfD	24,6	
	DIE LINKE	17,4	
	SPD	14,0	
	BÜNDNIS 90/DIE GRÜNEN	4,0	
Wahlkreis 15 Blankenburg	CDU	42,4	Daldrup, Bernhard
	AfD	–	
	DIE LINKE	25,7	
	SPD	24,2	
	BÜNDNIS 90/DIE GRÜNEN	7,7	
Wahlkreis 16 Wernigerode	CDU	39,9	Gorr, Angela
	AfD	–	
	DIE LINKE	28,4	
	SPD	21,0	
	BÜNDNIS 90/DIE GRÜNEN	10,8	

<b>Wahlkreise</b>	<b>Partei</b>	<b>Stimm- anteil in %</b>	<b>Name des gewählten Abgeordneten</b>
Wahlkreis 17 Staßfurt	CDU	25,8	Büttner, Matthias
	AfD	32,1	
	DIE LINKE	16,2	
	SPD	7,7	
	BÜNDNIS 90/DIE GRÜNEN	3,1	
Wahlkreis 18 Aschersleben	CDU	28,9	Gürth, Detlef
	AfD	–	
	DIE LINKE	25,1	
	SPD	15,3	
	BÜNDNIS 90/DIE GRÜNEN	8,4	
Wahlkreis 19 Schönebeck	CDU	29,5	Schellenberger, Dr. Gunnar
	AfD	24,9	
	DIE LINKE	14,5	
	SPD	15,3	
	BÜNDNIS 90/DIE GRÜNEN	2,8	
Wahlkreis 20 Wanzleben	CDU	38,0	Heuer, Guido
	AfD	–	
	DIE LINKE	23,0	
	SPD	21,3	
	BÜNDNIS 90/DIE GRÜNEN	5,8	
Wahlkreis 21 Bernburg	CDU	28,0	Sauermann, Sarah
	AfD	30,8	
	DIE LINKE	18,6	
	SPD	12,6	
	BÜNDNIS 90/DIE GRÜNEN	3,4	
Wahlkreis 22 Köthen	CDU	24,3	Buchheim, Christina
	AfD	26,2	
	DIE LINKE	26,5	
	SPD	12,5	
	BÜNDNIS 90/DIE GRÜNEN	2,8	
Wahlkreis 23 Zerbst	CDU	29,3	Krause, Dietmar
	AfD	23,8	
	DIE LINKE	14,2	
	SPD	12,9	
	BÜNDNIS 90/DIE GRÜNEN	4,1	
Wahlkreis 24 Wittenberg	CDU	33,6	Scheurell, Frank
	AfD	22,4	
	DIE LINKE	15,4	
	SPD	13,2	
	BÜNDNIS 90/DIE GRÜNEN	3,4	

<b>Wahlkreise</b>	<b>Partei</b>	<b>Stimm- anteil in %</b>	<b>Name des gewählten Abgeordneten</b>
Wahlkreis 25 Jessen	CDU	29,0	Borgwardt, Siegfried
	AfD	28,8	
	DIE LINKE	15,6	
	SPD	9,3	
	BÜNDNIS 90/DIE GRÜNEN	3,2	
Wahlkreis 26 Dessau-Roßlau	CDU	24,9	Mrosek, Andreas
	AfD	25,5	
	DIE LINKE	23,2	
	SPD	13,0	
	BÜNDNIS 90/DIE GRÜNEN	6,1	
Wahlkreis 27 Dessau-Roßlau- Wittenberg	CDU	32,9	Haseloff, Dr. Reiner
	AfD	25,4	
	DIE LINKE	15,6	
	SPD	11,9	
	BÜNDNIS 90/DIE GRÜNEN	4,9	
Wahlkreis 28 Wolfen	CDU	25,3	Roi, Daniel
	AfD	31,0	
	DIE LINKE	16,2	
	SPD	15,0	
	BÜNDNIS 90/DIE GRÜNEN	-	
Wahlkreis 29 Bitterfeld	CDU	27,6	Olenicak, Volker
	AfD	33,4	
	DIE LINKE	14,7	
	SPD	9,1	
	BÜNDNIS 90/DIE GRÜNEN	3,0	
Wahlkreis 30 Quedlinburg	CDU	34,1	Thomas, Ulrich
	AfD	26,5	
	DIE LINKE	15,6	
	SPD	12,4	
	BÜNDNIS 90/DIE GRÜNEN	5,5	
Wahlkreis 31 Sangerhausen	CDU	27,0	Gehlmann, Andreas
	AfD	30,3	
	DIE LINKE	18,1	
	SPD	11,9	
	BÜNDNIS 90/DIE GRÜNEN	3,0	
Wahlkreis 32 Eisleben	CDU	20,7	Diederichs, Jens
	AfD	31,5	
	DIE LINKE	21,4	
	SPD	14,4	
	BÜNDNIS 90/DIE GRÜNEN	3,5	

<b>Wahlkreise</b>	<b>Partei</b>	<b>Stimm- anteil in %</b>	<b>Name des gewählten Abgeordneten</b>
Wahlkreis 33 Saalekreis	CDU	28,5	Farle, Robert
	AfD	30,1	
	DIE LINKE	17,5	
	SPD	9,6	
	BÜNDNIS 90/DIE GRÜNEN	3,8	
Wahlkreis 34 Bad Dürrenberg- Saalekreis	CDU	28,9	Tillschneider, Dr. Hans-Thomas
	AfD	30,9	
	DIE LINKE	16,0	
	SPD	12,9	
	BÜNDNIS 90/DIE GRÜNEN	3,6	
Wahlkreis 35 Halle I	CDU	23,0	Raue, Alexander
	AfD	31,1	
	DIE LINKE	22,8	
	SPD	12,5	
	BÜNDNIS 90/DIE GRÜNEN	4,6	
Wahlkreis 36 Halle II	CDU	26,0	Tullner, Marco
	AfD	18,7	
	DIE LINKE	21,1	
	SPD	16,5	
	BÜNDNIS 90/DIE GRÜNEN	9,6	
Wahlkreis 37 Halle III	CDU	24,6	Bönisch, Bernhard
	AfD	13,8	
	DIE LINKE	18,1	
	SPD	19,8	
	BÜNDNIS 90/DIE GRÜNEN	14,6	
Wahlkreis 38 Halle IV	CDU	29,5	Keindorf, Thomas
	AfD	28,1	
	DIE LINKE	19,3	
	SPD	12,8	
	BÜNDNIS 90/DIE GRÜNEN	4,3	
Wahlkreis 39 Merseburg	CDU	23,9	Mittelstädt, Willi
	AfD	32,4	
	DIE LINKE	16,3	
	SPD	14,4	
	BÜNDNIS 90/DIE GRÜNEN	4,4	
Wahlkreis 40 Querfurt	CDU	29,0	Backhaus, Gottfried
	AfD	33,1	
	DIE LINKE	17,1	
	SPD	11,3	
	BÜNDNIS 90/DIE GRÜNEN	3,3	

<b>Wahlkreise</b>	<b>Partei</b>	<b>Stimm- anteil in %</b>	<b>Name des gewählten Abgeordneten</b>
Wahlkreis 41 Zeitz	CDU	29,0	Poggenburg, André
	AfD	31,6	
	DIE LINKE	14,4	
	SPD	13,6	
	BÜNDNIS 90/DIE GRÜNEN	6,2	
Wahlkreis 42 Naumburg	CDU	31,9	Sturm, Daniel
	AfD	30,8	
	DIE LINKE	15,2	
	SPD	10,3	
	BÜNDNIS 90/DIE GRÜNEN	4,3	
Wahlkreis 43 Weißenfels	CDU	23,2	Spiegelberg, Marcus
	AfD	31,8	
	DIE LINKE	16,5	
	SPD	18,9	
	BÜNDNIS 90/DIE GRÜNEN	4,0	

## Aus den Landeswahlvorschlägen gewählte Mitglieder des Landtages

Partei	Name	Partei	Name
<b>CDU</b>	Feußner, Eva	<b>SPD</b>	Budde, Katrin
	Schröder, André		Erben, Rüdiger
	Koch-Kupfer, Edwina		Grimm-Benne, Petra
<b>AfD</b>	Schmidt, Jan		Felgner, Jörg
	Funke, Lydia		Prof. Dr. Kolb-
	Rausch, Tobias		Janssen, Angela
	Lieschke, Matthias		Steppuhn, Andreas
	Kohl, Hagen		Dr. Pähle, Katja
	Lehmann, Mario		Barth, Jürgen
	Siegmund, Ulrich		Hövelmann, Holger
	Rausch, Daniel		Schindler, Silke
	Loth, Hannes		Dr. Schmidt, Andreas
Höse, Thomas	<b>BÜNDNIS 90/ DIE GRÜNEN</b>	Prof. Dr. Dalbert,	
<b>DIE LINKE</b>	Gallert, Wulf		Claudia
	Bull, Birke*		Striegel, Sebastian
	Quade, Henriette		Lüddemann, Cornelia
	Höhn, Matthias		Meister, Olaf
	Hildebrandt, Doreen		Frederking, Dorothea
	Höppner, Andreas		
	von Angern, Eva		
	Lippmann, Thomas		
	Eisenreich, Kerstin		
	Knöchel, Swen		
	Zoschke, Dagmar		
	Gebhardt, Stefan		
	Heiß, Kristin		
Lange, Hendrik			
Hohmann, Monika			

\* jetzt Bull-Bischoff, Birke



## MANDATSVERÄNDERUNGEN

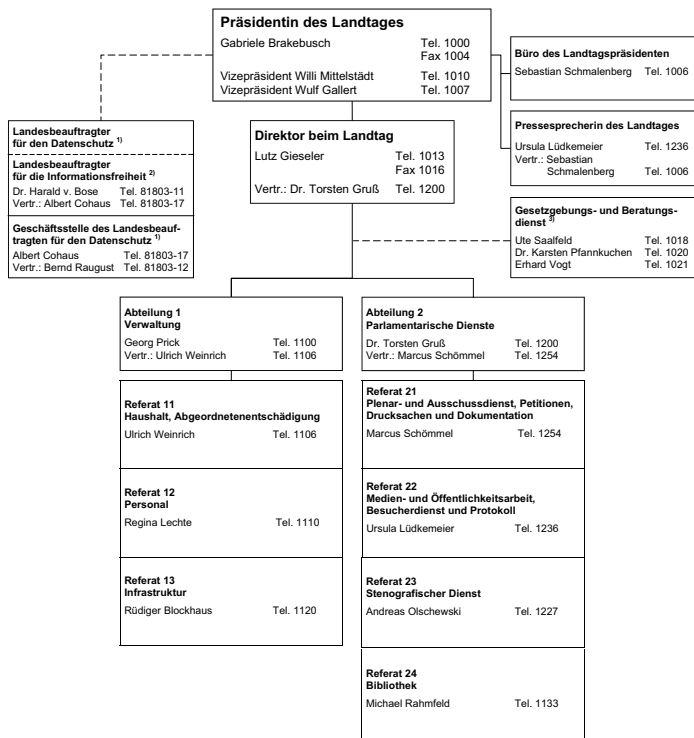
Name der Abgeordneten	Partei-/Fraktionszugehörigkeit	Veranlassung	Sitzübergang gemäß LWO*	Fraktionszugehörigkeit
Prof. Dr. Dalbert, Claudia	GRÜNE	Mandatsverzicht ab 04.05.2016	Aldag, Wolfgang ab 04.05.2016	GRÜNE
Koch-Kupfer, Edwina	CDU	Mandatsverzicht ab 17.05.2016	Zimmer, Lars-Jörn ab 17.05.2016	CDU
Felgner, Jörg	SPD	Mandatsverzicht ab 18.05.2016	Dr. Grube, Falko ab 18.05.2016	SPD
Grimm-Benne, Petra	SPD	Mandatsverzicht ab 18.05.2016	Hampel, Nadine ab 18.05.2016	SPD
Dr. Schellenberger, Gunnar	CDU	Mandatsverzicht ab 01.06.2016	Kolze, Jens ab 01.06.2016	CDU
Hampel, Nadine	SPD	Mandatsverzicht ab 12.08.2016	Dr. Späthe, Verena ab 15.08.2016	SPD

\* Wahlordnung des Landes Sachsen-Anhalt (LWO)

# ORGANISATIONSPLAN DER LANDTAGSVERWALTUNG



## Organisationsplan der Landtagsverwaltung



Landtag von Sachsen-Anhalt  
Domplatz 6-9  
39104 Magdeburg

Briefadresse:  
39094 Magdeburg

TEL 0391 560-0  
FAX 0391 560-1123

E-MAIL [landtag@lt.sachsen-anhalt.de](mailto:landtag@lt.sachsen-anhalt.de)  
INTERNET [www.landtag.sachsen-anhalt.de](http://www.landtag.sachsen-anhalt.de)

<sup>1)</sup> Der Landesbeauftragte für den Datenschutz untersteht der Dienstaufsicht des Präsidenten des Landtages. Seine Geschäftsstelle ist beim Präsidenten des Landtages eingerichtet (§ 21 DSGVO-LSA).

<sup>2)</sup> Die Aufgabe des Landesbeauftragten für die Informationsfreiheit wird vom Landesbeauftragten für den Datenschutz wahrgenommen (§ 12 Abs. 2 IZG LSA).

<sup>3)</sup> Die Mitglieder unterstehen dem Direktor nur in dienstlicher und organisatorischer Hinsicht (§ 2 der Richtlinie zu Aufgaben und Organisation des Gesetzgebungs- und Beratungsdienstes).

Stand: 06.10.2016

## LANDESREGIERUNG

### *Ministerpräsident*

Dr. Reiner Haseloff

Staatskanzlei und Ministerium für Kultur

Hegelstraße 40–42

39104 Magdeburg

Tel.: 0391/567-01

Internet: [www.sachsen-anhalt.de](http://www.sachsen-anhalt.de)

### *Chef der Staatskanzlei*

Staatsminister Rainer Robra

### *Staatssekretär für Kultur*

Dr. Gunnar Schellenberger

### *Regierungssprecher*

Dr. Matthias Schuppe

### *Vertretung des Landes Sachsen-Anhalt*

Staatssekretär für Bundes- und Europaangelegenheiten

Dr. Michael Schneider

Luisenstraße 18

10117 Berlin

Tel.: 030/243458-0

Internet: [www.lv.sachsen-anhalt.de](http://www.lv.sachsen-anhalt.de)

### *Minister für Inneres und Sport*

Holger Stahlknecht

Halberstädter Straße 2

39112 Magdeburg

Internet: [www.mi.sachsen-anhalt.de](http://www.mi.sachsen-anhalt.de)

Staatssekretärin: Dr. Tamara Zieschang

### *Ministerin für Justiz und Gleichstellung*

Anne-Marie Keding

Domplatz 2–4

39104 Magdeburg

Internet: [www.mj.sachsen-anhalt.de](http://www.mj.sachsen-anhalt.de)

Staatssekretär: Hubert Böning

### *Minister der Finanzen*

André Schröder

Editharing 40

39108 Magdeburg

Internet: [www.mf.sachsen-anhalt.de](http://www.mf.sachsen-anhalt.de)

Staatssekretäre: Dr. Klaus Klang  
Michael Richter

*Ministerin für Arbeit, Soziales und Integration*

Petra Grimm-Benne (stellv. Ministerpräsidentin)  
Turmschanzenstraße 25  
39114 Magdeburg  
Internet: [www.ms.sachsen-anhalt.de](http://www.ms.sachsen-anhalt.de)  
Staatssekretärinnen: Beate Bröcker  
Susi Möbbeck

*Minister für Bildung*

Marco Tullner  
Turmschanzenstraße 32  
39114 Magdeburg  
Internet: [www.mb.sachsen-anhalt.de](http://www.mb.sachsen-anhalt.de)  
Staatssekretärin: Edwina Koch-Kupfer

*Minister für Wirtschaft, Wissenschaft und Digitalisierung*

Jörg Felgner  
Hasselbachstraße 4  
39104 Magdeburg  
Internet: [www.mw.sachsen-anhalt.de](http://www.mw.sachsen-anhalt.de)  
Staatssekretäre: Thomas Wunsch  
Prof. Dr. Armin Willingmann

*Ministerin für Umwelt, Landwirtschaft und Energie*

Prof. Dr. Claudia Dalbert (2. stellv. Ministerpräsidentin)  
Leipziger Straße 58  
39112 Magdeburg  
Internet: [www.mule.sachsen-anhalt.de](http://www.mule.sachsen-anhalt.de)  
Staatssekretäre: Klaus Rehda  
Dr. Ralf-Peter Weber

*Minister für Landesentwicklung und Verkehr*

Thomas Webel  
Turmschanzenstraße 30  
39114 Magdeburg  
Internet: [www.mlv.sachsen-anhalt.de](http://www.mlv.sachsen-anhalt.de)  
Staatssekretär: Dr. Sebastian Putz

## LANDESVERFASSUNGSGERICHT

Der Landtag hat gemäß § 3 Abs. 1 des Landesverfassungsgesetzes in seiner 78. Sitzung am 14. November 2014 folgende Mitglieder des Landesverfassungsgerichts und deren Vertreter gewählt:

### *Präsident*

Winfried Schubert

### *Vizepräsident*

Lothar Franzkowiak

### *Mitglieder*

Winfried Schubert

Lothar Franzkowiak

Prof. Dr. Michael Germann

Volker Buchloh

Dr. Friederike Stockmann

Traudel Gemmer

Dr. Detlef Eckert

### *Vertreter*

Iris Goerke-Berzau

Helmut Engels

Prof. Dr. Christian Tietje

Fritz Burckgard

Tatjana Stoll

Stephan Rether

Jutta Fiedler

### *Anschrift:*

Landesverfassungsgericht Sachsen-Anhalt

Willy-Lohmann-Straße 29

06844 Dessau-Roßlau

### *Postanschrift:*

Postfach 10 82

06811 Dessau-Roßlau

Tel.: 0340/202-0

Fax: 0340/202-1560

Internet: [www.verfassungsgericht.sachsen-anhalt.de](http://www.verfassungsgericht.sachsen-anhalt.de)

## ABKÜRZUNGSVERZEICHNIS

a. D.	außer Dienst
ABM	Arbeits-Beschaffungs-Maßnahme
AfA	Arbeitsgemeinschaft für Arbeitnehmerfragen
AG	Arbeitsgemeinschaft
ASB	Arbeiter-Samariter-Bund
AWO	Arbeiterwohlfahrt
BUND	Bund für Umwelt und Naturschutz
BWL	Betriebswirtschaftslehre
CDA	Christlich Demokratische Arbeitnehmerschaft
CDU	Christlich Demokratische Union Deutschlands
d. R.	der Reserve
DGB	Deutscher Gewerkschaftsbund
DRK	Deutsches Rotes Kreuz e. V.
e. V.	eingetragener Verein
EDV	Elektronische Datenverarbeitung
EOS	Erweiterte Oberschule
FDGB	Freier Deutscher Gewerkschaftsbund
FDJ	Freie Deutsche Jugend
FH	Fachhochschule
GEW	Gewerkschaft Erziehung und Wissenschaft
GmbH	Gesellschaft mit beschränkter Haftung
IG	Industriegewerkschaft
IG BAU	Industriegewerkschaft Bauen – Agrar – Umwelt
JU	Junge Union
LPG	Landwirtschaftliche Produktionsgenossenschaft (T) = Tierproduktion / (P) = Pflanzenproduktion
MIT	Mittelstands- und Wirtschaftsvereinigung der CDU/CSU
NABU	Naturschutzbund Deutschland e. V.
NVA	Nationale Volksarmee
OT	Ortsteil
PDS	Partei des Demokratischen Sozialismus
PH	Pädagogische Hochschule
POS	Polytechnische Oberschule
SDP	Sozialdemokratische Partei in der DDR
SGK	Sozialdemokratische Gemeinschaft für Kommunalpolitik
SPD	Sozialdemokratische Partei Deutschlands
TH	Technische Hochschule
TU	Technische Universität
VEB	Volkseigener Betrieb
ver.di	Vereinte Dienstleistungsgewerkschaft e. V.